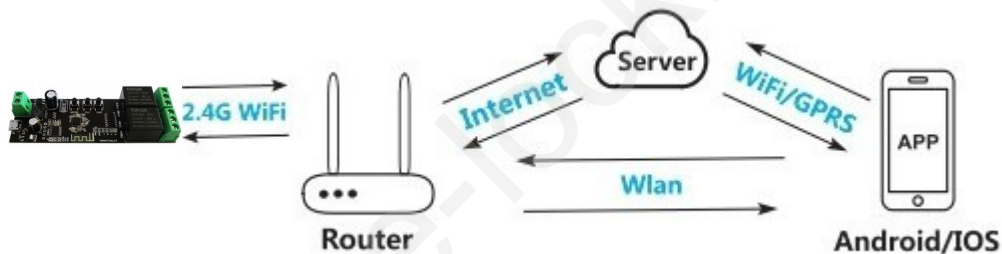
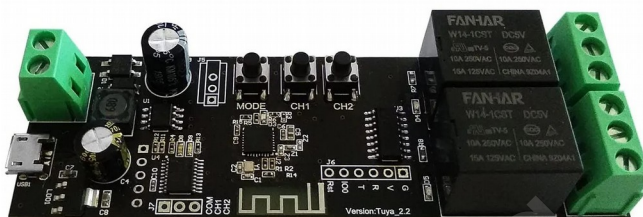
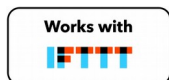




BF smart-alarmsystemen
Home Locking

WiFi universele schakelaar 2P (inbouw). T-2019



1. Download de app Smart life of Tuya.



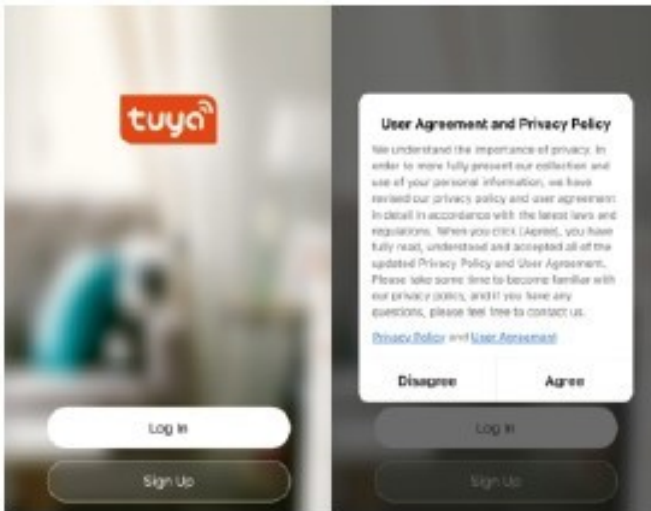
Tuya Smart



Smart Life

2. Registreren.

Maak een account aan in de app Smart life of Tuya.



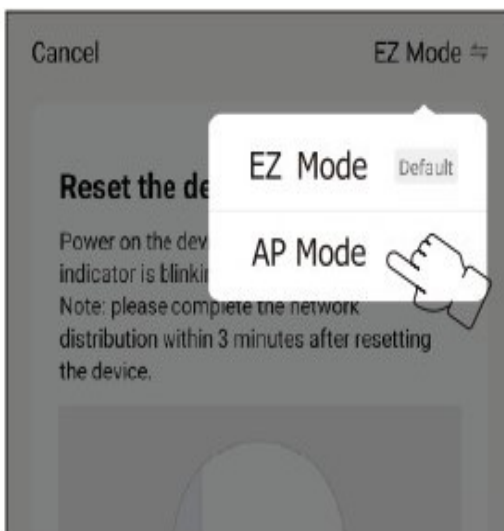
3. Universele schakelaar toevoegen in de app.

Klik op de “+” rechts boven op de hoofdpagina selecteer daarna “Electra” selecteer daarna “Stopcontact (wifi)” om de universele schakelaar te vinden.



4. Universele schakelaar verbinden met een wifi netwerk.

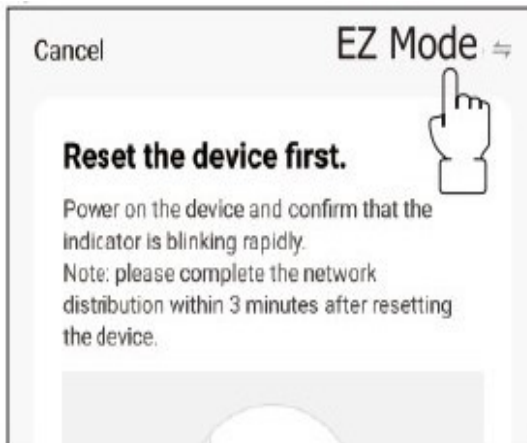
Er zijn 2 methodes om de universele schakelaar te verbinden met een wifi netwerk.



A. EZ functie.

Duw op de reset knop gedurende 8 sec.

Wanneer de groene led snel knippert kies je wifi (2,4GHz) en geef je jou wachtwoord in voor dat betreffende wifi netwerk.

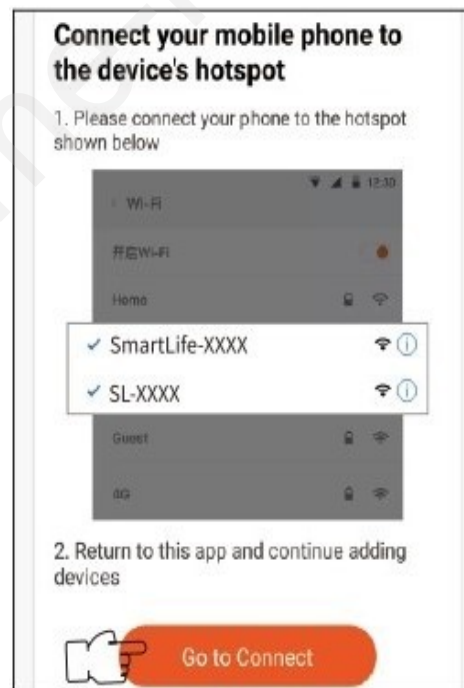
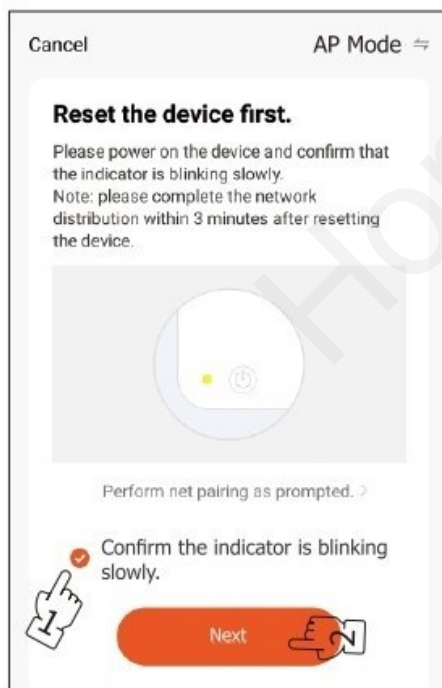


B. AP functie.

Duw op de reset knop gedurende 8 sec.

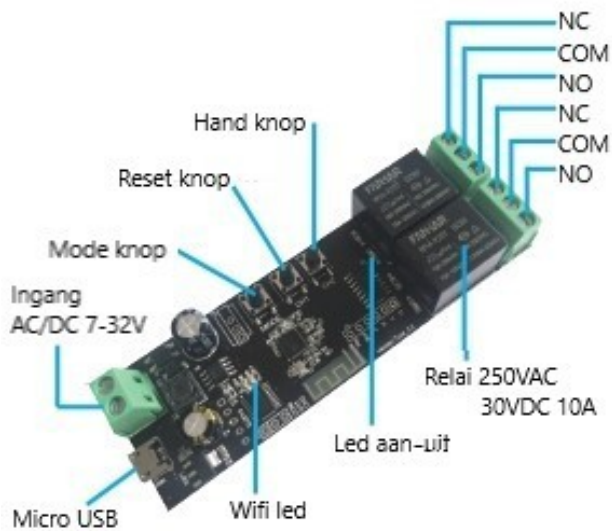
Wanneer de led snel knippert, druk je terug 8 sec de reset knop in en wanneer de led langzaam knippert kies je wifi (2,4GHz) en geef je jou wachtwoord in voor dat betreffende wifi netwerk. Kies daarna AP functie rechts boven in de hoek.

Daarna druk je op "Next" en hij laat je een lijst zien en kies hierin "Smartlife_XXXX" om de detector te verbinden met jou wifi netwerk.



5. Kenmerken.

A. Algemeen.

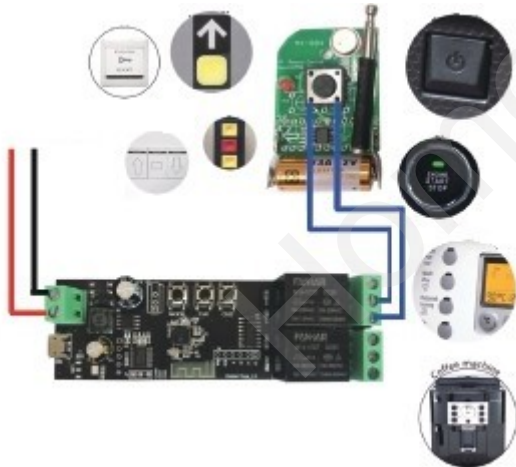


B. Modes.

- Inching mode.

Wanneer je op de drukknop in de app of op de printplaat duwt zal het uitgangcontact gedurende 0,7 sec. gesloten worden en daarna automatisch open gaan.

Deze kan gebruikt worden voor poortopeners en toestellen die werken via een puls drukknop.



- Selflock mode.

Wanneer je op de drukknop in de app of op de printplaat duwt zal het uitgangcontact gesloten of open gaan en in deze stand blijven staan.

Deze kan gebruikt worden voor verlichting of anderen toestellen om in en uit te schakelen.



- Interlock mode.

Wanneer je op de drukknop in de app of op de printplaat duwt zullen de 2 het uitgangcontact wisselen en in deze stand blijven staan.

Dus altijd 1 uitgangcontact open en 1 uitgangcontact gesloten.

Deze kan gebruikt worden om motoren van gordijnen te bedienen.



- Ingangsvoeding = 7VDC – 32VDC.

- Max. vermogen = 10A/2400W.

- Wifi = 2/4 GHz b/g/n.

- Materiaal = ABS + PC.

- Afmeting = 88 x 38 x 22mm.

- Kanalen = 1.