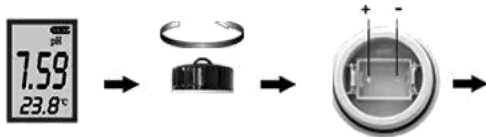


LAGE BATTERIJ



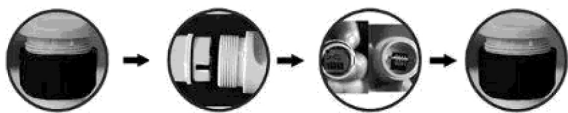
lage batterij indicator aan het knipperen → Open → Haal de batterij eruit.



Batterij vervangen

Finish

ELECTRODE



Neem het beschermkapje er af → Trek horizontaal → vervang de elektrode → Schroef de bouten vast

PROBLEEMOPLOSSING

PH Reset

1. Sluit de meter af, druk tegelijkertijd op HOLD/TEMP en MODE/CAL, laat niet los;
2. Druk op ON/OFF, en laat alle knoppen los, het resetten is voltooid.

P-3 model terugstellen

1. Doe de batterij uit, druk tegelijkertijd op TEMP/CAL en HOLD, laat niet los;
2. Plaats batterij, en laat alle knoppen los, het terugstellen is gereed

Let op

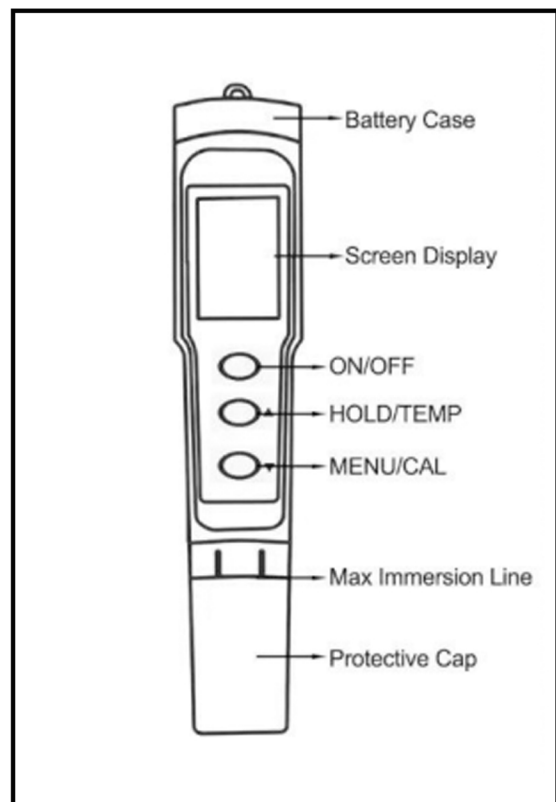
1. Het is gekalibreerd door fabriek, gebruik het direct;
 2. Na gebruik , maak de elektrode met zuiver water schoon en houd het droog;
 3. Roer zacht verscheidene keren om geen luchtbel rond de elektrode te verzekeren;
 4. Demonteer de meter niet zonder toestemming om schade te voorkomen;
 5. Houd de meter droog.
 6. Als de pH kalibratie verkeerd is, pls reset.
- Garantie
De meter is gegarandeerd vrij van materiaal- en fabricagefouten voor een periode van drie jaar vanaf de aankoopdatum.
De garantie dekt de normale werking, maar niet de door de mens veroorzaakte schade. De garantie vervalt als de meter uit elkaar is gehaald.

Toestemming voor retourzending

Toestemming moet worden verkregen van de leverancier voordat artikelen om welke reden dan ook worden geretourneerd.
Als u een retourautorisatie aanvraagt, vermeld dan de reden van het defect en stuur de meter samen met een goede verpakking terug om schade tijdens de verzending te voorkomen.

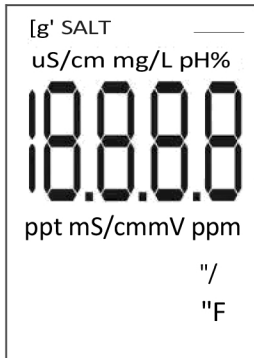
GEBRUIKSAANWIJZING

PEN WATER KWALITEITSMETER



■	pH-03	pH/TEMP
■	S-100	SALT/TEMP
■	EZ9901	TDS/pH/TEMP
■	EZ9902	EC/pH/TEMP
■	EZ9908	EC/TDS/pH/TEMP
■	EZ9909	EC/TDS/pH/SALT/TEMP
■	C-600	TDS/EC/pH/SALT/S. G/ORP/TEMP

SCHERMWEERGAVE



--@ HOLD en batterij indicator

-- Testwaarden

-- ppm/ppt

-- ug/cm en mS/cm.

.. %

tH

V/"F

S.O

mV

TOETS



Aan/uit-knop



Vasthouden en
Temperatuur shift knop



Modus- en
kalibratieknop



Waarden omhoog/omlaag
bijstellen in de kalibratiestap

PROCES

HOLD TEMP . SHIFT



HOLD/TEMP



Druk op



HOLD

I-HOLD/TEMP



Lang indrukken



Temperatuur-
conversie

MODE SHIFT



AAN/UIT



pH



Druk op



EC



Druk op



TDS



Druk op



ORP



Druk op



S.G.



Druk op



Zout %



Druk op

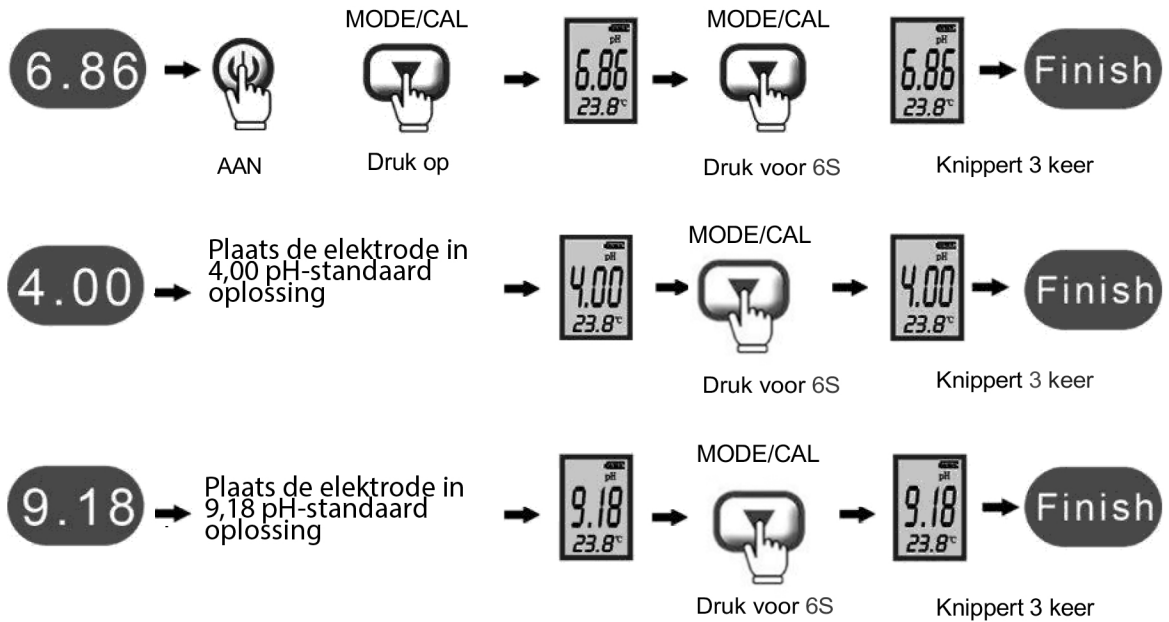


Zout ppm

PARAMETER

	C-600	9909	S-100	9908	9902	9901	pH-03
EC	Bereik: 0 - 10000 μ S/cm , 10.01 - 19.99mS/cm , 20.1 - 400.0mS/cm (10.1-200.0mS/cm is het effectieve bereik)			1-19999 μ S/cm	1-19999 μ S/cm		/
	Resolutie: 1 μ S/cm ; 0.1mS/CM						/
	Naukeurigheid \pm 2% F.S.						/
TDS	Bereik 0 - 10000ppm , 10.1 - 200.0ppt(10.1-100.0ppt is het effectieve bereik)			1-19999ppm		1-19999ppm	/
	Resolutie: 1ppm ; 0.1ppt						/
	Naukeurigheid: \pm 2% F.S.						/
Salinity	Bereik 0.01%-25.00% 0-10000ppm 10.1-200.0ppt			/	/	/	/
				/	/	/	/
	Resolutie: 1ppm ; 0.1ppt ; 0.01%			/	/	/	/
	Accuracy: 0.01%-5.00% (\pm 0.1%) 5.1%-25.0% (\pm 1%) \pm 2% F.S.			/	/	/	/
pH	Bereik: 0.01-14.00pH		/	Bereik: 0.01-14.00pH			
	Resolutie: 0.01pH		/	Resolutie: 0.01pH			
	Naukeurigheid 0.05pH		/	Naukeurigheid: \pm 0.05pH			
ORP	Bereik: \pm 999mv	/	/	/	/	/	/
	Resolutie: 1mv	/	/	/	/	/	/
	Naukeurigheid \pm 2mV	/	/	/	/	/	/
S.G	1.000 - 1.222	/	/	/	/	/	/
Kalibratie	EC: Herken automatisch de oplossing (1413 μ S/cm, 12.88mS/cm, 111.8mS/cm). ----- als de meter de oplossing niet kan identificeren, verander de elektrode of neem contact op met de leverancier						----
	pH: Één punt of twee punten of drie punten automatisch ----- Als de meter de oplossing niet kan identificeren, verander de elektrode of contacteer leverancier						
Waterdicht niveau	IP67	IP67	IP67	IP65	IP65	IP65	IP65
Temperatuur	ATC 0-60°C						
Operationele omgeving	0 - 60.0°C (32.0-140°F) ; RH 100%			Batterij	3*1.5V (LR44)		
TDS Factor	0.5			Schermgroote	33*24mm		
Temperatuur bereik	0.1-60.0°C 32.0-140°F			Afmetingen gewicht	183*37*37mm(7.2*1.5*1.5in)/90g(3.2oz)		
Temperatuur naukeurigheid	\pm 0.5			Scherm	LCD digital display		
Temperatuur resolutie	0.1°C/°F			Achter licht	Achter licht is optioneel		
Automatisch afsluiten	5 minuten			Pas op	Maak de elektrode schoon gebruik		

pH-KALIBRATIE



KALIBRATIE (EC/TDS/ZOUT)

