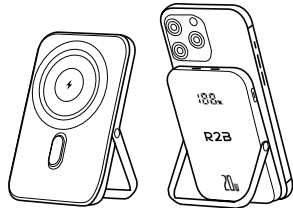


R2B

USER MANUAL

Powerbank suited for Wireless Magnetic Charging



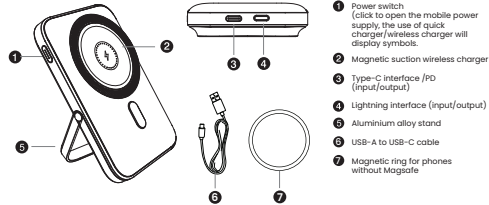
R2B

EN

Introduction

The mobile power supply has an aluminum and plastic housing, supports Lightning inputs and USB-C inputs. Use the built-in type-c PD. As soon as you connect to other mobile devices, the wireless charger with magnetic suction ensures that the battery of the power bank is charged.

Product description



Specifications

Battery : lithium polymer battery
Number of cycles to be recharged : 500 times
Suitable environmental temperature : 0-40° C

R2B

EN

User manual

- The built-in USB-C and Lightning input ports can be connected to battery-powered products to charge the power bank.
- Use the magnetic suction wireless charger to charge your phone with magnetic wireless charging. If your phone does not have MagSafe, use the supplied magnetic ring. Note: This ring can only be used if your device supports wireless charging. You can also charge your device wired with the built-in USB-C port.
- Click the button to open the mobile power equipment. When using a fast charger/wireless charger, symbols are displayed.

Common problems and solutions

Problem	Reason	How to resolve?
You have charged the power bank for a long time and the LED screen does not indicate to be fully charged.	1. The charging time is not enough. 2. Charger of this product has a malfunction.	1. To get a product capacity of 5000, it requires 5 hours of charging. To get 8000 charged you need to charge for 8 hours. 2. Send us a message at info@r2bstore.nl
Cannot check the remaining battery level of the power bank.	1. The remaining power has run out. 2. Malfunction of the power button or indicator light. 3. Power failure	1. Charging 2. Send us a message at info@r2bstore.nl
When charging other equipment, the power bank can be charged or supplied with power, but not fully.	The power consumption of this product has been exhausted	Recharge the product again.

R2B

EN

The power bank still has a certain amount of electricity, supplies other devices with power, but stops abruptly and no longer charges.	External short-circuit or excessive load, trigger automatic protection procedures of this product	Recharge the product to activate it.
--	---	--------------------------------------

Important information

When using for the first time, make sure that it is fully charged at least once and that this full battery is fully used. This can extend the life of the power bank. In addition, read all instructions carefully. In addition, never disassemble the product. If this does happen, the warranty will be void.

Quality guarantee

R2B Store guarantees its customers a high Dutch quality standard, and that is where we are to be proud of. For example, a standard warranty period of 1 year applies to all our products defects due to material or manufacturing errors. In addition, this product has a CE certification and declaration of conformity, meaning it complies with all European rules and standards.

Void Warranty

Unfortunately, we cannot offer a guarantee in the following cases: a. After expiration above warranty period b. The defect arose as a result of improper use, neglect or due to falls and bumps.

Making a warranty claim

Do you want to claim a warranty, or are you unsure whether your situation is covered by the warranty? Take please contact us so that we can discuss the warranty option together!

R2B

EN

Right of returns

Are you still not completely convinced, or do you have another reason for return – to return? Then you can return the product within 30 days, provided it is undamaged and in the original return packaging for return. You will receive it after receipt and acceptance of the return full purchase amount back!

Contact

Do you have questions or comments about the product or our service? Then please use the information below contact us and we will be happy to assist you!

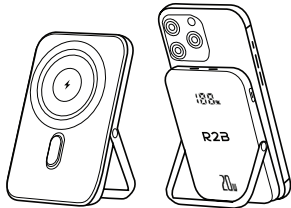
Phone number : 0299 77 94 53
Email : info@r2bstore.nl
Available from Monday to Friday between 9:00 AM and 5:00 PM.

R2B Store BV
Polderweg 7
1446 AA Purmerend

R2B

GEBRUIKSAANWIJZING

Powerbank geschikt voor Magnetisch Draadloos Opladen

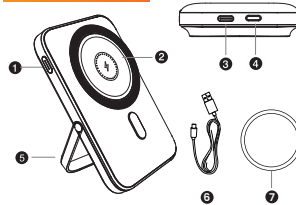


R2B

Intro

De mobiele voeding heeft een behuizing van aluminium en kunststof, ondersteunt Lightning-inputs en USB-C-inputs. Gebruik de ingebouwde type-C PD. Zodra je verbinding maakt met andere mobiele apparaten zorgt de draadloze oplader met magnetische zuigkracht ervoor dat de batterij van de powerbank wordt opgeladen.

Productbeschrijving



- 1 Aan/uit-schakelaar (klik om de mobiele voeding te openen, bij gebruik van een snellader/draadloze oplader worden symbolen weergegeven).
- 2 Draadloze oplader met magnetische zuigkracht
- 3 Type-C-interface (PD (input/output))
- 4 Lightning interface (input/output)
- 5 Steun van aluminiumlegering
- 6 USB-A naar USB-C kabel
- 7 Magnetische ring voor telefoon zonder MagSafe

Specificaties

Batterij : lithium-polymeerbatterij
Aantal keer te gebruiken met een volle batterij : 500 keer
Geschikte omgevingstemperatuur : 0-40°C

NL

R2B

Gebruiksaanwijzing

- De ingebouwde USB-C en Lightning-voerspoorten kunnen worden aangesloten op producten met batterij om de powerbank op te laden.
- Gebruik de draadloze oplader met magnetische zuigkracht om je telefoon met magnetisch draadloos opladen op te laden. Indien je telefoon niet beschikt over MagSafe, gebruik dan de bijgeleverde magnetische ring. Let op; deze ring kan alleen gebruikt worden als je toestel wel draadloos opladen ondersteunt. Daarnaast kun je met de ingebouwde USB-C poort ook je toestel bedraad opladen.
- Klik op de knop om de mobiele voedingsapparatuur te openen. Bij gebruik van een snellader/draadloze oplader worden symbolen weergegeven.

Veelvoorkomende problemen en oplossingen

Probleem	Reden	Hoe op te lossen?
Je hebt de powerbank al langere tijd opgeladen en het LED-scherm geeft niet aan dat hij volledig is opgeladen.	1. De oplaadtijd is niet voldoende. 2. De lader van dit product heeft een storing.	1. Voor een halfvolle batterij moet je 5 uur opladen, voor een volle batterij 8 uur. 2. Mail naar info@r2bstore.nl .
Kan het resterende batterijniveau van de powerbank niet controleren.	1. Het resterende vermogen is op. 2. Storing in de aan/uit-knop of het indicatielampje. 3. Stroomstoring	1. Opladen. 2. Stuur ons een bericht via info@r2bstore.nl .
Bij het opladen van andere apparatuur kan de powerbank worden opgeladen of van stroom worden voorzien, maar niet volledig.	Het stroomverbruik van dit product is uitgeput	Laad het product opnieuw op.

NL

R2B

NL

De powerbank heeft nog steeds een bepaalde hoeveelheid elektriciteit, voedt andere apparaten met stroom, maar stopt abrupt en laadt niet meer op.	Externe kartschakeling of overmatige belasting triggeren automatische beveiligingsprocedures van dit product	Laad het product op om het te activeren.
---	--	--

Garantie en retourneren

Belangrijke informatie

Let er bij het eerste gebruik op dat er minimaal 1 keer volledig wordt opgeladen en dat deze volle batterij volledig wordt gebruikt. Dit kan de levensduur van de powerbank verlengen. Lees daarnaast alle instructies zorgvuldig door. Haal daarnaast het product nooit uit elkaar. Indien dit wel gebeurt vervalt de garantie.

Kwaliteitsgarantie

R2B Store garandeert zijn klanten van een hoge Nederlandse kwaliteitsnorm, en daar zijn we trots op. Zo geldt voor al onze producten een standaard garantietermijn van 1 jaar tegen gebreken bij materiaal- of fabricagefouten. Daarnaast heeft dit product een CE-certificering en conformiteitsverklaring, waardoor het aan alle Europese regels en maatstaven voldoet.

Verval garantie

Wij kunnen helaas geen garantie bieden in de volgende gevallen: a. Na verloop van bovenstaande garantietermijn b. Het defect is ontstaan ten gevolgen van oneigenlijk gebruik, verwaarlozing of door vallen en stoten.

R2B

NL

Aanspraak maken op garantie

Wil je aanspraak maken op garantie, of twijfel je of jouw situatie binnen de garantie valt? Neem dan contact met ons op, zodat wij de optie tot garantie samen kunnen bespreken!

Retourneringsrecht

Ben je toch niet helemaal overtuigd, of heb je een andere aanleiding voor teruggave - om te retourneren? Dan kun je het product binnen 30 dagen, mits onbeschadigd en in de originele verpakking terugsturen voor retour. Na ontvangst en acceptatie van de retour ontvang je het volledige aankoopbedrag terug!

Contact

Heb je vragen of opmerkingen over het product of onze service? Neem dan via onderstaande gegevens contact met ons op en we staan u graag te woord!

Telefoonnummer : 0299 77 94 53

E-mail : info@r2bstore.nl

Bereikbaar van maandag tot en met vrijdag tussen 9:00 en 17:00.

R2B Store BV
Polderweg 7
1446 AA Purmerend