

成品尺寸: 110mm*160mm

Belangrijke garantie-informatie:

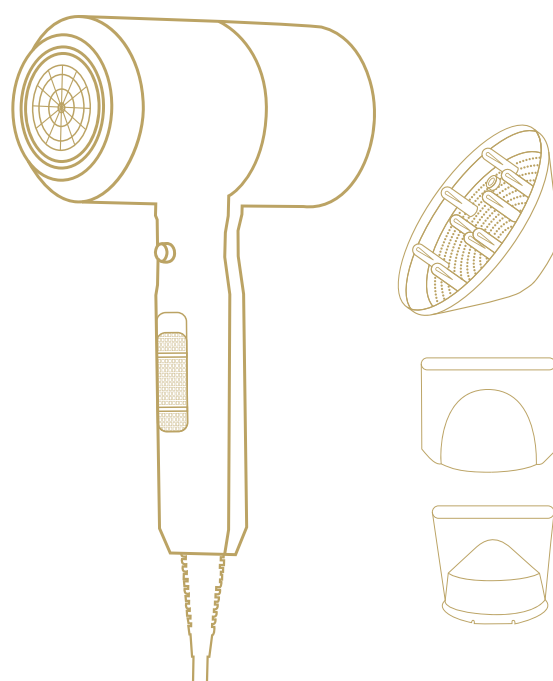
De föhn is tijdens de productie uitvoerig getest om het hoogste niveau van veiligheid en werking te garanderen. Het is wetenschappelijk ontworpen om bij normaal gebruik geen defecten te vertonen.

Algemene veiligheidsinstructies:

- Lees deze instructie aandachtig door voordat je dit product gebruikt.
- Controleer voordat je het apparaat aansluit de aangegeven spanning die overeenkomt met de plaatselijke netspanning.
- Haal altijd de stekker van het apparaat uit het stopcontact in de volgende gevallen:
 - Wanneer niet in gebruik
 - Wanneer je accessoires bevestigd
 - Voordat je het apparaat reinigt
 - Bij eventuele problemen of storingen
- Om kinderen te beschermen tegen het risico van elektrische schokken, mag je het apparaat nooit onbeheerd achterlaten als de stekker in het stopcontact zit.
- Controleer zowel het product als de kabel regelmatig. Gebruik de föhn niet als je schade constateert.
- Houd het netsnoer uit de buurt van hete oppervlakken om smelten te voorkomen.
- Gebruik uitsluitend originele accessoires.
- Wanneer de haardroger in gebruik is, mogen de luchtinlaten en -uitlaten nooit afgesloten zijn.
- Gebruik het apparaat nooit met natte of vochtige handen.
- Mocht het apparaat vochtig of nat worden, haal dan de stekker onmiddellijk uit het stopcontact.
- Gebruik het apparaat alleen voor het beoogde doel om mogelijke brand en schade aan het product te voorkomen: gebruik en plaats het product nooit onder dekens, handdoeken of kussens.
- Om te voorkomen dat het product oververhit raakt, is het raadzaam om de kabel volledig af te rollen en het product niet ingeschakeld te laten terwijl het niet in gebruik is.
- Let op: het mondstuk wordt heet tijdens werkzaamheden. Vermijd direct contact van je lichaamsdelen met het hete oppervlak terwijl het apparaat is ingeschakeld.

Qualiz

Qualiz Pro Hair Dryer



INSTRUCTION MANUAL

Please read these instructions carefully and retain for future reference

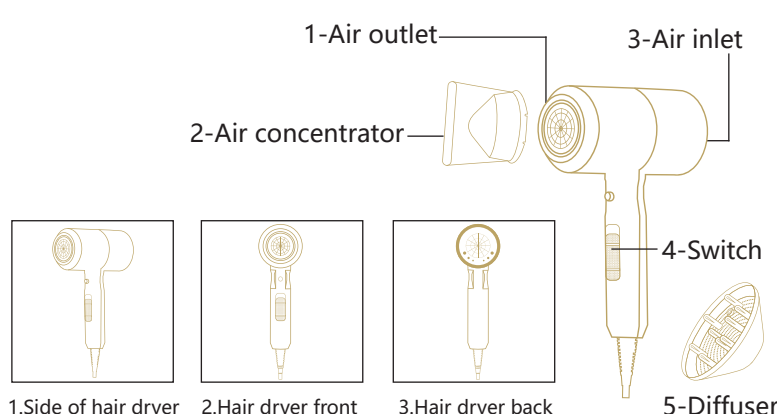
底面

封面

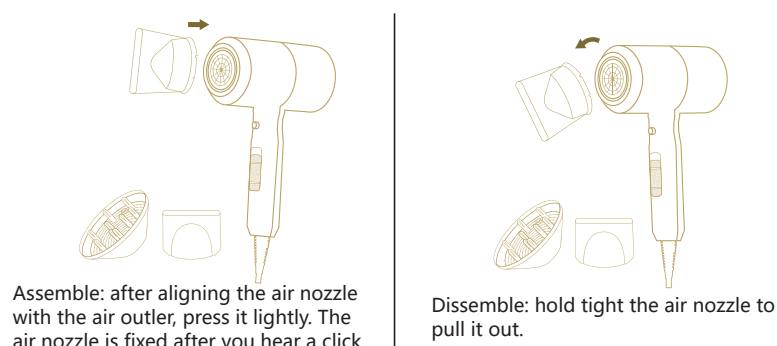
Technical Specifications:

- Professional AC Motor;
- 3 Heat Settings, 2 Speed Settings;
- Power/ Voltage:
 - 220-240V/ 50Hz, 1600-2000W;

Components:



Assemble & Dissemble



Warnings:

- Not recommended for young children and close supervision is needed.
- Inexperienced or people with physical, sensory or mentally challenged should be monitored.
- If you use the appliance in a bathroom, pull the plug out of the socket and keep it away from water.
- Do not use the device while it's susceptible to the water.
- In case the dryer slips into the water while turned on, do not try to reach it into water; simply unplug it first.
- For enhanced safety, it is recommended to install a differential circuit breaker with a nominal operating differential current that does not exceed 300mA (10mA is ideal) in the electric circuit of the bathroom.

Operation Instructions:

- Towel dry your hair to remove excess moisture.
- Fully unwind the cable and plug in to the main power supply.
- Slide the on/off button to switch on to the suitable air intensity and heat setting for your hair.
- Cold and medium heat setting for gentle drying and shaping with minimal damage.
- High heat setting ensures strong intensity of air for rapid drying. Start sectioning your hair and blow dry from your roots towards the ends.
- For extra root lift, hold the dryer under the roots for a few seconds.
- Push and hold the on/off button to switch off the dryer.
- Switch off after use and unplug it from the main power supply. Allow to cool down and then pack away.

Cleaning the Filter:

Remove the cover and clean the ventilating filter using a damp cloth.

Maintenance and Storage Information:

- After styling, place the unit on a flat and heat resistance surface.
- Switch off and unplug the unit immediately after usage.
- Allow it to cool down completely before cleaning or packing away.
- Do not place or store it in any wet or damp areas.
- Do not hang by power cord when storing.
- Do not coil the cord around the unit.
- Do Not Pull the power cord to Unplug the product.

Important Warranty Information:

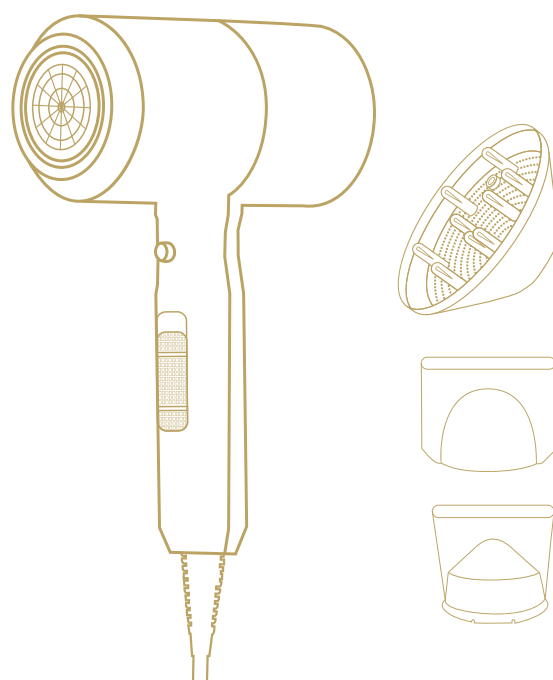
Hair dryer has been rigorously tested during manufacturing to ensure the highest level of safety and operation. It is scientifically designed to be free from defect under normal usage.

General Safety Instructions:

- Before using this product, please read carefully this instruction manual and save it for future use.
- Before connecting the appliance, check the voltage indicated corresponding to the local mains voltage.
- Always unplug the appliance in the event of:
 - When not in use
 - When you attach accessories
 - Before cleaning it
 - In case of any troubles or malfunctions
- In order to protect children from risks of electrical shocks, never leave the appliance unattended when it is plugged in.
- Check both the product and the cable regularly; do not use the product if you find any damages.
- Keep power cord away from hot surface to prevent melting.
- Use original accessories only.
- When hair dryer is in use, its air inlets and outlets must never be closed.
- Never use the appliance with wet or moist hands.
- In case the appliance becomes moist or wet, please unplug it immediately from the socket.
- Use the device only for its intended purpose in order to avoid possible fires and damages to the product; never use and place the product under blankets, towels or cushions.
- In order to avoid the product from possible overheating, it is advisable to unwind the cable completely and not to keep the product switched on while it is not in use.
- Attention: the nozzle becomes hot during operations. Avoid direct contact of your body parts with the hot surface while the unit is on.

Qualiz

Qualiz Pro Hair Dryer



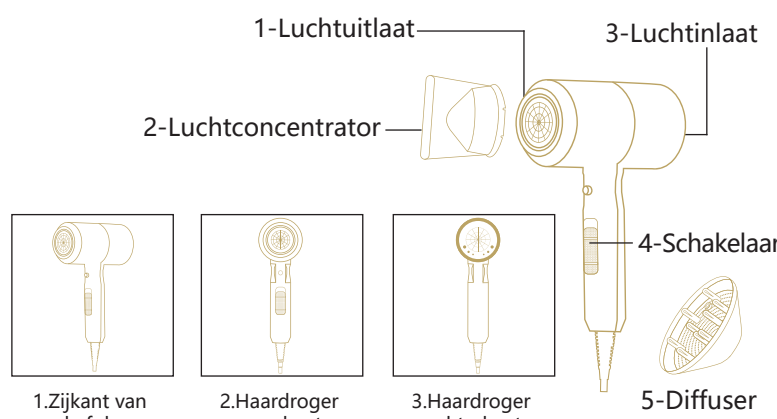
Handleiding

Lees de instructies zorgvuldig door en bewaar ze voor toekomstig gebruik

Technische specificaties

- Professionele AC-motor
- 3 warmtes, 2 snelheden
- Vermogen/spanning
 - 220-240V/50Hz, 1600-2000W

Componenten



Monteren en demonteren



Waarschuwingen

- Niet aanbevelen voor jonge kinderen en nauwlettend toezicht is vereist.
- Onervaren mensen met een fysieke, zintuiglijke of mentale beperking moeten onder toezicht blijven bij gebruik.
- Als je het apparaat in een badkamer gebruikt, trek dan de trekker uit het stopcontact en houd het apparaat uit de buurt van water.
- Gebruik het apparaat niet als het gevoelig is voor water.
- Als de droger in het water komt terwijl het aan staat, pak het apparaat niet direct uit het water maar haal het eerst uit het stopcontact.
- Voor meer veiligheid wordt aanbevolen om een differentieële stroomonderbreker te installeren met een nominale differentieële bedrijfsstroom die niet groter is dan 300 mA (10mA is ideaal) in het elektrische circuit van de badkamer.

Gebruiksaanwijzing:

- Droog je haar met een handdoek om overtollig vocht te verwijderen.
- Rol de stroomkabel volledig uit en steek de stekker in het stopcontact.
- Verschuif de aan/uitknop om de geschikte luchtinstelling in te stellen en warmte-instelling voor je haar.
- Koude en middelmatige warmtestand voor zacht drogen en stylen en bescherming van je haar.
- De hoge temperatuurinstelling zorgt voor een sterke luchtintensiteit voor een snelle droging. Begin met het verdelen van je haar en föhn het vanaf de wortels naar de punten.
- Voor een extra wortellift houd je de droger enkele seconden onder de wortels.
- Houd de aan/uitknop ingedrukt om de droger uit te schakelen.
- Schakel het apparaat na gebruik uit en haal de stekker uit het stopcontact. Laat de föhn afkoelen voordat je het opbergt.

Het filter reinigen:

Verwijder de deksel en reinig het ventilatiefilter met een vochtige doek.

Onderhouds- en opslaginformatie:

- Plaats het apparaat na het stylen op een vlakke en hittebestendige ondergrond.
- Schakel het apparaat onmiddellijk na gebruik uit en haal de stekker uit het stopcontact. Laat het volledig afkoelen voordat je het schoonmaakt of inpakt.
- Plaats of bewaar het apparaat niet in natte of vochtige ruimtes.
- Hang het apparaat na gebruik uit en haal de netsnoer tijdens het opbergen.
- Rol het snoer niet rond het apparaat.
- Trek niet aan het netsnoer om het product los te koppelen van het stopcontact.