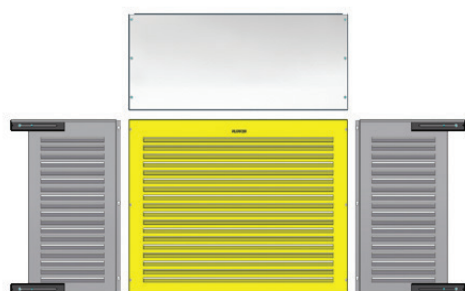




# MONTAGEHANDLEIDING

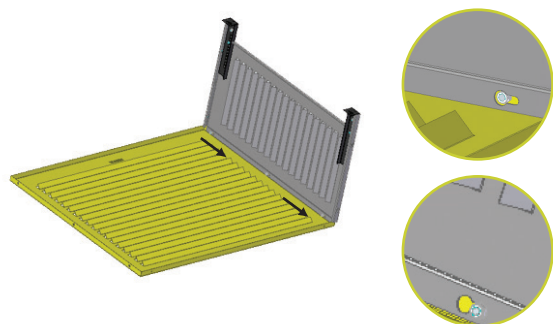
## Aluminium beschermkooien Alixo (S-M-L)



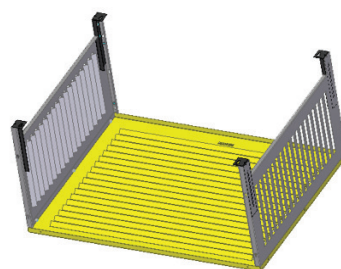
### Inhoud verpakking

- voorzijde
- rechterzijde
- linkerzijde
- bovenzijde (cover)

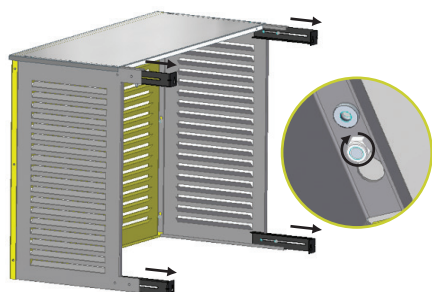
### Montage



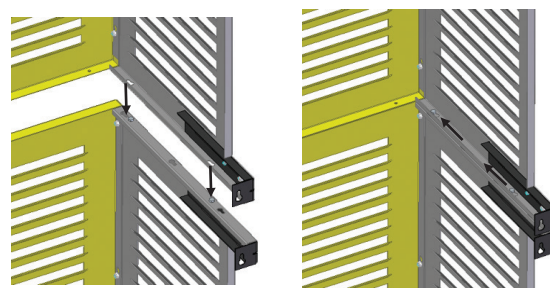
**1** Clips de linker- en rechterzijde vast



**2** Clips de bovenzijde vast



**3** Stel de gewenste diepte in, maak vast met de moeren uit de doos



**4** Om 2 kooien op elkaar te bevestigen, de bovenzijde niet vastmaken tussen de 2 kooien, daarna de 2 kooien clipsen en vastmaken met moeren

# ALIXO