

尺寸: 240x140mm

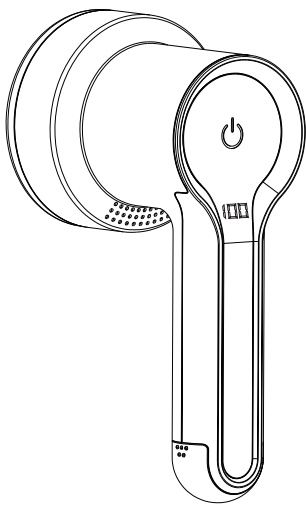
材质: 70g双胶纸

折页: 风琴折

240.00 mm

140.00 mm

BAESS PLUIZENTONDEUSE HANDLEIDING

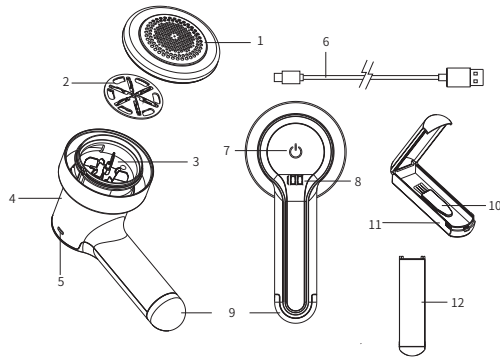


FS-9978A

Productoverzicht Productgebruik Productmodel:

FS-9978A Nominale spanning:3,7V
Ingangsspanning:5.0V 1A
Nominale vermogen: 5W
Productgrootte: 200x110x90mm
Opladtid:3H
Accuduur: 2H~6H

Onderdelen



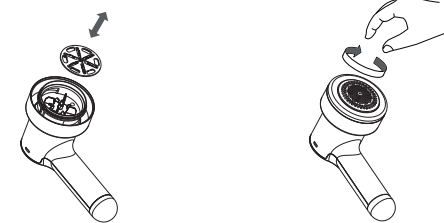
- | | | |
|-----------------------|-------------------------|-----------------|
| 1, Blad | 2, Mes | 3, Zuigapparaat |
| 4, Hoofdlichaam | 5, Opladen Poort | 6, USB-kabel |
| 7, Snelheidsregelknop | 8, Weergave motorniveau | |
| 9, Bodemkap | 10, Schoonmaakborstel | 11, Opbergdoos |
| 12, Kleefborstel | | |

Product beschrijving

Methode voor het vervangen van het mes:



- 1, Het mes losschroeven 2, Het mes net uitnemen

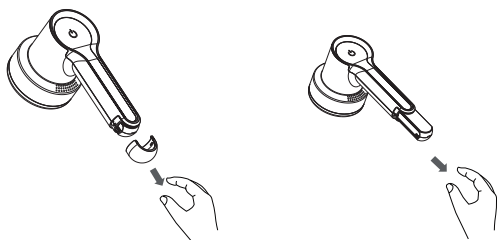


- 3, De gleuf uitlijnen en het mes terugplaatsen 4, Het mes vastschroeven

Maak het apparaat schoon:

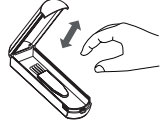


- 1, Het mes losschroeven 2, Het mes uitnemen



- 3, Pak het borsteltje uit de tondeuse om deze te reinigen

- 4, Haal de borstel eruit



- 5, Pak de borstel



- 6, Maak het apparaat schoon



- 7, Gooi alles netjes in de prullenbak

Veiligheidsmaatregelen

1. Controleer voor gebruik of het net van het blad goed vastzit.
2. Het is verboden de pluizenverwijderaar te gebruiken op de kleding die op het lichaam wordt gedragen, anders kan het lichamelijk letsel veroorzaken.
3. Het is verboden om het te gebruiken voor andere doeleinden dan het verwijderen van de haarballen van kleding.
4. Controleer voor het opladen of er geen pluizen, water of andere voorwerpen van buitenaf in de buurt van het stopcontact en in het stopcontact zijn. Maak het apparaat schoon voordat u het oplaadt. Anders kan dit brand, elektrische schokken of kortsluiting veroorzaken.
5. Plaats het apparaat niet in hoge temperatuur of direct zonlicht tijdens het opladen. Verwijder de oplader tijdig na het opladen om ongelukken door oververhitting te voorkomen.
6. De batterij niet willekeurig verwijderen. Als u de batterij wilt verwijderen, moet het apparaat worden uitgeschakeld.
7. De verwijderde batterij niet binnen het bereik van kinderen plaatsen.
8. Indien de vloeistof in de batterij lekt, raak deze dan niet aan met uw handen. Als het in uw ogen of huid spat, was het dan onmiddellijk met schoon water en raadpleeg een arts.

Batterijen

Dit product heeft een polymeer lithiumbatterij 1200mAh met bescherming

1. De batterij is volledig opgeladen in ongeveer 3 uur (aanbevolen oplaadspecificatie 5V-1A)
2. Controleer voor het opladen of er geen vreemde stoffen, zoals stof of waterdruppels, rond de kabels en aansluitingen zitten. Als u dit niet doet, kan dit leiden tot gevaarlijke situaties zoals brand en elektrische schokken.
3. Laat het apparaat tijdens het opladen niet achter op hete plaatsen of in direct zonlicht. Verwijder de lader onmiddellijk na het laden om problemen met overladen te voorkomen.