

ICY BOX®

IB-223 Series

1. Modello – HDD – Extern collegamento – Colour

Modello	HDD	Extern collegamento	Colour
IB-223U3a-Wh	SATA I/II/III	USB 3.0	Bianco
IB-223U3a-B	7 - 9,5 mm		Nero

2. Contenuto della confezione

Cassetto, borsa, cavo USB 3.0, capa de silicone, manuale.

3. Caratteristiche

- Installazione delle HDD senza attrezzi
- USB 3.0 Host 5 Gbit/s + UASP
- Display per fornire energia elettrica e HDD l'accesso
- Capacità del disco rigido illimitata
- Supporta: Windows & Mac
- Plug & Play e Hot Swap

4. HDD installazione

Staccare tutti i cavi di connessione con il computer durante il montaggio e lo smontaggio del disco fisso.



5. Applicazione

- Il contenitore esterno può essere collegato direttamente al computer tramite il cavo USB. Il disco fisso può essere collegato o staccato dal computer durante il funzionamento di quest'ultimo.
- Attendere la fine di funzioni di lettura e di scrittura prima di staccare un contenitore esterno collegato al computer, per evitare perdite di dati.
- Ogni nuovo disco fisso deve venir inizializzato, partizionato e formattato dal drive, prima di poter essere indicato dal sistema.
- Se il disco fisso non viene riconosciuto subito dal sistema, verificare:
 - se il software di drive relativo è installato (USB),
 - se il disco fisso è stato inizializzato, partizionato e formattato.

ICY BOX®

IB-223 Series

1. Model – Twardy dysk (HDD) – Interface – Kolor

Model	HDD	Interface	Kolor
IB-223U3a-Wh	SATA I/II/III	USB 3.0	Biały
IB-223U3a-B	7 - 9,5 mm		czarny

2. Zawarcie pudełka

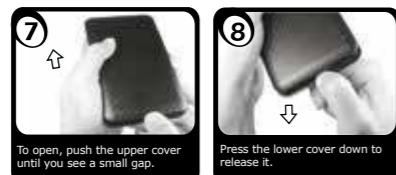
Obudów zewnętrznych na dyski, kabel USB 3.0, silikonovým pouzdrzem, podręcznik obsługi.

3. Szegóły

- Montaż bez użycia narzędzi
- USB 3.0 Host 5 Gbit/s + UASP
- Display para abastecer de corriente y el acceso de disco duro
- capacidad de disco duro sin límite
- Zgodność z : Windows i MAC

4. Instalacja twardego dysku

Przy włączeniu i wyłączeniu twardego dysku muszą być wszystkie kable odłączone.



5. Aplikacje

- Dysk zewnętrzny może zostać podłączony do komputera poprzez kabel USB. Nawet jeśli odłączysz go lub podłączysz w czasie działania komputera, nic się nie stanie (Hot Plug).
- Proszę poczekać aż będzie skończona czytanie lub pisanie na dysk za nim zostanie odłączony od komputera, żeby zapobiec utraceniu danych
- Nowy dysk twardy musi najpierw być przez system zformatowany i initializowany zostac.
- Jeżeli napęd nie zostanie rozpoznany przez komputer, proszę sprawdzić:
 - czy są zainstalowane sterowniki dla USB,
 - upewnij się, że dysk jest initializowany, z formatowany i partycjonowany.

ICY BOX®

IB-223 Series

1. Μοντέλο – Οδηγός σκληρού δίσκου (HDD) – Διεπαφή – Χρώμα

Μοντέλο	HDD	Διεπαφή	Χρώμα
IB-223U3a-Wh	SATA I/II/III	USB 3.0	Λευκ
IB-223U3a-B	7 - 9,5 mm		μαύρος

2. Περιεχόμενο συσκευασίας

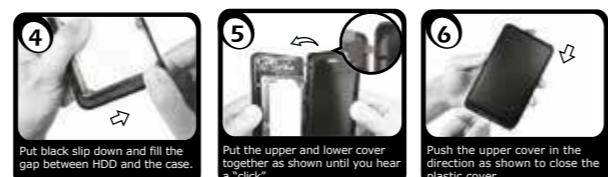
Θήκη, καλώδιο USB 3.0, θήκη σιλκόνης, Εγχειρίδιο.

3. Κύρια χαρακτηριστικά

- Εύκολη εγκατάσταση χωρίς εργαλεία
- USB 3.0 Host 5 Gbit/s + UASP
- Τροφοδοσίας και προσπέλασης του οδηγού σκληρού δίσκου
- Απεριόριστη χωρητικότητα σκληρού δίσκου
- Υποστηρίζει: Windows & Mac
- Plug & Play και Hot Swap

4. Εγκατάσταση σκληρού δίσκου

Πριν από την τοποθέτηση ή την εξαγωγή του σκληρού δίσκου πρέπει να αποσυνδεθούν όλα τα καλώδια από τον υπολογιστή.



5. Εφαρμογή

- Ο εξωτερικός σκληρός δίσκος μπορεί να συνδεθεί στον υπολογιστή ή να αποσυνδεθεί από αυτόν με ένα καλώδιο USB.
- Παρακαλούμε περιμένετε την ολοκλήρωση των διαδικασιών ανάγνωσης/εγγραφής, πριν αποσυνδέσετε το σκληρό δίσκο, για να αποφύγετε απώλεια δεδομένων.
- Ένας νέος σκληρός δίσκος πρέπει πρώτα να αρχικοποιηθεί, να διαμεριστεί και να μορφοποιηθεί από το λειτουργικό σύστημα για να προβληθεί από το σύστημα.
- Εάν ο σκληρός δίσκος δεν αναγνωριστεί αμέσως από το λειτουργικό σύστημα, παρακαλούμε ελέγξτε τα εξής:
 - εάν έχει εγκατασταθεί το λογισμικό οδήγησης (USB),
 - εάν ο σκληρός δίσκος έχει αρχικοποιηθεί, διαμεριστεί και μορφοποιηθεί.

ICY BOX®

IB-223 Series

1. Модель – харддиск (HDD) – хост интерфейс – Цвет

Модель	HDD	Хост-интерфейс	Цвет
IB-223U3a-Wh	SATA I/II/III	USB 3.0	Белый
IB-223U3a-B	7 - 9,5 mm		черный

2. Содержание упаковки

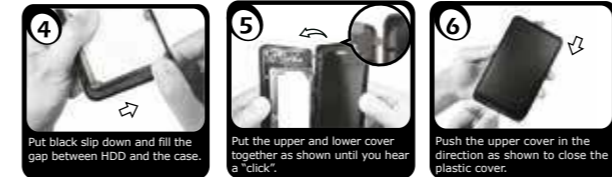
Приложение, USB 3.0 Кабель, силиконовым колпачком, Руководство

3. Основные признаки

- Простая установка без винтов
- USB 3.0 внешний интерфейс 5Gбит/с + UASP
- подсветка указывает на то, что внешнее устройство подключено. При доступе к харддисуку подсветка начинает мерцать.
- дисплей для сигналов включения и доступа к харддисуку
- поддерживает: Windows и Mac
- plug & play и hot swap

4. Монтаж харддиска

Перед монтажем и демонтажем харддиска необходимо отсоединить все кабели от сети, а также от компьютера.



5. Применение

- "Харддиск может быть, по необходимости, подключен к работающему компьютеру (ПК) или отключен от него (поддерживается ""горячая"" замена дисков)."
- Дождитесь окончания процессов сканирования или записи данных и только потом отсоедините устройство от ПК, чтобы предотвратить потерю данных!
- Новый харддиск необходимо сначала инициализировать, форматировать и потом разбить по необходимости на части (партиции), чтобы он был без проблем найден операционной системой.
- Если харддиск не будет сразу узнан операционной системой, то проверьте:
 - установлен ли нужный драйвер (USB),
 - был ли харддиск инициализирован, форматирован и партиционирован (разбит на части)

ICY BOX®

IB-223 Series

1. Modelo – Disco rígido (HDD) – Ligação – Cor

Modelo	HDD	Host	Cor
IB-223U3a-Wh	SATA I/II/III	USB 3.0	Branco
IB-223U3a-B	7 - 9,5 mm		negro

2. Conteúdo da embalagem

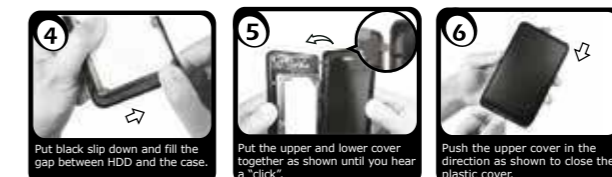
Caixa, cabo USB 3.0, capa em silicone, manual

3. Características

- Fácil instalação, sem parafusos
- USB 3.0, ligação host 5 Gbit/s + UASP
- Display LED para o serviço e atividade do disco rígido
- Discos rígidos com altura até 9,5 mm, capacidade ilimitada
- Windows & Mac compatível
- Plug & Play e Hot Swap

4. Montagem do disco rígido

Ao instalar e remover o disco rígido, assegure-se de que todas as ligações dos cabos ao computador são desapertadas.



5. Utilização

- O disco rígido externo pode ser ligado (ao) ou desligado do computador, com este em funcionamento, através do cabo USB.
- Por favor, guarde que terminem os processos de leitura e de escrita antes de desligar a caixa do computador para evitar perder os dados.
- Um novo disco rígido só deve ser inicializado, compartimentado e formatado a partir do sistema operativo para ser indicado pelo sistema.
- Se o disco rígido não for imediatamente reconhecido pelo sistema, verifique o seguinte:
 - se o software da driver está instalado (USB),
 - se o disco rígido foi inicializado, compartimentado e formatado.

ICY BOX®

IB-223 Series

External USB 3.0 enclosure for 2.5" SATA III HDD

Manual IB-223U3a

External enclosure for 2.5" HDDs

Handbuch IB-223U3a

Externes Gehäuse für 2,5" Festplatten

Manuel Série IB-223U3a

Boîtier externe aux disques durs 2,5"

Manuale della IB-223U3a

Contentitore esterno per disco fisso per dischi da 2,5"

Manual Serie IB-223U3a

Carcasa externa para discos duros 2,5"

Εγχειρίδιο Χρήσης IB-223U3a

Εξωτερική θήκη για οδηγούς σκληρού δίσκου 2,5"

Instrukcja obsługi IB-223U3a

Obudów zewnętrznych na dyski 2,5"

Руководство IB-223U3a

Внешний контейнер (кейс) для 2,5" харддиска

Instruções Série IB-223U3a

Caixa externa para discos 2,5"

Manuál IB-223U3a

Externí box pro 2,5" pevné disky



ICY BOX®

IB-223 Series

1. Model – HDD – Interface – Colour

Model	HDD	Interface	Colour
IB-223U3a-Wh	SATA I/II/III	USB 3.0	White
IB-223U3a-B	7 - 9.5 mm		Black

2. Package contents

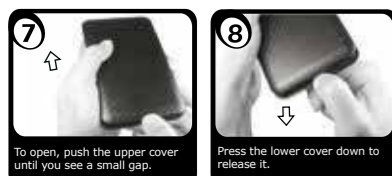
Case, USB 3.0 Cable, Manual, Silicone sleeve.

3. Key Features

- Toolless installation
- USB 3.0 Host Interface 5 Gbit/s + UASP
- LED Display for power and HDD access
- HDD up to 9.5 mm height, capacity not limited
- Windows & Mac compatible
- Plug & Play and Hot Swap

4. HDD Installation

During the HDD assembly all cabling has to be disconnected from the computer.



5. Application

- The external HDD can be connected to or disconnected from the computer via USB cable without shutting down the computer.
- Please await the end of read/write operations before disconnecting the HDD to avoid data loss.
- A new HDD must first be initialised, partitioned and formatted by the operation system to be displayed by the system.
- If the hard disc isn't recognised instantly by the operating system please check:
 - if the driver software is installed (USB),
 - if the HDD is initialised, partitioned and formatted.

ICY BOX®

IB-223 Series

1. Modell – Festplatte (HDD) – Schnittstelle – Farbe

Modell	HDD	Schnittstelle	Farbe
IB-223U3a-Wh	SATA I/II/III	USB 3.0	Weiß
IB-223U3a-B	7 - 9,5 mm		Schwarz

2. Verpackungsinhalt

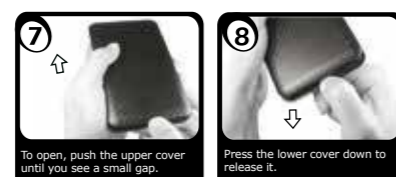
Gehäuse, USB 3.0 Kabel, Silikon Schutzhülle, Handbuch.

3. Merkmale

- Werkzeugloser Festplatteneinbau
- USB 3.0 Hostanschluss 5 Gbit/s + UASP
- LED Display für Betrieb und Festplattenaktivität
- Festplattenhöhe bis zu 9,5 mm, Kapazität ohne Limit
- Windows & Mac kompatibel
- Plug & Play und Hot Swap

4. Festplattenmontage

Beim Ein- und Ausbau der Festplatte müssen alle Kabelverbindungen zum Computer gelöst werden.



5. Anwendung

- Die externe Festplatte kann im laufenden Betrieb des Rechners an diesen via USB Kabel angeschlossen oder von diesem getrennt werden.
- Bitte das Ende von Schreib- und Lesevorgängen abwarten bevor eine angeschlossene Gehäuse vom Rechner getrennt wird, um Datenverlust zu vermeiden.
- Eine neue Festplatten muss vom Betriebssystem erst initialisiert, partitioniert und formatiert werden, um vom System angezeigt zu werden.
- Wenn die Festplatte nicht sofort vom System erkannt wird bitte prüfen:
 - ob die Treibersoftware installiert ist (USB),
 - ob die Festplatte initialisiert, partitioniert und formatiert ist.

ICY BOX®

IB-223 Series

1. Modèle – Disque dure – Interface – Couleur

Modèle	Disque dure	Interface	Couleur
IB-223U3a-Wh	SATA I/II/III	USB 3.0	Blanc
IB-223U3a-B	7 - 9,5 mm		Noir

2. Contenu de la livraison

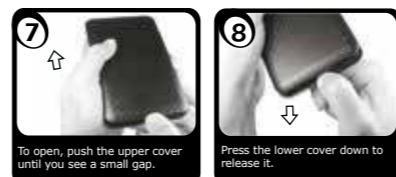
Boîtier, câble USB 3.0, housse de protection en silicone, manuel.

3. Spécialités principales

- Installation du disque sans outil
- USB 3.0 hôte 5 Gbit/s + UASP
- Un indicateur indiquant l'état de fonctionnement
- Disque (9,5 mm) dur à capacité illimitée
- Supporte: Windows & Mac
- Plug & Play, Hot Swap

4. Installation HDD

Devant l'installation ou la désinstallation d'un disque dur il faut débrancher tous câbles de connexion à l'ordinateur.



5. Application

- Le boîtier externe peut être connecté directement à l'ordinateur en utilisant le câble USB, Le disque dur peut être branché ou débranché de l'ordinateur pendant l'exploitation normale de l'ordinateur.
- Attendez le complètement des écritures et des lectures avant de déconnecter un boîtier branché à l'ordinateur pour éviter une perte de données.
- Avant tout, un disque dur nouvel doit être initialisé, partitionné, et formaté par le système d'exploitation pour être indiqué par le système.
- Si le disque dur n'est pas reconnu immédiatement par le système, vérifiez le suivant:
 - si le logiciel de pilotes est installé (USB).
 - si le disque dur est initialisé, partitionné, et formaté.

ICY BOX®

IB-223 Series

1. Módulo – Disco duro – Interfaz – Color

Módulo	Disco duro	Interfaz	Color
IB-223U3a-Wh	SATA I/II/III	USB 3.0	Blanco
IB-223U3a-B	7 - 9,5 mm		Negro

2. Contenido del embalaje

Caja externa, bolsa de transporte, cable USB 3.0, CD, manual, protección de silicona

3. Característica

- Instalación del disco duro sin herramientas
- USB 3.0 Host 5 Gbit/s + UASP
- Display para abastecer de corriente y el acceso de disco duro
- capacidad de disco duro sin límite
- Soporta: Windows & Mac
- Plug & Play y Hot Swap
- Con el caso de la protección de silicona

4. Ensamblaje de disco duro

Antes de instalar o desinstalar un disco duro se debe desconectar los cables de conexión / alimentación al ordenador.



5. Aplicación

- Se puede conectar la carcasa directamente por el cable USB. Se puede conectar o desconectar el disco duro del ordenador durante la operación normal
- Espera el fin de escrituras y lecturas antes de desconectar una caja conectada del ordenador para evitar pérdidas de datos.
- En primer lugar, un nuevo disco duro debe estar inicializado, compartimentado y formateado por el sistema operativo para estar indicado por el sistema.
- Repita la conexión y compruebe en caso de que el disco duro no sea reconocido de inmediato por el sistema e examine lo siguiente:
 - si el programa de control está instalado (USB),
 - si el disco duro está inicializado, compartimentado y formateado.

ICY BOX®

IB-223 Series

1. Model – Pevný disk (HDD) – Připojení - Barva

Model	HDD	Propojení	Barva
IB-223U3a-Wh	SATA I/II/III	USB 3.0	Bílý
IB-223U3a-B	7 - 9,5 mm		černý

2. Obsah balení

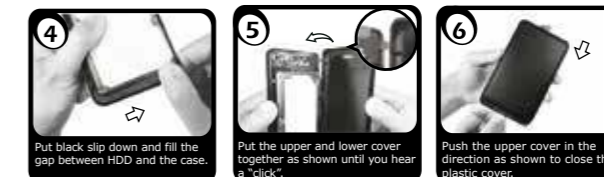
Plášť, USB 3.0 kabel, přepravní taška, Silikonové ochranné pouzdro, manuál

3. Vlastnosti

- Fácíl instalação, sem parafusos
- USB 3.0 hlavní propojení 5 Gbit/s + UASP
- LED displej na provoz a činnost pevného disku
- Výška pevného disku až 9,5mm, kapacita bez omezení
- Windows a Mac kompatibilní
- Plug & Play a Hot Swap

4. Montáž pevného disku

Při montáži a demontáži pevného disku musejí být všechna kabelová spojení k počítači odpojena.



5. Použití

- Externí pevný disk se může připojit k počítači během provozu pomocí USB kabelu nebo se takto odpojit.
- Před odpojení disku do počítače vyčkejte ukončení zápisu a načítání dat, abyste tak zabránili jejich případné ztrátě.
- Operační systém musí nový pevný disk nejprve inicializovat, nastaví jeho segmenty a naformátovat ho a poté může být systémem zobrazen.
- V případě, že není pevný disk okamžitě systémem identifikován, prověřte:
 - je-li inicializován software řídicího programu (USB),
 - je-li provedeno inicializování, nastavení segmentů a naformátování pevné ho disku.

ICY BOX®

http://www.icybox.de



© Copyright 2015 by RaidSonic Technology GmbH. All Rights Reserved
 The information contained in this manual is believed to be accurate and reliable. RaidSonic Technology GmbH assumes no responsibility for any errors contained in this manual. RaidSonic Technology GmbH reserves the right to make changes in the specifications and/or design of the above mentioned product without prior notice. The diagrams contained in this manual may also not fully represent the product that you are using and are there for illustration purposes only. RaidSonic Technology GmbH assumes no responsibility for any differences between the product mentioned in this manual and the product you may have.