
www.klikaanklikuit.nl

KlikAan KlikUit®

START-LINE
ONTVANGER APCR-2300

**LEES ALTIJD EERST
DEZE HANDLEIDING**



versie 2.0

Op www.klikaanklikuit.nl vindt u altijd
de meest recente gebruiksaanwijzingen

STEKKERBLOK SCHAKELAAR

APCR-2300 STEKKERBLOK SCHAKELAAR

Lees voordat u dit product in gebruik neemt altijd eerst deze handleiding volledig, om uw KlikAanKlikUit systeem optimaal te benutten en foutief gebruik te voorkomen. Op www.klikaanklikuit.nl vindt u altijd de meest recente gebruiksaanwijzingen.

FUNCTIONALITEIT

Schakel hiermee de aangesloten verlichting of apparatuur (totaal max. 2300 Watt) draadloos aan/uit met maximaal 6 KlikAanKlikUit zenders naar keuze.

COMPATIBILITEIT

Deze ontvanger is draadloos te bedienen met minimaal 1 en maximaal 6 KlikAanKlikUit zenders. Voor een compleet overzicht kunt u de productwijzer (onder advies) raadplegen op www.klikaanklikuit.nl

TECHNISCHE SPECIFICATIES

Codesysteem	Automatisch
Geheugenadressen	6
Wattage	2300 Watt, te verdelen over de 4 aansluitpunten
Stand-by verbruik	<0,6 Watt
Frequentie	433,92 MHz RF
Voeding	230V/50Hz
Afmetingen	HxBxD: 55 x 254 x 42 mm

WAAR MOET U OP LETTEN?

- Zelfs als de ontvanger is uitgeschakeld, kan er nog steeds spanning op de aansluitpunten staan. Trek de stekker van de APCR-2300 uit het stopcontact als u zeker wilt zijn dat er geen spanning op staat.
- Dit product is niet geschikt voor het schakelen van TL of PL verlichting met externe starter.
- Plaats ontvangers altijd minimaal 50 cm uit elkaar om interferentie te voorkomen.
- Sluit maximaal 1 transformator aan per APCR-2300.
- Lees verder op de volgende pagina >>>

WAAR MOET U OP LETTEN?

- Bij stroomuitval blijven de codes in het geheugen behouden. Zodra de stroom weer beschikbaar is schakelt de ontvanger automatisch uit. U kunt uw KlikAanKlikUit zender(s) dan gebruiken om de ontvanger aan te schakelen.
- Dit product is uitgerust met een kinderbeveiliging. Het aansluiten van stekkers kan daardoor minder soepel gaan. Druk in dat geval de steekker stevig door, loodrecht op de steekkerdoos.

INSTALLATIE

Deze ontvanger dient gevoed te worden via een stopcontact binnenshuis (230V, 50Hz).

MAXIMALE BELASTING

Het overschrijven van de maximale belasting kan leiden tot defecten en kortsluiting. Dit product is thermisch gezeurd, waardoor de stroom automatisch wordt afgesloten bij kortsluiting of overbelasting. Dit proces is onomkeerbaar en valt niet onder de garantie. Het product dient na overbelasting vervangen te worden.

DRAADLOOS SIGNAAL

Het 433,92 MHz radiosignaal gaat door muren, ramen en deuren. Het bereik is afhankelijk van lokale omstandigheden, zoals de aanwezigheid van metalen of storingsbronnen. Zo kan de metaalfolie in dubbelglas (HR-glas) voor een afname van het draadloos bereik van KlikAanKlikUit zenders zorgen.

LIFE-SUPPORT

Gebruik KlikAanKlikUit producten nooit voor "life support" systemen of toepassingen waar storingen van apparatuur levensbedreigend kunnen zijn.

REPAREREN

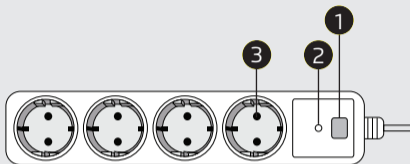
U kan en mag dit product niet repareren of modificeren. Indien u twijfelt over de correcte werking, breng het product terug naar de winkel waar u het heeft aangeschaft.

WATER EN VOCHT

Dit product is niet waterbestendig en daardoor niet geschikt voor gebruik buitenshuis. Reinig dit product uitsluitend met een droge doek.

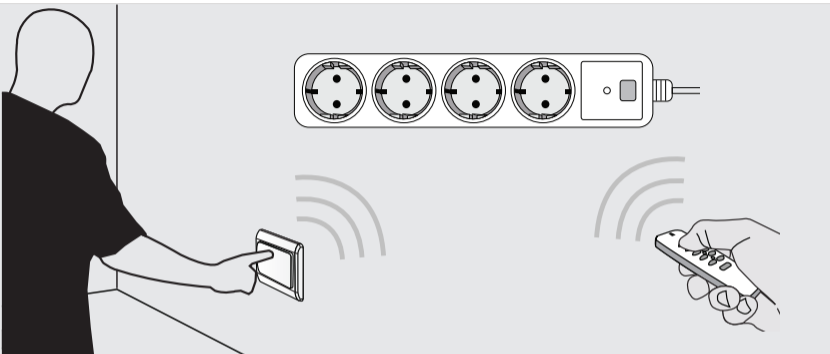
OMGEVING EN GEBRUIK

Stel het product niet bloot aan overmatige hitte of kou. Extreme temperaturen hebben een negatieve invloed op de levensduur van electronica. Laat het product niet vallen. Schokken kunnen de interne electronica beschadigen.



Onderdelen

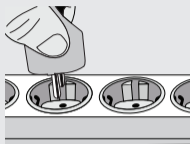
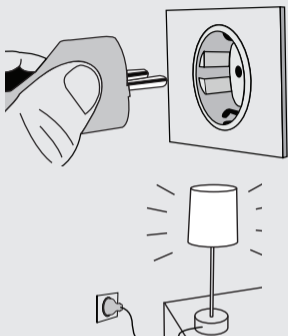
- (1) LED indicator
- (2) Verbindknop
- (3) Kinderbeveiliging



Draadloos bedienen

Deze ontvanger is draadloos te bedienen met minimaal 1 en maximaal 6 KlikAanKlikUit zenders. Bijvoorbeeld de 16-kanaals afstandsbediening AYCT-102, de draadloze wandschakelaar AWST-8800, etc. Zo kunt u met de draadloze wandschakelaar de ontvanger aan zetten en met een afstandsbediening de ontvanger uit zetten.

Voor een compleet overzicht kunt u de productwijzer (onder advies) raadplegen op www.klikaanklikuit.nl



1. Verlichting controleren

Bij het aanmelden van een of meerdere KlikAanKlikUit zender(s) is het raadzaam om allereerst een lamp in het steckerblok te plaatsen om zodoende te kunnen controleren of aanmelding succesvol is.

Steek daarom de stekker van de lamp eerst in het stopcontact en zet de lamp aan. Wanneer u de lamp aangezet heeft, trekt u de stekker uit het stopcontact.

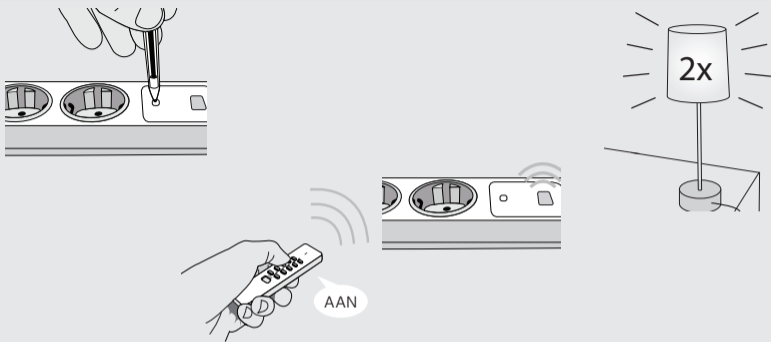
2. Aansluiten verlichting

Sluit vervolgens de lamp aan op het steckerblok.

3. Stekkerblok aansluiten op stopcontact

Steek de stekker van het steckerblok in een stopcontact. Zorg ervoor dat andere KlikAanKlikUit ontvangers minimaal 50 cm van het steckerblok zijn verwijderd om interferentie te voorkomen.

Als u de steckerdoos schakelaar verplaatst naar een ander stopcontact, blijven de aangemelde zendcodes behouden in het geheugen.



4. Activeren “zoekmode”

Activeer de zoekmode door niet langer dan 1 seconde met een puntig voorwerp op de verbindingsknop naast de LED indicator te drukken. De LED indicator gaat gedurende 15 seconden knipperen.

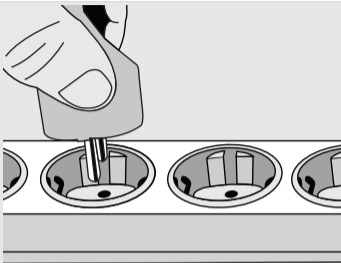
5. Aanmelden zendcode

Zend, tijdens het knipperen van de LED indicator, met de zender een aan-signaal naar de stekkerblok schakelaar. Raadpleeg indien nodig de handleiding van de desbetreffende zender.

6. Registratie van het aan-signaal

Zodra het aan-signaal wordt ontvangen, zal de aangesloten verlichting 2x aan/uit schakelen om te bevestigen dat de code is opgeslagen. Aangezien de aanmelding succesvol is, kunt u nu de aangesloten lamp uit het stekkerblok trekken.

De APCR-2300 heeft 6 geheugenadressen. U kunt dus maximaal 6 verschillende zendcodes aanmelden bij deze ontvanger. Indien u meerdere zendcodes wilt aanmelden dient u stappen 4 tot en met 6 te herhalen.

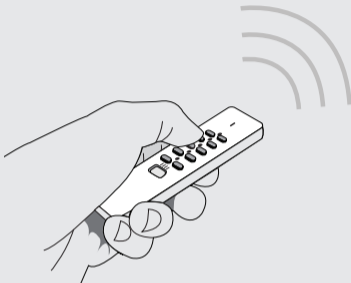


7. Aansluiten apparatuur/verlichting

Sluit na het aanmelden van de gewenste zendcode(s) de apparatuur of verlichting aan op het stekkerblok. Om via het stekkerblok te kunnen schakelen dient de aangesloten apparatuur of verlichting aan te staan.

De maximale belasting van het stekkerblok is in totaal 2300 Watt, te verdelen over de 4 aansluitpunten.

Dit product is niet geschikt voor het schakelen van TL of PL verlichting met externe starter.

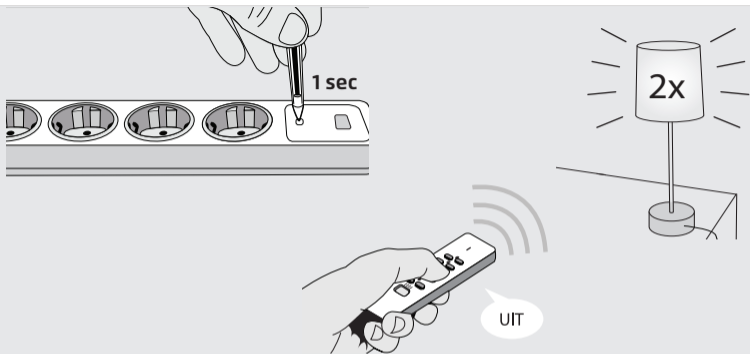


8. Draadloos bedienen

Stuur met de zender een aan-signaal om de aangesloten verlichting of apparatuur draadloos aan te schakelen.

Stuur met de zender een uit-signaal om de aangesloten verlichting of apparatuur draadloos uit te schakelen.

Indien de aangesloten verlichting blijft knipperen nadat u de ontvanger heeft uitgeschakeld: keer de stekker van het stekkerblok om en steek de pinnen andersom in het stopcontact.

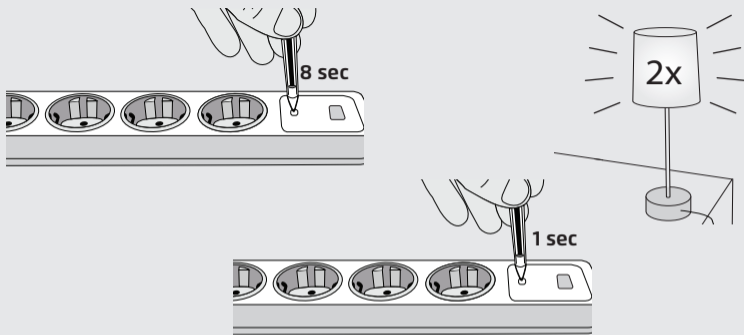


Enkele zendcode wissen

Vergelijkbaar bij het aanmelden, is het raadzaam om een lamp in het stekkerblok te plaatsen.

- (1) Druk niet langer dan 1 seconde op de verbindknop. De 'zoekmode' zal 15 seconden actief zijn en de LED indicator op de ontvanger zal langzaam knipperen.
- (2) Stuur terwijl de 'zoekmode' actief is met de KlikAanKlikUit zender het desbetreffende uit-sigitaal dat u wilt afmelden bij de ontvanger. Raadpleeg indien nodig de handleiding van de zender.
- (3) De lamp zal 2x aan/uit schakelen om te bevestigen dat de code is verwijderd.


Herhaal deze procedure om meerdere zenders of zendcodes af te melden.




Volledige geheugen wissen

Vergelijkbaar bij het aanmelden, is het raadzaam om een lamp in het stekkerblok te plaatsen.

- (1) Houd de verbindknop ca. 8 seconden ingedrukt tot de LED indicator snel gaat knipperen.
- (2) Zodra de LED indicator snel gaat knipperen, drukt u nogmaals 1 seconde op de verbindknop, om te bevestigen dat u het geheugen volledig wilt wissen.
- (3) De lamp zal 2x aan/uit schakelen om te bevestigen dat het geheugen is gewist.

 Dit product voldoet aan de essentiële eisen en de overige relevante bepalingen van de geldende Europese richtlijnen. Er kunnen beperkingen gelden voor het gebruik van dit apparaat buiten de EU. Indien dit apparaat wordt gebruikt buiten de EU, controleer dan of het apparaat voldoet aan de plaatselijke richtlijnen.

 Lever het product indien mogelijk na gebruik in bij een inzamelplaats voor hergebruik. Gooi het product niet weg bij het huishoudafval.

Indien het product niet werkt

- Controleer of de LED-indicator brandt. Zo niet, dan staat er mogelijk geen stroom op het product of is de thermische zekering gesprongen (in het laatste geval dient het product vervangen te worden).
- Controleer of de KlikAanKlikUit zender correct functioneert. Let daarbij op het energieniveau van de batterij(en) en andere factoren die van invloed kunnen zijn op het draadloze signaal.
- Wellicht is er iets misgegaan bij het aanmelden van de zender. Wis het geheugen van de ontvanger(s) en meld de zender(s) opnieuw aan bij de ontvanger.
- Controleer factoren die van invloed kunnen zijn op het draadloze signaal.

Garantie

- Dit product heeft één jaar garantie op materiaal- en/of constructiefouten, vanaf de aankoopdatum. Bewaar de aankoopnota, daar deze geldt als enig geldig garantiebewijs.
- Voorkom foutieve handelingen bij gebruik en/of installatie door de gebruiksaanwijzing eerst zorgvuldig te lezen. De garantie vervalt indien er sprake is van onoordeelkundig gebruik, reparatie door u of derden, of breuk van kunststof delen.
- Ga voor garantie terug naar de winkel van aankoop. Het defecte product dient vergezeld te zijn van het originele aankoopbewijs.

Copyright

Het is verboden om zonder toestemming van COCO International BV deze handleiding of delen daarvan te reproduceren. Wijzigingen, druk- en/of zetfouten voorbehouden.

EU-verklaring van overeenstemming

COCO International BV verklaart hiermee dat de KlikAanKlikUit ontvanger, te weten:

model: APCR-2300 Stekkerblok schakelaar
itemnummer: 70036
bestemd voor gebruik: binnenshuis

in overeenstemming is met de vereiste CE richtlijnen en voldoet aan alle technische voorschriften die voor de genoemde producten van toepassing zijn binnen de volgende normen:

DIN VDE 0620-1/04.05
EN 61058-1 (2002+A2)

Opgesteld te Dordrecht, d.d. 8 augustus 2014



M. Hoekstra, directeur

COCO INTERNATIONAL B.V.
POSTBUS 434
3300AK DORDRECHT
NEDERLAND
www.klikaanklikuit.nl