

HOFTRONIC™



USER MANUAL

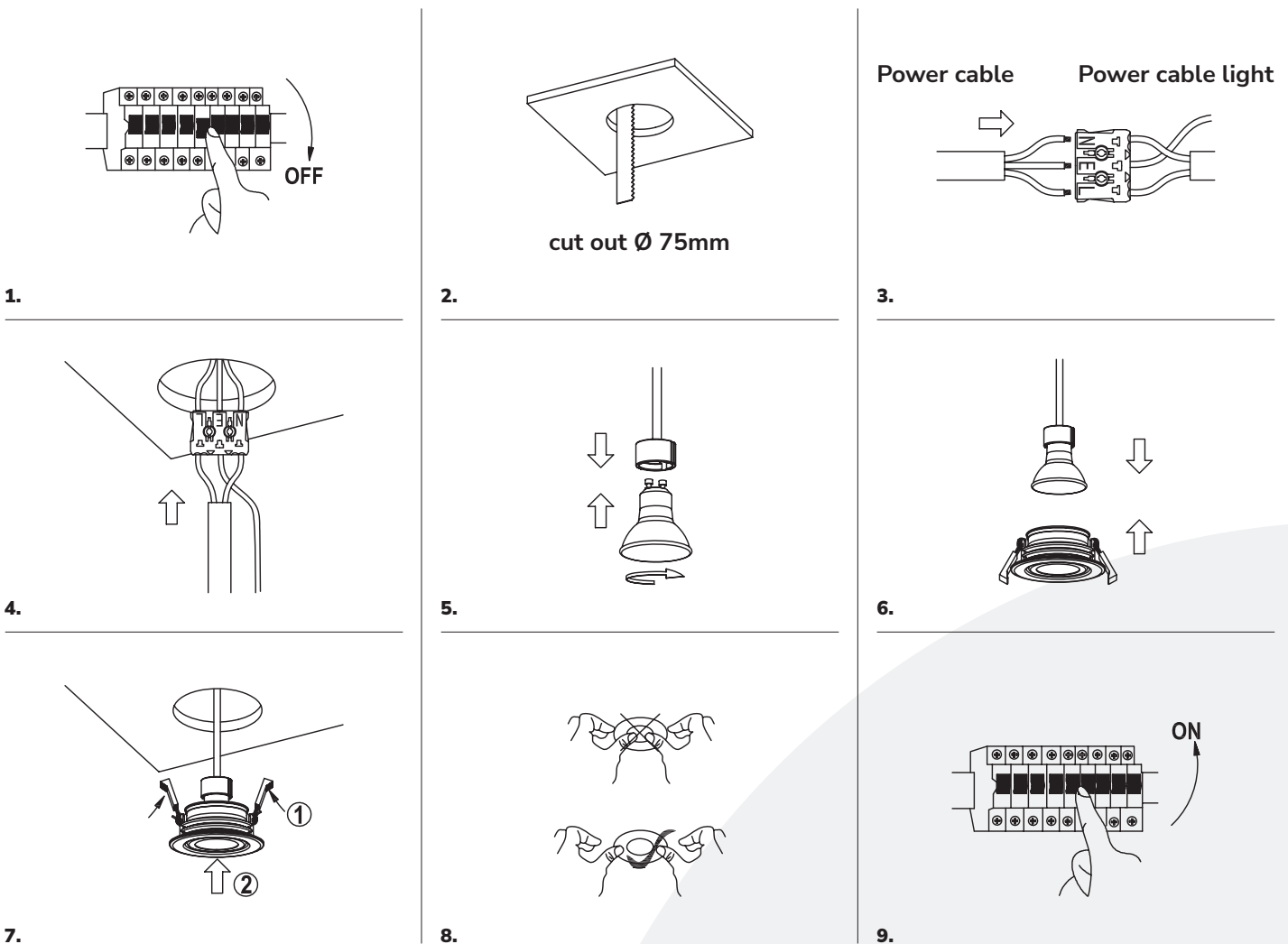
LIMA LED DOWNLIGHT

SKU 5427558
5427565
5427572

IMPORTANT SAFETY DETAILS

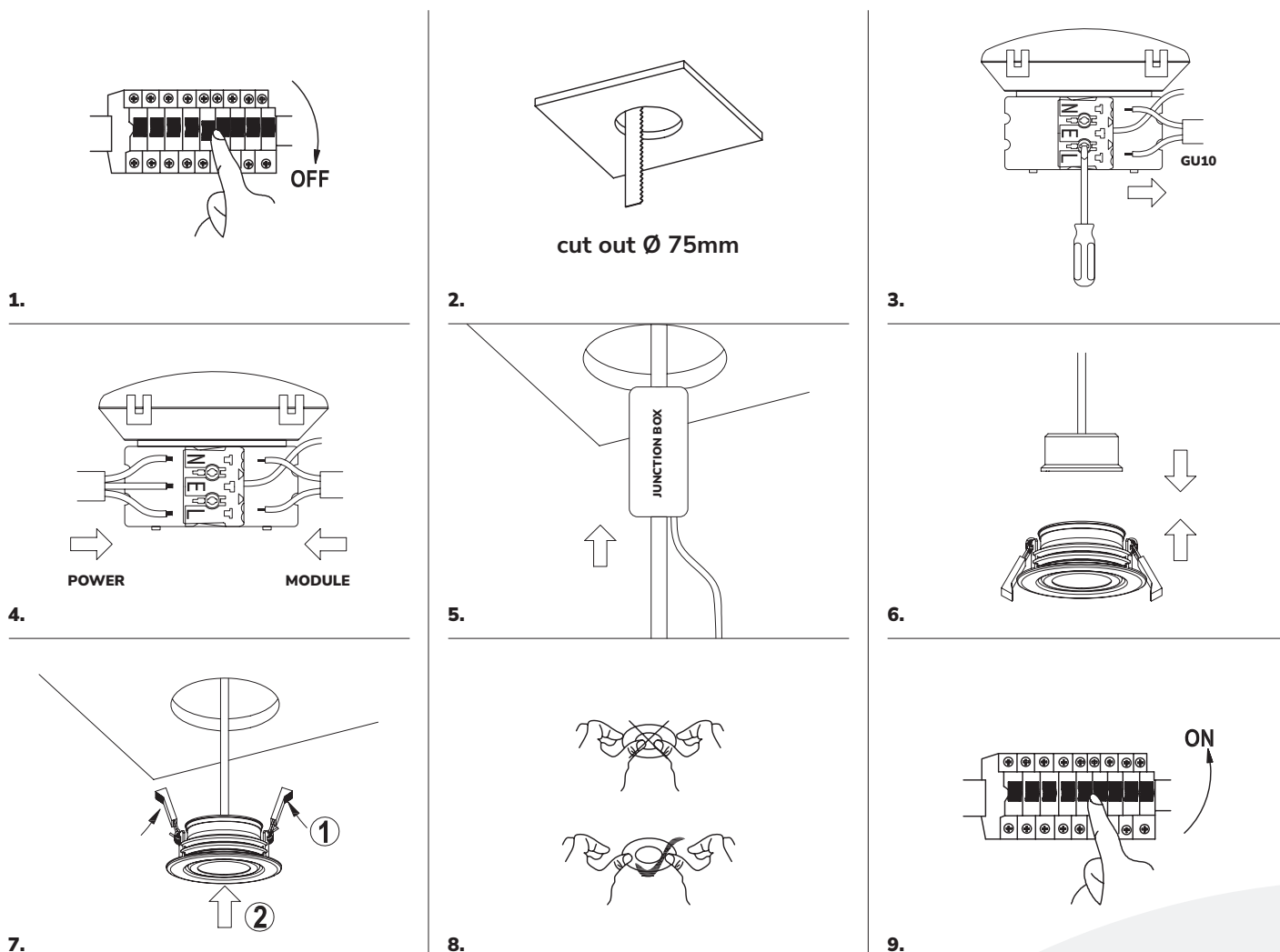
1. Ensure the AC/Mains power is NOT connected and cannot be unexpectedly reconnected during installation.
2. This product must be installed by a qualified electrician in accordance with instructions provided and in compliance with recognised electrical and safety regulations relevant to the country it is being installed.
3. This product may NOT be installed by minors or people with a mental disability for safety/health precautions.
4. Carefully observe all instructions of warnings that are labelled on, or supplied with your product.
5. This product is suitable for outdoor use. If in any doubt, consult a qualified electrician.

INSTALLATION GU10



1. Turn off the power.
2. Cut out a round hole in the ceiling with a diameter of 75mm.
3. Connect the power. Connect the load wire (brown) to the load port (L) on the terminal. Connect the earth wire (yellow/green) to the earth port on the terminal. Then connect the neutral wire (blue) to the neutral port on (N) the terminal.
4. Hide the cables in the ceiling.
5. Insert the GU10 into the socket by twisting.
6. Push the GU10 into the fixture.
7. Press the clamping springs inwards so that the downlight fits in the cut out.
8. Press the downlight into the ceiling. Note, do not press on the glass but on the sides of the fixture.
9. Switch the power back on.

INSTALLATION LED MODULE

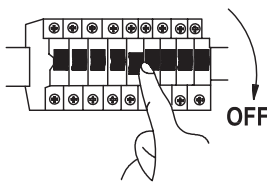


1. Turn off the power.
2. Cut out a round hole in the ceiling with a diameter of 75mm.
3. Open the junction box and remove the gu10 fitting from the junction box using a screwdriver.
4. Connect the power supply of the led module into the junction box and then connect the power cable. Connect the load wire (brown) to the load port (L) on the terminal. Connect the earth wire (yellow/green) to the earth port on the terminal. Then connect the neutral wire (blue) to the neutral port on (N) the terminal.
5. Place the junction box in the ceiling.
6. Place the led module in the fixture.
7. Press the clamping springs inwards so that the downlight fits in the cut out.
8. Press the downlight into the ceiling. Note, do not press on the glass but on the sides of the fixture.
9. Switch the power back on.

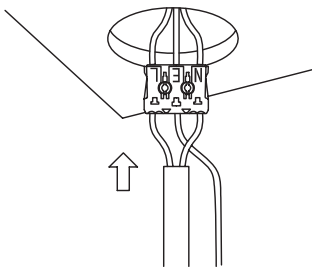
WICHTIGE SICHERHEITSAUWEISUNGEN

1. Vergewissern Sie sich, dass der Wechselstrom/Netzstrom NICHT angeschlossen ist und während der Installation nicht unerwartet wieder angeschlossen werden kann.
2. Dieses Produkt muss von einem qualifizierten Elektriker gemäß den mitgelieferten Anweisungen und in Übereinstimmung mit den anerkannten Elektro- und Sicherheitsvorschriften des Landes, in dem es installiert wird, installiert werden.
3. Dieses Produkt darf aus Sicherheits-/Gesundheitsgründen NICHT von Minderjährigen oder geistig behinderten Personen installiert werden.
4. Beachten Sie sorgfältig alle Anweisungen und Warnungen, die auf dem Produkt angebracht sind oder mit ihm geliefert werden.
5. Dieses Produkt ist für die Verwendung im Freien geeignet. Wenden Sie sich im Zweifelsfall an einen qualifizierten Elektriker.

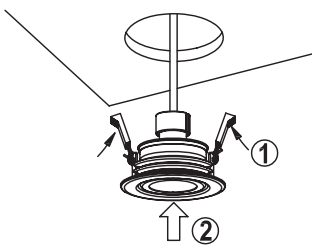
INSTALLATION



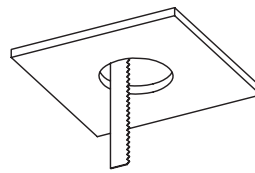
1.



4.

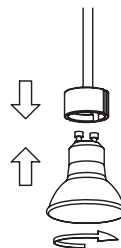


7.

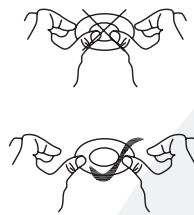


Ausschnitt Ø 75mm

2.

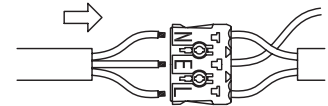


5.

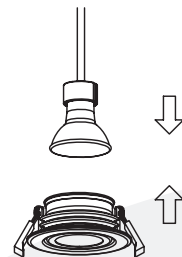


8.

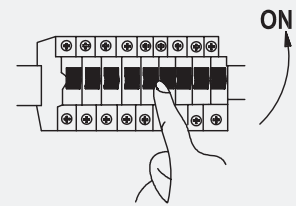
Stromkabel Stromkabel Licht



3.



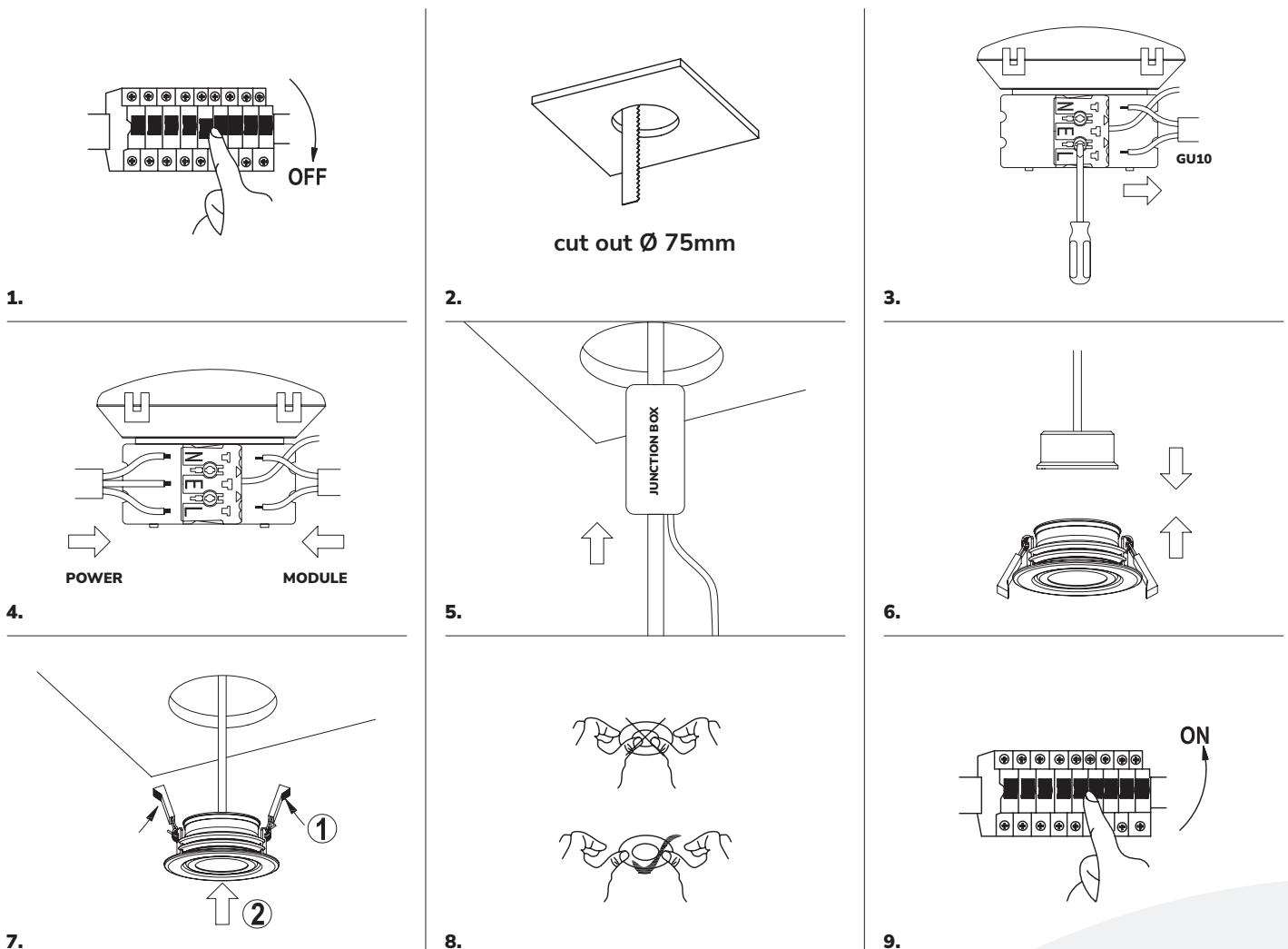
6.



9.

1. Schalten Sie das Gerät aus.
2. Schneiden Sie ein rundes Loch mit einem Durchmesser von 75 mm in die Decke.
3. Schließen Sie den Strom an. Schließen Sie das Lastkabel (braun) an den Lastanschluss (L) des Terminals an. Schließen Sie das Erdungskabel (gelb/grün) an den Erdungsanschluss der Klemme an. Schließen Sie dann den Nullleiter (blau) an den Nullleiteranschluss (N) der Klemme an.
4. Verstecken Sie die Kabel in der Decke.
5. Stecken Sie die GU10 durch Verdrehen in die Steckdose.
6. Drücken Sie die GU10 in die Leuchte.
7. Drücken Sie die Klemmfedern nach innen, damit das Downlight in die Aussparung passt.
8. Drücken Sie das Downlight in die Decke. Achten Sie darauf, nicht auf das Glas zu drücken, sondern auf die Seiten der Leuchte.
9. Schalten Sie den Strom wieder ein.

INSTALLATION LED MODULE

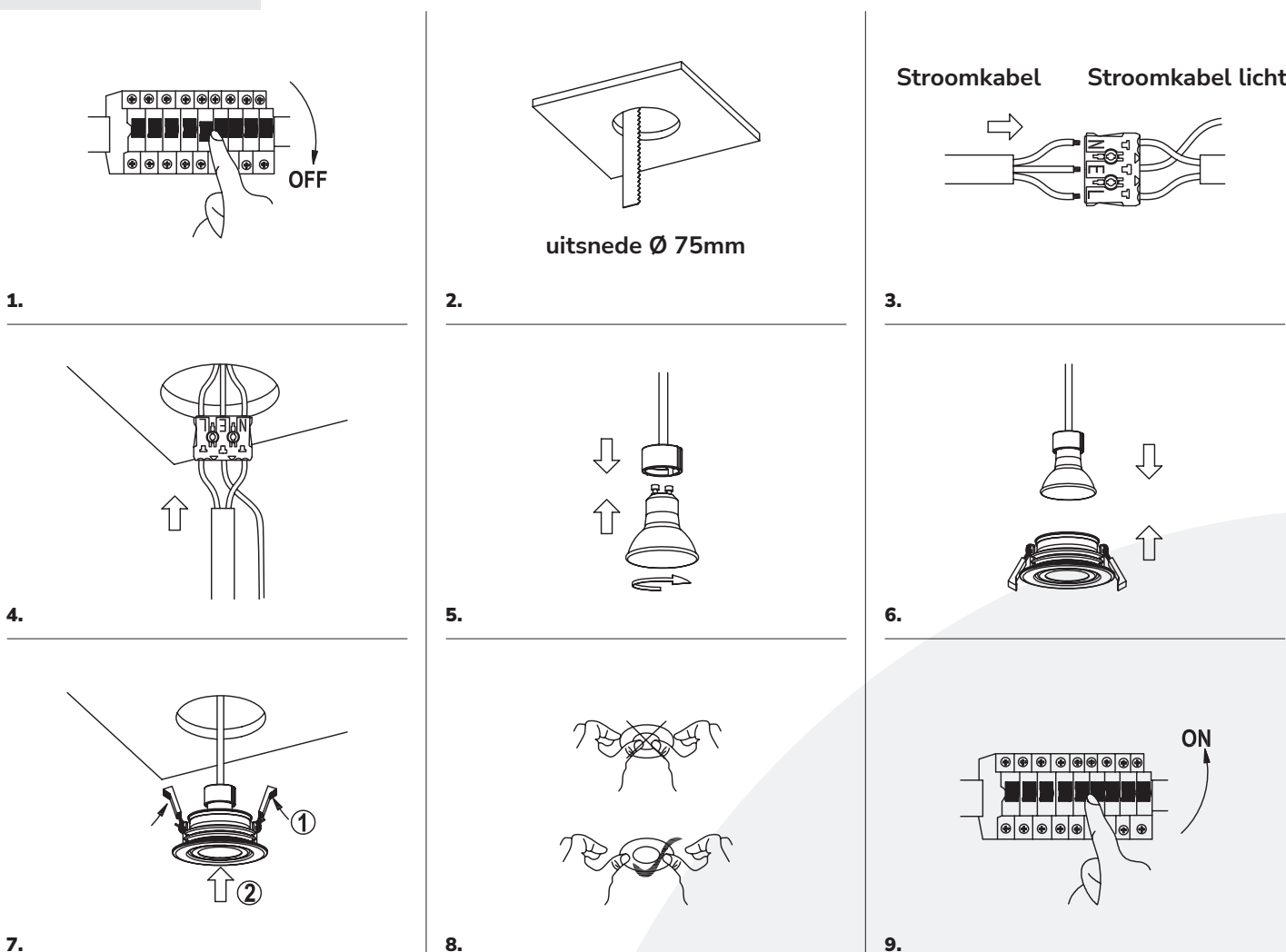


1. Schalten Sie das Gerät aus.
2. Schneiden Sie ein rundes Loch mit einem Durchmesser von 75 mm in die Decke.
3. Öffnen Sie die Verteilerdose und entfernen Sie die gu10-Verschraubung mit einem Schraubendreher aus der Verteilerdose.
4. Schließen Sie die Stromversorgung des LED-Moduls an die Abzweigdose an und verbinden Sie dann das Stromkabel. Schließen Sie das Lastkabel (braun) an den Lastanschluss (L) des Terminals an. Schließen Sie den Erdungsdraht (gelb/grün) an den Erdungsanschluss des Terminals an. Schließen Sie dann den Nullleiter (blau) an den Nullleiteranschluss (N) des Terminals an.
5. Bringen Sie den Anschlusskasten an der Decke an.
6. Setzen Sie das LED-Modul in die Halterung ein.
7. Drücken Sie die Klemmfedern nach innen, so dass das Downlight in die Aussparung passt.
8. Drücken Sie das Downlight in die Decke. Achten Sie darauf, nicht auf das Glas zu drücken, sondern auf die Seiten der Leuchte.
9. Schalten Sie den Strom wieder ein.

BELANGRIJKE VEILIGHEIDSINSTRUCTIES

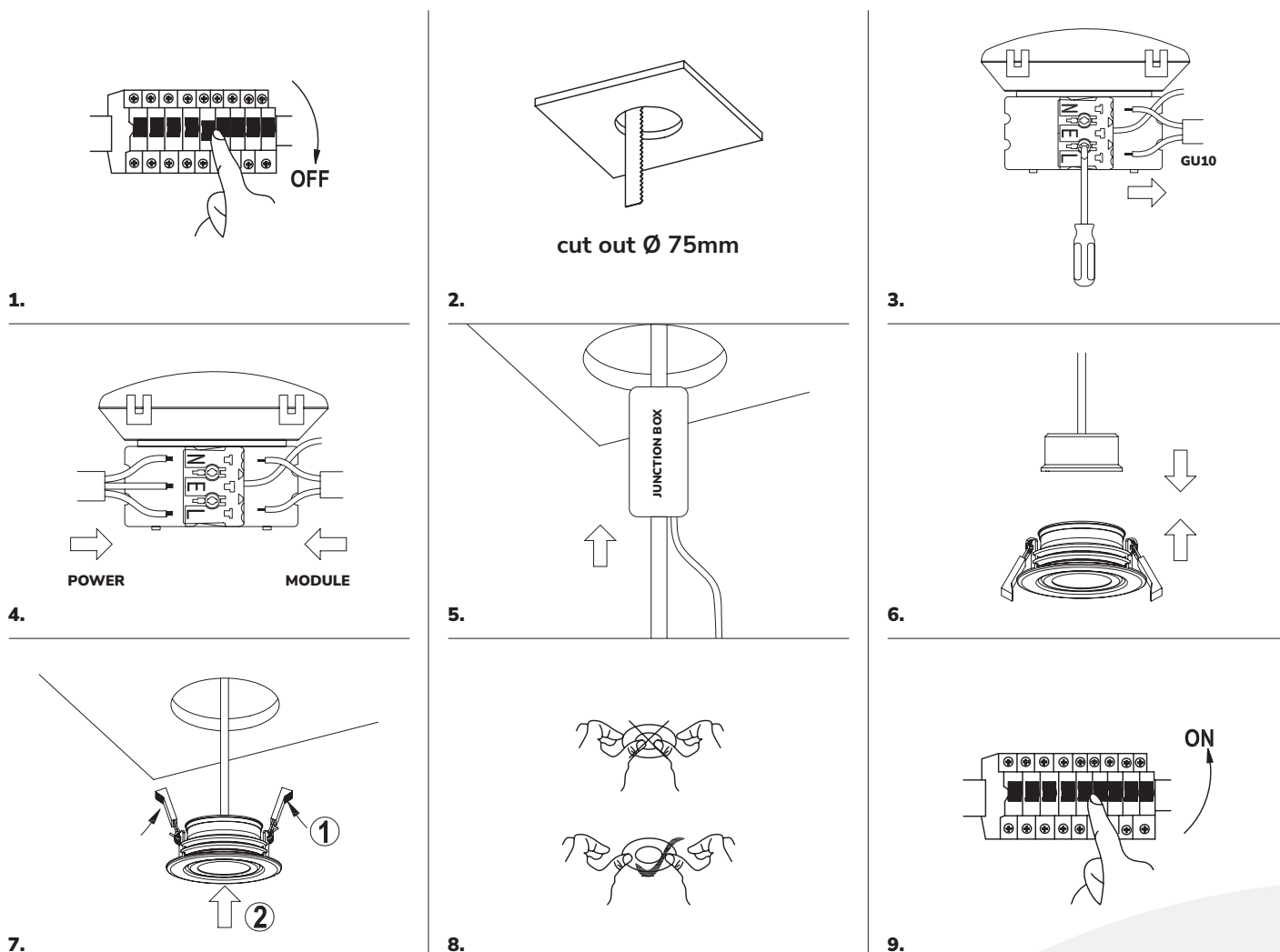
1. Zorg ervoor dat de AC/Mains stroom NIET is aangesloten en niet onverwachts opnieuw kan worden aangesloten tijdens de installatie.
2. Dit product moet worden geïnstalleerd door een gekwalificeerde elektricien volgens de meegeleverde instructies en in overeenstemming met de erkende elektrische en veiligheidsvoorschriften die van toepassing zijn in het land waar het wordt geïnstalleerd.
3. Dit product mag NIET worden geïnstalleerd door minderjarigen of mensen met een verstandelijke beperking uit veiligheids-/gezondheidsoverwegingen.
4. Neem zorgvuldig alle instructies of waarschuwingen in acht die op het etiket of bij het product zijn vermeld.
5. Dit product is geschikt voor gebruik buitenshuis. Raadpleeg in geval van twijfel een gekwalificeerde elektricien.

INSTALLATION



1. Schakel de stroom uit.
2. Snij een rond gat uit het plafond met een diameter van 75mm.
3. Sluit de stroom aan. 4. Sluit de belastingsdraad (bruin) aan op de belastingspoort (L) op de terminal. Sluit de aarddraad (geel/groen) aan op de aardaansluiting op de terminal. Sluit vervolgens de nuldraad (blauw) aan op de neutrale poort (N) op de terminal.
4. Verberg de kabels in het plafond.
5. Steek de GU10 in de contactdoos door te draaien.
6. Duw de GU10 in de armatuur.
7. Druk de klemveren naar binnen, zodat de downlight in de uitsparing past.
8. Druk de downlight in het plafond. Let op, druk niet op het glas maar op de zijkanten van de armatuur.
9. Schakel de stroom weer in.

INSTALLATIE LED MODULE



1. Schakel de stroom uit.
2. Snij een rond gat uit in het plafond met een diameter van 75mm.
3. Open de aansluitdoos en verwijder de gu10 fitting uit de aansluitdoos met behulp van een schroevendraaier.
4. Sluit de voeding van de ledmodule aan op de aansluitdoos en sluit vervolgens de voedingskabel aan. Sluit de belastingdraad (bruin) aan op de belastingpoort (L) van de aansluiting. Sluit de aardendraad (geel/groen) aan op de aardingspoort van de terminal. Sluit vervolgens de neutrale draad (blauw) aan op de neutrale poort (N) van de terminal.
5. Plaats de aansluitdoos in het plafond.
6. Plaats de ledmodule in het armatuur.
7. Druk de klemveren naar binnen zodat de downlight in de uitsparing past.
8. Druk de downlight in het plafond. Let op, druk niet op het glas maar op de zijkanten van het armatuur.
9. Schakel de stroom weer in.

ENGLISH

INTENDED USE / APPLICATION

Product designed for the use in households and for other similar general applications.

MOUNTING

Technical changes reserved. Read the manual before mounting. Mounting should be performed by an appropriately qualified person. Any activities to be done with disconnected power supply. Exercise particular caution. Product has a protective contact/terminal. Failure to connect the protective lead may lead to electric shock. Mounting diagram: see pictures. Check for proper mechanical fastening and connection to electrical power prior to first use. The product can be connected to a supply network which meets energy quality standards as prescribed by law. To maintain the proper IP protection level, the right diameter of the power cable should be selected for the cable gland used in the product.

FUNCTIONAL CHARACTERISTICS

The product can be used indoors and outdoors.

USAGE GUIDELINES / MAINTENANCE

Any maintenance work must be performed when the power supply is cut off and the product has cooled down. Clean only with soft and dry cloths. Do not use chemical detergents. Do not cover the product. Ensure free air access. Product may heat up to a higher temperature. Product can only be supplied by rated voltage or voltage within the range provided. It's forbidden to use the product with damaged protective cover. Product must not be used in unfavourable conditions, e.g. dust, water, moisture, vibrations, explosive air atmosphere, fumes, or chemical fumes, etc. Non-demountable product. Not suitable for independent repairs.

ENVIRONMENTAL PROTECTION

Keep your environment clean. Segregation of post-packaging waste is recommended. This labelling indicates the requirement to selectively collect waste electronic and electrical equipment. Products labelled in this way must not be disposed of in the same way as other waste under the threat of a fine. These products may be harmful to the natural environment and health, and require a special form of recycling/neutralising. Products labelled in this way should be returned to a collection facility for waste electrical and electronic goods. Information on collection centres is provided by local authorities or sellers of such goods. Used items can also be returned to the seller when new product is purchased, in quantity no larger than the purchased item of the same type. The above rules regard the EU area. In the case of other countries, regulations in force in a given country must be applied. Contacting the distributor of our products in a given area is recommended.

COMMENTS / GUIDELINES

Failure to follow these instructions may result in e.g. fire, burns, electrical shock, physical injury and other material and non-material damage. For more information about Hoftronic products visit www.hoftronic.com. Hoftronic shall not be responsible for any damage resulting from the failure to follow these instructions. Hoftronic reserves the right to make changes in the manual - the current version can be downloaded at www.hoftronic.com.

DEUTSCH

MONTAGE

Technische Änderungen vorbehalten. Lesen Sie vor der Montage die Anleitung. Die Montage sollte von einer Person durchgeführt werden, welche die erforderliche Befugnis hat. Alle Tätigkeiten sind bei abgeschalteter Energieversorgung durchzuführen. Besondere Vorsicht ist zu wahren. Das Produkt besitzt einen Schutzstecker/eine Schutzklemme. Das Nichtanschießen der Schutzleitung kann zu elektrischem Schlag führen. Montageschema: s. Zeichnungen. Vor der Inbetriebnahme muss die ordnungsgemäße mechanische Befestigung und der elektrische Anschluss

geprüft werden. Das Produkt kann an ein Elektrizitätsnetz angeschlossen werden, das die gesetzlich festgelegten Energiestandards erfüllt. Für die Einhaltung der richtigen IP-Schutzart passen Sie den Durchmesser der Speiseleitung an den Durchmesser der im Produkt verwendeten Durchführungstülle an.

FUNKTIONELLE EIGENSCHAFTEN

Das Produkt kann im Innen- als auch im Außenbereich eingesetzt werden.

BETRIEBSHINWEISE / WARTUNG

Die Wartung bei ausgeschalteter Versorgung und nach Erkalten des Produkts durchführen. Nur mit weichen und trockenen Stoffen säubern. Keine chemischen Reinigungsmittel verwenden. Das Produkt nicht bedecken. Für ungehinderte Luftzufuhr sorgen. Das Produkt kann sich aufheizen. Das Produkt ausschließlich mit der Nennspannung oder einem gegebenen Spannungsbereich versorgen. Eine Verwendung des Produkts ohne oder mit zerbrochener Schutzscheibe ist unzulässig. Das Produkt darf an keinem Ort benutzt werden, an dem ungünstige Umgebungsbedingungen herrschen, z.B. Staub, Feinstaub, Wasser, Feuchtigkeit, Vibrationen, explosive Atmosphäre, Dunste oder chemische Ausdünstungen u.ä. Das Produkt ist nicht zerlegbar. Es eignet sich nicht für eine selbstständige Reparatur.

UMWELTSCHUTZ

Auf Sauberkeit und die Umwelt achten. Wir empfehlen die Trennung der Verpackungsabfälle. Diese Kennzeichnung weist auf die Notwendigkeit hin, gebrauchte elektrische und elektronische Geräte selektiv zu sammeln. Solche gekennzeichneten Produkte dürfen nicht zusammen mit normalem Müll entsorgt werden. Bei Zuwiederhandlung droht eine Geldstrafe. Diese Produkte können schädlich für die Umwelt und die menschliche Gesundheit sein und erfordern eine spezielle Form der Umwandlung / der Rückgewinnung / des Recyclings / der Unschädlichbarmachung. Auf diese Weise markierte Produkte müssen einem Sammelpunkt von gebrauchten elektrischen oder elektronischen Geräten zugeführt werden. Informationen zu Sammel-/Abholpunkten erteilen die lokalen Behörden oder die Verkäufer dieser Produkte. Gebrauchte Produkte können auch an den Verkäufer zurückgegeben werden, wenn die Zahl der alten die der neu gekauften nicht übersteigt. Die o.g. Prinzipien betreffen das Gebiet der EU. Im Falle anderer Länder sind die rechtlichen Bestimmungen des jeweiligen Landes anzuwenden. Wir empfehlen, den Händler unseres Produkts im jeweiligen Gebiet zu kontaktieren.

ANMERKUNGEN / HINWEISE

Die Nichtbeachtung der Empfehlungen der vorliegenden Hinweise kann u.a. zu Bränden, Verbrennungen, Stromschlägen, physischen Verletzungen und anderen materiellen und immateriellen Schäden führen. Zusätzliche Informationen zu den Produkten der Marke Hoftronic sind auf der Seite www.hoftronic.com erhältlich. Hoftronic haftet nicht für Schäden, die aus dem Nichtbeachten der Empfehlungen der vorliegenden Hinweise resultieren. Die Firma Hoftronic behält sich das Recht vor, Änderungen an der Bedienungsanleitung einzuführen - die aktuelle Version zum Herunterladen auf www.hoftronic.com.

NEDERLANDS

MONTAGE

Technische wijzigingen voorbehouden. Lees de handleiding voor de montage. De montage moet worden uitgevoerd door een gekwalificeerd persoon. Alle werkzaamheden moeten worden uitgevoerd met losgekoppelde stroomtoevoer. Wees bijzonder voorzichtig. Het product heeft een beschermend contact/terminal. Het niet aansluiten van de beschermkabels kan leiden tot elektrische schokken. Montageschema: zie afbeeldingen. Controleer voor het eerste gebruik of het product goed mechanisch is bevestigd en aangesloten op het elektriciteitsnet. Het product kan worden aangesloten op een voedingsnetwerk dat voldoet aan de wettelijke normen voor energiekwaliteit. Om het juiste IP-beschermingsniveau te behouden, moet de juiste diameter van de voedingskabel worden gekozen voor de kabelwartel die in het product wordt gebruikt.

FUNCTIONELE KENMERKEN

Het product kan zowel binnen als buiten worden gebruikt.

GEBRUIKSRICHTLIJNEN / ONDERHOUD

Eventuele onderhoudswerkzaamheden moeten worden uitgevoerd wanneer de stroomtoevoer wordt onderbroken en het product is afgekoeld. Reinig alleen met zachte en droge doeken. Gebruik geen chemische reinigingsmiddelen. Dek het product niet af. Zorg voor een vrije luchttoevoer. Het product kan opwarmen tot een hogere temperatuur. Het product kan alleen worden geleverd met een nominale spanning of een spanning binnen het meegeleverde bereik. Het is verboden het product te gebruiken met een beschadigde beschermkap. Het product mag niet worden gebruikt in ongunstige omstandigheden, zoals stof, water, vocht, trillingen, explosieve luchtatmosfeer, dampen, of chemische dampen, enz. Niet-demonteerbaar product. Niet geschikt voor onafhankelijke reparaties.

MILIEUBESCHERMING

Hou je omgeving schoon. Segregatie van post-verpakkingsafval wordt aanbevolen. Wanneer u het product wilt afvoeren dient u dit op een verantwoorde manier als selectief afgedankte elektronische en elektrische apparatuur in te zamelen. Producten die op deze manier zijn geëtiketteerd, mogen niet op dezelfde manier worden verwijderd als ander afval onder bedreiging van een boete. Deze producten

kunnen schadelijk zijn voor het natuurlijke milieu en de gezondheid en vereisen een speciale vorm van recycling/neutralisatie. Producten die op deze manier geëtiketteerd zijn, moeten worden teruggestuurd naar een inzamelplaats voor afgedankte elektrische en elektronische goederen. Informatie over inzamelcentra wordt verstrekt door de plaatselijke autoriteiten of de verkopers van dergelijke goederen. Gebruikte producten kunnen ook worden geretourneerd aan de verkoper wanneer een nieuw product wordt gekocht, in een hoeveelheid die niet groter is dan het gekochte product van hetzelfde type. De bovenstaande regels hebben betrekking op het EU-gebied. In het geval van andere landen moeten de in een bepaald land geldende regels worden toegepast. Het wordt aanbevolen om contact op te nemen met de distributeur van onze producten in een bepaald gebied.

OPMERKINGEN / RICHTLIJNEN

Het niet opvolgen van deze instructies kan leiden tot bijvoorbeeld brand, brandwonden, elektrische schokken, lichamelijk letsel en andere materiële en immateriële schade. Meer informatie over Hoftronic producten vindt u op www.hoftronic.com. Hoftronic is niet verantwoordelijk voor schade als gevolg van het niet opvolgen van deze instructies. Hoftronic behoudt zich het recht voor om wijzigingen in de handleiding aan te brengen - de huidige versie kan worden gedownload op www.Hoftronic.com.

ENG - DECLARATION OF CONFORMITY

DOCUMENTATION

This product has been manufactured and supplied in compliance with all relevant regulations and directives applicable to all member states of the European Union. The product complies with all applicable regulations and rules in the country of sale.

Formal documentation such as the declaration of conformity, the safety data sheet and the product test report is available upon request.

CE DECLARATION

The product complies with the following directives:

LVD: 2014/35/EU

EMC: 2014/30/EU

RoHS: 2011/65/EU

The complete Declaration of Conformity Document (DOC) is available upon request.

DE - KONFORMITÄTSERKLÄRUNG

DOKUMENTATION

Dieses Produkt wurde unter Einhaltung aller relevanten Vorschriften und Richtlinien hergestellt und geliefert, die für alle Mitgliedsstaaten der Europäischen Union gelten. Das Produkt entspricht allen im Verkaufsland geltenden Vorschriften und Regeln.

Formale Unterlagen wie die Konformitätserklärung, das Sicherheitsdatenblatt und der Produktprüfbericht sind auf Anfrage erhältlich.

CE-KONFORMITÄTSERKLÄRUNG

Dieses Produkt entspricht den folgenden Richtlinien:

LVD: 2014/35/EU

EMC: 2014/30/EU

RoHS: 2011/65/EU

Das vollständige EC Document of Compliance ist auf Anfrage erhältlich.

NL - CONFORMITEITSVERKLARING

DOCUMENTATIE

Dit product is in overeenstemming met alle relevante reglementen en richtlijnen die gelden voor alle lidstaten van de Europese Unie geproduceerd en geleverd. Het product voldoet aan alle toepasselijke voorschriften en regelingen in het land van verkoop.

Formele documentatie als de conformiteitsverklaring, het veiligheidsinformatieblad en het product testrapport is beschikbaar op verzoek.

CE-CONFORMITEITSVERKLARING

Dit product voldoet aan de volgende richtlijnen:

LVD: 2014/35/EU

EMC: 2014/30/EU

RoHS: 2011/65/EU

Het complete EG conformiteitsdocument is op aanvraag beschikbaar.

Imported by

HOF Trading B.V.

Fahrenheitstraat 11, 6003 DC Weert, The Netherlands

Made in P.R.C.

www.hoftronic.com