

# Gloria

Handleiding

## ⚠️ Waarschuwing

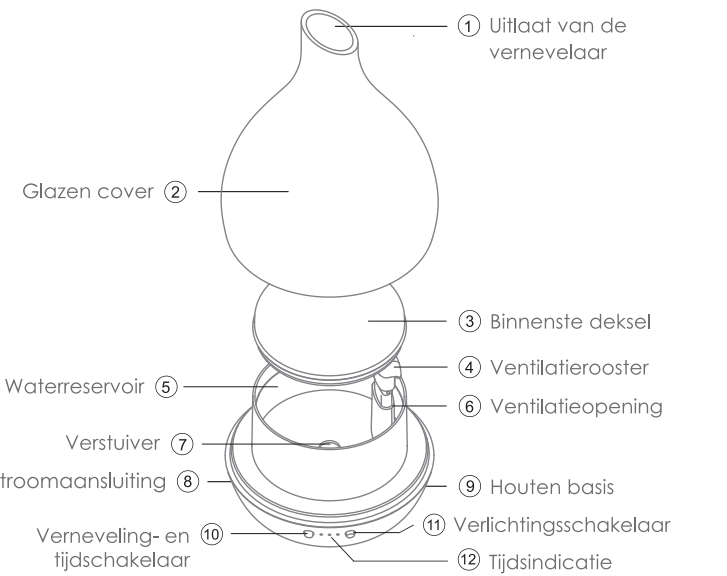
- Het apparaat mag niet worden gebruikt door personen (inclusief kinderen) met beperkte fysieke, zintuiglijke of mentale vermogens of gebrek aan ervaring en kennis, tenzij ze onder toezicht staan of instructies hebben gekregen. Onder toezicht staande kinderen mogen niet met het apparaat spelen.
- Het apparaat mag alleen gebruikt worden met de voedings-eenheid die bij het apparaat is geleverd.
- Micro-organismen die in het water aanwezig kunnen zijn of in de omgeving waar het apparaat wordt gebruikt, kunnen in het waterreservoir groeien en in de lucht geblazen worden wanneer het water niet wordt verversd en de tank niet goed wordt schoongemaakt om de 3 dagen. Dit kan ernstige gezondheidsrisico's tot gevolg hebben.
- Reinig het waterreservoir elke 3 dagen.
- Reiniging en gebruiksonderhoud mogen niet zonder toezicht door kinderen uitgevoerd worden.



- Houd er rekening mee dat een hoge luchtvochtigheid de groei van biologische organismen in de omgeving kan bevorderen.
  - Laat de omgeving rond het apparaat niet vochtig of nat worden. Als er vocht optreedt, zet je het vermogen van het apparaat lager. Als het uitgangsvolume van het apparaat niet verlaagd kan worden, dien je het apparaat met tussenpozen te gebruiken.
  - Laat geen absorberende materialen zoals vloerbedekking, gordijnen of tafelkleden vochtig worden.
  - Haal de stekker uit het stopcontact tijdens het vullen en het reinigen.
  - Laat nooit het water in het reservoir staan als het apparaat niet in gebruik is.
  - Leeg en reinig het apparaat voordat je het opbergt.
  - Reinig het apparaat voor het volgende gebruik.

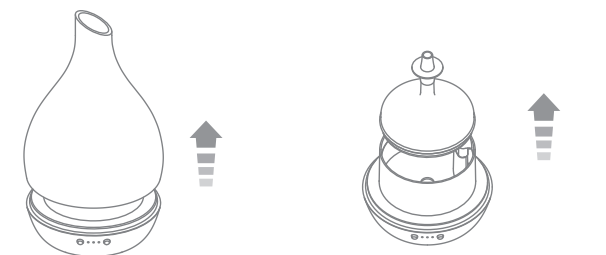
## Jouw Gloria Diffuser Lamp

Gefeliciteerd met jouw nieuwe Gloria diffuser. Lees voor het gebruik de handleiding van jouw Gloria en bewaar deze voor eventuele toekomstige referentie.



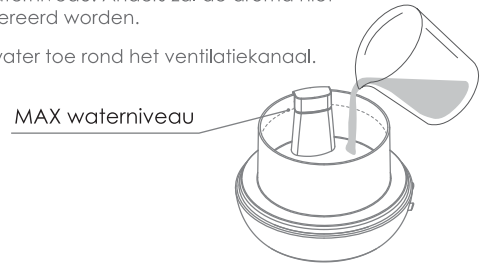
## Aan de slag

- Verwijder de glazen cover.
- Verwijder de binnenste deksel.

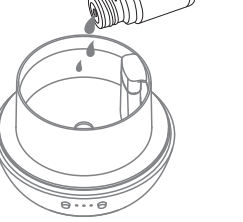


- Vul het waterreservoir tot of net onder het MAX teken.

- ⚠️ Vul het apparaat nooit met meer water dan het aangegeven maximale waterniveau. Anders zal de aroma niet goed gegenereerd worden.
- ⚠️ Voeg nooit water toe rond het ventilatiekanaal.

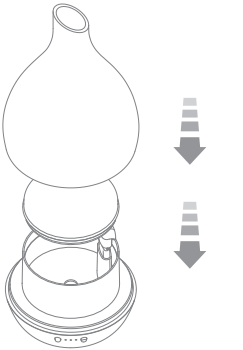


## 4. Voeg 5-10 druppels natuurlijke etherische olie toe aan het waterreservoir.

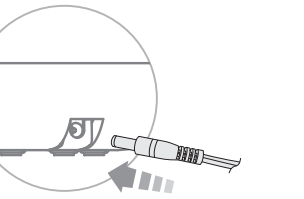


- ⚠️ Zorg ervoor dat je te allen tijde etherische oliën gebruikt van 100% natuurlijke ingrediënten, om schade aan dit apparaat te voorkomen.

- Plaats nu de binnenste deksel en de glazen cover terug.



- Steek de kop van de stroomadapter in de stroomaansluiting aan de achterkant van de houten basis en steek de stroomadapter in het stopcontact.



## Verneveling- en tijdsinstellingen



Tijdsinstelling

1e klik	☀️ ☀️ ☀️
Constante verneveling	
2e klik	☀️ ○ ○
1 uur verneveling (1H)	
3e klik	○ ☀️ ○
3 uur verneveling (3H)	
4e klik	○ ○ ☀️
8 uur verneveling (8H)	
5e klik	○ ○ ○
Verneveling uitschakelen	

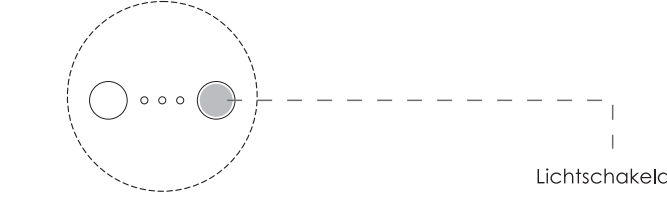
**Vernevelinginstelling**  
Om tussen de 2 vernevelingsstanden te schakelen houd je de schakelaar 2 seconden ingedrukt totdat de schakelaar knippert:

Intermitterende verneveling ↔ Constante verneveling  
30 sec. aan / 30 sec. uit

Druk gedurende 2 sec. Vernevelingstand selectie

Opmerking: De timer wordt niet onderbroken wanneer de vernevelingstand wordt gewijzigd.

## Lichtinstelling



**Ademend licht**  
De helderheid van het licht neemt geleidelijk toe en af in cycli.

**Slaaphulp**  
De slaaphulp is een functie die is aangepast om de verlichting binnen 30 minuten zachtjes uit te schakelen.

Om de slaaphulp te activeren houd je de schakelaar 2 seconden ingedrukt totdat de 3 lampjes 1 voor 1 aan en uitgaan.

Om de slaaphulp te deactiveren klik je nogmaals kort op de schakelaar. De lamp wordt dan direct uitgeschakeld.

Opmerking: Slaaphulp is alleen beschikbaar voor standen 'helder licht' en 'zwakker licht'.

Lichtschakelaar

1e klik	Helder licht
2e klik	Zwakker licht
3e klik	Ademend licht
4e klik	Licht uitschakelen

Druk 2 sec. Slaaphulp

## Onafhankelijke nachtlichtinstelling

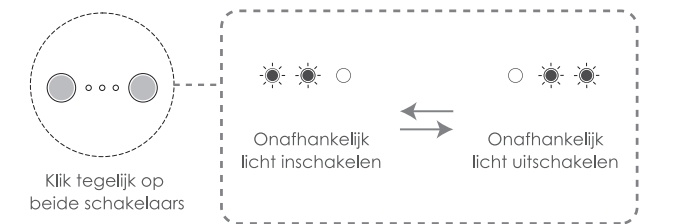
Standaard wordt de verlichting samen met de verneveling uitgeschakeld wanneer de functie 'timer' of 'automatisch uitschakelen' is geactiveerd. Je kunt de verlichting, indien nodig, nog steeds volledig onafhankelijk van de functies 'timer' en 'automatisch uitschakelen' laten werken.

### Onafhankelijke nachtverlichting inschakelen

Om de onafhankelijke nachtverlichting in te schakelen, klik je 1 keer op zowel de vernevelingschakelaar als de lampschakelaar totdat je de lampjes van 1H en 3H afwisselend ziet knipperen.

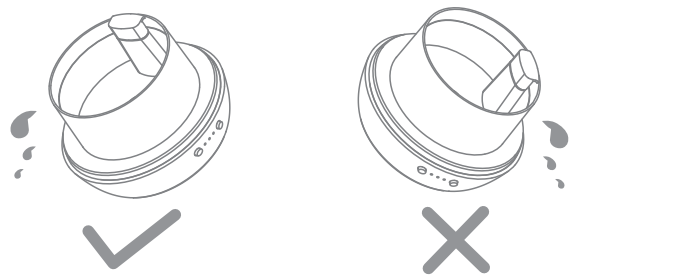
### Onafhankelijke nachtverlichting uitschakelen

Om deze functie te resetten herhaal je dezelfde handeling totdat je de lampjes van 3H en 8H afwisselend ziet knipperen.



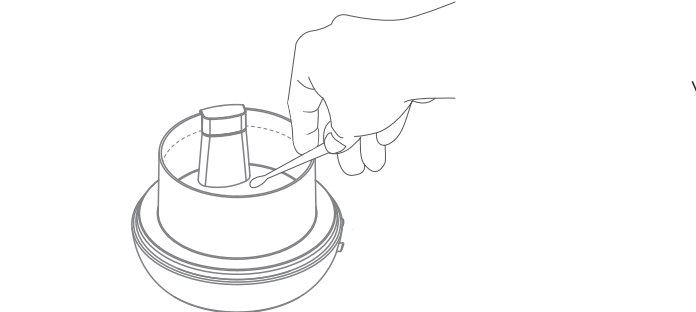
## Belangrijke zaken die je moet weten

- Wanneer het waterreservoir leeg is, wordt de verneveling niet ingeschakeld.
- Watertemperatuur, kamertemperatuur of luchtvochtigheid kunnen de hoeveelheid verneveling beïnvloeden, wat resulteert in kortere bedrijfstijd.
- Door de watertemperatuur of waterkwaliteit kan de hoeveelheid verneveling in het begin minder zijn.
- Geur resultaten kunnen variëren afhankelijk van de ventilatie, temperatuur, luchtvochtigheid en de grootte van de ruimte.
- Leeg het water **NOOIT** aan de kant van de ventilatieopening!



## Onderhoud

- De diffuser heeft een ultrasone verstuurder in het midden van het waterreservoir. Reinig de verstuurder zorgvuldig met een wattenstaafje of een zachte, schone, vochtige doek. Doe dit ten minste eenmaal per week. Afhankelijk van je gebruik kun je het apparaat vaker schoonmaken.
- Oefen nooit agressieve kracht uit tijdens het reinigingsproces. Anders kan de verneveling worden beschadigd.
- Zorg ervoor dat je de adapter uit het stopcontact haalt tijdens het schoonmaken.
- Leeg en reinig het waterreservoir wanneer het niet in gebruik is. Gebruik indien nodig **alleen** afwasmiddel bij het schoonmaken.



## ⚠ Incidentele lekkage

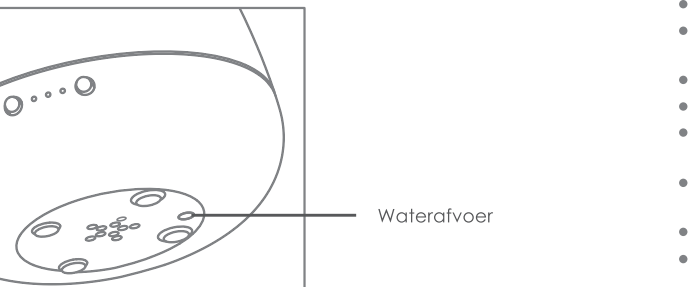
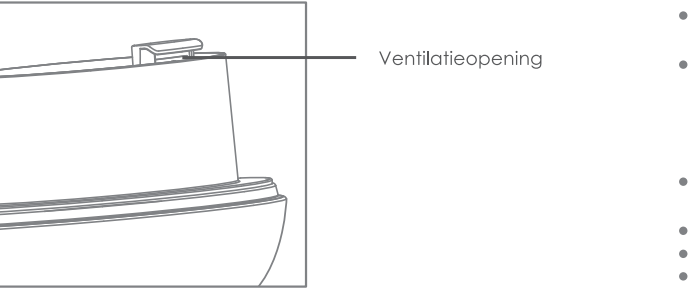
Als de diffuser tijdens het gebruik wordt omgestoten of gekanteld, kan er wat water in de ventilatieopening terechtkomen. Aan de houten basis is een afvoergat ontworpen om het water uit de diffuser af te voeren, mocht dit in de ventilatieopening terechtkomen.

### Volg deze stappen wanneer er sprake is van lekkage:

- Koppel de stroomadapter los van het apparaat
- Verwijder het resterende water uit het waterreservoir (vermijd de ventilatieopening).
- Leun het apparaat in de richting van het afvoergat en laat het water uit het gat lopen.
- Laat de diffuser 24 uur drogen.

### Voorkomen van lekkage:

- Gebruik een maatbeker om water toe te voegen aan het apparaat.
- Schud **NOOIT** de diffuser als er water in zit.
- Verplaats de diffuser **NIET** als er water in zit.



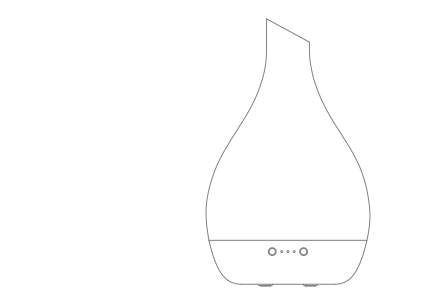
## ⚠ Veiligheidsmaatregelen

- Wanneer de diffuser gedurende langere periode niet gebruikt wordt, zet je het apparaat uit en verwijder je de voeding.
- Plaats de diffuser te allen tijde op een stevige, vlakke ondergrond. Het wordt ook aanbevolen om een oppervlak te kiezen dat beschermd is van tegen de mogelijkheid van gemorst water. Plaats de diffuser nooit op tapijt of vloerbedekking welke beschadigd kan raken door contact met vocht en natigheid.
- Raak de diffuser **NIET** aan als het in het water is gevallen. **TREK DE STEKKER DIRECT UIT HET STOPCONTACT.**
- Plaats de diffuser **NIET** in water of een andere vloeistof.
- Gebruik het apparaat **alleen** zoals beschreven in deze handleiding.
- **NOOIT** voorwerpen in de opening laten vallen, verstopten of erin steken.
- Plaats het apparaat **NIET** in de buurt van hitte of brandbare materialen.
- Houd het snoer **ALTIJD** uit de buurt van hoge temperaturen.
- Gebruik de diffuser **NOOIT** buitenshuis. Dit apparaat is **alleen** geschikt voor gebruik binnenshuis.
- Dek het apparaat **NOOIT** af terwijl het in werking is.
- **STOP** met het gebruik van de diffuser als onderdelen beschadigd zijn.
- Probeer **GEEN** onderdelen van het apparaat te repareren of te vervangen.
- Als je een ongewone geur opmerkt, stop dan **onmiddellijk** met het gebruik van het product.
- Houd dit apparaat buiten het bereik van kinderen.
- Wanneer het product aan het einde van zijn levensduur is, raden we aan om het af te voeren naar een inzamelpunt voor recycling van elektrische en elektronische apparatuur, in plaats van dit weg te gooien met huisvuil.

## Probleemoplossingen

Probleem	Mogelijke oorzaak	Oplossing
De verneveling-functie werkt niet.	De stroom is niet goed aangesloten.	Koppel het apparaat aan stroom en druk op de vernevelingknop.
	Er zit onvoldoende water in het apparaat.	Vul het water aan.
De verneveling-functie werkt niet effectief.	Er zit te veel water in het reservoir.	Laat het overtollige water uit het reservoir lopen tot het waterniveau onder de MAX-lijn ligt.
	De verstuurder zit verstopt.	Maak de verstuurder schoon volgens de instructies uit de handleiding.
De vernevel-stand <b>AAN</b> staat aan, de ventilator werkt, maar er komt geen verneveling uit.	Voorwerpen of water onder de diffuser blokkeren de lucht die in de ventilatieopening onder de diffuser gaat.	Verwijder het/de object(en) onder de diffuser of maak het water onder de diffuser schoon.
	Waterdruppels blokkeren de ventilatie-opening in het water-reservoir.	Verwijder het deksel van de ventilatieopening en reinig het water dat zich hier mogelijk bevindt.

## Specificaties



Model: M11  
 Verneveling: Ultrasoon  
 Capaciteit waterreservoir: 180 ml (6.08 fl. Oz.)  
 Ingangsvermogen: DC 24V, 12W  
 Afmetingen: 131 x 131 x 213 mm (5,2'' x 5,2'' x 8,4'')  
 Vernevelstanden: constant/intermitterend  
 Accessoires: adapter/handleiding  
 Geproduceerd in China.

