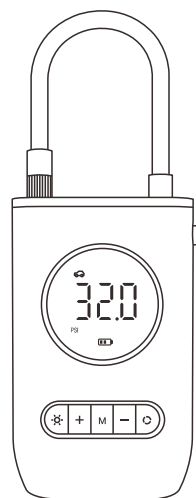




Comes in handy  
Makes life easier

## Mini Compressor

### Handleiding



Lees a.u.b. aandachtig voor gebruik

### WAARSCHUWING

Niet te gebruiken door kinderen zonder ouderlijk toezicht.  
Niet te gebruiken bij temperaturen boven de 40 graden C.  
Niet in of onder water houden. Gebruik niet in de regen.  
Het is aan te raden de mini compressor uit te schakelen en 30 minuten af te laten koelen na 10 minuten onafgebroken gebruik.  
Schakel de mini compressor uit na gebruik.

Lees alle instructies en waarschuwingen aandachtig door voor gebruik.  
Verkeerd gebruik van dit product kan leiden tot schade aan het product, oververhitting, giftige dampen of ontploffing waarvoor de verkoper niet aansprakelijk is.

### LET OP

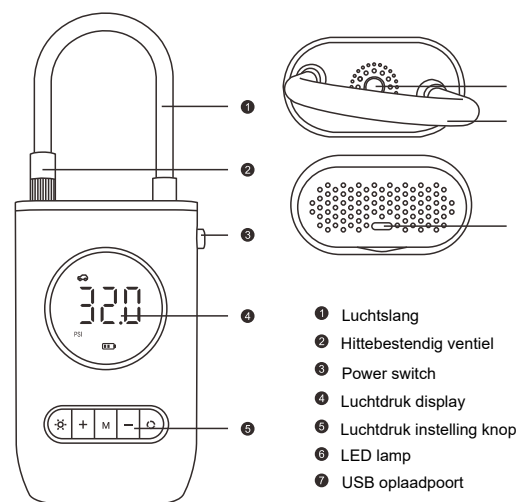
Om het risico op elektrische schokken te voorkomen dient de mini compressor niet blootgesteld te worden aan regen of water. Berg altijd binnen op uit de buurt van open vuur.

Gebruik de mini compressor bij voorkeur niet langer dan 10 minuten onafgebroken om een lange levensduur van de accu en motor te garanderen. Neem desnoods enkele pauzes wanneer langer gebruik nodig is.

### PRODUCT PARAMETERS

Modelnr.	CiH-2301
Materiaal	ABS
Afmetingen	89x47.5x137mm
Wattage	50W
Voltage	7.4V
Batterij capaciteit	2000mAh*2

### LAY OUT



- 1 Lucht slang
- 2 Hittebestendig ventiel
- 3 Power switch
- 4 Luchtdruk display
- 5 Luchtdruk instelling knop
- 6 LED lamp
- 7 USB oplaadpoort

### Accessoires



USB oplaad kabel

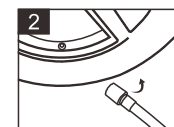


Multifunctionele opzetstukken

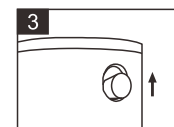
### GEBRUIKSHANDLEIDING



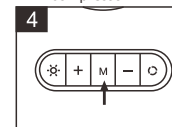
1 Bevestig luchtslang aan mini compressor



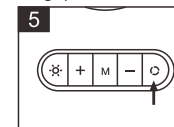
2 Schroef uiteinde van luchtslang op bandenventiel



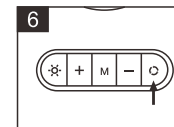
3 Schakel mini compressor in



4 Druk kort op "M" toets om het display in te schakelen of het pompen te starten



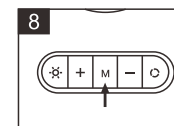
5 Druk op "O" om tussen 4 standen te schakelen



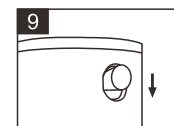
6 Druk 3 sec. op "O" om te wisselen tussen drukweergave psi en bar



7 Druk op "+" of "-" om de gewenste doeldruk in te stellen



8 Druk kort op "M" toets om het opblazen te starten



9 Wanneer de gewenste druk is bereikt stopt het opblazen automatisch. Het opblazen kan op ieder moment gestopt worden door op de "M" toets te drukken

### 4 automatische pomp methoden



Auto



Motor/scooter



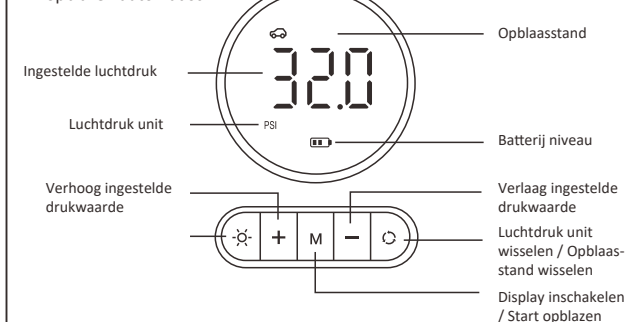
Fiets



Ballen/inflatables

### LUCHTDruk INSTELLING

Druk 3 sec. op de "O" toets om de luchtdruk weergave te veranderen.  
Druk op "+" of "-" toets om de drukinstelling te verhogen of verlagen.  
Druk op de "M" toets nadat de cijfers gestopt zijn met knipperen om het opblazen te starten. Wanneer de gewenste druk is bereikt stopt het opblazen automatisch.



Ingestelde luchtdruk

Luchtdruk unit

Verhoog ingestelde drukwaarde

Opblaasstand

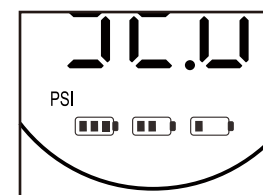
Batterij niveau

Verlaag ingestelde drukwaarde

Luchtdruk unit wisselen / Opblaasstand wisselen

Display inschakelen / Start opblazen

### BATTERIJ DISPLAY



Digital display screen has three battery modes

Stand 1: 100 % / 70% capaciteit  
Stand 2: 70 % / 40 % capaciteit  
Stand 3: 40 % / 10 % capaciteit  
Stand 3 knipperend: Minder dan 10 % capaciteit laadt de mini compressor op



# Comes in handy

Makes life easier