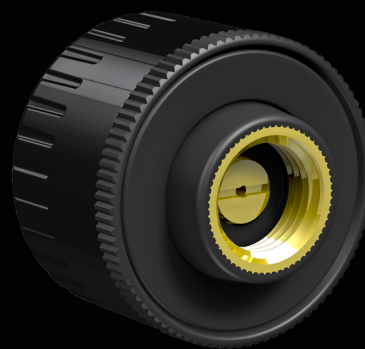


INSTALLATIE HANDLEIDING TWEEWIELERS

BANDENSPANNING-SENSOR.NL



STAP 1

GA NAAR HET VOERTUIG EN ZORG DAT DE BLUETOOTH EN LOCATIE VOORZIENINGEN AAN STAAN VAN DE MOBIELE TELEFOON.

IN SLECHTS EEN PAAR STAPPEN WORDEN DE SENSOREN GEINSTALLEERD.



IOS APP



ANDROID APP



STAP 2

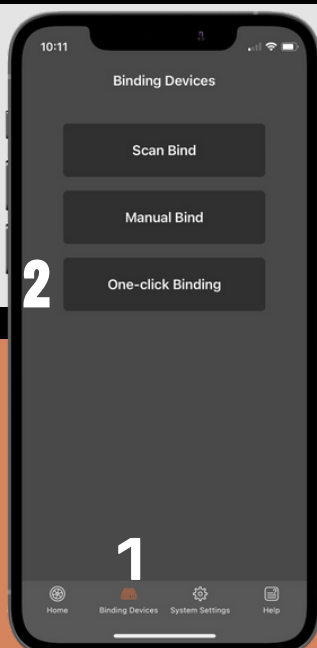
SCAN MET DE CAMERA VAN UW TELEFOON DE JUISTE QR-CODE. (ZIE QR-CODES LINKS).

MOCHT DE QR-CODE METHODE VOOR U NIET WERKEN ZOEK DAN IN DE STORE NAAR "MotorCare" EN INSTALLEER DE APP.

STAP 3

VERWIJDER DE VENTIELDOPJES VAN HET VOERTUIG. DRAAI DE ZILVER KLEURIGE MOERTJES ALS EERSTE OP HET VENTIEL. INSTALLEER VERVOLGENS SENSOR 1 OP HET VOORWIEL & SENSOR 2 OP HET ACHTERWIEL.

CONTROLEER OP EVENTUELE LEKKAGES.



STAP 4

OPEN NU DE MOTORCARE APP VAN STAP 2 EN DRUK OP 'BINDING DEVICES (1)'

DRUK NU OP "ONE-CLICK BINDING (2)" EN SCAN DE 'ONE-CLICK BINDING QR-CODE OP DE BIJGELEVERDE SCAN CODE KAART

STAP 5

ZODRA DE KOPPELING SUCCESVOL IS GEMAAKT ZIET U WAARDES LET OP DIT KAN EVEN DUREN.

INDIEN DE DATA NIET OPGEHAALD KAN WORDEN HERINSTALLEER DAN DE SENSOR OP HET VENTIEL.

WIJ WENSEN U VEEL PLEZIER MET UW AANKOOP.

MOCHT U NOG VRAGEN HEBBEN KIJK DAN OP ONZE WEBSITE ([FAQ PAGINA](#)) OF NEEM CONTACT MET ONS OP.