



# Sphere

air purifier

user manual | gebruikershandleiding | manuel d'utilisation  
manual de usuario | Bedienungsanleitung

duux®

# Thank you for choosing Duux.

We're so glad you decided to read the instructions to your new Duux air purifier! Many users casually dismiss instructions and seek to figure it out on their own. But studies show that people who read instructions will get up to speed more quickly and efficiently than those who poke around with trial and error.

At Duux we believe in the importance of a comfortable and healthy living environment. Enhancing your well-being by designing appealing, functional and effective products is the passion that drives us every day. With our range of innovative air treatment products we aim to provide you the best possible indoor air quality.

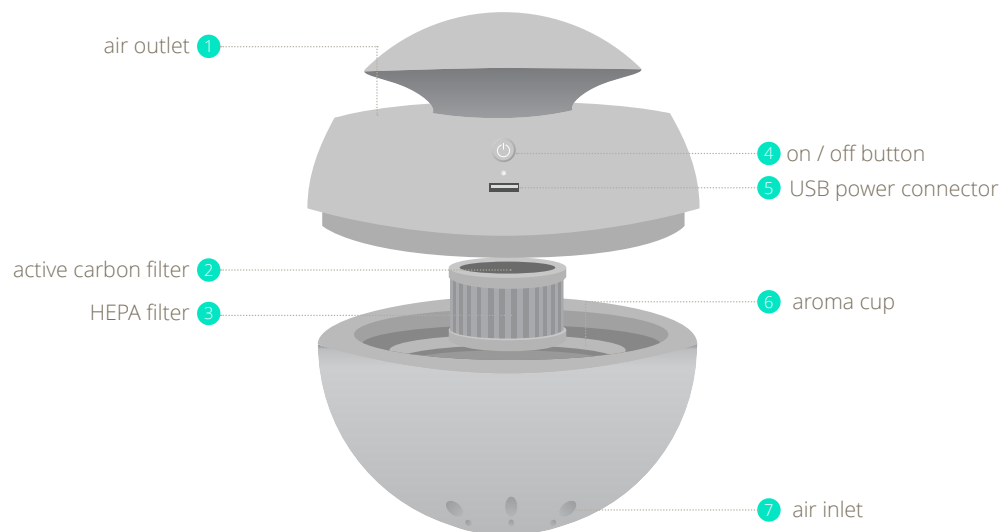
Keep the air clean and save space in style with this compact, elegant air purifier. Sphere comes with a HEPA + active carbon filter and built-in vaporizer, allowing relaxing aromas to be spread through the room. With the built-in ionizer, negative ions will capture tiny particles in the air and pull them into the filter to produce clean air. The active carbon will also remove harmful gasses and unpleasant smells like tobacco smoke. The additional nightlight will create extra convenience during the evening and night. As it can also be powered by USB, this air purifier uses 80% less power than conventional air purifiers.

Read this manual carefully to get the most out of your air purifier.

## Table of contents

1. Product overview	4
2. Installation & use	5
3. Functions	6
4. Maintenance	7
5. Technical specifications	9
6. FAQ	10

# 1. Product overview



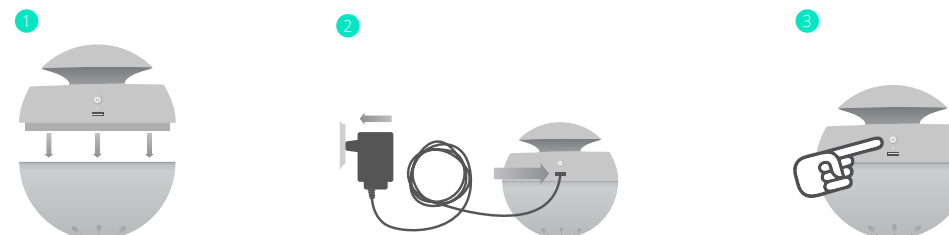
# 2. Installation and use

**Note:** Make sure that the device is placed on a flat or stable surface to prevent tumbling.

**Note:** Always switch off the device before disconnecting the adapter

## Installation

- 1 Put the power adapter in the power outlet
- 2 Put the adapter in the connector on the back-side of the device
- 3 Switch on the device by pressing the on/off button



## 3. Functions

### Nightlight

The nightlight can be switched off by pressing the on/off button twice.

### Aromatherapy use

- 1 Turn off the device
- 2 Remove the top part
- 3 Take out the aroma cup
- 4 Pour 2-3 drops of oil in the aroma cup
- 5 Place back the aroma cup, close the top part & turn on the device

## 4. Maintenance

### Cleaning

- 1 Disconnect the adapter before cleaning.
- 2 Only clean the device and adapter with a dry or dampened cloth.
- 3 Do not use chemical cleaners.
- 4 Make sure the device is dry before connecting the adapter.

### Filter replacement

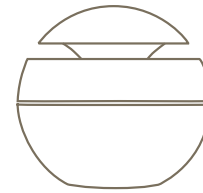
Depending on the usage and air quality we advise to change the filter every 3 to 6 months.

### Spare parts

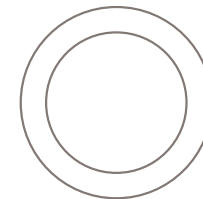
Spare parts and accessories can be requested at the point of purchase or local distributor.

Your personal  
air purifier.

## 5. Technical specifications



200 mm



200 mm

200 mm



Weight:  
0,7 kg



Power consumption:  
0-2 W



Noise level:  
<32dBa



Effective area:  
8-10m<sup>2</sup>



Air flow:  
68m<sup>3</sup>/hr



Removal efficiency:  
up to 99,97%



Main materials:  
ABS, PP



Model no.:  
DUAP01/02

The appearance  
and specification of  
the device may be  
changed without  
notice.

## 6. FAQ

### **Q. Where can I obtain aromatherapy to use in this device?**

A. Duux offers a various range of aromatherapies like lavender, eucalyptus and citronella. But you can also buy it online or at your local wellness shop. However, always look out for aromatherapy that is suitable for use in air purifiers. This way you will not damage the device.

### **Q. Why do I hear a humming sound when the device is in use?**

A. There is a fan located in the top part of the air purifier that sucks air through the filter and blows our clean air. Don't worry, it's normal.

### **Q. What if my room is larger than the effective area specified?**

A. It's not a problem, but please mind that the ACH (air changes per hour) will reduce in larger rooms. The max. room size suitable for this device is 68m<sup>3</sup>.

### **Q. How can I switch of the nightlight?**

A. Simply press the power button twice to switch off the nightlight and LED indicator.

### **Q. Where in the room should I place the air purifier for optimal results?**

A. Do not put the air purifier in a corner. The rule of thumb is to keep a meter clearance at the top, front, and sides for optimal efficiency.

### **Q. Any other efficiency tips?**

A. Keep all windows and doors closed and try to limit pets and/or too many people in the room as this will increase the amount of pet hair / co<sup>2</sup> (carbon dioxide).

# Bedankt dat je voor Duux hebt gekozen.

We zijn blij dat je hebt besloten de handleiding bij je nieuwe luchtreiniger van Duux door te lezen! Veel gebruikers laten de handleiding links liggen en proberen er zelf achter te komen. Uit onderzoek blijkt echter dat mensen die de handleiding lezen sneller en beter snappen hoe een apparaat werkt dan mensen die er met vallen en opstaan achterkomen.

Bij Duux geloven we heilig in het belang van een comfortabele, gezonde leefomgeving. Jouw welzijn verhogen door aantrekkelijke, functionele en effectieve producten te ontwikkelen: dat is de passie die ons iedere dag opnieuw motiveert. Met ons aanbod aan innovatieve luchtbehandelingsproducten willen we je de best denkbare luchtkwaliteit binnenshuis bieden.

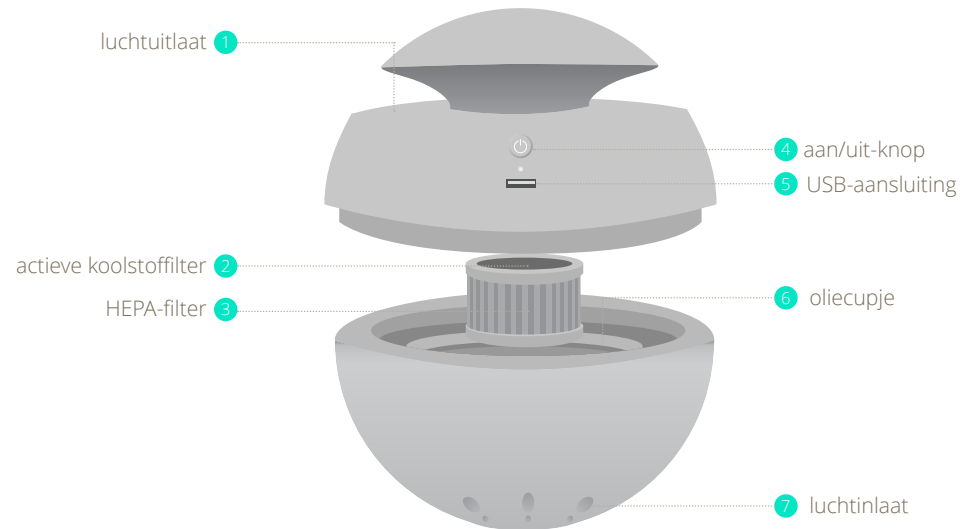
Met deze compacte, elegante luchtreiniger zorg je in stijl voor een schone lucht en bespaar je ook nog eens ruimte. Sphere is voorzien van een HEPA- en actieve koolstoffilter en een ingebouwde verstuiver, waardoor je door de hele ruimte heen kunt genieten van ontspannende geuren. De negatieve ionen in de ingebouwde ionisator vangen kleine stofdeeltjes op uit de lucht en trekken ze naar de filter om schone lucht te produceren. De actieve koolstoffilter verwijdert ook schadelijke gassen en ongewenste geurtjes, zoals tabaksrook. Het nachtlampje biedt 's avonds en 's nachts extra comfort. Doordat de luchtreiniger ook kan worden gevoed met een USB gebruikt hij 80 procent minder elektriciteit dan traditionele luchtreinigers.

Lees deze handleiding zorgvuldig door om optimaal van je luchtreiniger te kunnen profiteren.

## Inhoudsopgave

1. Productoverzicht	14
2. Installatie en gebruik	15
3. Functies	16
4. Onderhoud	17
5. Technische specificaties	19
6. Veelgestelde vragen	20

# 1. Productoverzicht



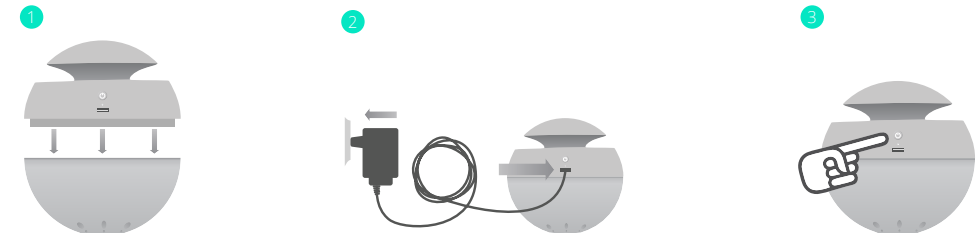
# 2. Installatie en gebruik

**⚠ Let op:** Zorg ervoor dat het apparaat op een vlakke of stabiele ondergrond staat zodat hij niet kan omvallen.

**⚠ Let op:** Schakel het apparaat altijd uit voordat je de adapter loskoppelt

## Installatie

- 1 Steek de voedingsadapter in het stopcontact
- 2 Steek de adapter in het aansluitstuk aan de achterkant van het apparaat
- 3 Zet het apparaat aan door op de aan/uit-knop te drukken





## 3. Functies

### Nachtlampje

Het nachtlampje kan worden uitgeschakeld door twee keer op de aan/uit-knop te drukken.

### Aromatherapie

- 1 Zet het apparaat uit
- 2 Verwijder het bovenste gedeelte
- 3 Haal het oliecupje uit het apparaat
- 4 Vul het oliecupje met 2 tot 3 druppels olie
- 5 Plaats het oliecupje terug in het apparaat, plaats het bovenste gedeelte terug en zet het apparaat aan

## 4. Onderhoud

### Reinigen

- 1 Maak de adapter los voordat je met reinigen begint.
- 2 Reinig het apparaat en de adapter alleen met een droge of vochtige doek.
- 3 Gebruik geen chemische reinigingsmiddelen.
- 4 Zorg ervoor dat het apparaat droog is voordat je de adapter weer aansluit.

### Filter vervangen

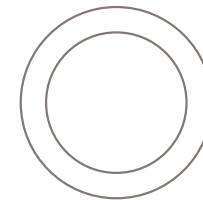
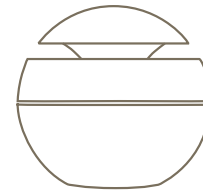
Afhankelijk van het gebruik en de luchtkwaliteit raden wij aan om het filter elke drie tot zes maanden te vervangen.

### Reserveonderdelen

Reserveonderdelen en accessoires kunnen worden aangeschaft bij het verkooppunt of de plaatselijke distributeur.

# Jouw persoonlijke luchtreiniger

## 5. Technische specificaties



Gewicht:  
0,7 kg



Energieverbruik:  
0-2 W



Geluidsniveau:  
<32dBa



Effectieve ruimte:  
8-10m<sup>2</sup>



Luchtverplaatsing:  
68m<sup>3</sup>/hr



Verwijderingsefficiëntie:  
up to 99,97%



Hoofdmaterialen:  
ABS, PP



Modelnr.:  
DUAP01/02

Het uiterlijk en de specificaties van het apparaat kunnen zonder kennisgeving worden gewijzigd.

## 6. Veelgestelde vragen

### V. Waar kan ik aromatherapie voor dit apparaat kopen?

- A. Duux biedt een groot aantal aromatherapieën aan, zoals lavendel, eucalyptus en citronella. Je kunt deze echter ook online kopen of bij gezondheidswinkels in de buurt. Let er wel altijd op dat je aromatherapie koopt die geschikt is voor luchtreinigers. Zo voorkom je dat het apparaat beschadigd raakt.

### V. Waarom hoor ik een zoemend geluid als het apparaat aanstaat?

- A. In het bovenste gedeelte van de luchtreiniger bevindt zich een ventilator die via het filter lucht naar binnen zuigt en schone lucht uitblaast. Geen zorgen, dat is normaal.

### V. Wat gebeurt er als mijn ruimte groter is dan de aangegeven effectieve ruimte?

- A. Dat is geen probleem, maar bedenk wel dat het aantal luchtwisselingen per uur (VV/U) in grotere ruimtes afneemt. De maximale kamergrootte voor dit apparaat is 68m<sup>3</sup>.

### V. Hoe kan ik het nachtlampje uitschakelen?

- A. Je kunt het nachtlampje en het LED-scherm uitschakelen door twee keer op de aan/uit-knop te drukken.

### V. Waar moet ik de luchtreiniger in de ruimte neerzetten voor het beste resultaat?

- A. Plaats de luchtreiniger niet in een hoek. De vuistregel is om minimaal een meter vrij te houden tussen de voorkant, bovenkant en zijkanten voor optimale efficiëntie.

### V. Hebben jullie nog andere tips voor efficiënt gebruik?

- A. Houd alle ramen en deuren gesloten en zorg dat er niet te veel huisdieren en/of personen in de ruimte aanwezig zijn, omdat dit leidt tot meer aanwezige dierenharen / koolstofdioxide.

# Merci d'avoir choisi Duux.

Nous sommes ravis que vous ayez décidé de lire les instructions pour votre nouvel humidificateur d'air Duux! Plusieurs utilisateurs rejettent les instructions avec désinvolture et cherchent à le comprendre par eux-mêmes. Mais des études ont montré que les personnes qui lisent les instructions se familiariseront plus rapidement et plus efficacement avec le produit que ceux qui ne le font pas.

Chez Duux, nous croyons en l'importance d'un environnement confortable et sain. Améliorer votre bien-être en concevant des produits attrayants, fonctionnels et efficaces est la passion qui nous anime chaque jour. Avec notre gamme de produits de traitement de l'air innovants, nous visons à vous fournir la meilleure qualité d'air intérieur possible.

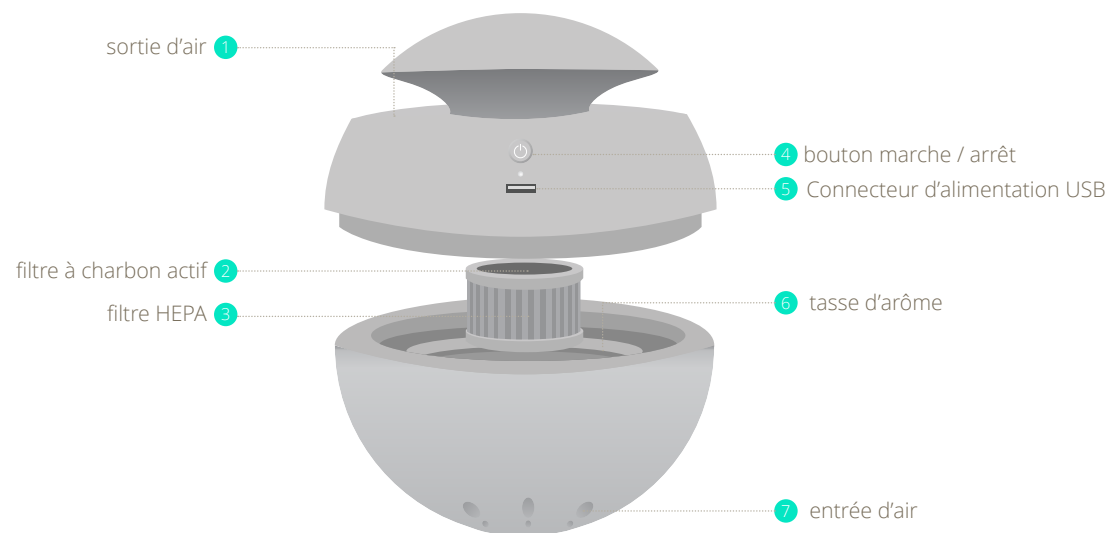
Gardez l'air propre et économisez de l'espace avec style grâce à ce purificateur d'air compact et élégant. Le purificateur d'air Sphere est équipé d'un filtre HEPA + charbon actif et d'un vaporisateur intégré, permettant la diffusion des arômes relaxants dans la pièce. Avec l'ioniseur intégré, les ions négatif capturent de minuscules particules dans l'air et les met dans le filtre pour produire de l'air propre. Le charbon actif éliminera également les gaz nocifs et les odeurs désagréables comme celle du tabac. La veilleuse supplémentaire créera plus de confort dans la soirée et la nuit. Aussi alimenté par USB, ce purificateur d'air utilise 80% moins d'énergie que les purificateurs d'air conventionnels.

Lisez attentivement ce mode d'emploi pour tirer le meilleur de votre purificateur d'air.

## Table de matières

1. Présentation du produit	24
2. Installation et utilisation	25
3. Fonctions	26
4. Maintenance	27
5. Spécifications techniques	29
6. FAQ	30

# 1. Présentation du produit



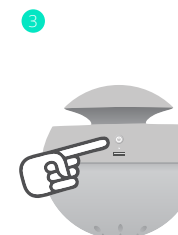
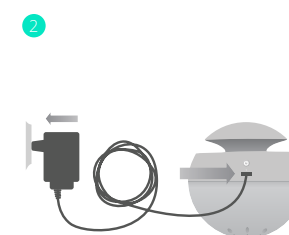
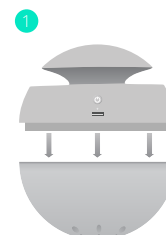
# 2. Installation et utilisation

**⚠ Remarque:** Assurez-vous que l'appareil est placé sur une surface plane ou stable pour éviter le basculement.

**⚠ Remarque:** Eteignez toujours l'appareil avant de déconnecter l'adaptateur

## Installation

- 1 Mettez l'adaptateur d'alimentation dans la prise électrique
- 2 Placez l'adaptateur dans le connecteur situé à l'arrière de l'appareil.
- 3 Allumez l'appareil en appuyant sur le bouton marche / arrêt



## 3. Fonctions

### Veilleuse

La veilleuse peut être éteinte en appuyant deux fois sur le bouton marche / arrêt.

### Utilisation de l'aromathérapie

- 1 Éteignez l'appareil
- 2 Retirez la partie supérieure
- 3 Sortez la tasse d'arôme
- 4 Verser 2 ou 3 gouttes d'huile dans la coupe d'arôme
- 5 Remplacez la tasse d'arôme, fermez la partie supérieure et allumez l'appareil.

## 4. Maintenance

### Nettoyage

- 1 Débranchez l'adaptateur avant de le nettoyer.
- 2 Nettoyez l'appareil et l'adaptateur uniquement avec un chiffon sec ou humide.
- 3 N'utilisez pas de nettoyants chimiques.
- 4 Assurez-vous que l'appareil est bien sec avant de connecter l'adaptateur.

### Remplacement du filtre

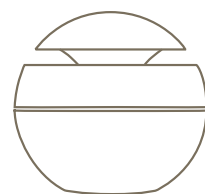
En fonction de l'utilisation et de la qualité de l'air, nous conseillons de changer le filtre tous les 3 à 6 mois.

### Pièces de rechange

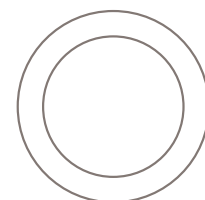
Les pièces de rechange et les accessoires peuvent être demandés au point de vente ou au distributeur local.

Votre purificateur  
d'air personnel.

## 5. Spécifications techniques



200 mm



200 mm

200 mm



Poids:  
0,7 kg



Consommation d'énergie :  
0-2 W



Niveau de bruit:  
<32dBa



Zone effective:  
8-10m<sup>2</sup>



Débit d'air:  
68m<sup>3</sup>/hr



Efficacité de suppression:  
jusqu'à 99,97%



Matériaux principaux:  
ABS, PP



Numéro de modèle.:  
DUAP01/02

L'apparence et la  
spécification de  
l'appareil. Peut être  
changé sans préavis.

## 6. FAQ

### Q. Où puis-je obtenir de l'aromathérapie à utiliser avec cet appareil?

R. Duux offre une gamme variée d'aromathérapies comme la lavande, l'eucalyptus et la citronnelle. Mais vous pouvez également l'acheter en ligne ou dans votre magasin de bien-être local. Cependant, veuillez toujours à utiliser l'aromathérapie convenable pour les purificateurs d'air pour éviter d'endommager l'appareil.

### Q. Pourquoi est-ce que j'entends un bourdonnement lorsque l'appareil est en cours d'utilisation?

R. Ne vous inquiétez pas, c'est normal. Il y a un ventilateur situé dans la partie supérieure du purificateur d'air qui aspire l'air à travers le filtre et souffle de l'air propre, ce qui est à l'origine du bourdonnement.

### Q. Que se passe-t-il si la pièce est plus grande que la surface effective spécifiée?

R. Ce n'est pas un problème, mais sachez que l'ACH (changements d'air par heure) diminuera dans les grandes pièces. La taille maximum de la pièce pour cet appareil est 68m<sup>3</sup>.

### Q. Comment puis-je éteindre la veilleuse?

R. Appuyer simplement sur le bouton d'alimentation deux fois pour éteindre la veilleuse et l'indicateur LED.

### Q. Où dans la pièce dois-je placer le purificateur d'air pour de meilleurs résultats?

R. Ne placez pas le purificateur d'air dans un coin. La règle générale est de garder un jeu de compteurs en haut, à l'avant et sur les côtés pour une efficacité optimale.

### Q. D'autres conseils d'efficacité?

R. Gardez toutes les portes et fenêtres fermées et essayez de limiter les animaux de compagnie et / ou trop de personnes dans la pièce car cela augmentera la quantité de poils d'animaux / de CO<sub>2</sub> (dioxyde de carbone).



# Gracias por haber escogido Duux.

¡Nos complace que haya decidido leer las instrucciones para su nuevo purificador de aire Duux! Muchos usuarios se toman las instrucciones a la ligera y tratan de arreglárselas solos. Sin embargo, los estudios nos indican que quienes leen las instrucciones se ponen al corriente de forma más rápida y eficaz que los que lo intentan con el sistema de prueba y error.

En Duux creemos en la importancia de un ambiente cómodo y saludable. Mejorar su bienestar diseñando productos atractivos, funcionales y eficaces es la pasión que nos mueve cada día. Con nuestra gama de productos innovadores para el tratamiento del aire deseamos ofrecerle la mejor calidad posible de aire interior.

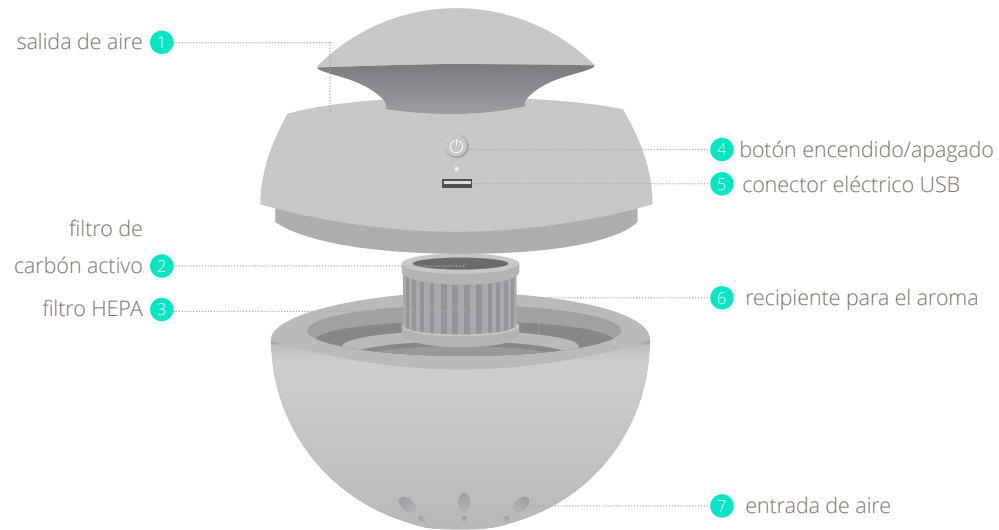
Mantenga el aire limpio y ahorre espacio con estilo gracias a este purificador de aire compacto y elegante. Sphere cuenta con un filtro HEPA y otro de carbón activado, así como con un vaporizador integrado, lo que permite difundir aromas relajantes en toda la habitación. Además, con el ionizador integrado se capturan las partículas diminutas en el aire gracias a los iones negativos que las arrastran al filtro; es así como se consigue un aire limpio. El carbón activado también extrae gases tóxicos y olores desagradables, como el del humo del tabaco. La luz nocturna adicional resulta muy útil en la tarde y a la noche. Gracias a una toma de corriente USB, este purificador de aire usa 80% menos de energía que los purificadores de aire convencionales.

Lea el manual cuidadosamente para sacar el máximo provecho a su purificador de aire.

## Índice

- 1. Descripción general del producto **34**
- 2. Instalación y uso **35**
- 3. Funciones **36**
- 4. Mantenimiento **37**
- 5. Especificaciones técnicas **39**
- 6. Preguntas frecuentes **40**

# 1. Descripción general del producto



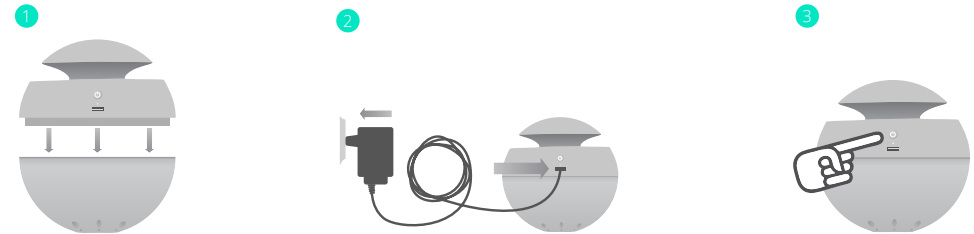
# 2. Instalación y uso

**⚠ Nota:** Asegúrese de que el dispositivo esté colocado en una superficie plana o estable para evitar que se vuelque.

**⚠ Nota:** Apague siempre el dispositivo antes de desenchufar el adaptador

## Instalación

- 1 Conecte el adaptador de corriente al enchufe de alimentación
- 2 Conecte el adaptador al conector situado en la parte trasera del dispositivo
- 3 Encienda el dispositivo pulsando el botón de encendido/apagado



## 3. Funciones

### Luz nocturna

La luz nocturna puede apagarse pulsando dos veces el botón encendido/apagado.

### Uso de aromaterapia

- 1 Apague el dispositivo
- 2 Retire la parte superior
- 3 Retire el recipiente para el aroma
- 4 Vierta 2-3 gotas de aceite esencial en el recipiente para el aroma
- 5 Vuelva a colocar el recipiente en su sitio, coloque la parte superior y encienda el dispositivo

## 4. Mantenimiento

### Limpieza

- 1 Desconecte el adaptador antes de cualquier limpieza.
- 2 Limpie el dispositivo y el adaptador únicamente con un paño seco o humedecido.
- 3 No utilice productos químicos.
- 4 Asegúrese de que el dispositivo está seco antes de conectar el adaptador.

### Sustitución del filtro

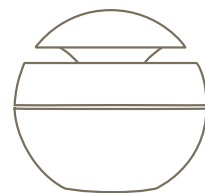
Dependiendo del uso y de la calidad del aire, recomendamos cambiar el filtro cada 3-6 meses.

### Piezas de repuesto

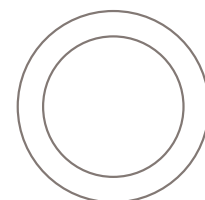
Puede solicitar piezas de repuesto y accesorios al punto de compra o a su distribuidor local.

Su purificador de  
aire personal.

## 5. Especificaciones técnicas



200 mm



200 mm

200 mm



Peso:  
0,7 kg



Consumo de energía:  
0-2 W



Nivel de ruido:  
<32dBa



Área de alcance efectiva:  
8-10m<sup>2</sup>



Flujo de aire:  
68m<sup>3</sup>/hr



Eficiencia de extracción de partículas:  
hasta el 99,97%



Principales materiales:  
ABS, PP



Modelo n.º:  
DUAP01/02

La apariencia y las especificaciones del dispositivo pueden cambiar sin previo aviso.

## 6. Preguntas frecuentes

### Q. ¿Dónde puedo conseguir productos de aromaterapia para este dispositivo?

A. Duux ofrece una gama de aceites esenciales como lavanda, eucalipto y citronela. Pero también puede comprar este tipo de productos por internet y en su tienda preferida de productos para el cuidado personal. No obstante, siempre debe asegurarse de que los productos que compre son adecuados para usar en un purificador de aire. De esta forma evitará dañar su dispositivo.

### Q. ¿Por qué escucho un zumbido cuando el dispositivo está en marcha?

A. Porque hay un ventilador en la parte superior del purificador de aire que succiona aire a través del filtro y permite bombear aire limpio. No debe preocuparse por ello, ya que es algo completamente normal.

### Q. ¿Qué hago si la habitación es mayor que el área efectiva especificada?

A. Eso no es un problema, pero recuerde que la recirculación de aire (recambio de volumen de aire por hora) será menor en habitaciones más grandes. El tamaño máximo de habitación adecuado para este dispositivo es 68m<sup>3</sup>.

### Q. ¿Cómo puedo apagar la luz nocturna?

A. Solo tiene que pulsar dos veces el botón de encendido/apagado para que tanto la luz nocturna como el indicador LED se apaguen.

### Q. ¿En qué lugar de la habitación es más conveniente colocar el purificador de aire para lograr un resultado óptimo?

A. Nunca ponga el purificador de aire en una esquina de la habitación. Una regla práctica es dejar libre una distancia de un metro o más con respecto a la parte superior, la parte frontal y los laterales del dispositivo para lograr una eficacia óptima.

### Q. ¿Hay otros consejos en relación con la eficacia?

A. Mantenga todas las ventanas y puertas cerradas y procure limitar la presencia de mascotas o de demasiadas personas en la habitación, ya que eso aumentará la cantidad de pelo de animal y de CO<sup>2</sup> (dióxido de carbono).

# Vielen Dank, dass Sie sich für Duux entschieden haben.

Super, dass Sie sich Zeit zum Lesen der Bedienungsanleitung Ihres Duux Luftreinigers nehmen. Viele Menschen verzichten auf das Lesen der Bedienungsanleitung und versuchen sich alleine mit einem neuen Gerät vertraut zu machen. Studien aber haben gezeigt, dass das Lesen von Bedienungsanleitungen dabei hilft, ein neues Gerät deutlich schneller und effizienter kennenzulernen als im Selbstversuch.

Wir von Duux glauben, dass gute Raumluft unser Wohlbefinden und unsere Lebensqualität verbessert. Deswegen arbeiten wir jeden Tag hochmotiviert daran, ansprechende, funktionale und effektive Produkte zu entwickeln, die Ihnen die bestmögliche Raumluft nach Hause bringen und Ihr Wohlergehen positiv beeinflussen.

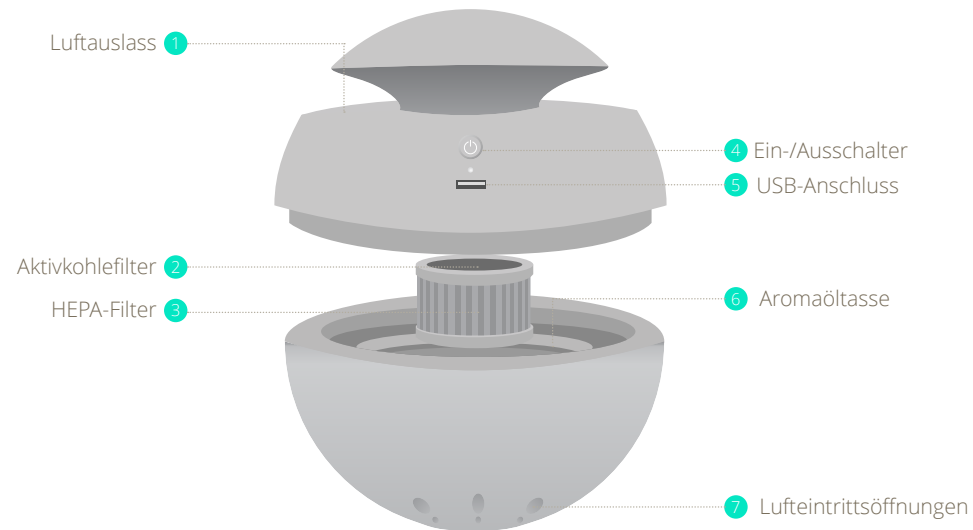
Platzsparend für saubere Luft im Raum sorgen ist dank des eleganten und kompakten Sphere Luftreinigers kein Problem mehr. Sphere überzeugt mit einem Aktivkohlefilter, einem HEPA-Filter sowie einem integrierten Zerstäuber, der neben gereinigter Luft auch entspannende Aromaöle im Raum verteilt. Mit dem eingebauten Ionisator „fangen“ negativ aufgeladene Teilchen kleine, umherschwirrende Partikel aus der Luft und filtern diese aus der Luft heraus. Das Ergebnis ist saubere Luft, die wieder an den Raum abgegeben wird. Der Aktivkohlefilter filtert ebenso schädliche Gase und unangenehme Gerüche wie Zigarettenrauch aus der Luft heraus. Das Nachtlicht leistet gleichwohl tagsüber als auch nachts seinen Beitrag zur Wohlfühlatmosphäre. Trotzdem verbraucht der Sphere ca. 80% weniger Strom als herkömmliche Luftreiniger.

Lesen Sie die Anleitung sorgfältig, um Ihren Sphere-Luftbefeuchter optimal zu nutzen.

## Inhalt

1. Produktübersicht	44
2. Installation & Gebrauch	45
3. Funktionen	46
4. Pflegehinweise	47
5. Technische Details	49
6. FAQ	50

# 1. Produktübersicht



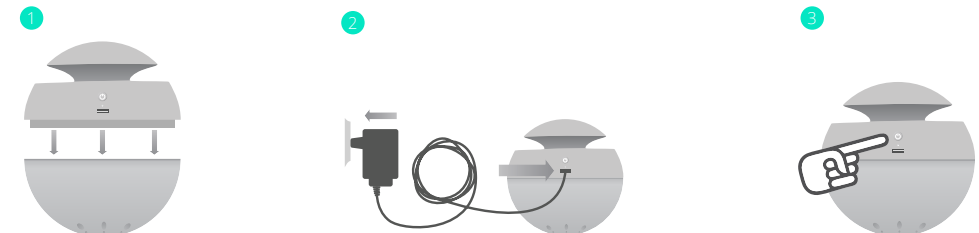
# 2. Installation und Nutzung

**⚠ Hinweis:** Bitte stellen Sie das Gerät auf einen waagerechten und stabilen Untergrund, um Umstürze zu vermeiden

**⚠ Hinweis:** Niemals das eingeschaltete Gerät vom Stromnetz nehmen

## Installation

- 1 Verbinden Sie das Netzteil mit einer Stromquelle
- 2 Verbinden Sie das Netzteil mit dem Anschluss auf der Rückseite des Geräts
- 3 Schalten Sie das Gerät durch Drücken des Ein-/Ausknopfes ein



## 3. Funktionen

### Nachtlicht

Schalten Sie das Nachtlicht durch Drücken des Ein-/Ausknopfes ein

### Aromatherapie

- 1 Schalten Sie das Gerät aus
- 2 Nehmen Sie den oberen Teil des Geräts ab
- 3 Nehmen Sie die Aromaöltasse aus dem Gerät heraus
- 4 Füllen Sie 2-3 Tropfen Aromaöl in die Tasse
- 5 Setzen Sie die Aromaöltasse wieder in das Gerät ein, bauen Sie das Gerät wieder zusammen und schalten Sie den Luftreiniger wieder ein.

## 4. Pflegehinweise

### Reinigung

- 1 Lösen Sie das Gerät vor der Reinigung immer vom Stromnetz
- 2 Reinigen Sie den Luftreiniger immer mit einem trockenen, weichen Lappen
- 3 Verwenden Sie niemals chemische Reinigungsmittel
- 4 Stellen Sie sicher, dass der Projektor vollkommen trocken ist bevor Sie ihn wieder an das Stromnetz anschließen

### Filter austauschen

Abhängig von Nutzungshäufigkeit und Luftqualität empfehlen wir, den Filter alle 3-6 Monate auszutauschen.

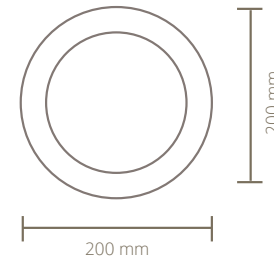
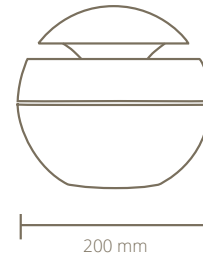
### Ersatzteile

Ersatzteile und Zubehör können Sie bei unseren Partnern im Einzelhandel erwerben.



# Ihr persönlicher Luftreiniger.

## 5. Technische Details



Gewicht:  
0,7 kg



Stromverbrauch:  
0-2 W



Geräuschpegel:  
<32dBa



Nutzfläche:  
8-10m<sup>2</sup>



Luftdurchsatz:  
68m<sup>3</sup>/Std



Filtereffizienz:  
bis 99,97%



Verarbeitete Materialien:  
ABS, PP



Modellnummer:  
DUAP01/02

Änderungen am  
Gerät in Aussehen  
und Funktion sind  
dem Hersteller  
vorbehalten und  
müssen nicht vorab  
kommuniziert  
werden.

## 6. FAQ

### **Q. Wo finde ich die für das Gerät passenden Aromaöle?**

- A. Duux verkauft die Aromen Lavendel, Eukalyptus oder Zitronengras selbst. Im Internet oder im Wellnessgeschäft finden sich viele weitere Sorten. Achten Sie immer darauf, dass das Duftöl explizit für die Verwendung in Luftreinigern vorgesehen ist, um technische Defekte, Verformungen oder Verfärbungen des Geräts zu vermeiden.

### **Q. Warum höre ich ein Brummen, wenn das Gerät arbeitet?**

- A. Im oberen Teil des Geräts ist ein Gebläse eingebaut, das die Luft durch den Reiniger bläst und die gereinigte Luft wieder herauspustet. Keine Sorge, dieses Geräusch ist völlig normal.

### **Q. Mein Raum ist größer als die ausgeschriebene mögliche Luftreinigungsfläche.**

- A. Das ist kein Problem. Beachten Sie aber, dass die ACH (air changed per hour) in größeren Räumen reduziert ist. Die empfohlene Maximalfläche für dieses Gerät beträgt 68m<sup>2</sup>.

### **Q. Wie schalte ich das Nachtlicht aus?**

- A. Drücken Sie einfach zweimal hintereinander den Ein-/Aus-Knopf, um das Nachtlicht und die LED-Anzeige auszuschalten.

### **Q. Wo stelle ich den Luftreiniger auf um ihn optimal zu nutzen?**

- A. Stellen Sie den Reiniger nicht in eine Ecke des Raums. Geben Sie dem Reiniger mindestens 1m Abstand zu allen Seiten, um die beste Luftqualität zu erreichen.

### **Q. Was empfehlen Sie darüber hinaus, um das Gerät möglichst effizient zu nutzen?**

- A. Schließen Sie Fenster und Türen und vermeiden Sie Tiere oder viele Menschen im Raum, während er Reiniger eingeschaltet ist, da dann sowohl der Co<sub>2</sub>-Ausstoß besonders hoch ist und besonders viele kleine Partikel und z.B. Tierhaare in der Luft herumfliegen.

Designed in The Netherlands bij Duux BV. Made in P.R.C.  
Duux BV, P.O. Box 145, 5400 AC Uden Netherlands, [www.duux.com](http://www.duux.com)

© 2019 Duux. All rights reserved.  
DUUX® is a trademark of Duux BV,  
registered in the EU and other countries.  
The brand cited belongs exclusively to the respective owners.

Specifications are subject to modification without notice.

**DUUX**®