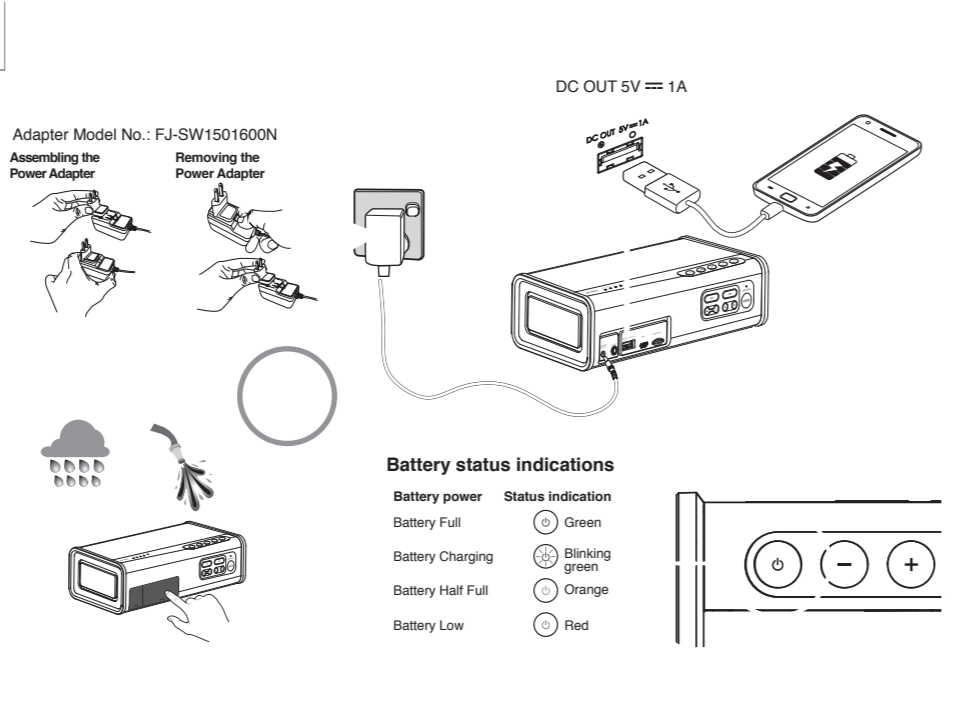


1. Power button / battery status indicator
  2. Volume -
  3. Volume +
  4. Bluetooth® button / Status Indicator
  5. Source Button
  6. MP3/FLAC Shuffle Button / Shuffle Playback Indicator
  7. Source Indicator
  8. Microphone
  9. **ROAR** Button / Status indicator
  10. Equalizer Status Indicator
  11. Previous Button
  12. Next Button
  13. Play / Pause Button
  14. Record Button / Recording Status Indicator
  15. (Record) Play / Pause Button
  16. MP3/FLAC Shuffle Button / Shuffle Playback Indicator
  17. MicroSD Slot
  18. Micro USB Connector
  19. DC Out (USB 1.0A) / USB Flash drive Connector
  20. Aux-in / External Microphone In
  21. 15V DC in
1. Ein-/Aus-Taste/Batteriestatusanzeige
  2. Lautstärke -
  3. Lautstärke +
  4. Bluetooth® Taste/Statusanzeige
  5. Taste „Quelle“
  6. Shuffle-Taste
  7. Quellenanzeige
  8. Mikrophon
  9. **ROAR** Taste/Statusanzeige
  10. Equalizer-Statusanzeige
  11. Taste „Zurück“
  12. Taste „Weiter“
  13. Taste „Wiedergabe“/„Pause“
  14. Taste „Aufnahme“/Statusanzeige Aufnahme
  15. Taste „Wiedergabe“ („Aufnahme“/„Pause“)
  16. MP3/FLAC Taste „Zufällige Wiedergabe“/Anzeige für zufällige Wiedergabe
  17. MicroSD-Steckplatz
  18. Micro-USB-Anschluss
  19. DC-Ausgang (USB 1.0A) / USB-Flash-Laufwerk-Anschluss
  20. Aux-Eingang/Eingang externes Mikrophon
  21. 15V DC-Eingang

PN 03MF8250000 Rev A



- Adapter Model No.: FJ-SW1501600N
- Assembling the Power Adapter**
- Removing the Power Adapter**
- Battery status indications**
- | Battery power     | Status indication |
|-------------------|-------------------|
| Battery Full      | Green             |
| Battery Charging  | Blinking green    |
| Battery Half Full | Orange            |
| Battery Low       | Red               |

1. 电源按钮 / 电量状态指示灯
2. 音量 -
3. 音量 +
4. 蓝牙按钮 / 状态指示灯
5. 音源按钮
6. NFC 接触点
7. 音源指示灯
8. 麦克风
9. **ROAR** 按钮/状态指示灯
10. 均衡器状态指示灯
11. 上一按钮
12. 播放/暂停按钮
13. 录音按钮 / 录音状态指示灯
14. 录音按钮 / 录音状态指示灯
15. (录音) 播放 / 暂停按钮
16. MP3/FLAC 随机播放按钮/随机播放指示灯
17. MicroSD 插槽
18. 微型 USB 接口
19. DC 输出(USB 1.0A) / USB 闪存盘接口
20. 辅助输入/外接麦克风输入
21. 15V DC 输入

1. Pfl/Vv-knapp/batteriestatusindikator
2. Volum -
3. Volum +
4. Bluetooth®-knapp/statusindikator
5. Kildeknapp
6. NFC-beröringspunkt
7. Kildeindikator
8. Mikrofon
9. **ROAR** Knapp/statusindikator
10. Equalizers statusindikator
11. Forrige-knapp
12. Neste-knapp
13. Spill av/pause-knapp
14. Opptaksknapp/opptaksstatusindikator
15. (Opptak) Spill/Pause-knapp
16. MP3/FLAC-shuffle-knapp/shuffle-avspillingsindikator
17. MicroSD-spør
18. Micro USB-kontakt
19. DC-utgang (USB 1.0 A) / USB-minnepinnekontakt
20. Aux-inngang / Ekstern mikrofoninngang
21. 15 V DC-inngang

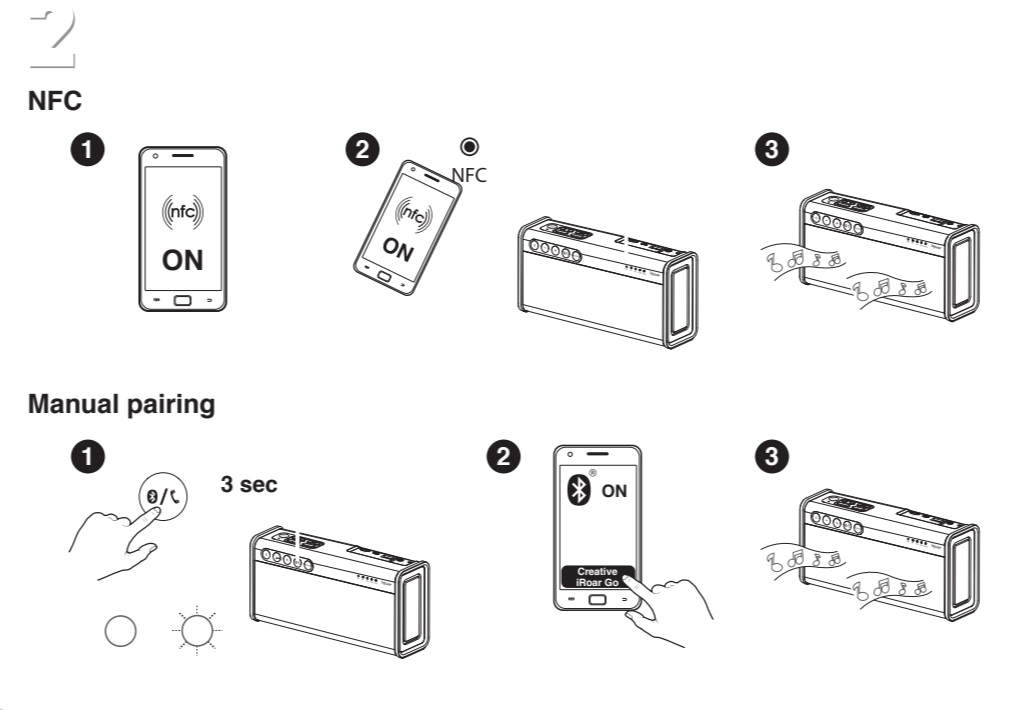
1. Virtapainike / akun merkkivalo
2. Äänenvoimakkuus -
3. Äänenvoimakkuus +
4. Bluetooth®-painike/merkkivalo
5. Lähde-painike
6. NFC-älykosketuspiste
7. Lähteen merkkivalo
8. Mikrofoni
9. **ROAR** Painike / merkkivalo
10. Taajuuskorjaimen tilan merkkivalo
11. Edellinen-painike
12. Seuraava-painike
13. Toista/keskeytä-painike
14. Tallenna-painike / tallennuksen tilan merkkivalo
15. (Tallennuksen) toista/keskeytä-painike
16. MP3/FLAC-sekoituspainike / sekoitustoiston merkkivalo
17. MicroSD-paikka
18. Mikro-USB-liitäntä
19. DC-lähtö (USB 1.0 A) / USB-muistikäyttöliitäntä
20. Aux-ulos / ulkoisen mikrofonin tuloliitäntä
21. 15 V DC-ulo

1. Strömknapp/batterivindikator
2. Volym ned
3. Volym upp
4. Bluetooth®-knapp/Statusindikator
5. Källknapp
6. NFC beröringspunkt
7. Källindikator
8. Mikrofon
9. **ROAR** Knapp / Statusindikator
10. Equalizers statusindikator
11. Föregående
12. Nästa
13. Spela/Pausknapp
14. Inspelingsknapp/Inspelningens statusindikator
15. (Inspelning) Spela/Pausknapp
16. MP3/FLAC-bländknapp/Bländad uppspelningsindikator
17. microSD-kort
18. Micro-USB-port
19. DC-utgång (USB 1.0 A)/USB-flashminnesport
20. Aux-ingång/Extern mikrofoninngång
21. 15 V DC-ingång

1. Täand/sluk-knap / batteristatusindikator
2. Lydstyrke -
3. Lydstyrke +
4. Bluetooth®-knapp / Statusindikator
5. Kildeknapp
6. NFC-beröringspunkt
7. Kildeindikator
8. Mikrofon
9. **ROAR** Knapp / Statusindikator
10. Equalizer-statusindikator
11. Forrige-knapp
12. Neste-knapp
13. Knappe Aftspil / Statusindikator
14. Knappen Optag / Statusindikator for optagelse
15. (Optag) Knappen Aftspil / Afbryd midlertidigt
16. MP3/FLAC Blændknapp / Blændede afspilningsindikator
17. MicroSD-åbning
18. Micro USB-stik
19. Jævnstrømsudgang (USB 1.0A) / USB-flashdrevstik
20. Aux-in / Ekstern mikrofonindgang
21. 15 V DC in

1. Aan/uit-knop / batterijstatusindikator
2. Volume -
3. Volume +
4. Bluetooth®-button / Statusindicator
5. Bronknop
6. NFC-aanraakpunt
7. Bronindicator
8. Microfoon
9. **ROAR** Knop / Statusindicator
10. Statusindicator equalizer
11. Knop Volige
12. Knop Volgende
13. Weergave/Pauze-knop
14. Opmakenop / Opmakenstatusindicator
15. Opnemen) Knop Afspele / Onderbreken
16. Knop om MP3/FLAC in willekeurige volgorde af te spelen / Indicator voor afspelen in willekeurige volgorde
17. MicroSD-ingang
18. Micro-USB-aansluiting
19. DC Out (USB 1.0A) / USB Flash drive-aansluiting
20. Aux-in / Externe microfooningang
21. 15V DC in

1. [再生]ボタン / 再生/一時停止ボタン
2. [音量]ボタン / 音量調整ボタン
3. [Bluetooth]ボタン / Bluetooth接続ボタン
4. [音源]ボタン / 音源ボタン
5. [NFC]ボタン / NFC接続ボタン
6. [再生/一時停止]ボタン
7. [録音]ボタン / 録音ボタン
8. マイク
9. **ROAR** ボタン / ステータスインジケータ
10. イコライザー / ステータスインジケータ
11. [前へ戻る]ボタン
12. [次へ進む]ボタン
13. [再生/一時停止]ボタン
14. [録音]ボタン / 録音ステータスインジケータ
15. (録音) [再生/一時停止]ボタン
16. [MP3/FLAC シャッフル]ボタン / シャッフル再生インジケータ
17. microSDスロット
18. マイクロUSBコネクタ
19. DC出力端子 (USB 1.0A) / USBフラッシュドライブコネクタ
20. AUX入力/外部マイク入力
21. DC入力端子 (5V)



- NFC**
1. NFC ON
  2. NFC ON
  3. NFC ON
- Manual pairing**
1. NFC ON
  2. NFC ON
  3. NFC ON
- Battery status indications**
- | Battery power     | Status indication |
|-------------------|-------------------|
| Battery Full      | Green             |
| Battery Charging  | Blinking green    |
| Battery Half Full | Orange            |
| Battery Low       | Red               |

1. Hlavný vypínač/Indikátor stavu batérie
2. Zníženie hlasitosti -
3. Zvýšenie hlasitosti +
4. Tlačidlo rozhrania Bluetooth®/Indikátor stavu
5. Tlačidlo na výber zdroja
6. Dotykový bod NFC
7. Indikátor zdroja
8. Mikrofón
9. **ROAR** Tlačidlo/Indikátor stavu
10. Indikátor stavu equalizéra
11. Tlačidlo Predchádzajúca
12. Tlačidlo Ďalšia
13. Tlačidlo Prehráť/Pozastaviť
14. Tlačidlo Nahrávanie/Indikátor stavu nahrávania
15. (Nahrávanie) Tlačidlo Prehráť/Pozastaviť
16. MP3/FLAC Tlačidlo Náhodný výber/Indikátor prehrávania v režime Náhodný výber
17. Štržina na kartu MicroSD
18. Konektor Micro USB
19. Vstup DC (USB 1.0 A)/Konektor disku USB Flash
20. Vstup na pripojenie externého zariadenia/Vstup pre externý mikrofón
21. Vstup 15 V DC

1. Pulsante di accensione/Indicatore di stato della batteria
2. Volume -
3. Volume +
4. Pulsante Bluetooth®/Indicatore di stato
5. Pulsante Sorgente
6. Punto di contatto NFC
7. Indicatore sorgente
8. Microfono
9. **ROAR** Pulsante/Indicatore di stato
10. Indicatore di stato equalizzatore
11. Pulsante Precedente
12. Pulsante Successivo
13. Pulsante Riproduzione/Pausa
14. Pulsante Registrazione/Indicatore di stato registrazione
15. Pulsante Riproduci (Registra)/Pausa
16. Pulsante Riproduzione casuale MP3/FLAC/Indicatore riproduzione casuale
17. Slot MicroSD
18. Connettore Micro USB
19. Uscita CC (USB 1.0 A)/Connettore unità flash USB
20. Aux-in/Ingresso microfono
21. Ingresso 15 V CC

1. Przycisk zasilania / dioda stanu akumulatora
2. Głośność -
3. Głośność +
4. Przycisk Bluetooth® / Dioda stanu
5. Przycisk źródła
6. Odbiornik NFC
7. Dioda źródła
8. Mikrofon
9. **ROAR** Przycisk / Dioda stanu
10. Dioda stanu korektora
11. Przycisk Popzedni
12. Przycisk Nastepny
13. Przycisk Odtwarz / Wstrzymaj
14. Przycisk Nagrywaj / Dioda stanu nagrywania
15. Przycisk (Nagrywa) Odtwarzaj / Wstrzymaj
16. Przycisk Odtwarzaj losowo MP3/FLAC / Dioda odtwarzania losowego
17. Gniazdo MicroSD
18. Złącze Micro USB
19. Wyjście prądu stałego (USB 1.0 A) / Złącze dysku flash USB
20. Wejście Aux / Wejście mikrofonu zewnętrzne
21. Wejście prądu stałego o napięciu 15 V

1. Кнопка питания / Индикатор состояния аккумулятора
2. Уменьшить громкость
3. Увеличить громкость
4. Кнопка Bluetooth® / Индикатор состояния
5. Кнопка источника
6. Точка взаимодействия NFC
7. Индикатор источника
8. Микрофон
9. **ROAR** Кнопка / Индикатор состояния
10. Индикатор состояния эквалайзера
11. Кнопка перехода назад
12. Кнопка перехода вперед
13. Кнопка воспроизведения / паузы
14. Кнопка записи / Индикатор состояния записи
15. Кнопка (запись) воспроизведения / паузы
16. Кнопка произвольного порядка (MP3/FLAC) / Индикатор произвольного воспроизведения
17. Разъем для карт microSD
18. Разъем Micro USB
19. Выход постоянного тока (USB 1.0 A) / Разъем для флэш-накопителя USB
20. Линейный вход / Вход для внешнего микрофона
21. Вход питания 15 В пост. тока

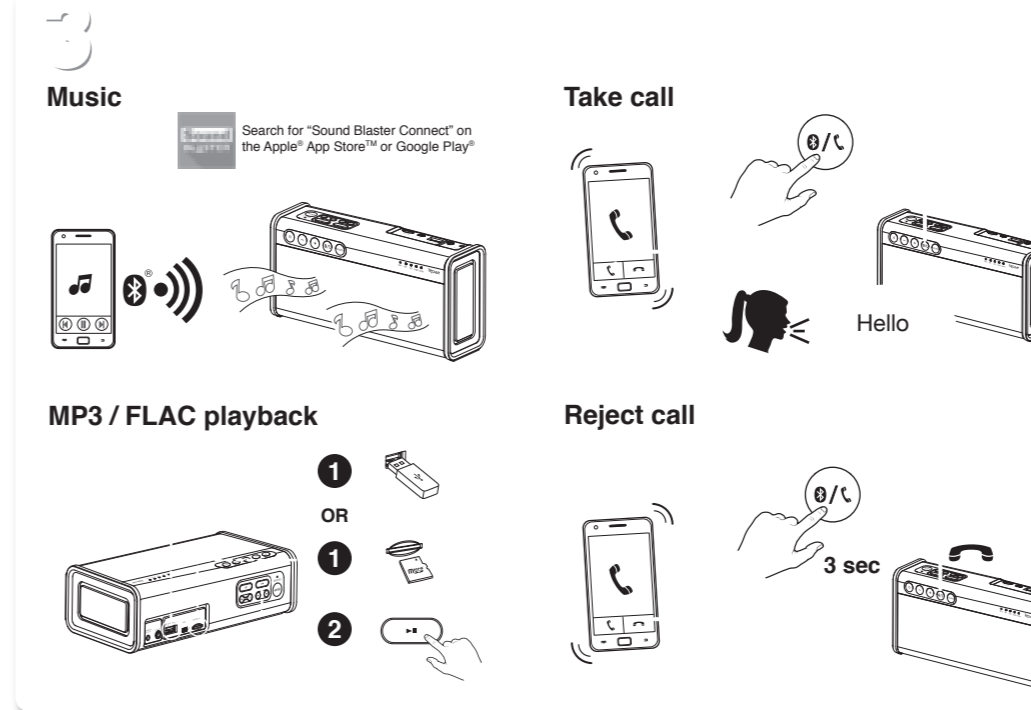
**Bluetooth® Version:** Bluetooth® 4.2  
**Operating Frequency:** 2402 - 2480 MHz  
**DC Output:** 5V = 1000mA

**Power Adapter Information**  
**Model Number:** FJ-SW1501600N  
**Input:** 100-240VAC 50/60Hz  
**Output:** 15VDC 1.6A  
**Operating Temperature range:** 0°C to 45°C  
**Supported Bluetooth profiles:** A2DP (Wireless Stereo Bluetooth®), AVRCP (Bluetooth® Remote Control), HFP (Handsfree profile)  
**Supported Codesc:** SBC, AAC  
**Operating Range:** Up to 10 meters, measured in open space.  
Walls and structures may affect range of device.  
Supports microSD cards of Class 10 and above.

**Compatibility Disclaimer**  
Wireless performance is dependent on your device's Bluetooth® wireless technology. Refer to your device manufacturer's manual. Creative will not be liable for any loss of data or leakages resulting from the use of these devices.

**Product Registration**  
Registering your product ensures you receive the most appropriate service and product support available. You can register your product during installation or at <http://www.creative.com/register>. Please note that your warranty rights are not dependent on registration.

**Safe Removal of Built-in Battery**  
Detailed instructions on removal of integrated battery can be found at Quickstart User Guide / Safety and Regulatory Information (creative.com/support/iRoar), these instructions are meant strictly for independently qualified professionals.



- Music**
- Take call**
- Reject call**
- MP3 / FLAC playback**

**Bluetooth® Version:** Bluetooth® 4.2  
**Betriebsfrequenz:** 2402 - 2480 MHz  
**Gleichstromausgang:** 5V = 1000mA

**Informationen zum Netzteil**  
**Modellnummer:** FJ-SW1501600N  
**Eingang:** 100-240VAC 50/60Hz  
**Ausgang:** 15 VDC 1,6 A  
**Betriebstemperatur:** 0°C bis 45°C  
**Unterstützte Bluetooth®-Profile:** A2DP (Wireless Stereo Bluetooth®), AVRCP (Bluetooth® Remote Control), HFP (Handsfree-Profil)  
**Unterstützte Codesc:** SBC, AAC  
**Betriebsbereich:** Bis zu zehn Meter, im Freien gemessen  
Wände und Gegenstände können die Geräte Reichweite beeinflussen.  
Unterstützt microSD-Karten der Klasse 10 und höher,

**Sichere Entfernung der integrierten Batterie**  
Ausführliche Anleitungen zur Entfernung der integrierten Batterie finden Sie in der Kurzanleitung bzw. in den Sicherheitshinweisen und Ordnungsbestimmungen (creative.com/support/iRoar). Diese Anleitungen sind ausschließlich für unabhängige qualifizierte Fachleute vorgesehen.

**Version Bluetooth®:** Bluetooth® 4.2  
**Frecuencia de funcionamiento:** 2402 - 2480 MHz  
**Salida de CC:** 5V = 1000mA

**Informations sur l'adaptateur secteur**  
**Numéro de modèle:** FJ-SW1501600N  
**Entrée:** 100-240VCA 50/60Hz  
**Sortie:** 15 V CC 1,6 A  
**Plages de températures de fonctionnement:** 0°C à 45°C  
**Profils® Bluetooth® pris en charge:** A2DP (Wireless Stereo Bluetooth®), AVRCP (Bluetooth® Remote Control), HFP (Profil mains-libres)  
**Codesc pris en charge:** SBC, AAC  
**Portée de fonctionnement:** Jusqu'à 10 mètres, distance mesurée dans un espace ouvert.  
Les murs et les structures peuvent influer sur la portée de l'appareil.  
Prend en charge des cartes microSD de Classe 10 et

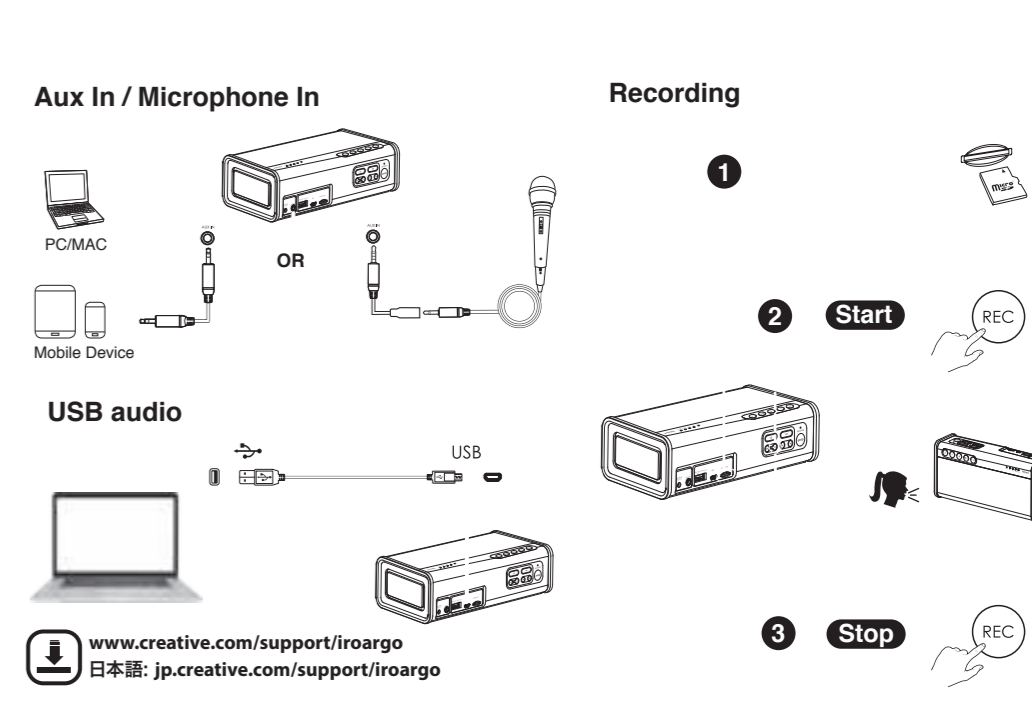
**Version Bluetooth®:** Bluetooth® 4.2  
**Frecuencia de funcionamiento:** 2402 - 2480 MHz  
**Salida de CC:** 5V = 1000mA

**Informations sur l'adaptateur secteur**  
**Numéro de modèle:** FJ-SW1501600N  
**Entrée:** 100-240VCA 50/60Hz  
**Sortie:** 15 V CC 1,6 A  
**Plages de températures de fonctionnement:** 0°C à 45°C  
**Profils® Bluetooth® pris en charge:** A2DP (Wireless Stereo Bluetooth®), AVRCP (Bluetooth® Remote Control), HFP (Profil mains-libres)  
**Codesc pris en charge:** SBC, AAC  
**Portée de fonctionnement:** Jusqu'à 10 mètres, distance mesurée dans un espace ouvert.  
Les murs et les structures peuvent influer sur la portée de l'appareil.  
Prend en charge des cartes microSD de Classe 10 et

**Retrait en toute sécurité de la batterie intégrée**  
Vous trouverez des instructions détaillées sur le retrait de la batterie intégrée dans Guide de démarrage rapide / Informations sur la sécurité et la réglementation (creative.com/support/iRoar), ces instructions sont strictement réservées à des professionnels qualifiés indépendants.

**Retrait en toute sécurité de la batterie intégrée**  
Vous trouverez des instructions détaillées sur le retrait de la batterie intégrée dans Guide de démarrage rapide / Informations sur la sécurité et la réglementation (creative.com/support/iRoar), ces instructions sont strictement réservées à des professionnels qualifiés indépendants.

**Retrait en toute sécurité de la batterie intégrée**  
Vous trouverez des instructions détaillées sur le retrait de la batterie intégrée dans Guide de démarrage rapide / Informations sur la sécurité et la réglementation (creative.com/support/iRoar), ces instructions sont strictement réservées à des professionnels qualifiés indépendants.



- Aux In / Microphone In**
- USB audio**
- Recording**

**Versión Bluetooth®:** Bluetooth® 4.2  
**Frecuencia de funcionamiento:** 2402 - 2480 MHz  
**Salida de CC:** 5V = 1000mA

**Información del adaptador de energía**  
**Número de modelo:** FJ-SW1501600N  
**Entrada:** 100-240VAC 50/60Hz  
**Salida:** 15VDC 1,6 A  
**Intervalo de temperatura de funcionamiento:** De 0°C a 45°C  
**Perfiles Bluetooth® admitidos:** A2DP (Wireless Stereo Bluetooth®), AVRCP (Bluetooth® Remote Control), HFP (Handsfree profile)  
**Unterstützte Codesc:** SBC, AAC  
**Activación operativo:** Hasta 10 metros, medidos en un espacio abierto  
Las paredes y otras estructuras pueden afectar el alcance del dispositivo.  
Admite tarjetas microSD de Clase 10 y superior, de

**Registro del producto**  
Al registrar su producto, se asegura de que recibirá el servicio y la asistencia disponible más adecuados. Puede registrar su producto durante la instalación o en <http://www.creative.com/register>. Tenga en cuenta que sus derechos de garantía no dependen de que registre el producto.

**Extracción segura de la batería integrada**  
Encontrará instrucciones detalladas sobre la batería integrada en la guía de usuario de inicio rápido o la información sobre seguridad y normativa (creative.com/support/iRoar). Estas instrucciones están estrictamente pensadas para profesionales cualificados independientes.

**Bluetooth®バージョン:** Bluetooth® 4.2  
**動作周波数:** 2402 - 2480 MHz  
**DC出力:** 5V = 1000mA

**電源アダプタ情報**  
**モデル番号:** FJ-SW1501600N  
**入力:** 100-240VAC 50/60Hz  
**出力:** 15VDC 1.6A  
**動作温度範囲:** 0°C to 45°C  
**対応するBluetooth®プロファイル:** A2DP (Wireless Stereo Bluetooth®), AVRCP (Bluetooth®リモートコントロール), HFP (ハンズフリープロファイル)  
**対応するコーデック:** SBC, AAC  
**受信範囲:** 最大約10m  
(障害物のない空間での場合です。壁や構造物がある際は受信範囲に影響が出る場合があります。)  
クラス10以上、32GBまでのFAT16/32フォーマットの

**製品登録**  
製品登録する、対象となる最も適切なサービスと製品サポートを利用できます。製品登録は、インストール中、または <http://www.creative.com/register> にアクセスして実行できます。製品保証を受ける権利は、登録の有無に関係ありません。

**内蔵バッテリーの安全な取り外し**  
有資格の技術者による内蔵バッテリーの取り外し手順についての詳細は、creative.com/support/iRoarにあるユーザーガイドまたは安全および規制上の情報をご覧ください。

**Extracción segura de la batería integrada**  
Encontrará instrucciones detalladas sobre la batería integrada en la guía de usuario de inicio rápido o la información sobre seguridad y normativa (creative.com/support/iRoar). Estas instrucciones están estrictamente pensadas para profesionales cualificados independientes.

**Extracción segura de la batería integrada**  
Encontrará instrucciones detalladas sobre la batería integrada en la guía de usuario de inicio rápido o la información sobre seguridad y normativa (creative.com/support/iRoar), estas instrucciones están estrictamente pensadas para profesionales cualificados independientes.

**Extracción segura de la batería integrada**  
Encontrará instrucciones detalladas sobre la batería integrada en la guía de usuario de inicio rápido o la información sobre seguridad y normativa (creative.com/support/iRoar), estas instrucciones están estrictamente pensadas para profesionales cualificados independientes.

Copyright © 2016 Creative Labs Pte. Ltd. All rights reserved. Creative, the Creative logo, Sound Blaster, the Sound Blaster logo, iRoar, iRoar logo, SBX Pro Studio and the SBX Pro Studio logo are trademarks or registered trademarks of Creative Technology Ltd. in the United States and/or other countries. Apple is a trademark of Apple Inc., registered in the U.S. and other countries. App Store is a service mark of Apple Inc. Google Play is a trademark of Google Inc. The Bluetooth® word mark and logos are registered trademarks owned by Bluetooth SIG, Inc. and any use of such marks by Creative Technology Ltd. under license. Other trademarks and trade names are those of their respective owners. microSDHC Logo is a trademark of SD-3C, LLC. All specifications are subject to change without prior notice. Use of this product is subject to a limited hardware warranty. Actual contents may differ slightly from those pictured.