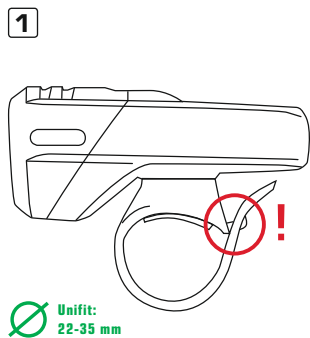
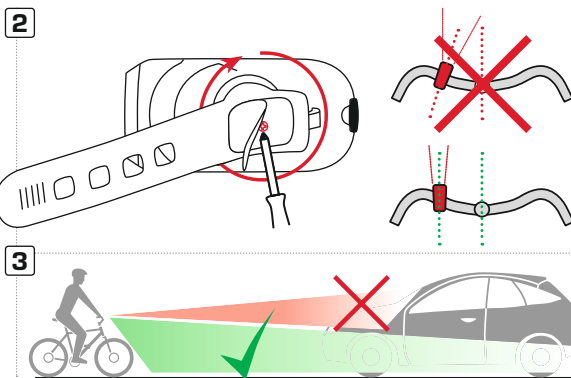


MONTAGE / MOUNTING

Anbauhöhe der Frontlampe: min. 400 mm und max. 1200 mm über der Fahrbahn.
Stellen Sie die Fahrradlampe so ein, dass andere Verkehrsteilnehmer nicht geblendet werden. Der Scheinwerfer muss fest mit dem Rad verbunden sein und die Lichtverteilung darf nicht verdeckt sein. /
Mounting height for front light: min. 400 mm and max. 1200 mm above the roadway. Adjust the front light so that other road users are not dazzled. The headlight must be securely attached to the bike and it must be ensured that the distribution of light is not obstructed.

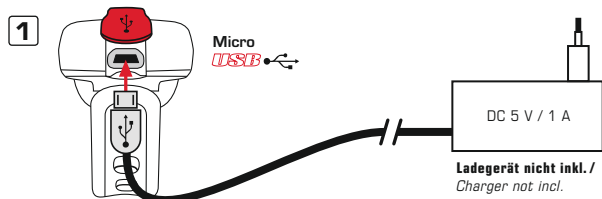


Unifit:
22-35 mm



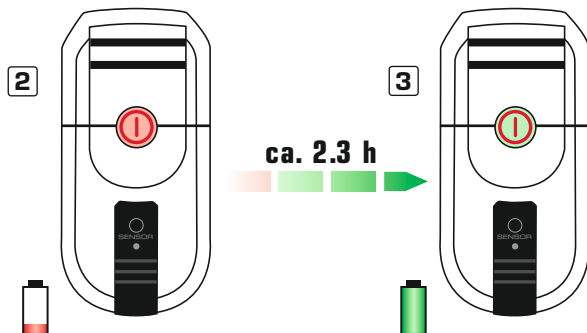
LADEVORGANG / CHARGING

Achten Sie bitte darauf, dass die rotmarkierte Abdichtung stets korrekt verschlossen ist. /
Please always keep the silicone plug closed after charging.



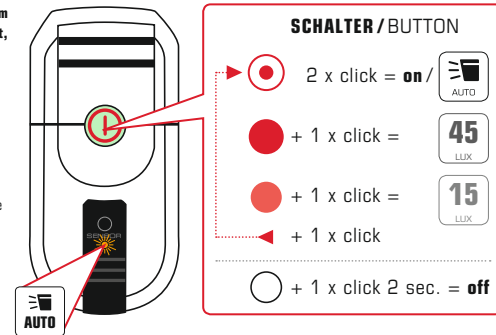
Ladegerät nicht inkl. /
Charger not incl.

Eine Energieentnahme über den Micro-USB-Anschluss ist nicht möglich.
Diese Lampe muss bei einer defekten Lichtquelle ausgetauscht werden. /
Energy extraction through the Micro USB port is not possible.
These lamp needs to be replaced in case of defective light source.

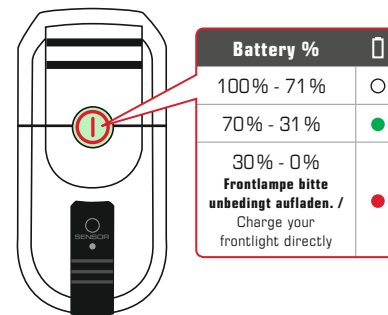


3 MODI / 3 MODES

Die AURA 45 USB ist mit einem Helligkeitssensor ausgerüstet, der die Beleuchtungsstärke je nach Umgebungslicht automatisch anpasst. Bei aktiviertem Helligkeitssensor (AUTO) leuchtet die gelbe Kontrollleuchte. /
The AURA 45 USB is fitted with a brightness sensor that automatically adapts the light intensity depending on the ambient light. When the brightness sensor has been activated (AUTO), the yellow monitoring light flashes.

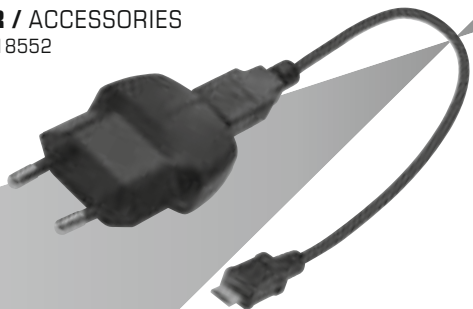


AKKU INDIKATOR / BATTERY INDICATOR



ZUBEHÖR / ACCESSORIES

Art.-Nr. 18552

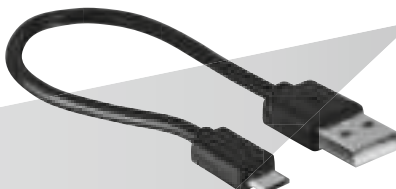


Ladegerät + Micro USB Kabel

Charger + Charging cable Micro-USB

ZUBEHÖR / ACCESSORIES

Art.-Nr. 18553

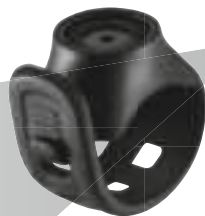


Micro USB Kabel

Charging cable Micro-USB

ZUBEHÖR / ACCESSORIES

Art.-Nr. 00146



Silikon-Ersatzhalterung

Silicone Bracket

SIGMA
GERMANY

AUTO LIGHT
HELLIGKEITSSENSOR

45 Lux



AURA 45 USB

StVZQ ✓

⌚
≤ 21h

🔦
≤ 55m

🔦
LED

🔥
SAFE

CE INFORMATION

- EN** SIGMA-ELEKTRO GmbH hereby declares that the AURA 45 USB comply with the fundamental requirements and other relevant regulations of Directive 2014/30/EU and RoHS Directive 2011/65/EU. You can find the CE declaration at: ce.sigmasport.com/aura45usb
- DE** Hiermit erklärt SIGMA-ELEKTRO GmbH, dass sich die AURA 45 USB in Übereinstimmung mit den grundlegenden Anforderungen und den anderen relevanten Vorschriften der Richtlinie 2014/30/EU und RoHS Directive 2011/65/EU befinden. Sie finden die Konformitäts-Erklärung unter folgendem Link: ce.sigmasport.com/aura45usb
- FR** Vous trouverez la déclaration CE à l'adresse : ce.sigmasport.com/aura45usb
- IT** La dichiarazione CE è disponibile all'indirizzo: ce.sigmasport.com/aura45usb
- ES** Puede encontrar la declaración de conformidad CE en: ce.sigmasport.com/aura45usb
- NL** U kunt de CE-certificering vinden op: ce.sigmasport.com/aura45usb

SIGMA-ELEKTRO GmbH

Dr. -Julius-Leber-Strasse 15
D-67433 Neustadt / Weinstraße
Tel. +49 6321-9120-118
kundenservice@sigmasport.com

