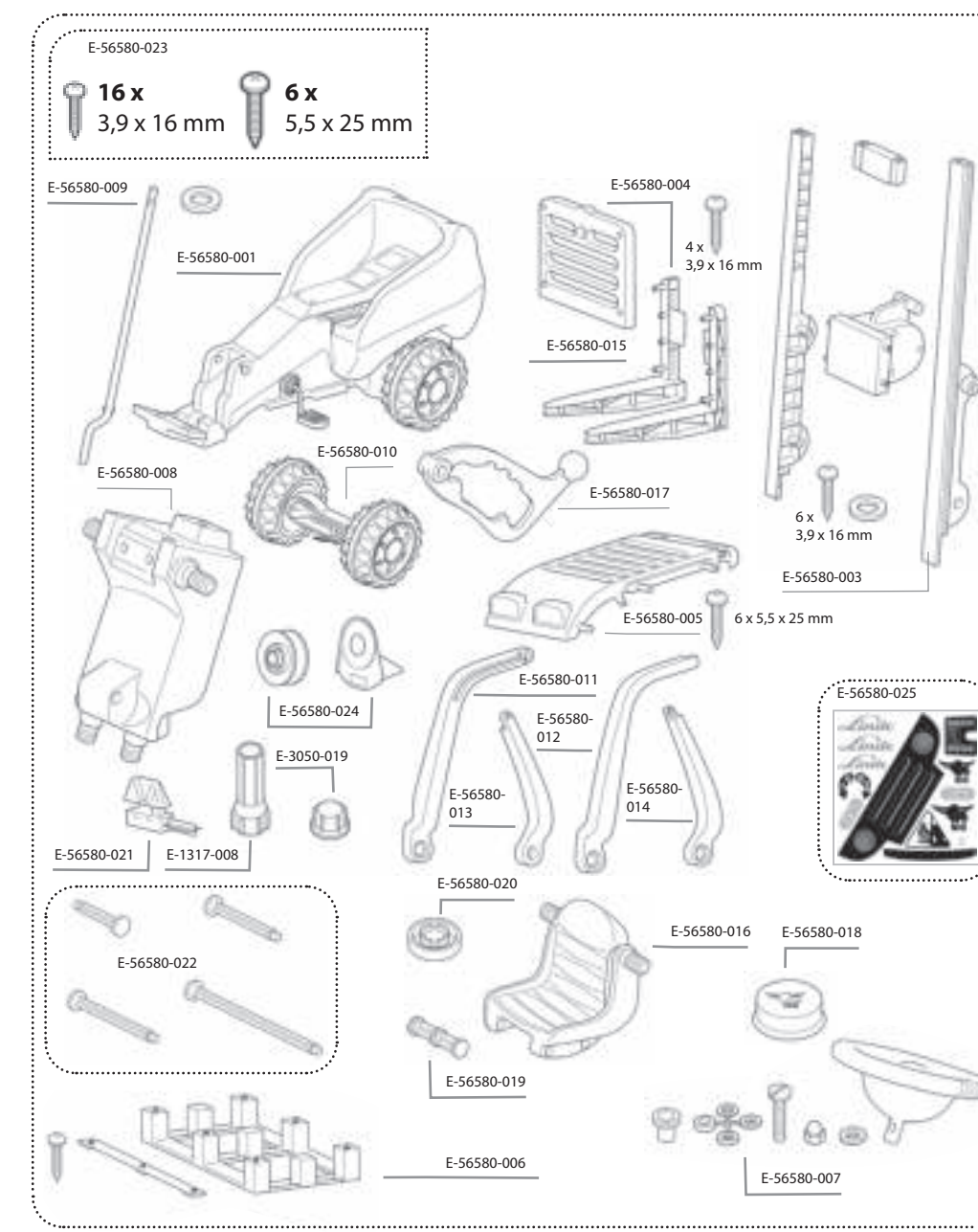


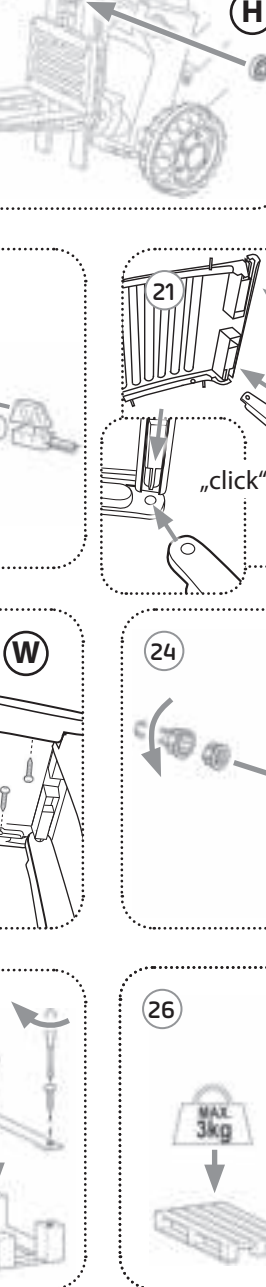
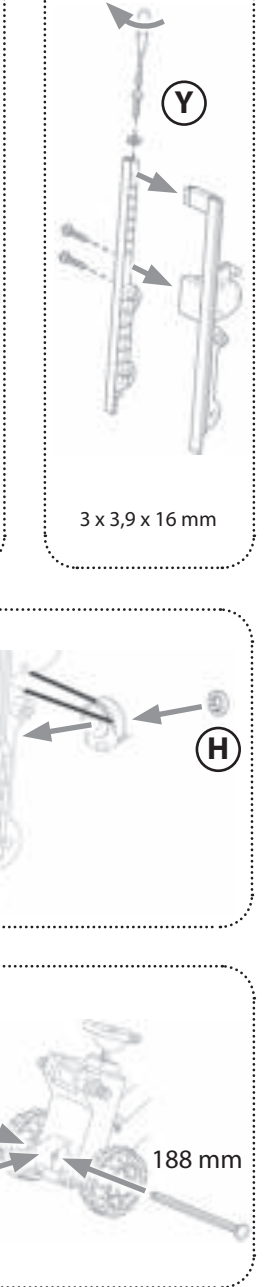
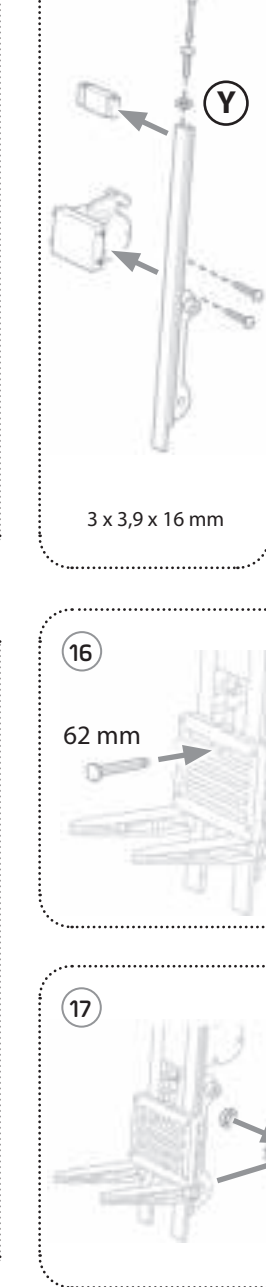
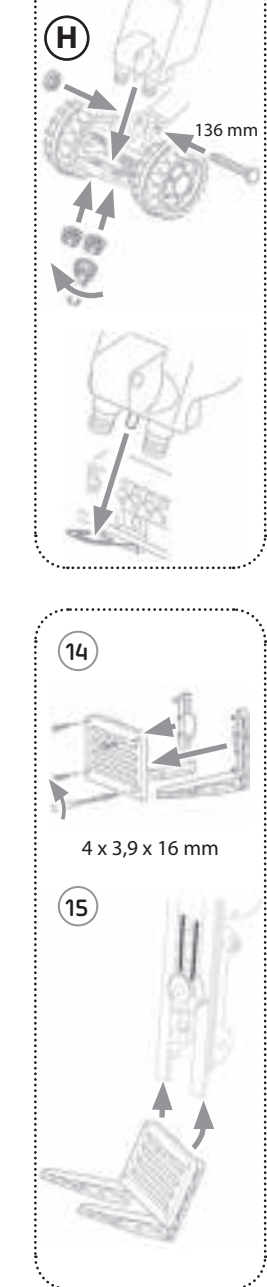
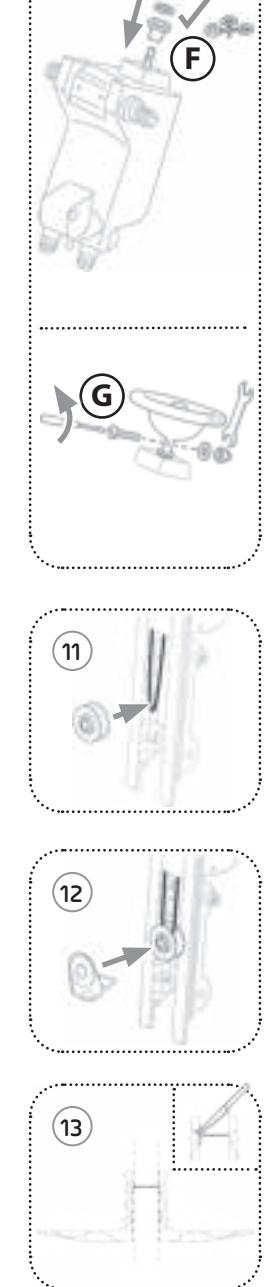
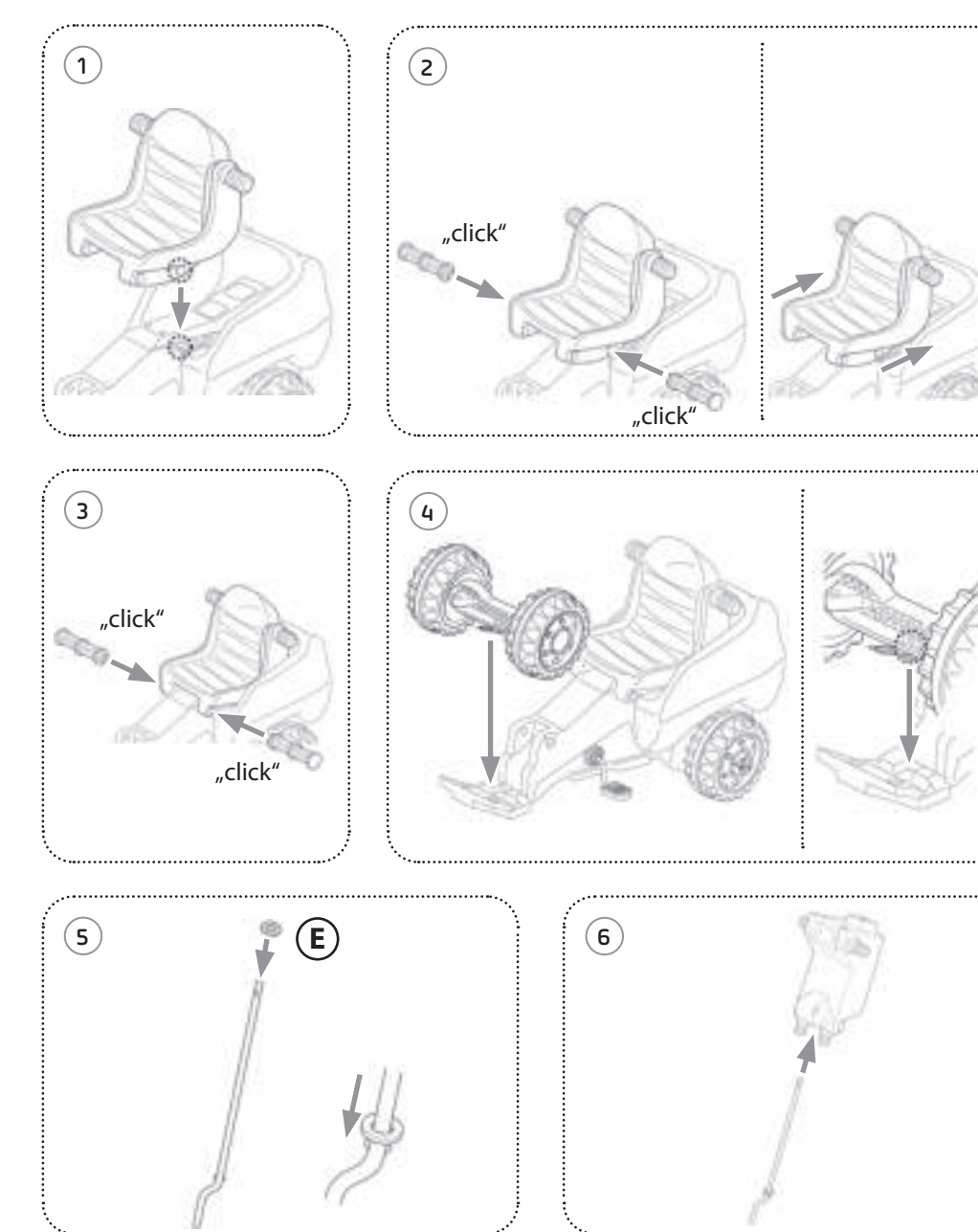
Ersatzteilübersicht/Spare parts overview/ Vue d'ensemble des pièces détachées

- | | | | | |
|------------------------------------------|-------------------------------|--------------------------------------|---------------------------------------------------|-------------------------------|
| I: Tavola dei pezzi di ricambio | S: Reservdelsoversikt | GR: Αντικαταστάσιμα μέρη | HRV: Pregled zamjenskih dijelova | EST: Asendusosade ülevaade |
| NL: Onderdelenlijst | FIN: Varaosien yleiskuva | Ε: Όλοκληρωμένη εικόνα ανταλλακτικών | BG: Преглед наhradných dielov | LT: Atsarginių dalių apžvalga |
| E: Vista general de la pieza de repuesto | N: Oversikt over reservedeler | RUS: Сводная таблица запасных частей | SI: Pregled nad rezervirane delovne enote | LV: Rezerves daļu pārskats |
| P: Vista geral das peças de substituição | CZ: Přehled náhradních dílů | TR: Yedek parçaları özeti | RO: Privire de ansamblu asupra pieselor de schimb | AR: نظرة عامة على قطع الغيار |
| DK: Reservdelsoversigt | PL: Lista części zamiennych | UA: Перелік запасних частин | | |



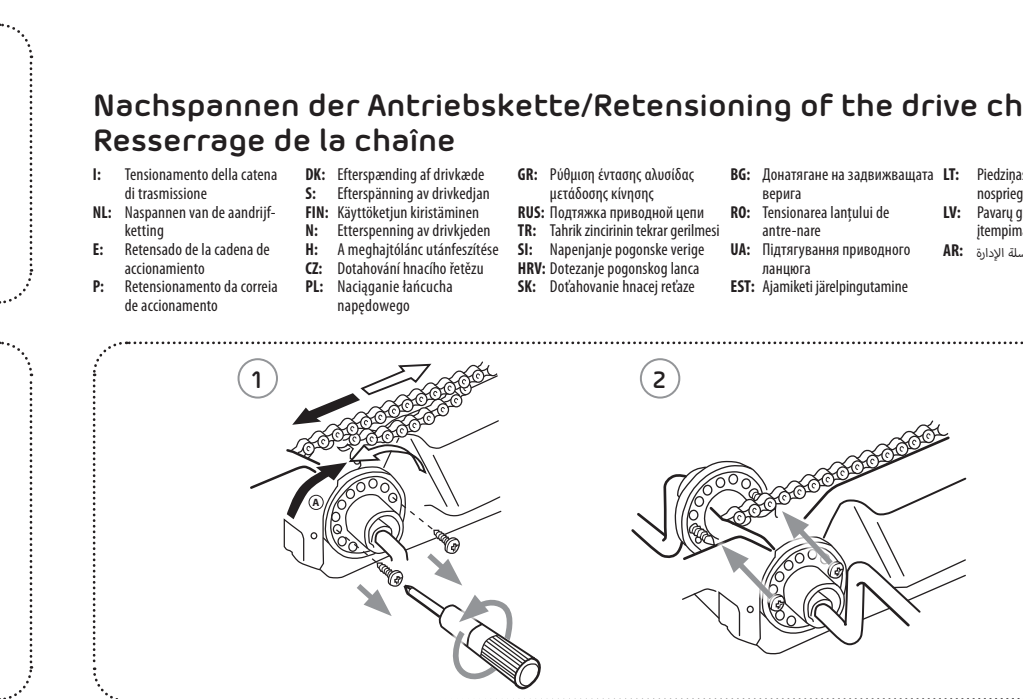
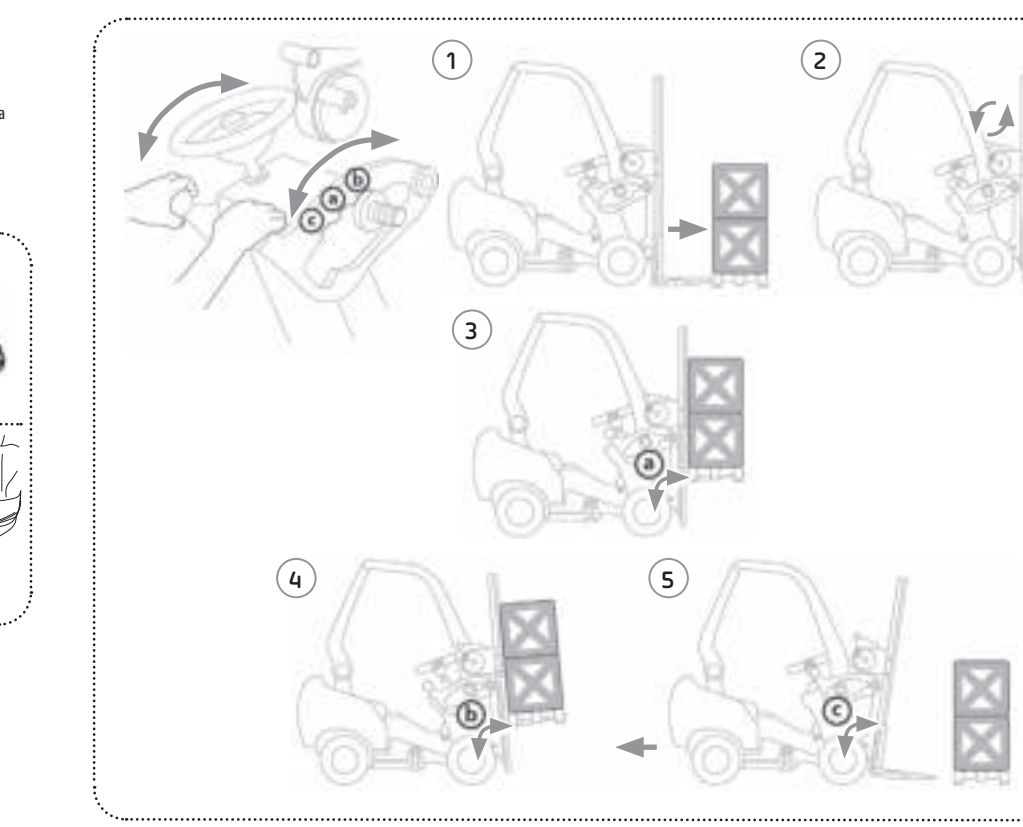
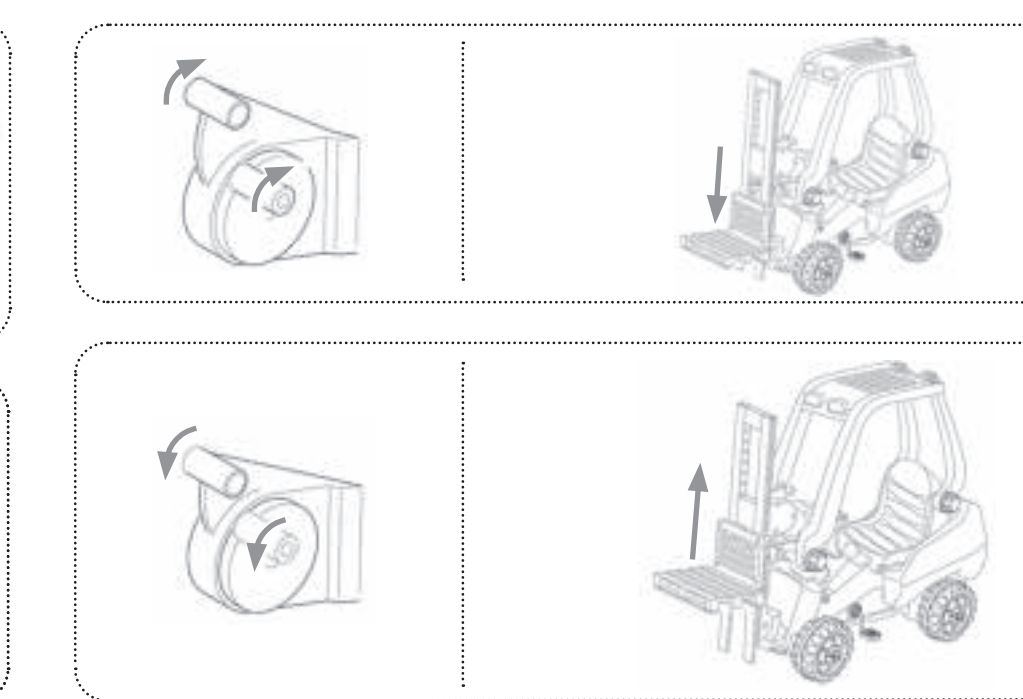
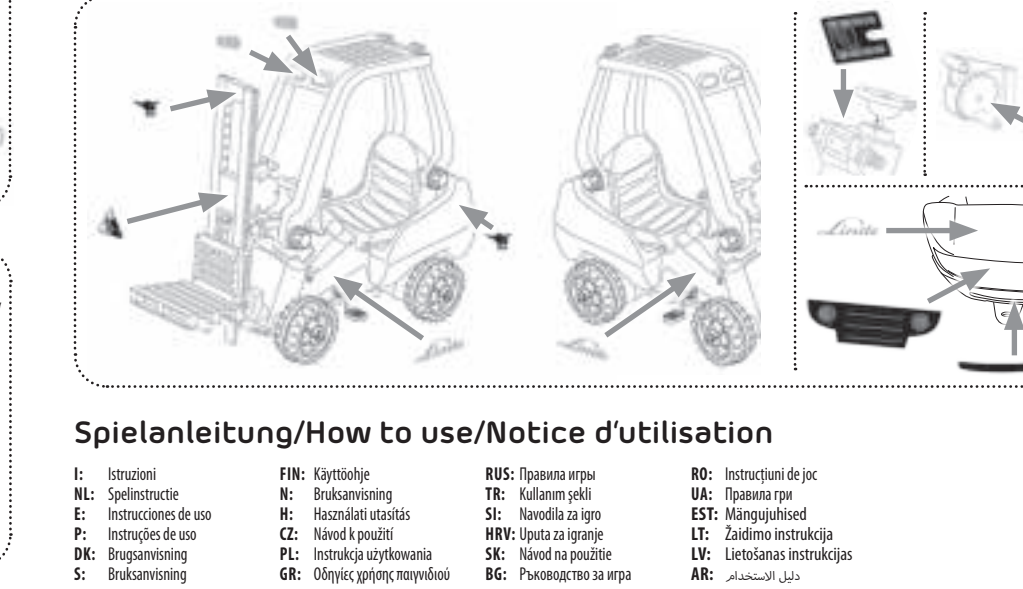
Montageanleitung/Assembly instructions/Instructions de montage

- | | | | |
|--------------------------------|---------------------------|----------------------------|---------------------------------|
| I: Istruzioni per il montaggio | FIN: Asennusohje | RUS: Инструкция по монтажу | RO: Instrucțiunile de montaj |
| NL: Montagehandleiding | N: Monteringsanvisning | TR: Montaj talimatı | UA: Керівництво з монтажу |
| E: Instrucciones de montaje | H: Szerelési útmutató | SI: Navodila za montažo | EST: Kokkupanekujuhend |
| P: Instrucciones de montaje | CZ: Návod k montáži | HRV: Uputa za montažu | LT: Montavimo instrukcija |
| DK: Montagevejledning | PL: Instrukcja montażu | SK: Návod na montáž | LV: Uztādīšanas instrukcijas |
| S: Monteringsbeskrivning | GR: Οδηγία συναρμολόγησης | BG: Ръководство за монтаж | AR: تعليمات تجميع أجزاء المركبة |



Beklebeanleitung/Sticking guidance/Instructions de collage

- | | | | | |
|---------------------------------|---------------------------|--------------------------------|--------------------------------------|-----------------------------------|
| I: Istruzioni per l'incollaggio | S: Klistra-så här | GR: Οδηγία επικόλλησης | SK: Návod na polepenie | LT: Lipdukų klijuvimo instrukcija |
| NL: Plakhandleiding | FIN: Limausohje | RUS: Инструкция по наклеиванию | BG: Ръководство за nalepene | LV: Aplīmēšanas pamācība |
| E: Instrucciones de pegado | N: Anvisning for liming | TR: Yapıştırma talimatı | UA: Керівництво з розміщенням наклею | AR: دليل اللصيق |
| P: Instruções de colagem | H: Felragasztási útmutató | SI: Navodila za lepljenje | HRV: Uputa za lijepljenje | |
| DK: Pålæbningsvejledning | CZ: Návod k polepení | PL: Instrukcja oklejania | EST: Kleerimisjuhend | |



Nachspannen der Antriebskette/Retensioning of the drive chain/ Resserrage de la chaîne

- | | | | | |
|-----------------------------------------------|-------------------------------|------------------------------------------------|--------------------------------------|--------------------------------------|
| I: Tensionamento della catena di trasmissione | DK: Efterspænding af drivkæde | GR: Ρύθμιση έντασης ολίσθιας μετάδοσης κίνησης | BG: Дематване на задвижващата верига | LT: Priedinimas keties nospriegsiana |
| NL: Naspanssen van de aandrijfketting | FIN: Käyttöohje | TR: Kullanım şekli | UA: Правильна гра | LV: Pārtaucējuma nospriegošana |
| E: Retensado de la cadena de accionamiento | N: Bruksanvisning | SI: Navodila za igro | HRV: Uputa za igranje | AR: إعادة دوران سلسلة القيادة |
| P: Retensionamento da correia de accionamento | H: Használati utasítás | PL: Instrukcja użytkowania | BG: Ръководство за игра | |
| | CZ: Návod k použití | GR: Οδηγίες χρήσης μηχανώδου | SK: Návod na použitie | |
| | PL: Instrukcja użytkowania | | LV: Lietošanas instrukcijas | |
| | GR: Οδηγίες χρήσης μηχανώδου | | AR: دليل الاستخدام | |

