



76-150
cm

Instruction on the use of car seat for children

The pictures on this manual are for reference only



WARNING

Please read the instructions before using the child seat. The instructions should be kept properly for future reference. A violation of the instructions may endanger the safety of children to varying degrees. Do not place child safety seats on front seat equipped with safety airbag, which may cause serious injury or even death to children. Do not use forward facing before the child's age exceed 15 months.

NOTICE

For i-Size category Enhanced Child Restraint Systems (76-105cm)

This is an i-Size Enhanced Child Restraint System. It is approved according to UN Regulation No.129, for use in, i-Size compatible vehicle seating positions as indicated by vehicle manufacturers in the vehicle users' manual.

If in doubt, consult either the Enhanced Child Restraint System manufacturer or the retailer.

For i-Size booster seat category Enhanced Child Restraint Systems (100-150cm)

This is an i-Size booster seat Enhanced Child Restraint System. It is approved according to UN Regulation No.129, for use primarily in "i-Size seating positions" as indicated by vehicle manufacturers in the vehicle user's manual.

If in doubt, consult either the Enhanced Child Restraint System manufacturer or the retailer.

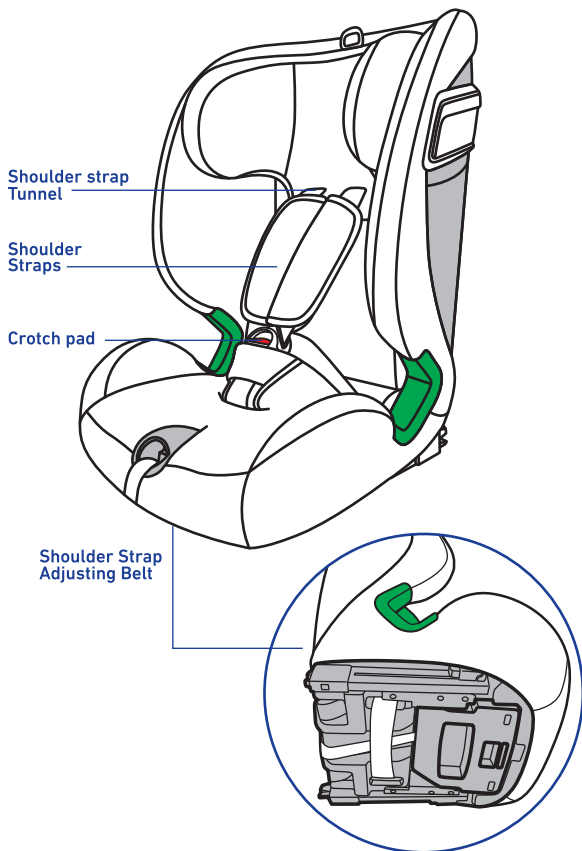
CONTENTS

GB

NL

1. Structure.....	4
2. Features	6
3. Safety Instructions	6
4. Operations.....	8
4.1 The Mounting Position.....	8
4.2 Adjust The Headrest	8
4.3 Check The Height Of The Shoulder Straps.....	9
4.4 Buckle Operation.....	9
4.5 Adjust The Length Of The Shoulder Straps	9
4.6 Adjust The ISOFIX.....	10
4.7 Install The Child Safety Seat.....	10
5. Installation.....	11
5.1 For Height 76-105cm with ISOFIX and Top Tether.....	11
5.2 For Height 100-150cm.....	12
5.3 Removal of the seat belt and hide the buckle.....	13
6. Removal And Installation Of Fabric Cover.....	15
7. Maintenance And Cleaning.....	16
7.1 Routine Maintenance.....	16
7.2 Laundry Information.....	16

STRUCTURE



STRUCTURE

GB

NL

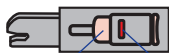
Headrest Adjusting Lever

Side protector

Top Tether

Belt Connector

ISOFIX Chunk



ISOFIX
Release
Button

ISOFIX
Display
Window

FEATURES

1. The product named as the restraint system for the motor vehicle child occupant, motor vehicle child occupant use restraint system, commonly known as the automobile child safety seat. The product shape is a streamlined bionic design, beautiful and generous. The body strength is high, compact structure, stable. The cloth cover is made of flame retardant and environmentally friendly fashion fabric, wear-resistant, soft, antibacterial, and available in a variety of colors.
2. This product uses car's 3-Point Safety-Belts and ISOFIX installed in the car.
3. This product headrest can be adjusted in multiple gear.
4. This product is aimed at children height from 76cm to 150cm.

SAFETY INSTRUCTIONS

For the safety of your child, please read the following instructions carefully.

Carelessness or mishandling will lead to many injuries which could be avoided.

1. This product is suitable for children height at 76-105cm, use ISOFIX forward installed in the car and top tether, and finally use the product's own 5-Point Harness-Belts to fix the child. It is strictly prohibited to carry more than one child, and overload usage is strictly prohibited. Note: All woven straps SHALL NOT be twisted.
2. This product is suitable for children height at 100-150cm, use ISOFIX and 3-Point Safety-Belts or car's 3-Point Safety-Belts only, forward installations to secure the child safety seat inside the car. It is strictly prohibited to carry more than one child, and overload usage is strictly prohibited. Note: All woven straps SHALL NOT be twisted.
3. Only suitable if the approved vehicles are fitted with 3-Point Safety-Belts, approved to UN/ECE Regulation No.16 or other equivalent standards.
4. For an ISOFIX Child Restraint System, the instructions for user shall be given to read the car manufacturer's handbook.

5. Each woven straps shall be fastened connecting the child safety seat to the vehicle. The straps of bound children shall be adjusted according to the child's body and suitable for the child's body size, noting that all straps shall not be twisted.

6. To prevent children removing from the safety seat, children shall always be tied with straps to ensure that the straps well restricts the pelvic part of the child and note that all straps shall not be twisted.

7. Child safety seat shall be replaced when it has suffered from a severe accident.

8. Do not modify this product by yourself, products without certified license and modified products are dangerous.

9. If the surface cover of the product is not a textile, it should be kept away from sunlight, otherwise the surface will burn children's skin. This product must be used with a fabric cover. The fabric covers of this product can not use other materials than those recommended by the manufacturer, which affect the overall performance of the product.

10. Do not leave child alone in the child safety seat unattended. This product is not designed for home use and is only suitable for in-car use. For safety reasons, the product should only be installed in the car, even if the children are not sitting the safety seat.

11. All baggage and items susceptible to injury in a collision shall be properly placed so that they do not cause injury to the child at the time of the collision.

12. The instructions of this product can be kept in the child safety seat during the use.

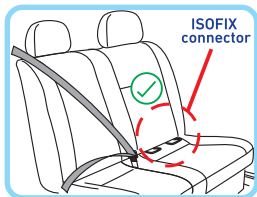
13. The child shall be removed from the safety seat before adjusting any movable or adjustable portion of the child safety seat (except for the headrest adjustment).

14. During the daily use of the vehicle, ensure that all components of the child safety seat are fixed in the correct position and are not stuck to the active seat or door.

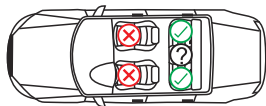
15. Warning: DO NOT use any other force points other than those marked on the child restraint system, please contact the manufacturer if in doubt. DO NOT buy second-hand child safety seats, because you can not know the history of used products, most likely to have experienced an accident, or key parts may have been missing.

OPERATIONS

4.1 The Mounting Position



This child safety seat is available with a 3-Point Safety-Belts that approved to UN/ECE Regulation No.16 or other equivalent standards. Not suitable for models with only 2-Point Safety-Belts. Note: it is recommended that the ISOFIX chuck of the child seat be locked on the ISOFIX connector of the car when installing the child seat. It can improve seat safety and comfort.



Available Position

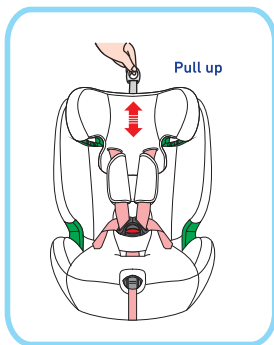


Unavailable Position



Only Available if ISOFIX Anchorage is Equipped

4.2 Adjust The Headrest



According to the height of the child, the headrest has 6 positions could be adjusted. As shown on the left, adjust the headrest to the appropriate height by the headrest-lever up and down.

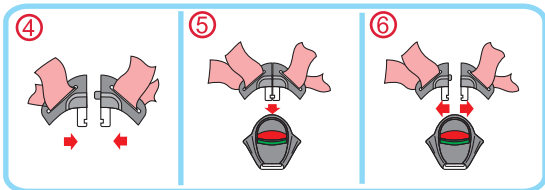
Important: After loosening the headrest, check that the headrest is locked in a safety and suitable position by pulling up or down the headrest.

4.3 Check The Height Of The Shoulder Straps



Check that the shoulder strap height is suitable for your child: straps should pass through straps that are equal to the child's shoulder or slightly higher than the child's shoulder position as shown in above, fig.③
 The height of the shoulder strap of this product can be adjusted up and down with the headrest. When using, adjust the height of the headrest to adjust the suitable shoulder strap height.

4.4 Buckle Operation



Step 1: Pull the left and right buckle tongue together.fig.④

Step 2: Insert the closed-insert into the slot at the same time. If you hear the "click" sound, it means that the buckle is locked. Pull the insert up and check if the buckle is locked properly.fig.⑤

Step 3: To unfasten the buckle, press the red button down and the insert will pop up automatically.fig.⑥

4.5 Adjust The Length Of The Shoulder Straps

1. Tighten the straps:

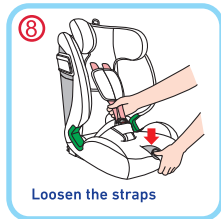
Pull the straps outward until the straps are completely tightened. Tighten the straps as much as possible without causing discomfort to the child. The crotch strap is as low as possible and should be located near the crotch rather than the abdomen. Loose straps are dangerous. Every time the child is placed in the child seat, check that the seat belt adjuster is fully functional, and then pull the straps, tighten the straps, and do not twist the straps. (Fig.⑧ next page)

2. Loosen the straps:

The shoulder strap can be loosened by pressing the seat belt adjuster (hidden under the adjuster).

OPERATIONS

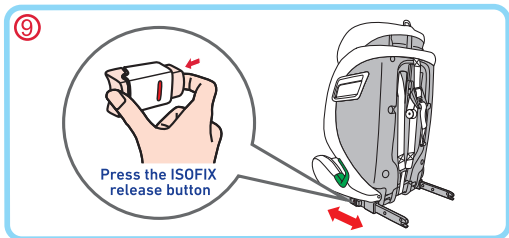
Action: Press the seat belt adjuster down while the other hand holds two straps to the front of the child to loosen the straps. (Fig. ⑧ below)



4.6 Adjust The ISOFIX

As shown below, press the ISOFIX release button and pull the ISOFIX chuck out to the outermost so that the ISOFIX chuck can be installed.

If you want to retract the ISOFIX chuck, push the chuck back by pressing the ISOFIX release button inward.

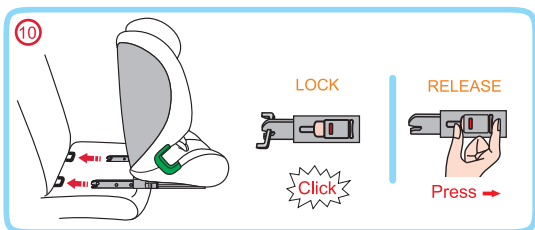


4.7 Install The Child Safety Seat

Step 1: Pull the ISOFIX chuck to the outermost end, then insert the ISOFIX interface on the car. When you hear "click" to indicate that the ISOFIX chuck and the ISOFIX interface are fully docked. Note: at this time, the ISOFIX Display Window appears GREEN.

Step 2: Push the child safety car seat tightly against the backrest of the car, until the two are perfectly tightly aligned. If you want to release the ISOFIX, you can unlock the ISOFIX by pressing the release button, as figure shown next page.

Step 3: Use a 3-Point Safety-Belts to install the child safety seat, see 5.2 for specific actions.



INSTALLATION

5.1 For Height 76-105cm with ISOFIX and TopTether

5.1 For Height 76-105cm with ISOFIX and TopTether

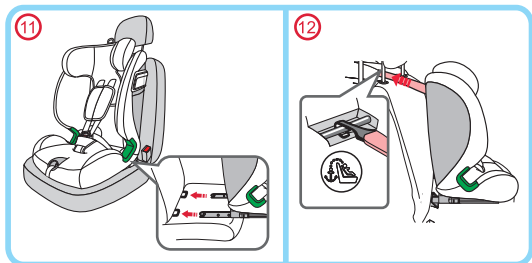
This product is suitable for children height 76-105cm, forward facing installation:

Step 1: Refer to 4.6 and 4.7, use ISOFIX to fix the child safety seat. Make sure the ISOFIX is tightly locked, and its both sides display window turn green. Then push the child safety seat to your car seat backrest until it is totally against your car seat backrest.

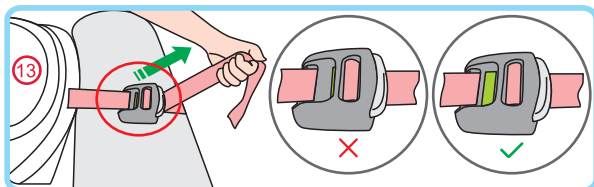
Step 2: Use top tether adjusting buckle to adjust the top tether to the suitable length. Then as below fig. , hang the anchor to the attachment point on your car.

Pull it as tightly as possible. The top tether indicator will turn green until the belt is locked. **Step 3:** Place your child in the safety seat, check that the height of the shoulder straps and headrest is correct, then lock the buckle. All seat belts shall not be twisted.

Heading 



INSTALLATION



5.2 For Height 100-150cm

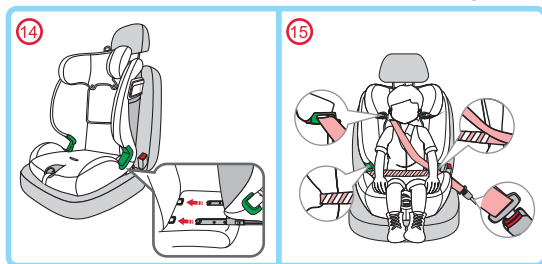
This product is suitable for children at 100-150cm height with forward installation.

Installation method 1: Refer to 5.3: Hidden of the seat belts and buckle hide the buckle body in the hole on the base which is under the cover.

Step 1: Refer to 4.6,4.7, secure the child safety seat to the car seat with the ISOFIX attachments, make sure that the ISOFIX display window appears green, and then push the child safety seat to the back of the car seat slowly until it is fully fit. As shown in the fig. 14.

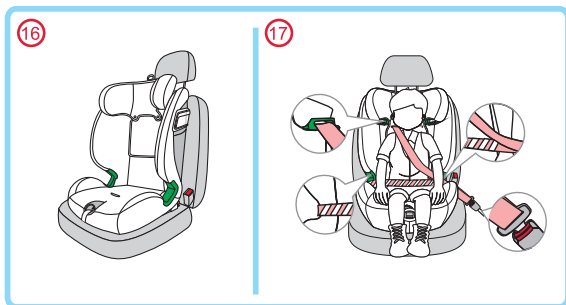
Step 2: put the child into the child safety seat, and secure the child and child safety seat to the car seat. In Fig 15. please adjust the carbelt as tightly as possible. Note: All seat belts shall not be twisted.

Heading 



Installation method 2:

Put the child safety seat on the car seat, and then slowly push the child safety seat to the back of the car seat until the safety fit, as shown in the picture. Put the child into the child safety seat and secure the child and child safety seat to the car seat with the car 3-point seat belt, as pictured. Note: All seat belts shall not be twisted.



5.3 Removal of the seat belt and hide the buckle

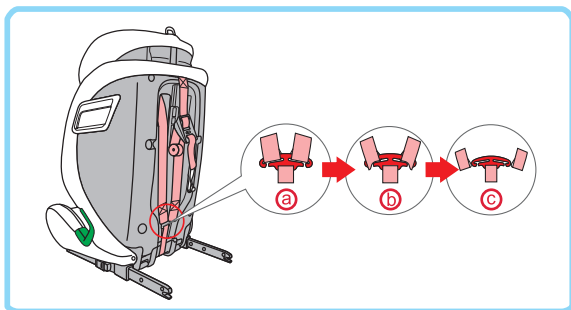
Step 1: Loosen the belt system. (Refer to 4.5)

Step 2: Pull the belt system out of their metal brackets on the back side of the child car seat, guide these through the child car seat to the front side. (Fig.a,b,c)

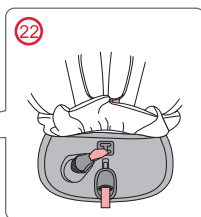
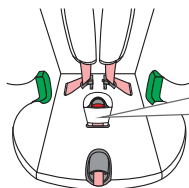
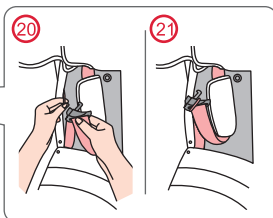
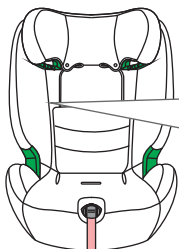
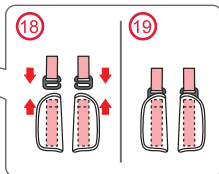
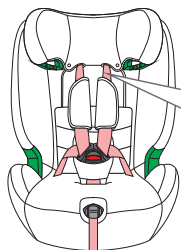
Step 3: Remove the shoulder pads. (Figure 18, 19)

Step 4: Separate the buckle tongues from the buckle, then lead straps through buckle tongues and pass both sides of straps through strap slot at the bottom of seat. (Figure 20, 21).

Step 5: Hide the buckle body in the hole on the base. (Figure 22)



INSTALLATION

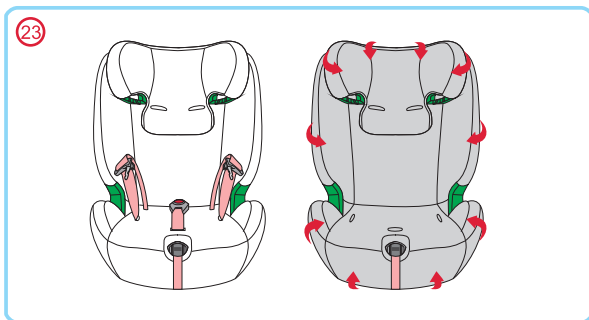


REMOVAL AND INSTALLATION OF FABRIC COVER

GB

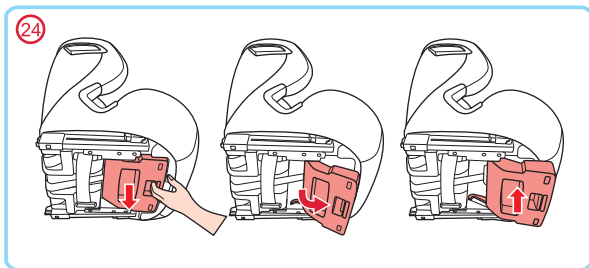
NL

1. See 5.3, Removal of the seat belt and hide the buckle
2. Then remove all the covers as below fig
3. Note: If you need to install the cover again, please operate in reverse order of removal.



TWO POSITIONS ADJUSTMENT MECHANISM

This car seat can be reclined to two different seating position by pulling adjusting board under seat base



MAINTENANCE AND CLEANING

7.1 Routine Maintenance

1. During daily use, child safety seat's wear and tear should be checked regularly. In the event of an accident, the product needs to be replaced.
2. When not using the child safety seat, place it in a dry, ventilated place to avoid damp and mildew.
3. If dust is found on the surface of the child safety seat, dry the seat belt and plastic parts with a damp sponge and then dry by ventilation.
4. If you drop food or drink onto the seat belt, remove it and rinse it with warm water, then dry by ventilation.
5. If you want to clean the entire seat cover, please refer to 7.2.

7.2 Laundry Information

Solvents, chemical cleaners and lubricants are prohibited for any part of this product.



Hand washable, water temperature is less than 30 degrees.



Unbleached



Dry-cleanable, except for detergents containing trichloroethene.



No drying



No ironing



sparco
Kids

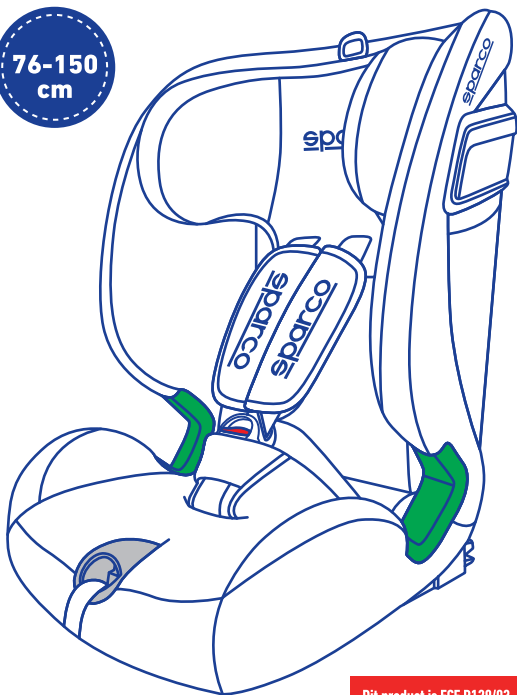
KINDERAUTOSTOEL SK5000I

HANDLEIDING

GB

NL

76-150
cm



sparco
Kids

ECE R129/03

Dit product is ECE R129/03 gecertificeerd. Gebruik van het product in de VS is verboden. Controleer vóór gebruik de nalegingsvoorschriften van uw land.

Instructie voor het gebruik van de autostoel voor kinderen

De afbeeldingen in deze handleiding zijn alleen ter referentie



WAARSCHUWING

Lees de instructies voordat u het autostoeltje gebruikt. De instructies moeten goed worden bewaard voor toekomstige raadpleging. Het niet naleven van de instructies kan de veiligheid van kinderen in gevaar brengen.

Plaats autostoeltjes niet op auto(voor)stoelen die uitgerust zijn met een airbag, omdat dit ernstig letsel of zelfs de dood van kinderen kan veroorzaken. Gebruik het stoeltje niet voorwaarts gericht voordat het kind ouder is dan 15 maanden.

OPMERKING

Voor i-Size categorie Verbeterd Kinderbeveiligingssystemen (76-105cm)

Dit is een i-Size Verbeterd Kinderbeveiligingssysteem. Het is goedgekeurd volgens de norm UN Regulation No.129, voor gebruik op i-Size compatibele zitplaatsen in voertuigen, zoals aangegeven door de autofabrikant in de handleiding van het voertuig.

Raadpleeg bij twijfel de fabrikant van het Verbeterd Kinderbeveiligingssysteem of de verkoper.

Voor i-Size zitverhogers in de categorie Verbeterd Kinderbeveiligingssystemen (100-150cm)

Dit is een i-Size zitverhoger met Verbeterd Kinderbeveiligingssysteem. Het is goedgekeurd volgens de norm UN Regulation No.129, voor gebruik op "i-Size zitplaatsen", zoals aangegeven door de autofabrikant en in de handleiding van het voertuig.

Raadpleeg bij twijfel de fabrikant van het Verbeterd Kinderbeveiligingssysteem of de verkoper.

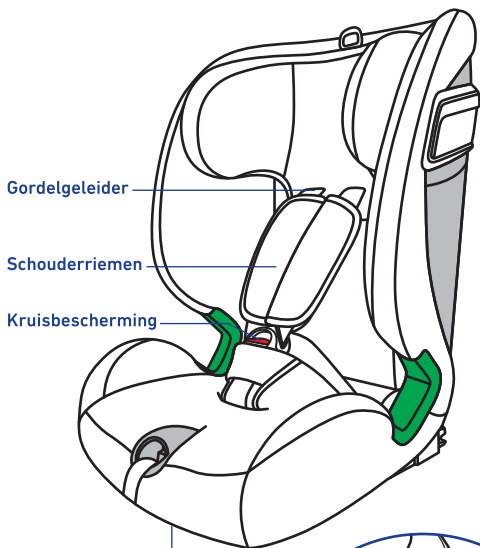
INHOUD

GB

NL

1. Opbouw.....	20
2. Kenmerken	22
3. Veiligheidsinstructies	22
4. Gebruik.....	24
4.1 De installatiepositie.....	24
4.2 De hoofdsteun aanpassen.....	24
4.3 Controleer de hoogte van de schouderriemen.....	25
4.4 Het gebruik van de gesp.....	25
4.5 Pas de lengte van de schouderriemen aan.....	25
4.6 Pas de ISOFIX aan.....	26
4.7 Installeer het kinderstoeltje.....	26
5. Installatie.....	27
5.1 Voor hoogte 76-105cm met ISOFIX en Top Tether.....	27
5.2 Voor hoogte 100-150cm.....	28
5.3 Verwijderen van de gordel en verbergen van de gesp.....	29
6. Verwijderen en aanbrengen van de stoffen bekleding.....	31
7. Onderhoud en reiniging.....	32
7.1 Routinematig onderhoud.....	32
7.2 Wasvoorschriften.....	32

OPBOUW

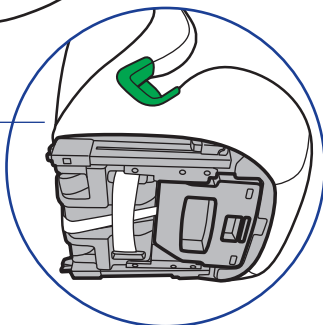


Gordelgeleider

Schouderriemen

Kruisbescherming

Verstelband
schouderriem



OPBOUW

GB

NL

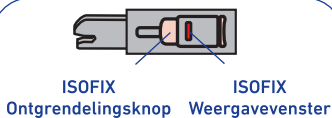
Verstelhendel hoofdsteun

Zijbeschermer

Top Tether

Gordelaansluiting

ISOFIX Bevestiging



KENMERKEN

1. Het product dat wordt aangeduid als het bevestigingssysteem voor de kindpassagier in een motorvoertuig, algemeen bekend als het autokinderstoeltje. De productvorm is een gestroomlijnd bionisch ontwerp, mooi en veelzijdig. Het frame heeft een hoge sterkte, compacte structuur en is stabiel. De bekleding is gemaakt van vlamvertragende en milieuvriendelijke stof, slijtvast, zacht, antibacterieel en verkrijgbaar in verschillende kleuren.

2. Dit product maakt gebruik van de 3-puntsgordels en ISOFIX die in de auto aanwezig zijn.

3. De hoofdsteun van dit product kan in meerdere posities worden versteld.

4. Dit product is bedoeld voor kinderen met een lengte van 76 cm tot 150 cm.

VEILIGHEIDSINSTRUCTIES

Lees voor de veiligheid van uw kind de volgende instructies zorgvuldig door.

Onzorgvuldigheid of verkeerd gebruik kan leiden tot vele soorten letsel dat vermeden had kunnen worden.

1. Dit product is geschikt voor kinderen met een lengte van 76-105 cm, gebruik ISOFIX voorwaarts geïnstalleerd in de auto en Top Tether, en gebruik tot slot de 5-puntsgordels van het product zelf om het kind vast te zetten. Het is uitdrukkelijk verboden om meer dan één kind te vervoeren en overbelasting is ten strengste verboden. Opmerking: Alle gordels mogen NIET gedraaid zijn.

2. Dit product is geschikt voor kinderen met een lengte van 100-150 cm, gebruik ISOFIX en 3-puntsgordels of alleen de 3-puntsgordels van de auto, naar voren gericht om het kinderzitje in de auto vast te zetten. Het is uitdrukkelijk verboden om meer dan één kind te vervoeren en overbelasting is ten strengste verboden. Opmerking: Alle gordels mogen NIET gedraaid zijn.

3. Alleen geschikt als de goedgekeurde voertuigen zijn uitgerust met een 3-puntsgordel, goedgekeurd volgens UN/ECE-reglement nr. 16 of een andere gelijkwaardige norm.

4. Voor een Isofix-kinderbeveiligingssysteem moet de gebruiker de handleiding van de autofabrikant lezen.

5. Alle gordels die het autostoeltje met het voertuig verbinden, moeten worden vastgemaakt. De gordels van de kinderen moeten worden aangepast aan het lichaam van het kind en afgestemd zijn op de grootte van het kind, waarbij erop moet worden gelet dat alle gordels niet gedraaid zijn.

6. Om te voorkomen dat kinderen uit het autostoeltje losraken, moeten kinderen altijd met gordels worden vastgemaakt, waarbij ervoor moet worden gezorgd dat de gordels het bekkengedeelte van het kind goed omsluiten en dat alle gordels niet gedraaid zijn.

7. Het kinderzitje moet worden vervangen wanneer het een ernstig ongeluk heeft ondergaan.

8. Pas dit product niet zelf aan, producten zonder gecertificeerde licentie en gewijzigde producten zijn gevaarlijk.

9. Als het oppervlak van het product geen textiel is, moet het uit de buurt van zonlicht worden gehouden, anders zal het oppervlak de huid van kinderen verbranden. Dit product moet worden gebruikt met een stoffen bekleding. Voor de stoffen bekleding van dit product mogen geen andere materialen worden gebruikt dan de door de fabrikant aanbevolen materialen, die de algehele prestaties van het product beïnvloeden.

10. Laat het kind niet zonder toezicht alleen achter in het kinderzitje. Dit product is niet ontworpen voor thuisgebruik en is alleen geschikt voor gebruik in de auto.

Om veiligheidsredenen mag het product alleen in de auto geïnstalleerd worden, zelfs als de kinderen niet in het zitje zitten.

11. Alle bagage en voorwerpen die bij een botsing letsel kunnen veroorzaken, moeten op de juiste wijze worden neergelegd in de auto, zodat zij op het moment van de botsing geen letsel bij het kind kunnen veroorzaken.

12. De gebruiksaanwijzing van dit product kan worden bewaard in het autostoeltje.

13. Het kind moet uit het stoeltje worden gehaald voordat u enig beweegbaar of verstelbaar deel van het stoeltje bijstelt (met uitzondering van de verstelling van de hoofdsteun).

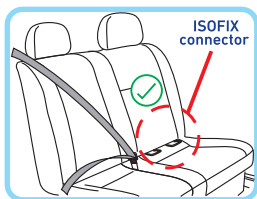
14. Controleer tijdens het dagelijks gebruik van de auto of alle onderdelen van het kinderstoeltje in de juiste positie zijn bevestigd en niet vastzitten aan de stoel of het portier.

15. Waarschuwing: GEBRUIK GEEN andere drukpunten dan die op het kinderveiligheidssysteem zijn aangegeven, neem bij twijfel contact op met de fabrikant.

16. Koop GEEN tweedehands kinderzitjes, omdat je de geschiedenis van gebruikte producten niet kent en er een kans is dat ze een ongeluk hebben doorgemaakt of dat er belangrijke onderdelen ontbreken.

GEBRUIK

4.1 De installatiepositie



Dit kinderstoeltje is voorzien van een 3-punsgordel die voldoet aan UN/ECE reglement nr. 16 of andere gelijkwaardige normen. Niet geschikt voor modellen met alleen 2-punsgordels. Opmerking: het wordt aanbevolen om de ISOFIX-bevestiging van het autostoeltje te vergrendelen op de ISOFIX-connector van de auto bij het installeren van het autostoeltje. Dit kan de veiligheid en het comfort van het zitje verbeteren.



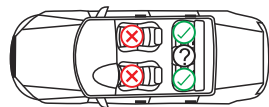
Toegestane positie



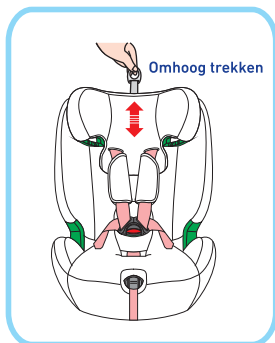
Niet-toegestane positie



Alleen beschikbaar als het ISOFIX-verankeringssysteem is geïnstalleerd



4.2 De hoofdsteun aanpassen



Afhankelijk van de lengte van het kind kan de hoofdsteun in 6 standen worden versteld. Zoals links afgebeeld, stelt u de hoofdsteun op de juiste hoogte in door de hoofdsteunhendel omhoog en omlaag te trekken.

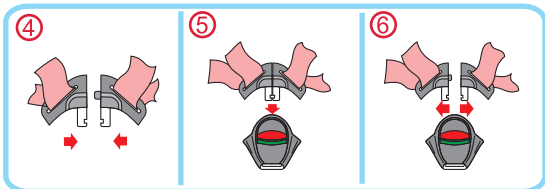
Belangrijk: Controleer na het losmaken van de hoofdsteun of deze vergrendeld is in een veilige en geschikte positie door de hoofdsteun omhoog of omlaag te trekken.

4.3 Controleer de hoogte van de schouderriemen



Controleer of de hoogte van de schouderriem geschikt is voor uw kind: de schouderbanden moeten even hoog zijn als de schouder van het kind, of iets hoger zoals hierboven getoond, afb. ③. De hoogte van de schouderriem van dit product kan omhoog en omlaag worden veresteld met de hoofdsteen. Stel tijdens het gebruik van dit product de hoogte van de hoofdsteen in om de geschikte hoogte voor de schouderriem in te stellen.

4.4 Het gebruik van de gesp



Stap 1: Trek de linker en rechter riemgesp naar elkaar toe. afb. ④

Stap 2: Steek de gesloten gesp tegelijkertijd in de gleuf. Als u een "klik" hoort, betekent dit dat de gesp vergrendeld is. Trek het inzetstuk omhoog en controleer of de gesp goed vergrendeld is. afb. ⑤

Stap 3: Om de gesp los te maken, druk je de rode knop naar beneden en komt het inzetstuk automatisch naar boven. afb. ⑥

4.5 Pas de lengte van de schouderriemen aan

1. De riemen aanspannen:

Trek de bandjes naar buiten totdat ze helemaal aangespannen zijn. Trek de riemen zo strak mogelijk aan zonder dat uw kind er last van heeft. De kruisbescherming is zo laag mogelijk en moet zich bij het kruis bevinden, en niet bij de buik.

Loszittende riemen zijn gevaarlijk. Controleer elke keer als uw kind in het kinderzitje zit of de gordelversteller goed werkt en trek dan aan de riemen, span de riemen aan en verdraai ze niet. (Afb. ⑧ volgende pagina)

2. Maak de riemen los:

De schouderriem kan losgemaakt worden door op de ontgrendeling te drukken.

GEBRUIK

Actie: Trek de gordelversteller naar beneden terwijl u met uw andere hand de twee riemen voor uw kind vasthoudt om deze losser te maken. (Afb. ⑧ hieronder)



4.6 De Isofix aanpassen

Zoals hieronder afgebeeld, drukt u op de ISOFIX-ontgrendelingsknop en trekt u de ISOFIX-bevestiging naar buiten zodat deze kan worden geïnstalleerd.

Als u de Isofix-bevestiging wilt inschuiven, duwt u deze terug door de ontgrendelingsknop naar binnen te drukken.

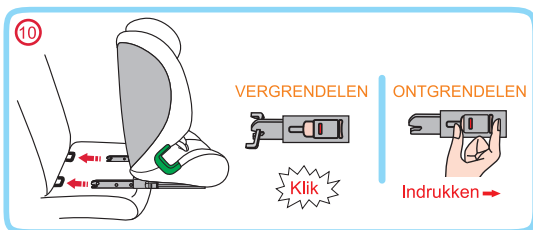


4.7 Het kinderstoeltje installeren

Stap 1: Trek de ISOFIX-bevestiging naar buiten en plaats de ISOFIX-interface in de auto. Wanneer u een 'klik' hoort, geeft dit aan dat de Isofix-beugel en de Isofix-interface helemaal gekoppeld zijn. Opmerking: hierbij verschijnt het ISOFIX-weergavevenster GROEN.

Stap 2: Duw het autostoeltje stevig tegen de rugleuning van de auto, tot de twee perfect op één lijn staan. Als u de ISOFIX wilt losmaken, kunt u de ISOFIX ontgrendelen door op de ontgrendelknop te drukken, zoals op de afbeelding op de volgende pagina.

Stap 3: Gebruik een 3-puntsgordel om het autostoeltje te installeren, zie 5.2 voor de specifieke stappen.



INSTALLATIE

5.1 Voor hoogte 76-105cm met ISOFIX en Top Tether

5.1 Voor hoogte 76-105cm met ISOFIX en Top Tether

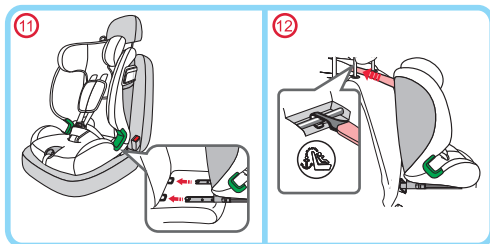
Dit product is geschikt voor kinderen met een lengte van 76-105 cm, voorwaarts gericht geïnstalleerd:

Stap 1: Zie 4.6 en 4.7, gebruik ISOFIX om het kinderzitje te bevestigen. Zorg ervoor dat ISOFIX goed vergrendeld is en dat het display aan beide zijden groen wordt. Duw het kinderzitje vervolgens tegen de rugleuning van de autostoel totdat het helemaal tegen de rugleuning van de autostoel zit.

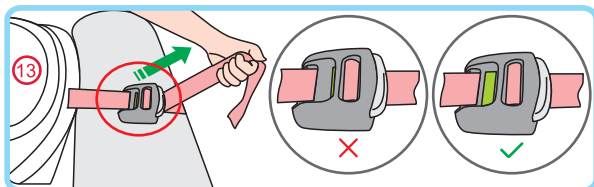
Stap 2: Gebruik de Top Tether-verstelgesp om de Top Tether op de juiste lengte te brengen.

Zoals hieronder afgebeeld; Bevestig de verankering aan uw auto. Trek het zo strak mogelijk aan. De Top Tether indicator zal groen oplichten totdat de gordel is vergrendeld. Stap 3: Plaats uw kind in het autostoeltje, controleer of de hoogte van de schoudergordels en de hoofdsteun correct zijn en zet de gesp vast. Alle gordels mogen niet gedraaid zijn.

Richting →



INSTALLATIE



5.2 Voor hoogte 100-150cm

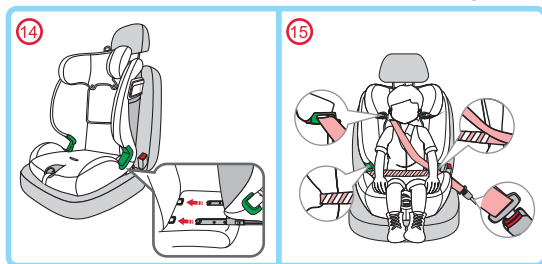
Dit product is geschikt voor kinderen met een lengte van 100-150 cm bij voorwaartse installatie.

Installatiemethode 1: zie 5.3: Plaats de gesp in de opening op het onderstel onder de bekleding.

Stap 1: Zie 4.6, 4.7, zet het autostoeltje vast op de zitting met de ISOFIX-bevestigingen, zorg ervoor dat het ISOFIX-display groen wordt en duw het autostoeltje langzaam naar de achterkant van de zitting totdat het helemaal past. Zoals weergegeven in afbeelding 14.

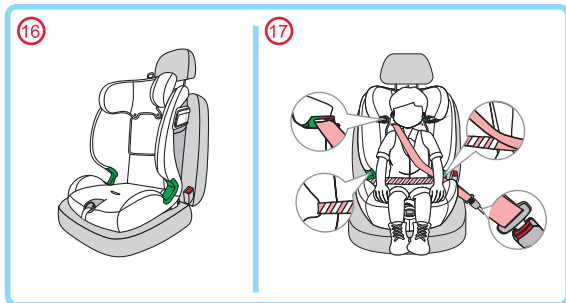
Stap 2: Plaats uw kind in het kinderzitje en zet uw kind correct vast op de autostoel. Zie afb. 15. Maak de gordel zo strak mogelijk vast. Opmerking: Alle gordels mogen niet gedraaid zijn.

Richting →



Installatiemethode 2:

Plaats het autostoeltje op de zitting en duw het autostoeltje langzaam naar de achterkant van de zitting totdat het goed vastzit, zoals afgebeeld. Plaats uw kind in het kinderzitje en zet uw kind correct vast op de autostoel met de 3-puntsgordel, zoals afgebeeld. Opmerking: Alle gordels mogen niet gedraaid zijn.



5.3 Verwijderen van de gordel en verbergen van de gesp

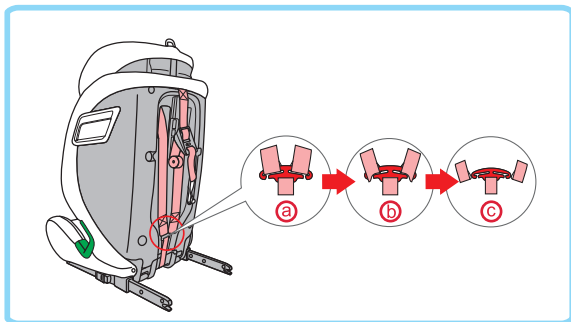
Stap 1: Maak het gordelsysteem los. (Zie 4.5)

Stap 2: Trek het gordelsysteem uit de metalen beugels aan de achterkant van het autostoeltje en geleid deze door het autostoeltje naar de voorkant. (Afb.a,b,c)

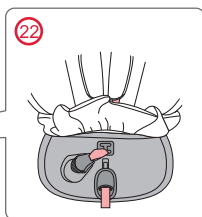
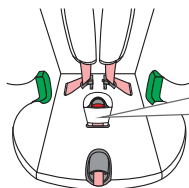
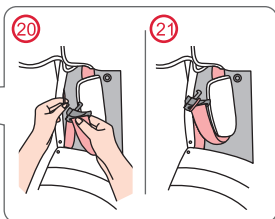
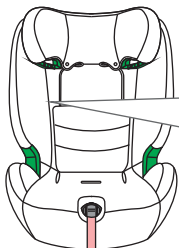
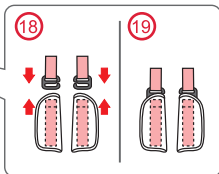
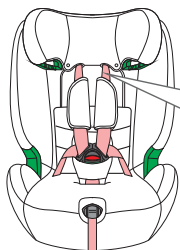
Stap 3: Verwijder de schouderkussentjes. (afb. 18 19)

Stap 4: Spreid de pootjes van de gesp, begeleid dan de straps door de gesp en daarna zijdelings naar beide strap bevestiging slots in de bodem van de stoel. (afb.20 21).

Stap 5: Steek het gespbehuizing in het gat op het onderstel.(afb.22)



INSTALLATIE

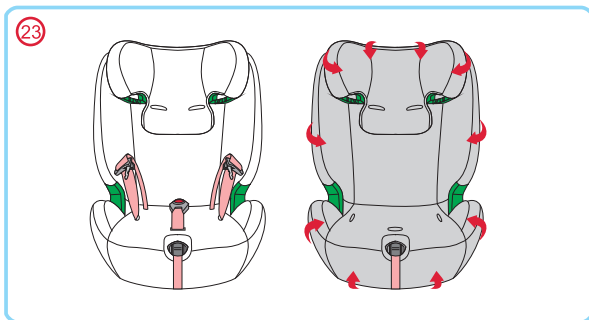


VERWIJDEREN EN AANBRENGEN VAN DE STOFFEN BEKLEDING

GB

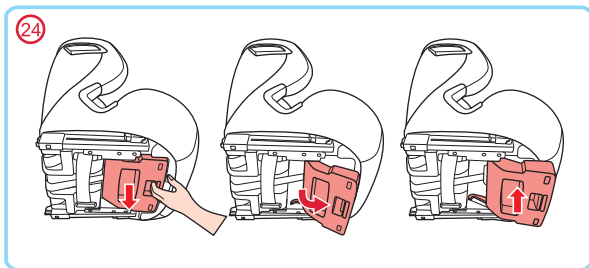
NL

1. Zie 5.3, Verwijderen van de gordel en verbergen van de gesp.
2. Maak vervolgens alle bekleding los zoals hieronder afgebeeld
3. Opmerking: Als u de bekleding opnieuw moet aanbrengen, gaat u te werk in omgekeerde volgorde van het verwijderen.



VERSTELMECHANISME MET TWEE STANDEN

Deze autostoel kan in twee verschillende standen worden gezet door aan de verstelplank onder de zitting te trekken



ONDERHOUD EN REINIGING

7.1 Routinematig onderhoud

1. Bij dagelijks gebruik moet de slijtage van het autostoeltje regelmatig worden gecontroleerd. Bij een ongeval moet het product worden vervangen.
2. Als je het autostoeltje niet gebruikt, plaats het dan op een droge, goed geventileerde plaats om vocht en schimmel te voorkomen.
3. Als er stof wordt aangetroffen op het oppervlak van het autostoeltje, maak dan de gordel en plastic onderdelen schoon met een vochtige spons en laat ze aan de lucht drogen.
4. Als je eten of drinken op de gordel laat vallen, verwijder het dan en spoel het af met warm water.
5. Als je de gehele bekleding wilt reinigen, raadpleeg dan 7.2.

7.2 Wasvoorschriften

Oplosmiddelen, chemische reinigingsmiddelen en smeermiddelen zijn verboden voor alle onderdelen van dit product.



Handwasbaar,
met een
watertemperatuur
van minder
dan 30 graden.



Niet bleken



Chemisch
reinigbaar,
behalve voor
wasmiddelen
die trichlooretheen
bevatten.



Niet in de
droger drogen



Niet
strijken



Produced under Sparco's license by:
CARPA DESIGN EUROPE, S.L.
C/ Duque de Calabria, 4 bd, 46005 Valencia SPAIN
tel: +34 963 125 049, info@carpa-europe.com
www.carpa-europe.com

MANUALE
INSTRUCTION



CARTA
PAPER

Raccolta differenziata. Verifica le disposizioni locali.
Separate collection. Verify the local arrangements.