

**OOQE®**



**PRO HX9**

## OOQE PRO HX9

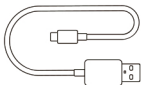
---

Gefeliciteerd met je aankoop en welkom bij OOQE!  
Verbluffende geluidskwaliteit en geavanceerde technologie  
met een stijlvol en trendy design.

### Inhoud pakket:



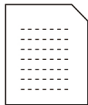
OOQE PRO HX9  
koptelefoon



USB-C Oplaadsnoer



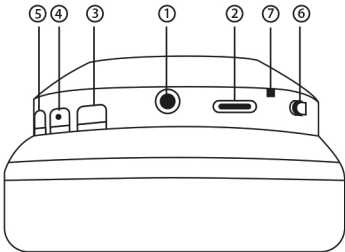
AUX 3,5mm kabel



Handleiding

## Productdetails

---



1. AUX poort
2. Oplaadpoort
3. Vorig nummer/Volume omlaag
4. -Afspelen/Pauzeren  
-Opnemen/Ophangen  
-Spraakbediening inschakelen
5. Volgend nummer/Volume omhoog
6. Aan/Uit knopje
7. LED indicator lichtje

## Gebruiksaanwijzing

---

### Aan/uitzetten

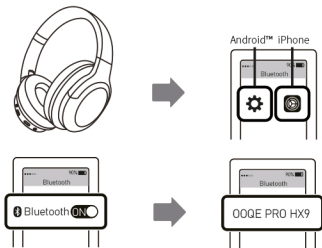
Duw het aan/uit knopje (6) omhoog om de koptelefoon aan te zetten. Duw het knopje omlaag om het uit te zetten.

### Opladen

- Gebruik voor het opladen de meegeleverde oplaadsnoer. Stop de USB-C kant van de oplaadsnoer in de oplaadpoort (2). Stop het andere uiteinde in een USB adapter of een ander apparaat zoals een laptop/PC.
- Gebruik voor het opladen geen snellader of een USB adapter met meer dan 5V 1A vermogen.
- Laadt de koptelefoon eerst volledig op voordat je het voor de eerste keer gaat gebruiken.
- Het LED indicator lichtje brandt rood wanneer de koptelefoon aan het opladen is.
- Het LED indicator lichtje gaat uit wanneer de koptelefoon volledig is opgeladen.
- De koptelefoon is in ongeveer 1,5 uur volledig opgeladen. Laadt de koptelefoon nooit langer dan 2 uur op.

## Bluetooth verbinding

1. Duw het aan/uit knopje (6) omhoog om de koptelefoon aan te zetten.
2. Je ziet het LED indicator lichtje nu rood en blauw knipperen.
3. Zorg ervoor dat de bluetooth functie van je mobiele telefoon aanstaat en vindt OOQE PRO HX9 in de bluetooth lijst van je mobiele telefoon. Druk erop om te verbinden.
4. Wanneer de verbinding succesvol is, gaat het LED indicator lichtje uit en ben je verbonden.



## Kabelverbinding (AUX kabel)

Stop de AUX kabel in de poort (1) van de koptelefoon en stop het andere uiteinde in het apparaat waarmee je wilt verbinden.

## Bediening OOQE PRO HX9

---

### Audio/muziek beluisteren

- Druk op knopje • (4) om af te spelen/te pauzeren.
- Druk op knopje + (5) om naar volgend nummer te gaan.
- Druk op knopje – (3) om nummer vanaf het begin af te spelen.  
Druk achter elkaar om naar vorige nummers te gaan.
- Houd knopje + (5) ingedrukt om het volume harder te zetten.
- Houd knopje – (3) ingedrukt om het volume zachter te zetten.

### Oproepen opnemen/beëindigen

- Druk op knopje • (4) om oproep op te nemen of te beëindigen.
- Houd knopje • (4) 2 seconden ingedrukt om inkomende oproep te weigeren.
- Druk 2 keer op knopje • (4) om laatste nummer direct te bellen.

### Spraakbediening inschakelen

Houd knopje • (4) ongeveer 4 seconden ingedrukt. Je kunt nu spraakopdrachten doorvoeren.

## Product specificaties

---

- Bluetooth versie: 5.3
- Driver formaat: 40mm
- Frequentiebereik: 20 – 20.000Hz
- Luistertijd: 30 uur (afhankelijk van het volume)
- Oplaadtijd: ~1,5 uur
- Gebruiksafstand (zonder obstakels): 20 meter

## Veiligheidsinformatie

---

Lees en volg deze voorschriften voordat je de koptelefoon in gebruik neemt om zeker te zijn van een goed functioneren van het product en om gevaarlijke situaties te voorkomen.

### **Gehoorverlies**

- Het luisteren naar geluid op hoog volume kan blijvend schade aanbrengen aan je gehoor. Luister met redelijke volumes gedurende een redelijke periode. Vermijd dat je het volume naar boven blijft bijstellen omdat je oor gewend raakt aan het volume.
- Vermijd voor je eigen veiligheid afleiding door muziek of telefoon-gesprekken in het verkeer of andere potentieel gevaarlijke situaties.

### **Gebruiksomgeving**

- Gebruik het product niet in de buurt van magnetische velden om schade aan het interne circuit van het product te voorkomen.
- Laat de koptelefoon niet vallen, krabben, pletten of in water gooien.

- Gebruik het product niet bij onweer. Onweersbuien kunnen schade aan het product brengen of elektrische schokken veroorzaken.
- Gebruik het product bij een temperatuur tussen de  $-10^{\circ}\text{C}$  en  $+45^{\circ}\text{C}$  en sla product en accessoires op bij een temperatuur tussen de  $-40^{\circ}\text{C}$  en  $+70^{\circ}\text{C}$ .
- Plaats het product niet in direct zonlicht, zoals op een vensterbank of auto dashboard.
- Plaats het product niet in de buurt van warmtebronnen of open vuurbronnen, zoals elektrische kachels, ovens, boilers, fornuizen, kaarsen of andere plaatsen die hoge temperaturen kunnen genereren.
- Plaats geen scherpe metalen voorwerpen zoals spelden in de buurt van de koptelefoon of luidspreker van het product, anders kunnen de metalen voorwerpen blijven kleven en letsel veroorzaken.

### **Batterijveiligheid**

- De batterij niet demonteren of wijzigen, of onderdompelen in water of andere vloeistoffen, om lekkage, brand of explosie te voorkomen.
- Laat de batterij niet vallen, pletten of doorboren. Het kan interne kortsluitingen en oververhitting veroorzaken.
- Dit product is uitgerust met een niet-verwijderbare ingebouwde batterij.
- Vervang de batterij niet zelf om schade aan de batterij of het apparaat te voorkomen. De batterij kan alleen worden vervangen door de OOQE Service Center.

### **Oplaadveiligheid**

- Gebruik de koptelefoon niet tijdens het opladen.
- De koptelefoon nooit meer dan 2 uur opladen.
- Gebruik voor het opladen van de koptelefoon geen snellader of een USB adapter met meer dan 5V 1A vermogen.



## Vorzorgsmaatregelen

---

1. Bewaar de koptelefoon in een droge/geventileerde omgeving en vermijd contact met olie, waterdamp, stoom, vocht en stof.
2. Gebruik geen schoonmaakmiddelen met alcohol, ammoniak, benzeen of schuurmiddelen.
3. De koptelefoon moet correct en volgens de voorschriften gebruikt worden. Let op de invloed van de omgeving op het product.
4. Als de koptelefoon geen verbinding maakt of een slechte verbinding heeft, demonteer deze of de accessoires niet zelf. Anders vervalt de garantie op het product.
5. Gebruik voor het opladen van de koptelefoon de meegeleverde oplaadsnoer.
6. Zorg ervoor dat de koptelefoon opgeladen is om zeker te zijn van een normale werking.
7. Demonteer de koptelefoon niet en plaats geen andere items in het product om schade aan het product en/of jezelf te voorkomen.
8. Wees extra voorzichtig of stop gebruik van het apparaat bij mogelijk gevaarlijke situaties.

## OOQE Service Center

---

Het OOQE Team staat altijd klaar

Bij vragen, opmerkingen of defecten kan je ons mailen naar [info@ooqe.nl](mailto:info@ooqe.nl). Wij doen ons uiterste best om binnen 1 werkdag te reageren.

## EU Conformiteit

---

**EMC richtlijn:** Dit product voldoet aan de voorwaarden voor bescherming zoals opgenomen in EU richtlijn 2014/30/EU van de Europese Commissie inzake harmonisering van de wetgeving van Lidstaten met betrekking tot elektromagnetische compatibiliteit.

**ROHS richtlijn:** Dit product voldoet aan de Europese Richtlijnen op het gebied van gevaarlijke stoffen.

