



CZ00.249 + CZ00.059

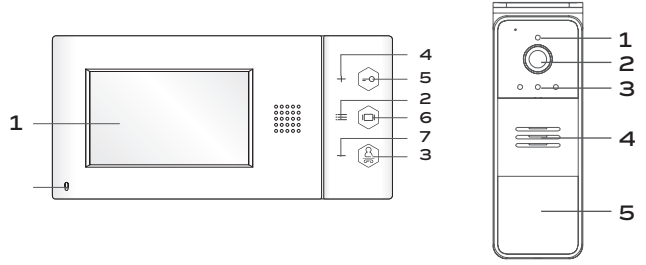
In the box | In de doos - Contenu - Inhalt - Nella scatola - En el cuadro - Na caixa - W pudełku - I kassen - I lådan



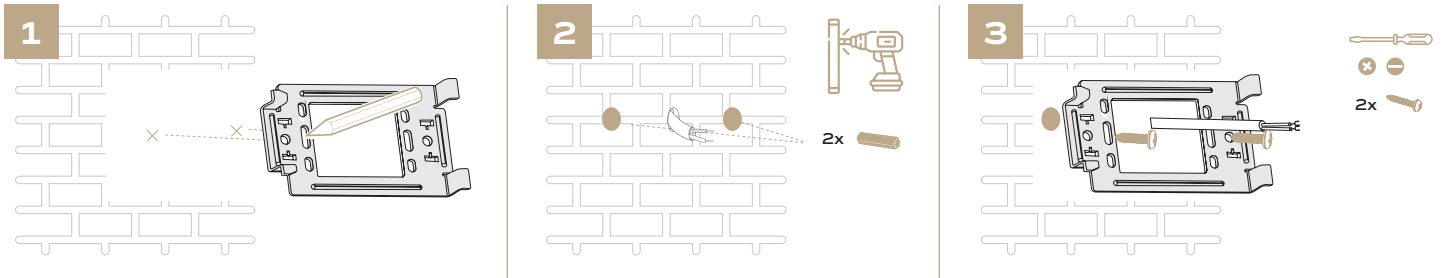
Needed | Benodigd - Nécessaire - Erforderlich - Necesario - Necesario - Necesario - Potrzebne - Havde brug for - Behövs



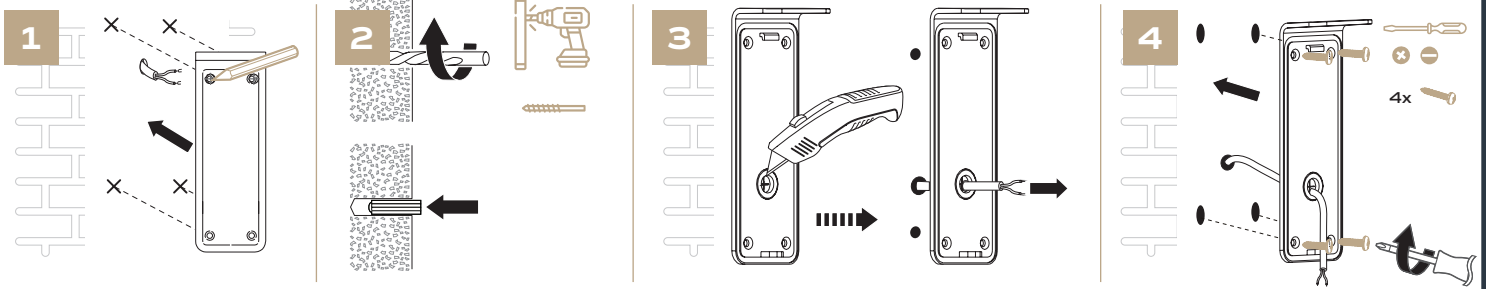
Indoor and outdoor unit | Binnen- en buitenunit - Unité intérieure et extérieure - Innen- und Außengerät - Unità interna ed esterna - Unidad interior y exterior - Unidade interna e externa - Jednostka wewnętrzna i zewnętrzna - Inomhus- och utomhusenhet - Indendørs og udendørs enhed



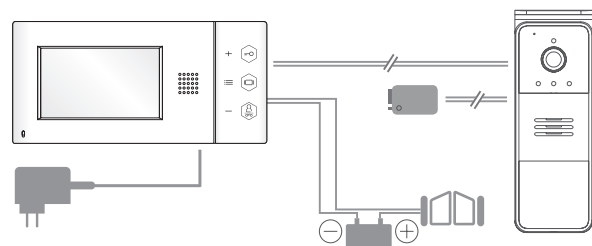
Fix the mounting of indoor unit (monitor) | Bevestig de beugel van de binnenunit (monitor) - Fixer le montage de l'unité intérieure (moniteur) - Befestigen Sie die Halterung des Innengeräts (Monitor) - Fissare il montaggio dell'unità interna (monitor) - Fije el montaje de la unidad interior (monitor) - Fixe a montagem da unidade interna (monitor) - Zamocuj montaż jednostki wewnętrznej (monitora) - Fixa monteringen på inomhusenheten (bildskärm) - Fastgør monteringen af indendørsenheden (skærm)



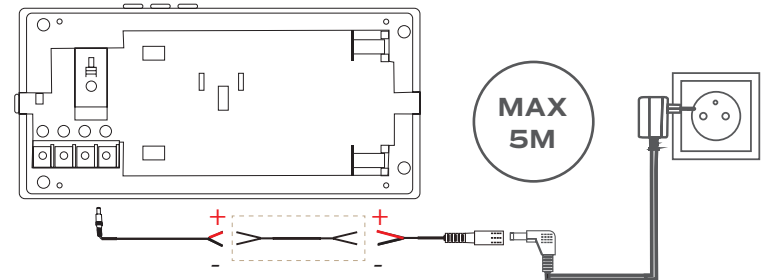
Fix the mounting of outdoor unit (camera) | Bevestig de montage van de buitenunit (camera) - Fixer le montage de l'unité extérieure (caméra) - Befestigen Sie die Halterung des Außengeräts (Kamera) - Fissare il montaggio dell'unità esterna (telecamera) - Arregle el montaje de la unidad exterior (cámara) - Fixe a montagem da unidade externa (câmara) - Zamocuj mocowanie jednostki zewnętrznej (kamera) - Fixera monteringen på utomhusenheten (kamera) - Fastgør monteringen af udendørs enhed (kamera)



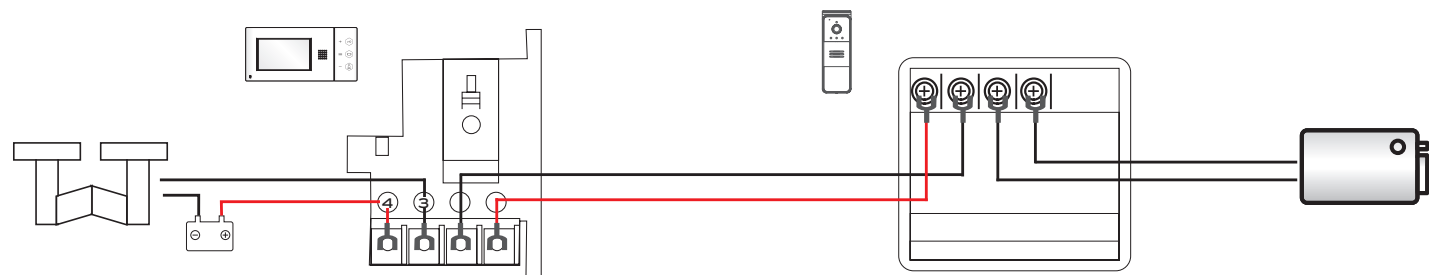
Electrical installation | Elektrische installatie - Installation électriques - Elektroinstallation - Installazione elettrica - Instalacion electrica - Instalação elétrica - Instalacja elektryczna - Elektrisk installation - Elektrisk installation



Connecting AC adaptor | AC-adapter aansluiten - Connexion de l'adaptateur secteur - Netzteil anschließen - Collegamento dell'adattatore CA - Conexión del adaptador de CA - Conectando o adaptador AC - Podłączenie zasilacza sieciowego - Ansluter nätadaptern - Tilslutning af lysnetadapter



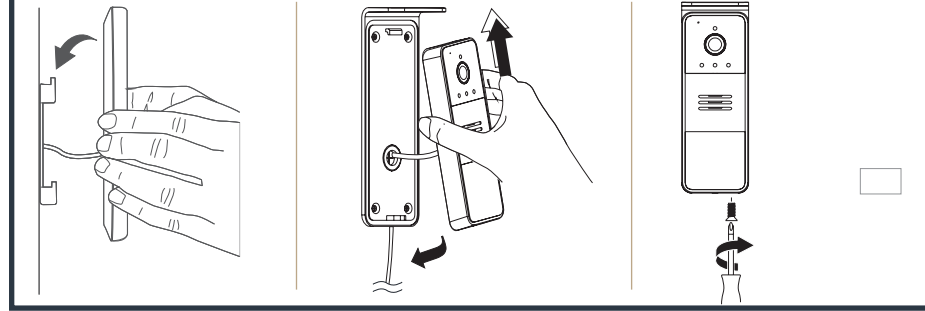
Wiring | Bedrøring - Câblage - Verdrahtung - Cablaggio - Almrado - Fiação - Okablowanie - Kabeldragning - Ledningsføring



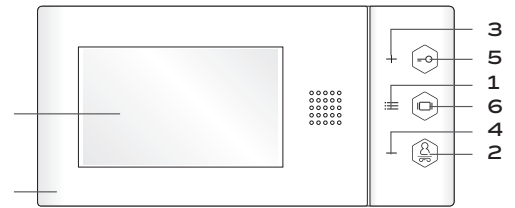


CZ00.249 + CZ00.059

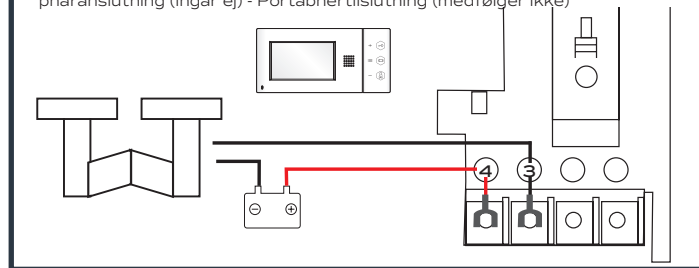
Mounting indoor and outdoor unit | Montage binnen- en buitenunit - Montage de l'unité intérieure et extérieure - Montage des Innen- und Außengeräts - Montaggio unità interna ed esterna - Montaje de la unidad interior y exterior - Montagem da unidade interna e externa - Montaż jednostki wewnętrznej i zewnętrznej - Montering inomhus- och utomhusehhet - Montering af indendørs og udendørs enhed



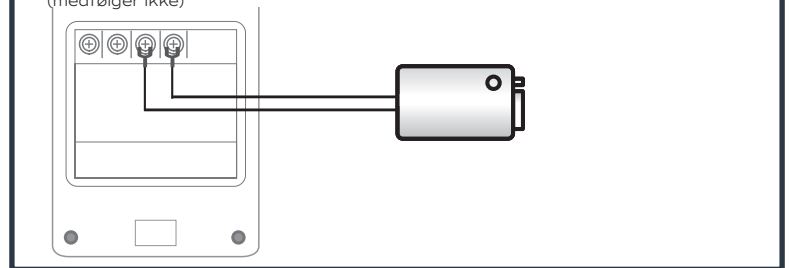
Functions | Functies - Fonctions - Funktionen - Funzionii - Funciones - Funções - Funkcje - Funktioner - Funktioner



Gate opener connection (not included) | Poortopener aansluiting (niet inbegrepen) - Connexion de l'ouvre-porte (non inclus) - Toröffneranschluss (nicht im Lieferumfang enthalten) - Collegamento apriporta (non incluso) - Conexión para abridor de puerta (no incluida) - Conexão do abridor de portão (não incluída) - Złącze otwieracza bramy (brak w zestawie) - Portöppnarslutning (ingår ej) - Portåbnerslutning (medfølger ikke)



Door lock connection (not included) | Deurslotaansluiting (niet inbegrepen) - Connexion de serrure de porte (non incluse) - Türschlossanschluss (nicht im Lieferumfang enthalten) - Connessione serratura porta (non inclusa) - Conexión de cerradura de puerta (no incluida) - Conexão da fechadura da porta (não incluída) - Połączenie zamka drzwi (brak w zestawie) - Dörrlåsanslutning (ingår ej) - Dörrlåsforbindelse (medfølger ikke)



THIS PRODUCT IS CONFORM
ALL EUROPEAN DIRECTIVES

CEEZAM
Pachtgoedstraat 2
B - 9140 Temse

service@eltra.be
t. +32(0) 03 786 67 30



CZ00.249 + CZ00.059

DISPOSAL



Correct Disposal of This Product (Waste Electrical & Electronic Equipment) (Applicable in the European Union and other European countries with separate collection systems). This marking shown on the product or its literature, indicates that it should not be disposed with other household wastes at the end of its working life. To prevent possible harm to the environment or human health from uncontrolled waste disposal, please separate this from other types of wastes and recycle it responsibly to promote the sustainable reuse of material resources. Household users should contact either the retailer where they purchased this product, or their local government office, for details of where and how they can take this item for environmentally safe recycling. Business users should contact their supplier and check the terms and conditions of the purchase contract. This product should not be mixed with other commercial wastes for disposal.

- * Always throw empty batteries into the battery recycling bin.
- * If the battery is built-in inside the product, open the product and remove the battery.

MAINTENANCE

The devices are maintenance-free, so never open them. The guarantee becomes void when you open the appliance. Only clean the outside of the devices with a soft, dry cloth or a brush. Prior to cleaning, remove the devices from all voltage sources. Do not use any carboxylic cleaning agents or petrol, alcohol or similar. These damage the surfaces of the devices. Besides, the vapors are hazardous to your health and explosive. Do not use any sharp edged tools, screw drivers, metal brushes or similar for cleaning. Warning: Protect the battery against fire, too much heat and sunshine.

GENERAL SAFETY

- * Clean with a clean, dry cloth or brush, use no solvents or abrasives. Avoid dampness on all electrical components.
- * Keep all parts out of the reach of children.
- * Avoid a wet, very cold or warm environment; this may damage electronic circuit boards.
- * Avoid dropping or shocks; this may damage the electronic circuits.
- * Repairs or opening of this item may only be done by an authorized repairer.
- * Wireless systems can cause interference for cordless phones, microwave ovens and other wireless devices operating in the 2.4 GHz range. Keep the system at least 3m away from the devices during installation and operation.

HIGH VOLTAGE

- * All electrical connections and connection cables must comply with the appropriate rules and match the operating instructions.
- * Do not overload electrical outlets or extension cords; this could otherwise result in fire or electric shock.
- * Never replace damaged power cables yourself! In this case, remove them from the net and take the devices to the store.
- * The product must be correctly installed if it is to operate reliably. These instructions and the user guide must therefore be studied carefully.
- * Install the product as indicated in the user guide.

LOW VOLTAGE

- * Keep batteries out of the reach of children. Don't swallow the batteries. When a cell or battery is swallowed, call a physician immediately.

VERFÜGUNG



Richtige Entsorgung dieses Produkts (Elektronik- und Elektrogeräte) (Anwendbar in der Europäischen Union und anderen europäischen Ländern mit separaten Sammelsystemen). Diese Kennzeichnung auf dem Produkt oder seiner Literatur weist darauf hin, dass es am Ende seiner Lebensdauer nicht mit anderen Haushaltsabfällen entsorgt werden darf. Um mögliche Schäden für die Umwelt oder die menschliche Gesundheit durch unkontrollierte Abfallentsorgung zu vermeiden, trennen Sie diese bitte von anderen Abfallarten und recyceln Sie sie verantwortungsbewusst, um die nachhaltige Wiederverwendung materieller Ressourcen zu fördern. Haushaltsbenutzer sollten sich entweder an den Händler wenden, bei dem sie dieses Produkt gekauft haben, oder an ihre örtliche Behörde, um zu erfahren, wo und wie sie diesen Artikel für ein umweltfreundliches Recycling verwenden können. Geschäftsanwender sollten sich an ihren Lieferanten wenden und die Bedingungen des Kaufvertrags überprüfen. Dieses Produkt darf nicht mit anderen gewerblichen Abfällen zur Entsorgung gemischt werden.

- * Werfen Sie leere Batterien immer in den Papierkorb.
- * Wenn der Akku im Produkt eingebaut ist, öffnen Sie das Produkt und entfernen Sie den Akku.

INSTANDHALTUNG

Die Geräte sind wartungsfrei, öffnen Sie sie also niemals. Die Garantie erlischt, wenn Sie das Gerät öffnen. Reinigen Sie die Außenseite der Geräte nur mit einem weichen, trockenen Tuch oder einer Bürste. Entfernen Sie vor dem Reinigen die Geräte von allen Spannungsquellen. Verwenden Sie keine Carbonsäurereinigungsmittel oder Benzin, Alkohol oder ähnliches. Diese beschädigen die Oberflächen der Geräte. Außerdem sind die Dämpfe gesundheitsschädlich und explosiv. Verwenden Sie zum Reinigen keine scharfkantigen Werkzeuge, Schraubendreher, Metallbürsten oder ähnliches. Warnung: Schützen Sie die Batterie vor Feuer, zu viel Hitze und Sonnenschein.

GENERELLE SICHERHEIT

- * Mit einem sauberen, trockenen Tuch oder Pinsel reinigen, keine Lösungsmittel oder Schleifmittel verwenden. Vermeiden Sie Feuchtigkeit an allen elektrischen Bauteilen.
- * Bewahren Sie alle Teile außerhalb der Reichweite von Kindern auf.
- * Vermeiden Sie eine nasse, sehr kalte oder warme Umgebung. Dies kann elektronische Leiterplatten beschädigen.
- * Vermeiden Sie Stürze oder Stöße. Dies kann die elektronischen Schaltkreise beschädigen.
- * Reparaturen oder das Öffnen dieses Artikels dürfen nur von einem autorisierten Reparaturbetrieb durchgeführt werden.
- * Drahtlose Systeme können Störungen bei schnurlosen Telefonen, Mikrowellenherden und anderen Geräten verursachen.
- * Drahtlose Geräte im 2,4-GHz-Bereich. Halten Sie das System mindestens 3 m entfernt die Geräte während der Installation und des Betriebs.

HOCHSPANNUNG

- * Alle elektrischen Anschlüsse und Verbindungskabel müssen den entsprechenden Regeln entsprechen und der Bedienungsanleitung entsprechen.
- * Überlasten Sie Steckdosen oder Verlängerungskabel nicht. Dies könnte andernfalls zu Feuer oder Stromschlag führen.
- * Ersetzen Sie beschädigte Stromkabel niemals selbst! Entfernen Sie sie in diesem Fall aus dem Netz und bringen Sie die Geräte in den Laden.
- * Das Produkt muss korrekt installiert sein, damit es zuverlässig funktioniert. Diese Anweisungen und die Bedienungsanleitung müssen daher sorgfältig studiert werden.
- * Installieren Sie das Produkt wie in der Bedienungsanleitung angegeben.

NIEDRIGE SPANNUNG

- * Bewahren Sie Batterien außerhalb der Reichweite von Kindern auf. Schlucken Sie die Batterien nicht. Wenn eine Zelle oder Batterie verschluckt wird, rufen Sie sofort einen Arzt an.

VERWIJDERING



Correcte verwijdering van dit product (elektrische en elektronische afvalapparatuur) (van toepassing in de Europese Unie en andere Europese landen met gescheiden inzamelingsystemen). Deze marking op het product of het bijbehorende informatie-materiaal geeft aan dat het aan het einde van zijn levensduur niet met ander huishoudelijk afval mag worden weggegooid. Om mogelijke schade aan het milieu of de menselijke gezondheid door ongecontroleerde afvalverwijdering te voorkomen, moet u dit van andere soorten afval scheiden en op een verantwoorde manier recycelen om het duurzame hergebruik van materiële hulpbronnen te bevorderen. Huishoudelijke gebruikers moeten contact opnemen met de winkel waar ze dit product hebben gekocht of met de gemeente waar ze wonen om te vernemen waar en hoe ze dit product milieuvriendelijk kunnen laten recycelen. Zakelijke gebruikers dienen contact op te nemen met hun leverancier en de voorwaarden van het koopcontract te raadplegen. Dit product mag niet worden gemengd met ander bedrijfsafval voor verwijdering.

- * Gooi lege batterijen altijd in de afvalbak.
- * Als de batterij in het product is ingebouwd, open u het product en verwijdert u de batterij.

ONDERHOUD

De apparaten zijn onderhoudsvrij, dus maak ze nooit open. De garantie vervalt wanneer u het apparaat opent. Reinig de buitenkant van de apparaten alleen met een zachte, droge doek of een borstel. Verwijder de apparaten van alle spanningsbronnen voordat u ze reinigt. Gebruik geen carbonzuurreinigers of benzine, alcohol of iets dergelijks. Deze beschadigen de oppervlakken van de apparaten. Bovendien zijn de dampen gevaarlijk voor uw gezondheid en explosief. Gebruik voor het reinigen geen gereedschap met scherpe randen, schroevendraaiers, metalen borstels of iets dergelijks. Waarschuwing: bescherm de batterij tegen vuur, te veel hitte en zonlicht.

ALGEMENE VEILIGHEID

- * Reinig met een schone, droge doek of borstel, gebruik geen oplosmiddelen of schuimmiddelen. Vermijd vocht op alle elektrische componenten.
- * Houd alle onderdelen buiten bereik van kinderen.
- * Vermijd een natte, zeer koude of warme omgeving; dit kan elektronische printplaten beschadigen.
- * Voorkom vallen of schokken; dit kan de elektronische schakelingen beschadigen.
- * Reparatie of opening van dit item mag alleen worden uitgevoerd door een erkende reparateur.
- * Draadloze systemen kunnen storing veroorzaken bij draadloze telefoons, magnetrons en andere draadloze apparaten die werken in het 2,4 GHz-bereik. Houd het systeem op minstens 3 meter afstand van de apparaten tijdens installatie en bediening.

HOOG VOLTAGE

- * Alle elektrische aansluitingen en aansluitkabels moeten voldoen aan de toepasselijke regels en overeenkomen met de bedieningsinstructies.
- * Overbelast stopcontacten of verlengsnoeren niet; dit kan anders brand of elektrische schokken tot gevolg hebben.
- * Vervang nooit zelf beschadigde stroomkabels! Haal ze in dat geval van het net en breng de apparaten naar de winkel.
- * Het product moet correct worden geïnstalleerd om betrouwbaar te werken. Deze instructies en de gebruikershandleiding moeten daarom zorgvuldig worden bestudeerd.
- * Installeer het product zoals aangegeven in de gebruikershandleiding.

LAGE SPANNING

- * Houd batterijen buiten het bereik van kinderen. Slik de batterijen niet in. Bel onmiddellijk een arts als een cel of batterij is ingestikt.

DISPOSIZIONE



Corretto smaltimento di questo prodotto (rifiuti di apparecchiature elettriche ed elettroniche) (applicabile nell'Unione Europea e in altri paesi europei con sistemi di raccolta differenziata). Questo marchio riportato sul prodotto o sulla sua documentazione, indica che non deve essere smaltito con altri rifiuti domestici alla fine della sua vita utile. Per prevenire possibili danni all'ambiente o alla salute umana causati dallo smaltimento incontrollato dei rifiuti, separarli da altri tipi di rifiuti e riciclarli in modo responsabile per promuovere il riutilizzo sostenibile delle risorse materiali. Gli utenti domestici devono contattare il rivenditore presso il quale hanno acquistato questo prodotto o l'ufficio del governo locale per i dettagli su dove e come possono portare questo articolo per un riciclaggio sicuro per l'ambiente. Gli utenti aziendali devono contattare il proprio fornitore e verificare i termini e le condizioni del contratto di acquisto. Questo prodotto non deve essere miscelato con altri rifiuti commerciali per lo smaltimento.

- * Gettare sempre le batterie scariche nel cestino delle batterie.
- * Se la batteria è incorporata all'interno del prodotto, aprire il prodotto e rimuovere la batteria.

MANUTENZIONE

I dispositivi sono esenti da manutenzione, quindi non aprirli mai. La garanzia decade quando aprite l'apparecchio. Pulire la parte esterna dei dispositivi solo con un panno morbido e asciutto o una spazzola. Prima della pulizia, rimuovere i dispositivi da tutte le fonti di tensione. Non utilizzare detergenti carbossilici o benzina, alcool o simili. Questi danneggiano le superfici dei dispositivi. Inoltre, i vapori sono pericolosi per la salute ed esplosivi. Non utilizzare strumenti con bordi affilati, cacciaviti, spazzole metalliche o simili per la pulizia. Avvertenza: proteggere la batteria dal fuoco, dal calore eccessivo e dal sole.

SICUREZZA GENERALE

- * Pulire con un panno o una spazzola puliti e asciutti, non utilizzare solventi o abrasivi. Evitare l'umidità su tutti i componenti elettrici.
- * Tenere tutte le parti fuori dalla portata dei bambini.
- * Evita un ambiente umido, molto freddo o caldo; questo potrebbe danneggiare le schede dei circuiti elettronici.
- * Evitare cadute o urti; questo potrebbe danneggiare i circuiti elettronici.
- * Le riparazioni o l'apertura di questo articolo possono essere eseguite solo da un riparatore autorizzato.
- * I sistemi wireless possono causare interferenze per telefoni cordless, forni a microonde e altri dispositivi wireless che operano nella gamma di 2,4 GHz. Tenere il sistema ad almeno 3 m di distanza da i dispositivi durante l'installazione e il funzionamento.

ALTA TENSIONE

- * Tutti i collegamenti elettrici e i cavi di collegamento devono essere conformi alle regole appropriate e corrispondere alle istruzioni per l'uso.
- * Non sovraccaricare le prese elettriche o le prolunghie; altrimenti potrebbero verificarsi incendi o scosse elettriche.
- * Non sostituire mai da soli i cavi di alimentazione danneggiati! In questo caso, rimuovili dalla rete e porta i dispositivi al negozio.
- * Il prodotto deve essere installato correttamente per poter funzionare in modo affidabile, pertanto queste istruzioni e la guida per l'utente devono essere attentamente studiate.
- * Installare il prodotto come indicato nella guida dell'utente.

BASSO VOLTAGGIO

- * Tenere le batterie fuori dalla portata dei bambini. Non ingoiare le batterie. In caso di ingestione di una cella o di una batteria, chiamare immediatamente un medico.

DISPOSITION



Élimination correcte de ce produit (déchets d'équipements électriques et électroniques) (applicable dans l'Union européenne et dans d'autres pays européens dotés de systèmes de collecte séparés). Ce marquage figurant sur le produit ou sa documentation indique qu'il ne doit pas être jeté avec d'autres déchets ménagers à la fin de sa durée de vie. Pour éviter tout dommage à l'environnement ou à la santé humaine résultant d'une élimination incontrôlée des déchets, veuillez les séparer des autres types de déchets et les recycler de manière responsable pour promouvoir la réutilisation durable des ressources matérielles. Les utilisateurs domestiques doivent contacter soit le revendeur auprès duquel ils ont acheté ce produit, soit leur administration locale, pour savoir où et comment ils peuvent emporter cet article pour un recyclage respectueux de l'environnement. Les utilisateurs professionnels doivent contacter leur fournisseur et vérifier les termes et conditions du contrat d'achat. Ce produit ne doit pas être mélangé avec d'autres déchets commerciaux pour l'élimination.

- * Jetez toujours les piles vides dans le bac de recyclage des piles.
- * Si la batterie est intégrée à l'intérieur du produit, ouvrez le produit et retirez la batterie.

ENTRETIEN

Les appareils ne nécessitent aucun entretien, ne les ouvrez donc jamais. La garantie devient caduque lorsque vous ouvrez l'appareil. Nettoyez uniquement l'extérieur des appareils avec un chiffon doux et sec ou une brosse. Avant le nettoyage, retirez les appareils de toutes les sources de tension. N'utilisez aucun produit de nettoyage carboxylique ou essence, alcool ou similaire. Ceux-ci endommagent les surfaces des appareils. De plus, les vapeurs sont dangereuses pour votre santé et explosives. N'utilisez pas d'outils tranchants, tournevis, brosses métalliques ou similaires pour le nettoyage. Attention: protégez la batterie contre le feu, la chaleur excessive et le soleil.

SÉCURITÉ GÉNÉRALE

- * Nettoyez avec un chiffon ou une brosse propre et sec, n'utilisez aucun solvant ou abrasif. Évitez l'humidité sur tous les composants électriques.
- * Gardez toutes les pièces hors de la portée des enfants.
- * Évitez un environnement humide, très froid ou chaud; cela peut endommager les cartes électroniques.
- * Évitez les chutes ou les chocs; cela peut endommager les circuits électroniques.
- * Les réparations ou l'ouverture de cet article ne peuvent être effectuées que par un réparateur agréé.
- * Les systèmes sans fil peuvent provoquer des interférences avec les téléphones sans fil, les fours à micro-ondes et autres appareils sans fil fonctionnant dans la plage 2,4 GHz. Gardez le système à au moins 3 m de les appareils pendant l'installation et le fonctionnement.

HAUTE TENSION

- * Toutes les connexions électriques et câbles de connexion doivent être conformes aux règles appropriées et correspondre aux instructions d'utilisation.
- * Ne surchargez pas les prises électriques ou les rallonges; cela pourrait autrement entraîner un incendie ou un choc électrique.
- * Ne remplacez jamais vous-même les câbles d'alimentation endommagés! Dans ce cas, retirez-les du réseau et apportez les appareils au magasin.
- * Le produit doit être correctement installé pour fonctionner de manière fiable. Ces instructions et le mode d'emploi doivent donc être étudiés attentivement.
- * Installez le produit comme indiqué dans le guide de l'utilisateur.

BASSE TENSION

- * Gardez les piles hors de portée des enfants. N'avez pas les piles. Lorsqu'une cellule ou une batterie est avalée, appelez immédiatement un médecin.

DISPOSICIÓN



Eliminación correcta de este producto (residuos de equipos eléctricos y electrónicos) (aplicable en la Unión Europea y otros países europeos con sistemas de recolección separados). Esta marca que se muestra en el producto o en su documentación indica que no debe desecharse con otros residuos domésticos al final de su vida útil. Para evitar posibles daños al medio ambiente o a la salud humana debido a la eliminación incontrolada de desechos, sepárelos de otros tipos de desechos y recíclalos de manera responsable para promover la reutilización sostenible de los recursos materiales. Los usuarios domésticos deben comunicarse con el minorista donde compraron este producto o con la oficina del gobierno local para obtener detalles sobre dónde y cómo pueden llevar este artículo para un reciclaje ambientalmente seguro. Los usuarios comerciales deben ponerse en contacto con su proveedor y consultar los términos y condiciones del contrato de compra. Este producto no debe mezclarse con otros desechos comerciales para su eliminación.

- * Siempre arroje las baterías vacías al contenedor de reciclaje de baterías.
- * Si la batería está incorporada dentro del producto, abra el producto y retire la batería.

MANTENIMIENTO

Los dispositivos no requieren mantenimiento, por lo que nunca los abra. La garantía se anula al abrir el aparato. Limpie solo el exterior de los dispositivos solo con un paño suave y seco o un cepillo. Antes de limpiar, retire los dispositivos de todas las fuentes de voltaje. No utilice agentes limpiadores carboxilicos ni gasolina, alcohol o similares. Estos dañan las superficies de los dispositivos. Además, los vapores son peligrosos para la salud y explosivos. No utilice herramientas de bordes afilados, destornilladores, cepillos de metal o similares para la limpieza. Advertencia: Proteja la batería del fuego, demasiado calor y luz solar.

SEGURIDAD GENERAL

- * Limpie con un paño o cepillo limpio y seco, sin disolventes ni abrasivos. Evite la humedad en todos los componentes eléctricos.
- * Mantenga todas las piezas fuera del alcance de los niños.
- * Evite un ambiente húmedo, muy frío o cálido; esto puede dañar las placas de circuitos electrónicos.
- * Evite caídas o golpes; esto puede dañar los circuitos electrónicos.
- * Las reparaciones o la apertura de este artículo solo pueden ser realizadas por un técnico autorizado.
- * Los sistemas inalámbricos pueden causar interferencias en teléfonos inalámbricos, hornos microondas y otros dispositivos inalámbricos que operan en el rango de 2,4 GHz. Mantenga el sistema a menos de 3 m de distancia los dispositivos durante la instalación y el funcionamiento.

ALTO VOLTAJE


- * Todas las conexiones eléctricas y cables de conexión deben cumplir con las reglas correspondientes y coincidir con las instrucciones de funcionamiento.
- * No sobrecargue los enchufes eléctricos o los cables de extensión; De lo contrario, esto podría provocar un incendio o una descarga eléctrica.
- * Nunca reemplace los cables de alimentación dañados usted mismo! En este caso, quítelos de la red y lleve los dispositivos a la tienda.
- * El producto debe estar correctamente instalado para que funcione de manera confiable, por lo que estas instrucciones y la guía del usuario deben estudiarse detenidamente.
- * Instale el producto como se indica en la guía del usuario.

BAJA TENSION

- * Mantenga las baterías fuera del alcance de los niños. No se trague las baterías. Cuando se ingiera una celda o batería, llame a un médico de inmediato.

CZ00.249 + CZ00.059

DISPOSIÇÃO

 Descarte correto deste produto (Resíduos de equipamentos elétricos e eletrônicos) (aplicável na União Europeia e em outros países europeus com sistemas de coleta seletiva). Esta marcação, presente no produto ou em sua literatura, indica que não deve ser descartado junto com outros resíduos domésticos no final de sua vida útil. Para evitar possíveis danos ao meio ambiente ou à saúde humana devido ao descarte descontrolado de lixo, separe-o de outros tipos de lixo e recicle-o de maneira responsável para promover a reutilização sustentável dos recursos materiais. Os usuários domésticos devem entrar em contato com o revendedor onde adquiriram este produto ou com o escritório do governo local para obter detalhes sobre onde e como podem levar este item para uma reciclagem segura para o meio ambiente. Os usuários comerciais devem entrar em contato com seu fornecedor e verificar os termos e condições do contrato de compra. Este produto não deve ser misturado com outros resíduos comerciais para descarte.

- * Sempre jogue as baterias vazias na lixeira.
- * Se a bateria estiver embutida no produto, abra o produto e remova a bateria.

MANUTENÇÃO

Os dispositivos não precisam de manutenção, portanto, nunca os abra. A garantia perde a validade ao abrir o aparelho. Limpe o exterior dos dispositivos apenas com um pano macio e seco ou uma escova. Antes de limpar, remova os dispositivos de todas as fontes de tensão. Não use nenhum agente de limpeza carboxílico ou gasolina, álcool ou similar. Isso danifica as superfícies dos dispositivos. Além disso, os vapores são perigosos para a saúde e são explosivos. Não use ferramentas afiadas, chaves de fenda, escovas de metal ou similares para limpar. Aviso: Proteja a bateria contra fogo, muito calor e luz solar.

SEGURANÇA GERAL

- * Limpe com um pano limpo e seco ou escova, não use solventes ou abrasivos. Evite umidade em todos os componentes elétricos.
- * Mantenha todas as peças fora do alcance das crianças.
- * Evite ambientes úmidos, muito frios ou quentes; isso pode danificar as placas de circuito eletrônico.
- * Evite quedas ou choques; isso pode danificar os circuitos eletrônicos.
- * Os reparos ou abertura deste item só podem ser feitos por um reparador autorizado.
- * Os sistemas sem fio podem causar interferência em telefones sem fio, fornos de microondas e outros dispositivos sem fio operando na faixa de 2,4 GHz. Mantenha o sistema a pelo menos 3m de distância os dispositivos durante a instalação e operação.


ALTA VOLTAGEM

- * Todas as conexões elétricas e cabos de conexão devem estar em conformidade com as regras apropriadas e corresponder às instruções de operação.
- * Não sobrecarregue as tomadas elétricas ou cabos de extensão; caso contrário, isso pode resultar em incêndio ou choque elétrico.
- * Nunca substitua cabos de alimentação danificados você mesmo! Nesse caso, retire-os da rede e leve os aparelhos para a loja.
- * O produto deve ser instalado corretamente para funcionar de forma confiável. Estas instruções e o manual do usuário devem, portanto, ser estudados cuidadosamente.
- * Instale o produto conforme indicado no guia do usuário.

BAIXA VOLTAGEM

- * Mantenha as baterias fora do alcance das crianças. Não engula as baterias. Quando uma célula ou bateria for engolida, chame um médico imediatamente.

FÖRFOGANDE

 Korrekt avfallshantering av denna produkt (Elektrisk och elektronisk avfall) (Gäller i Europeiska unionen och andra europeiska länder med separata insamlingsystem). Denna märkning som visas på produkten eller dess litteratur indikerar att den inte ska kasseras med annat hushållsavfall vid slutet av dess livslängd. För att förhindra eventuell skada på miljön eller människors hälsa från okontrollerat avfallshantering, vänligen separera detta från andra typer av avfall och återvinna det på ett ansvarsfullt sätt för att främja en hållbar återanvändning av materialresurser. Hushållsanvändare ska kontakta antingen återförsäljaren där de köpte produkten eller deras lokala myndighetskontor för information om var och hur de kan ta med den här produkten för miljösäker återvinning. Affärsanvändare bör kontakta sin leverantör och kontrollera villkoren i köpeavtalet. Denna produkt ska inte blandas med annat kommersiellt avfall för bortskaftande.

- * Kasta alltid tomma batterier i batteriet.
- * Om batteriet är inbyggt i produkten öppnar du produkten och tar ut batteriet.

UNDERHÅLL

Enheterna är underhållsfria, så öppna dem aldrig. Garantin upphör att gälla när du öppnar apparaten. Rengör endast utsidan av enheterna med en mjuk, torr trasa eller en borste. Ta bort enheterna från alla spänningskällor före rengöring. Använd inga karboxylrengöringsmedel eller bensin, alkohol eller liknande. Dessa skadar ytor på enheterna. Dessutom är ångorna hälsofarliga och explosiva. Använd inga vassa verktyg, skruvmejslar, metallborstar eller liknande för rengöring. Varning: Skydda batteriet mot eld, för mycket värme och solens.

ALLMÅN SÄKERHET

- * Rengör med en ren, torr trasa eller borste, använd inga lösningsmedel eller slipmedel. Undvik fukt på alla elektriska komponenter.
- * Förvara alla delar utom räckhåll för barn.
- * Undvik en våt, mycket kall eller varm miljö, detta kan skada elektroniska kretskort.
- * Undvik att tappa eller stöta detta kan skada de elektroniska kretsarna.
- * Reparationer eller öppnande av denna artikel får endast utföras av en auktoriserad reparatör.
- * Trådlösa system kan orsaka störningar för trådlösa telefoner, mikrovågsugnar och andra trådlösa enheter som arbetar inom 2,4 GHz-området. Håll systemet minst 3 meter från enheterna under installation och drift.


HÖGSPÄNNING

- * Alla elektriska anslutningar och anslutningskablar måste uppfylla tillämpliga regler och matcha bruksanvisningen.
- * Överbelast inte eluttag eller förlängningsladdar; detta kan annars leda till brand eller elchock.
- * Byt aldrig ut skadade elkablar själv! Ta i så fall bort dem från nätet och ta enheterna till butiken.
- * Produkten måste installeras korrekt för att den ska fungera pålitligt. Dessa instruktioner och användarhandboken måste därför studeras noggrant.
- * Installera produkten enligt anvisningarna i användarhandboken.

LÅG SPÄNNING

- * Förvara batterier utom räckhåll för barn. Svälj inte batterierna. Kontakta en läkare omedelbart om en cell eller ett batteri sväljs.

SPRZEDAŻ

 Prawidłowe usuwanie tego produktu (zużyty sprzęt elektryczny i elektroniczny) (dotyczy krajów Unii Europejskiej i innych krajów europejskich z oddzielnymi systemami zbiórki). To oznaczenie umieszczone na produkcie lub jego literaturze wskazuje, że po zakończeniu okresu użytkowania nie należy go wyrzucać razem z innymi odpadami z gospodarstwa domowego. Aby zapobiec możliwym szkodom dla środowiska lub zdrowia ludzi w wyniku niekontrolowanego usuwania odpadów, należy je oddzielić od innych rodzajów odpadów i poddać recyklingowi w sposób odpowiedzialny, aby promować zrównoważone ponowne wykorzystanie zasobów materiałowych. Użytkownicy domowi powinni skontaktować się ze sprzedawcą, u którego kupili ten produkt, lub z lokalnym urzędem w celu uzyskania szczegółowych informacji o tym, gdzie i jak mogą zabrać ten przedmiot w celu bezpiecznego dla środowiska recyklingu. Użytkownicy biznesowi powinni skontaktować się ze swoim dostawcą i sprawdzić warunki umowy zakupu. Tego produktu nie należy mieszać z innymi odpadami handlowymi w celu utylizacji.

- * Zawsze wyrzuć puste baterie do pojemnika na zużyte baterie.
- * Jeśli bateria jest wbudowana w produkt, otwórz produkt i wyjmij baterię.

KONSERWACJA

Urządzenia nie wymagają konserwacji, więc nigdy ich nie otwieraj. Po otwarciu urządzenia gwarancja traci ważność. Czyść urządzenia z zewnątrz tylko miękką, suchą szmatką lub szcoteczką. Przed czyszczeniem odłącz urządzenia od wszystkich źródeł napięcia. Nie używaj żadnych karboxylowych środków czyszczących, benzyny, alkoholu itp. Powodują one uszkodzenie powierzchni urządzeń. Poza tym opary są niebezpieczne dla zdrowia i wybuchowe. Do czyszczenia nie używaj żadnych ostrych narzędzi, śrubokrętów, metalowych szcetek itp. Ostrzeżenie: Chroni akumulator przed ogniem, nadmiernym ciepłem i słońcem.

OGÓLNE BEZPIECZEŃSTWO

- * Czyść czystą, suchą szmatką lub szcoteczką, nie używaj rozpuszczalników ani materiałów ściernych. Unikaj zawilgocenia wszystkich elementów elektrycznych.
- * Wszystkie części należy przechowywać poza zasięgiem dzieci.
- * Unikaj wilgotnego, bardzo zimnego lub ciepłego środowiska; może to spowodować uszkodzenie płytek obwodów elektronicznych.
- * Unikaj upuszczenia lub wstrząsów; może to spowodować uszkodzenie obwodów elektronicznych.
- * Naprawy lub otwierania tego elementu może dokonywać tylko autoryzowany warsztat.
- * Systemy bezprzewodowe mogą powodować zakłócenia w telefonach bezprzewodowych, kuchenkach mikrofalowych i innych urządzeniach bezprzewodowo działające w paśmie 2,4GHz. Trzymaj system w odległości co najmniej 3 m od urządzenia podczas instalacji i eksploatacji.


WYSOKIE NAPIĘCIE

- * Wszystkie połączenia elektryczne i kable połączeniowe muszą być zgodne z odpowiednimi przepisami i zgodne z instrukcją obsługi.
- * Nie przeciążaj gniazdek elektrycznych ani przedłużaczy; w przeciwnym razie mogłoby to spowodować pożar lub porażenie prądem.
- * Nigdy nie wymieniał samodzielnie uszkodzonych przewodów zasilających! W takim przypadku usuń je z sieci i zabierz urządzenia do sklepu.
- * Aby produkt działał niezawodnie, musi być prawidłowo zainstalowany, dlatego należy dokładnie zapoznać się z niniejszą instrukcją i instrukcją obsługi.
- * Zainstaluj produkt zgodnie z instrukcją obsługi.

NISKIE NAPIĘCIE

- * Baterie należy przechowywać poza zasięgiem dzieci. Nie polękaj baterii. W przypadku polknięcia ognia lub baterii należy natychmiast wezwać lekarza.

BORTSKAFFELSE

 Korrekt bortskaftelse af dette produkt (Affald af elektrisk og elektronisk udstyr) (Gælder i EU og andre europæiske lande med separate indsamlingssystemer). Denne mærkning, der vises på produktet eller dets litteratur, indikerer, at det ikke skal bortskaftes med andet husholdningsaffald ved slutningen af dets levetid. For at forhindre mulig skade på miljøet eller menneskers sundhed ved ukontrolleret bortskaftelse af affald skal du adskille dette fra andre typer affald og genbruge det ansvarligt for at fremme bæredygtig genbrug af materielle ressourcer. Husholdningsbrugere skal kontakte enten forhandleren, hvor de købte dette produkt, eller deres lokale myndighedskontor for at få oplysninger om, hvor og hvordan de kan tage denne vare til miljømæssig sikker genbrug. Forretningsbrugere skal kontakte deres leverandør og kontrollere vilkårene og betingelserne i købekontrakten. Dette produkt bør ikke blandes med andet kommercielt affald til bortskaftelse.

- * Smid altid tomme batterier i genbrugsbeholderen.
- * Hvis batteriet er indbygget i produktet, skal du åbne produktet og fjerne batteriet.

VEDLIGEHOLDELSE

Enhederne er vedligeholdelsesfrie, så åbn dem aldrig. Garantien bortfalder, når du åbner apparatet. Rengør kun ydersiden af enhederne med en blød, tør klud eller en børste. Fjern udstyret fra alle spændingskilder inden rengøring. Brug ikke carboxylrengøringsmidler eller benzin, alkohol eller lignende. Disse beskadiger enhedernes overflader. Desuden er dampene sundhedsfarlige og eksplosive. Brug ikke skarpe kanter, skruetrækkere, metalborster eller lignende til rengøring. Advarsel: Beskyt batteriet mod ild, for meget varme og solskin.

GENEREL SIKKERHED

- * Rengør med en ren, tør klud eller børste, brug ikke opløsningsmidler eller silbemidler. Undgå fugt på alle elektriske komponenter.
- * Opbevar alle dele uden for børns rækkevidde.
- * Undgå et vådt, meget koldt eller varmt miljø, dette kan beskadige elektroniske kredsløb.
- * Undgå at tæbe eller stød dette kan beskadige de elektroniske kredsløb.
- * Reparationer eller åbning af denne genstand må kun udføres af en autoriseret reparatør.
- * Trådløse systemer kan forårsage interferens for trådløse telefoner, mikrobølgeovne og andre trådløse enheder, der fungerer i 2,4 GHz-området. Hold systemet mindst 3 m væk fra enhederne under installation og drift.

HØJSPÆNDING

- * Alle elektriske forbindelser og tilslutningskablar skal overholde de relevante regler og matche driftsvejledningen.
- * Overbelast ikke stikkontakter eller forlængerledninger, dette kan ellers resultere i brand eller elektrisk stød.
- * Udskift aldrig selv beskadigede strømledninger! I dette tilfælde skal du fjerne dem fra nettet og tage enhederne til butikken.
- * Produktet skal installeres korrekt, hvis det skal fungere pålideligt. Disse instruktioner og brugervejledningen skal derfor studeres nøje.
- * Installer produktet som angivet i brugervejledningen.

LAV SPÆNDING

- * Opbevar batterier utilgængeligt for børn. Slug ikke batterierne. Hvis en celle eller et batteri sluges, skal du straks kontakte en læge.