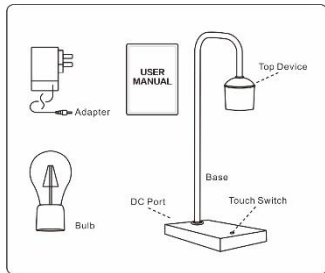


## GEBRUIKERSHANDLEIDING

Bedankt voor het kopen van de Zwevende Lamp. Om ervoor te zorgen dat de lamp goed werkt en veilig wordt gebruikt, raden we je aan de instructies in de handleiding door te nemen. Hierin vind je belangrijke veiligheidsinformatie en juiste procedures om ongelukken en verkeerd gebruik te voorkomen. Neem even de tijd om alles goed door te nemen en van je zwevende lamp te genieten!



### Inhoud verpakking

- ① Lamp standaard
- ② Adapter
- ③ Lamp fitting
- ④ Gebruikershandleiding

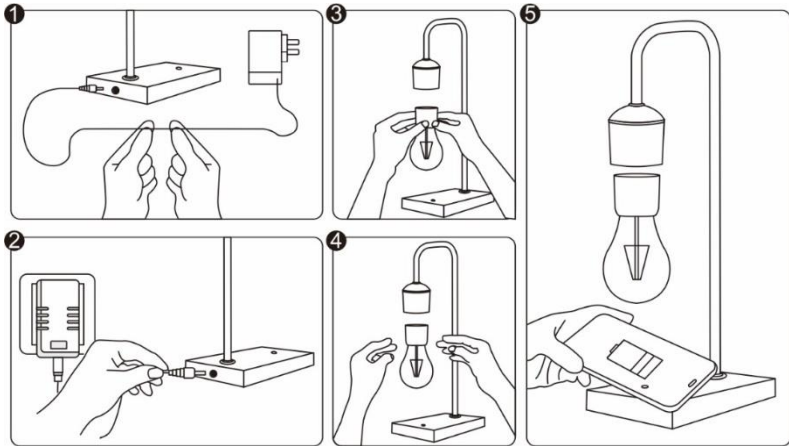
### Veiligheidsmaatregelen

- 1) Zorg ervoor dat er geen metalen voorwerpen aan je handen zitten of in de buurt liggen voordat je het product gebruikt.
- 2) Deze lamp is bedoeld voor gebruik binnenshuis en in omgevingen waar de omgevingstemperatuur tussen  $-5^{\circ}\text{C}$  en  $35^{\circ}\text{C}$  ligt.
- 3) Houd het product droog en vermijd gebruik in vochtige omgevingen. Als het product in aanraking komt met vloeistof, schakel het dan onmiddellijk uit.

De basis van het product moet op een vlakke ondergrond worden geplaatst. Zet het niet neer op oppervlakken of materialen die magneten bevatten, omdat dit de werking van het product kan verstoren.

## GEbruikers AANWIJZING

- 1) Plaats de basis op een vlakke ondergrond, sluit de kabel aan op de gelijkstroomingang van de basis en steek de adapter in het stopcontact (100-240VAC).
- 2) Houd de magnetische lamp ongeveer 8 cm onder de houder en beweeg hem langzaam omhoog. Zodra deze dichtbij genoeg is, voel je de magneet de lamp vergrendelen. Je kunt dan de lamp loslaten.
- 3) Raak de aan/uit-bedieningsknop op de basis aan om de lamp AAN en UIT te zetten.



### Optioneel: Draadloze Opladen

Als je telefoon draadloze oplaadmogelijkheden heeft, plaats je telefoon op de basis gemarkeerd met het Qi-oplaaksymbool en je telefoon begint onmiddellijk op te laden. Probeer de telefoon te verplaatsen om de juiste positie te vinden als het opladen niet begint. Het draadloze oplaadpad werkt met alle compatibele draadloos oplaadbare telefoons.

### TIPS

- In het begin kan het even oefenen zijn om de lamp correct te bedienen. Als het je niet meteen lukt om de lamp te laten zweven, laat je niet ontmoedigen en probeer het opnieuw. Je zult al snel in staat zijn om het evenwichtspunt gemakkelijk te vinden.
- Wees voorbereid om de lamp op te vangen of leg een zacht oppervlak eronder om schade aan het product te voorkomen.