



Stap 1: bepaal de juiste plaats en teken het gat van de houder af.



Stap 2: boor het gat en plaats de plug



Stap 3: plaats schroef door de koker van de houder met een schroevendraaier

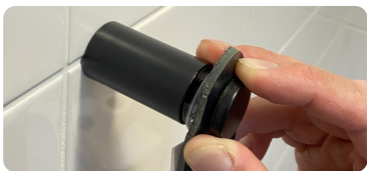


Stap 4: plaats de schroef in de plug en schroef de houder vast

vervolg op andere zijde >



Stap 5: plaats de schroefdop door het gat in de leren houder.



Stap 6: draai de schroefdop in de koker aan de wand



Stap 7: plaats maximaal 4 rollen in de houder