



SMART INFRAROOD PANEEL

SUPERIA

MET WIFI, INCLUSIEF VOETJES

HANDLEIDING & INSTRUCTIES

V0423

HANDLEIDING & INSTRUCTIES

INHOUD

Inhoud	2
Specificaties	3
Leveringsomvang	3
Belangrijke veiligheidsinformatie.....	3
Garantie	3
Installatievoorschriften	4
Installatie	5
Montage aan de wand.....	6
Montage op voetjes	6
Display en Bediening	7
Display en toetsen	7
Afstandsbediening.....	7
Bediening op het paneel	7
Handmatige modus	8
Verbinden met de App (Tuya).....	9
In de Smart Life App.....	10
Algemeen	10
Programma instellen	11
Smart functies / scenes	12
Instellen spraakopdracht.....	13
Onderhoud en service	14
Onderhoud	14
Schoonmaken	14
Ondersteuning	14
Veel gestelde vragen en problemen.....	15
Technische gegevens	16



Gefeliciteerd met de aanschaf van dit Superia infrarood paneel! Deze Superia infrarood panelen kunnen direct worden ingestoken in een geschikt stopcontact en zijn uitgevoerd met een geïntegreerde thermostaat én een wifi module. Montage kan aan de wand of vrijstaand met de meegeleverde voetjes.

Om te garanderen dat uw product optimaal werkt zijn er enkele aandachtspunten, deze zijn beschreven in deze installatievoorschriften. Alleen bij juiste montage en gebruik volgens deze voorschriften kunnen wij u de volledige garantie geven. Lees voor montage deze voorschriften goed door en zorg voor het juiste gereedschap en materialen.

SPECIFICATIES

LEVERINGSOMVANG

- Infrarood paneel
- Voetjes (2 stuks)
- Schroeven en pluggen
(Let op, gebruik altijd passend bevestigingsmateriaal voor uw type wand)
- Nederlandstalige handleiding
- Afstandsbediening

KENMERKEN

- Het verwarmingselement is ontworpen als een efficiënt, comfortabel, gezond en duurzaam verwarmingssysteem.
- De verwarmingselementen verminderen luchtcirculatie, om zo een stille, schone leefomgeving te creëren.
- Het infrarood paneel kan direct in het stopcontact worden gestoken.
- Het infrarood paneel is uitgevoerd met een geïntegreerde thermostaat.
- Het infrarood paneel is voorzien van wifi functionaliteit.

BELANGRIJKE VEILIGHEIDSINFORMATIE

- ✓ Schakel altijd de stroom volledig af wanneer u de elektrische onderdelen hanteert, bij installatie, verwijderen, schoonmaken of onderhoud.
- ✓ Lees alle informatie in deze handleiding nauwkeurig door.
- ✓ Alle bedrading dient te worden uitgevoerd naar lokale en nationale bouwnormen en verordeningen.
- ✓ Gebruik de verwarmingspanelen enkel zoals beschreven in de handleiding.
- ✓ Sluit niet meer dan 3600 watt vermogen aan per groep.

GARANTIE

Alleen bij juiste montage volgens deze voorschriften kunnen wij u de volledige garantie geven. Infrarood panelen zijn een onderhoudsvrij verwarmingssysteem met een garantie van 2 jaar op de elektrotechnische werking van de elementen.



INSTALLATIEVOORSCHRIFTEN

- Het niet opvolgen van de waarschuwingen en instructies kan elektrische schokken, branden/of ernstig letsel tot gevolg hebben.
- Bewaar alle waarschuwingen en instructies voor toekomstig gebruik.
- Monteer apparaten die alleen voor wandmontage zijn ontworpen niet aan het plafond. Dit brengt risico's met zich mee.
- Kinderen mogen niet met het apparaat spelen.
- Reiniging en gebruikersonderhoud mag niet door kinderen worden uitgevoerd zonder toezicht.
- Gebruik het apparaat niet in kleine ruimtes als er personen aanwezig zijn die de kamer niet zelfstandig kunnen verlaten en die niet onder voortdurend toezicht staan.
- Sommige delen van dit product kunnen erg heet worden en bij langdurig contact brandwonden veroorzaken.
- Bijzondere aandacht moet worden geschonken bij gebruik in de buurt van kinderen en kwetsbare mensen
- Installeer het paneel niet dichtbij gordijnen en andere brandbare stoffen en materialen.
- Gebruik het apparaat niet in explosiegevaarlijke ruimtes of ruimtes met een agressieve atmosfeer.
- Plaats het apparaat rechtop en stabiel.
- Laat het apparaat volledig drogen na een natte reiniging.
- Gebruik het niet als het nat is. Hanteer het apparaat niet met natte of vochtige handen. Stel het apparaat niet bloot aan direct spuitend water.
- Bedek of transporteer het apparaat niet tijdens gebruik.
- Ga niet op het apparaat zitten.
- Dit apparaat is geen speelgoed! Buiten bereik van kinderen en dieren houden.
- Controleer accessoires en aansluitonderdelen op mogelijke schade vóór elk gebruik van het apparaat. Gebruik geen defecte apparaten of onderdelen.
- Zorg ervoor dat alle elektrische kabels buiten het apparaat zijn beschermd tegen schade (bijv. veroorzaakt door dieren). Gebruik het apparaat nooit als elektrische kabels of de stroomaansluiting beschadigd zijn!



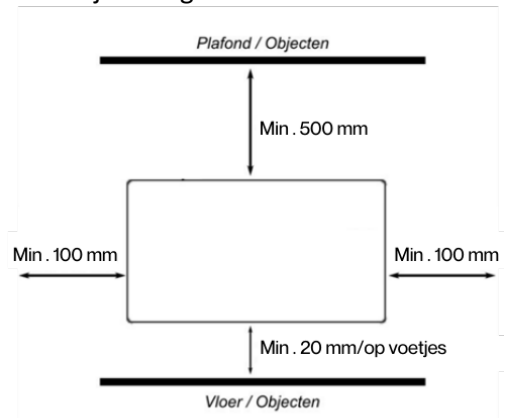
INSTALLATIE

VOORBEREIDING

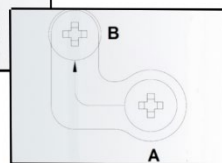
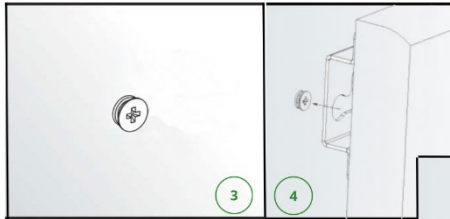
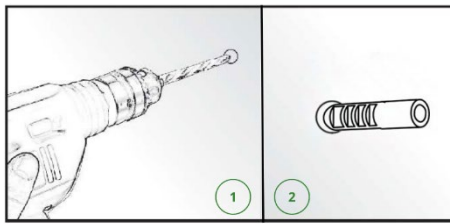
1. Verwijder alle eventuele beschermfolie van zowel de voor- als achterzijde van het paneel (let op, de plaatsing van beschermfolie kan per paneel verschillen).
2. Zorg dat er een geaard stroompunt beschikbaar is met 220-240 V/50 Hz en voldoende belastbaarheid.
3. Bepaal de positie van het infrarood paneel. Observeer hierbij de volgende minimale afstanden:

Wandmontage:

Voorzijde	Minimaal 30 cm
Links/Rechts	Minimaal 10 cm
Bovenzijde	Minimaal 50 cm



MONTAGE AAN DE WAND



1. Bepaal de juiste positie van het paneel en boor de gaten op de juiste plaatsen. **Let op dat u altijd het juiste materiaal voor uw wand gebruikt.**
2. Plaats de pluggen en schroeven in de wand.
3. Zorg ervoor dat de schroeven minimaal 0.5 cm uitsteken.
4. Plaats het infrarood paneel op de beugels.
5. Steek de stekker van het infrarood paneel in een geschikt stopcontact.

MONTAGE OP VOETJES

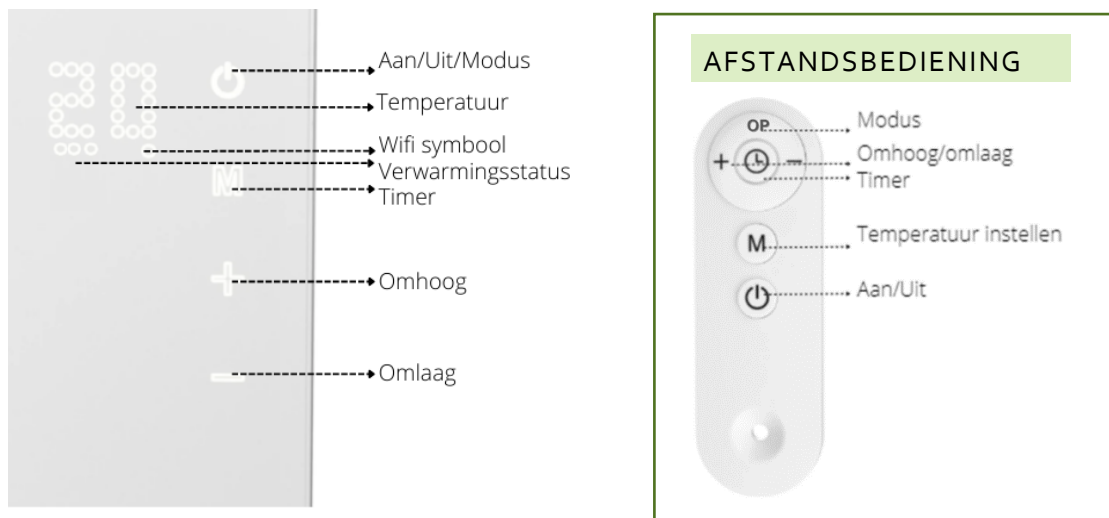
Let op bij plaatsing op de voetjes het paneel enkel in horizontale opstelling plaatsen!

1. Plaats de voetjes met de schroef aan de achterzijde op het paneel aan de lange onderzijde.
2. Verdeel de voetjes gelijkmatig over de breedte (ca 1/3 en ca. 2/3 van de breedte)
3. Draai de schroeven handvast aan totdat de voetjes goed vastzitten.
Gaat het paneel hellen? Draai de voetjes dan iets losser.
4. Plaats het paneel op een vlakke en stabiele ondergrond.
5. Steek de stekker in een geschikt stopcontact.
6. Verplaats het paneel alleen wanneer deze uitstaat.





DISPLAY EN BEDIENING

DISPLAY EN TOETSEN



BEDIENING OP HET PANEEL

AAN/UIT SCHAKELEN

Steek de stekker in het stopcontact. Druk vervolgens op de  knop om het infrarood paneel in te schakelen. Op het display wordt de ruimtetemperatuur getoond. Na gebruik eerst het paneel uitschakelen met de  knop alvorens de stekker uit het stopcontact te halen.

HANDMATIGE MODUS GEBRUIKEN

Om de handmatige modus te activeren gebruik de modus knop (OP) op de afstandsbediening of de aan/uit knop van het controlepaneel op het Superia paneel. De handmatige modus kan vanuit de app bediend worden. Voor het gebruik van de handmatige modus zie hieronder.

TEMPERATUUR INSTELLEN

Om de gewenste temperatuur in te stellen, druk op de + of – knop tot de gewenste temperatuur op het scherm wordt getoond. De ingestelde temperatuur knippert 5x, vervolgens wordt de ruimte temperatuur weer getoond. De ingestelde temperatuur wordt aangehouden doordat het paneel zichzelf aan-/uitschakelt zo nodig.

TIMER INSTELLEN

Druk kort op de M toets om de timer te activeren. Wanneer de timer is geactiveerd zal het infrarood paneel automatisch worden uitgeschakeld na de ingestelde tijd.

Gebruik de + of – knop om het gewenste aantal uren in te stellen. De ingestelde tijd knippert 5x, vervolgens wordt de ruimte temperatuur weer getoond.

HANDMATIGE MODUS

De handmatige modus kan op 2 manieren worden geactiveerd:

- Druk op de Modus knop (aangeduid met "OP") op de afstandsbediening
- Houd de aan/uit knop op het Superia paneel ingedrukt gedurende enkele seconden

Wanneer de handmatige modus is geactiveerd staat het paneel aan totdat deze handmatig wordt uitgeschakeld. De interne thermostaat wordt gedeactiveerd en de gebruiker bepaald wanneer de verwarming wordt aan-/uitgeschakeld.

In het scherm wordt enkel **OP** en de **aan/uit knop** getoond.

De handmatige modus kan worden gedeactiveerd door op de aan/uit knop op de afstandsbediening of de aan/uit knop op het bedieningspaneel te drukken.

Belangrijke aandachtspunten bij het gebruik van de manuele modus:

- Alle overige functies (inclusief de timer) worden gedeactiveerd in de manuele modus.
- Bediening in de app is niet mogelijk wanneer de manuele modus actief is, behalve het paneel aan/uit schakelen.
- Na uitschakelen blijft de manuele modus actief. Bij opnieuw inschakelen start het paneel in de manuele modus.
- De interne thermostaat is gedeactiveerd in de manuele modus. De aan/uit bediening is geheel handmatig.



VERBINDEN MET DE APP (TUYA)

SUPERIA PANEEL VOOR DE EERSTE KEER TOEVOEGEN AAN DE APP

Volg onderstaande stappen om het paneel toe te voegen aan de Tuya Smart Life App.

1. Maak een account aan of log in met een bestaand emailadres.
2. Voegt u als eerste in huis een apparaat toe aan de app? Maak dan een familie aan. Andere leden van de familie kunt u in een later stadium toevoegen.
3. Geef de familie een naam en stel indien gewenst de locatie in. Vink de kamers aan waarin u een Superia infrarood paneel heeft geïnstalleerd. Zo kunt u de apparaten gemakkelijk terugvinden. Wanneer u alle gegevens hebt ingevuld klik op “Beëindigd”. De gegevens worden nu opgeslagen.
4. Nu kunt u de toestellen een voor een toevoegen. Heeft u meerdere wifi-apparaten in huis? Koppel slechts 1 apparaat tegelijkertijd. Zorg ervoor dat de andere toestellen uitgeschakeld staan wanneer u een apparaat gaat toevoegen. Klik op toestel toevoegen.
5. Kies voor “klein huishoudelijke apparaten” en kies voor “Heater”.
6. De App vraagt of het licht knippert. Hier wordt het wifi-indicator op het display van het paneel mee bedoelt. Klik op bevestigen als de wifi-indicator op het display knippert. Knippert het symbool niet? **Activeer de Wifi module op het paneel:** - Zorg dat het paneel ingeschakeld is, en houdt de M toets op het paneel (niet op de afstandsbediening) ingedrukt totdat het wifi-icoontje gaat knipperen. Staat alles goed? Klik in de App op “Druk in om verbinding te maken”.
7. Geef de naam en het wachtwoord van de Wifi verbinding op. (Zorg ervoor dat de telefoon of tablet ook met dit Wifi netwerk verbonden is). *Let op: alleen 2.4 GHz netwerken worden ondersteund.*
8. Het paneel maakt nu verbinding met het internet. Het kan zijn dat de internetverbinding op uw telefoon of tablet tijdelijk onderbroken wordt terwijl dit proces loopt.
9. Wanneer het toevoegen is gelukt kunt u de naam van het apparaat wijzigen en deze aan een kamer toevoegen.



IN DE SMART LIFE APP

De Smart Life App biedt een zeer breed scala aan programmeer- en bedieningsmogelijkheden. Hieronder staan de belangrijkste kort uitgelegd. Binnen de APP is ook veel ondersteuning te vinden bij het aanmaken van regels.

ALGEMEEN

PROFIEL

Via de profielpagina kunt u de persoonlijke gegevens aanpassen en het toestel delen met andere gebruikers. Voeg via “Home-beheer” kamers aan het huis toe, maak nieuwe families aan, of pas de locatie aan. Via “more services” kan ook de toegang van derde partijen (zoals Google, Amazon of IFTTT) worden beheerd.

SETTINGS

Beheer het Tuya Account via het kopje Settings.



PROGRAMMA INSTELLEN

Door gebruik te maken van de smart scenes in de Tuya App kan op het paneel ook een programma worden ingesteld. De stappen worden aan de hand van het voorbeeld programma uitgewerkt. Dit kan naar eigen inzicht en wensen worden aangepast. Onder “Smart Scenes” (p.9) wordt ook uitgelegd hoe de smart scenes bijvoorbeeld kunnen worden ingezet om het paneel geautomatiseerd naar wens te laten werken.

Voorbeeld programma

	Maandag – Vrijdag				Zaterdag - Zondag	
Tijd	06.30	08.00	18.00	22.30	08.00	23.00
Temperatuur	21 °C	16°C	21°C	16°C	21°C	16°C

INSTELLEN PROGRAMMA

Doorloop onderstaande stappen om een programma op het paneel in te stellen:

1. Ga naar “Smart” en klik op de oranje + rechtsboven in beeld
2. Klik op “Schema”
3. Stel de gewenste tijd in. In het voorbeeld programma 06.30.
4. Klik op “Herhalen” en selecteer de dagen waarop dit onderdeel herhaald moet worden. In het voorbeeld op alle werkdagen (ma. t/m vr.). Sla op door terug te keren met het pijltje linksboven.
5. Controleer de gegevens en klik op volgende.
6. Selecteer “Run the device” en kies het geïnstalleerde Superia paneel.
7. Functie selecteren: kies “Power” en selecteer “on” en “Set temp” en stel de gewenste temperatuur in (in het voorbeeld programma 21 °C).
8. Klik op Volgende en controleer de gegevens. Geef het programma moment eventueel een naam.
9. Klik op opslaan. Het programma element is nu opgeslagen en geactiveerd. Om het volledige programma in te stellen, doorloop bovenstaande stappen voor ieder programma moment.



SMART FUNCTIES / SCENES

Het is mogelijk om een apparaat automatisch opdrachten te laten uitvoeren op basis van verschillende condities, zoals het weer, tijd, of de status van het apparaat.

Hieronder worden een aantal voorbeelden uitgewerkt. Onderstaande voorbeeld scènes zijn volledig naar uw persoonlijke voorkeuren aan te passen. De mogelijkheden voor het instellen van deze scènes zijn eindeloos, en worden ook steeds verder uitgebreid. Bekijk alle mogelijkheden in de app.

ALGEMENE INSTRUCTIES VOOR HET INSTELLEN VAN DE SMART SCENES

1. Open het "Smart" menu in de APP.
2. Klik op het oranje + teken rechtsboven om een scene toe te voegen.
3. Stel de conditie in (bijvoorbeeld: bij wijziging locatie, status van het apparaat, of op basis van tijd).
4. Specificeer de gekozen conditie.
5. Selecteer het apparaat dat een opdracht moet uitvoeren.
6. Specificeer de opdracht die het apparaat moet uitvoeren.
7. Controleer de gegevens.
8. Geef via "validatietijdsegment" aan wanneer de conditie gemonitord dient te worden.
9. Sla de opdracht op.

AUTOMATISCH UITSCHAKELEN VAN APPARATEN BIJ VERTREK

Door één of meerdere apparaten aan of uit te laten schakelen op basis van de locatiegegevens van uw telefoon kunt u bijvoorbeeld zorgen dat de verwarming of de verlichting uit gaat wanneer u het huis verlaat.

INSTELLEN VAN DEZE SMART SCENE

1. Open het "Smart" menu in de APP.
2. Klik op het oranje + teken rechtsboven om een scene toe te voegen.
3. Stel de conditie in: "when location changes"
4. Specificeer de locatie en klik op volgende.
Door in te zoomen op de kaart kan de straal rondom de woning worden verkleind. De scene zal dan sneller ingeschakeld worden wanneer u vertrekt.
5. Kies de gewenste actie: Kies "run the device" en kies het apparaat dat uitgeschakeld moet worden. *Meerdere apparaten tegelijk laten uitschakelen? Voeg de overige apparaten toe in stap 7.*
6. Selecteerd: "Switch" and kies "OFF". Klik op volgende
7. Controleer de gegevens.
Onder het kopje TASK kunnen nu meerdere acties en apparaten worden toegevoegd. Kies hier alle apparaten die u wilt aan- of uitschakelen bij vertrek uit de woning.
8. Geef de Scene een herkenbare naam.
9. Sla de opdracht op.



MEERDERE APPARATEN TEGELIJKERTIJD BEDIENEN MET ÉÉN KLIK OF VIA EEN SPRAAKOPDRACHT

INSTELLEN VAN DEZE SMART SCENE

1. Open het "Smart" menu in de APP.
2. Klik op het oranje + teken rechtsboven om een scene toe te voegen.
3. Stel de conditie in: "Run the Device".
4. Selecteer een van de apparaten die u met deze opdracht wilt aansturen.
5. Selecteer "schakelaar" → Uit
6. Voeg in het overzicht de overige apparaten en bijbehorende taken toe onder het kopje "Task"
7. Controleer de gegevens.
8. Geef via de opdracht een herkenbare naam zodat deze eenvoudig terug te vinden is wanneer de spraakopdracht wordt toegewezen.
9. Sla de opdracht op.

INSTELLEN SPRAAKOPDRACHT

Het instellen van een spraakopdracht gaat via Google Home, Alexa of Siri. Selecteer in deze app de hierboven gecreëerde scene en wijs hieraan een spraakopdracht toe.

VERBINDEN MET ALEXA

1. Open de Alexa App
2. Kies "SKILLS" in het menu
3. Zoek naar "SMART LIFE" en klik op "enable"
4. Vul de inloggegevens van de Smart Life APP in.
5. Wanneer de koppeling succesvol is kunnen spraakopdrachten worden uitgevoerd.

VERBINDEN MET GOOGLE HOME

1. Open de Google HOME App en kies het juiste huis.
2. Kies "Toevoegen en beheren" in het menu
3. Kies Apparaat instellen, en kies voor "Werkt met Google"
4. Zoek naar "Tuya Smart" en klik op "enable"
5. Vul de inloggegevens van de Smart Life APP in.
6. Wanneer de koppeling succesvol is worden de apparaten uit de Smart Life APP toegevoegd aan Google Home en kunnen spraakopdrachten worden uitgevoerd.
7. Wanneer in de toekomst meer apparaten worden toegevoegd aan de Tuya Smart App worden deze automatisch zichtbaar in Google Home.



ONDERHOUD EN SERVICE

ONDERHOUD

De infrarood panelen zijn onderhoudsvrij.

SCHOONMAKEN

Zorg ervoor dat het infrarood paneel schoon en stofvrij is voordat u het hanteert.

- Schakel de stroom uit of haal de stekker uit het stopcontact voordat u het paneel schoonmaakt.
- Gebruik een vochtige doek met een mild reinigingsmiddel om het paneel schoon te maken.
- Dompel het paneel nooit onder in water en zorg ervoor dat er geen vocht in de behuizing kan komen.
- Bescherm de elektrische onderdelen tegen vocht en vloeistoffen.
- Gebruik geen agressieve reinigingsmiddelen of reinigingsmiddelen op alcoholbasis.
- Droog de behuizing na het schoonmaken.

ONDERSTEUNING

Neem voor ondersteuning contact op met de installateur of leverancier. Of voor Nederland/België met de importeur:

DVH products | www.dvh-products.nl | +31 (0) 33 3034337 | support@dvh-products.nl



VEEL GESTELDE VRAGEN EN PROBLEMEN

Probleem	Oorzaak	Oplossing
Het paneel maakt geluid wanneer deze voor het eerst wordt ingeschakeld.	Door het transport kan de isolatie op spanning staan.	Dit is een normaal fenomeen, en verdwijnt als het paneel een tijdje aanstaat.
De voorplaat verbuigt iets.	Door de hitte van het paneel zet het materiaal van de voorplaat uit	Dit is een normaal fenomeen.
Het paneel wordt maar een beetje warm.	De spanning (V) is laag. De omgevingstemperatuur is laag. *	1 Installeer een voltage regelaar 2 Dit is normaal, de oppervlaktetemperatuur stijgt als de ruimtetemperatuur toeneemt.
De ruimte wordt niet warm*	Niet genoeg vermogen Niet lang genoeg aan Te veel ventilatie	1 Voor een gemiddelde woning (na 2000) gaan we uit van een benodigd vermogen van 30 Watt/m ³ . 2 Infrarood panelen hebben een opwarmtijd van ca. 10 min. Wanneer voldoende vermogen is geplaatst is de gemiddelde temperatuurstijging ca. 3 °C/uur. 3 Wanneer de ruimte wordt geventileerd met automatische ventilatie is er mogelijk meer vermogen nodig. Neem contact op voor een advies op maat.
Het lukt niet om de wifi koppeling te maken	Activeer de Wifi module	Houd de M knop (op het paneel, niet op de afstandsbediening) ca. 5 sec. ingedrukt.
Ik wil de wifi functionaliteit uitzetten		Houd de powerknop en omlaag-knop (--) op het toestel ca. 5 sec. ingedrukt tot het lichtje stopt met knipperen.
Het paneel helt iets naar voren	De voetjes zijn te strak vastgedraaid	Zorg dat de voetjes handvast gedraaid zijn. Draai indien nodig iets losser.
Het paneel reageert niet op signalen van de App.	1 paneel is buiten bereik van wifi 2 het paneel staat in manuele modus	1 Zorg ervoor dat het paneel binnen het bereik van het wifi signaal staat 2 Zet de manuele modus uit. Zie ook p.8
De knoppen op de afstandsbediening en/of het controlepaneel werkt niet	1 Batterijen van de afstandsbediening zijn bijna leeg 2 De handmatige modus is actief	1 Vervang de batterijen van de afstandsbediening 2 Zet de manuele modus uit. Zie ook p.8

TECHNISCHE GEGEVENS

Verwarmingselement	Carbon Crystal
Oppervlaktetemperatuur	85 - 100 °C
Max. temperatuur achterzijde	< 40 °C
Golflengte	8-15μ
Stralingsbereik	< 3,5 meter
Certificaten	CE, RoHS
IP Waarde	IPX4
Montage	Wand/Vrijstaand
Materiaal	Aluminium/ PET

Beschikbare afmetingen

Lengte	Afmetingen		Vermogen	Gewicht
	Breedte	Dikte (incl. beugels)		
50 cm	90 cm	1,2 cm (3,8 cm)	450 Watt	2.4 kg
60 cm	60 cm	1,2 cm (3,8 cm)	360 Watt	2.2 kg
60 cm	100 cm	1,2 cm (3,8 cm)	600 Watt	3.2 kg
60 cm	120 cm	1,2 cm (3,8 cm)	720 Watt	3.5 kg

