

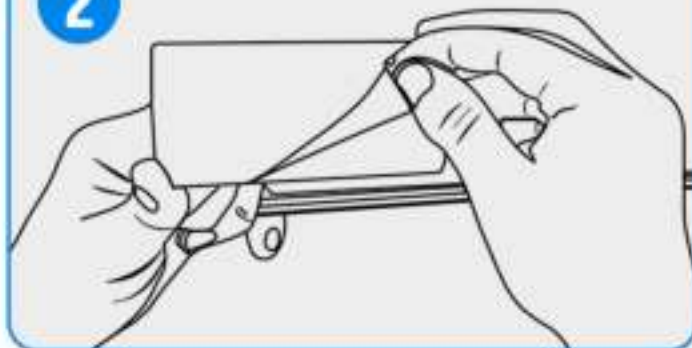
Gemakkelijk te installeren

1



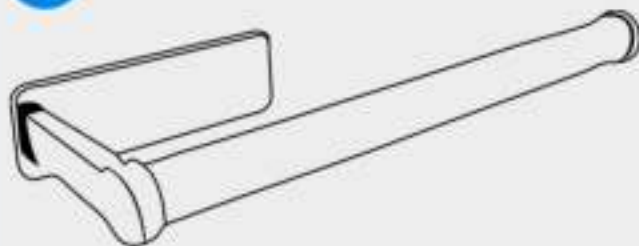
Maak de oppervlakte waar de keukenrolhouder op bevestigd wordt schoon en droog.

2



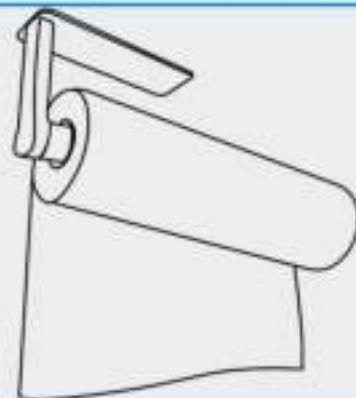
Haal de folie van het plak-oppervlak.

3



Druk de keukelrolhouder tegen de
zouist schoon en drooggemaakte
oppervlakte en houdt 30 seconden
vast. Wacht vervolgens 24 uur om
de keukenrolhouder goed vast
te laten plakken.

4



Klaar voor gebruik.