

**Premes**

# Handleiding

Professionele en draadloze tondeuse.



---

Geïmporteerd en  
gedistribueerd door

HG ecommerce Online B.V.  
Parallelweg 6  
Unit 3  
HG Goirle

# Inhoud

Inhoud .....	2
Attentie .....	3
Functies .....	4
Draadloze bediening .....	5
Weggooien .....	6
Verwijdering .....	7
Opladen : .....	8

# Attentie

## Gevaar

Houd de voedingsadapter droog. Gebruik nooit water om schoon te maken!

## Attentie

Controleer voordat u het product aansluit of de op het product aangegeven spanning overeenkomt met de plaatselijke voedingsspanning. Laad niet langdurig continu op en laad niet op wanneer de temperatuur lager is dan 0°C of hoger dan 40°C, anders wordt de levensduur van de batterij verkort.

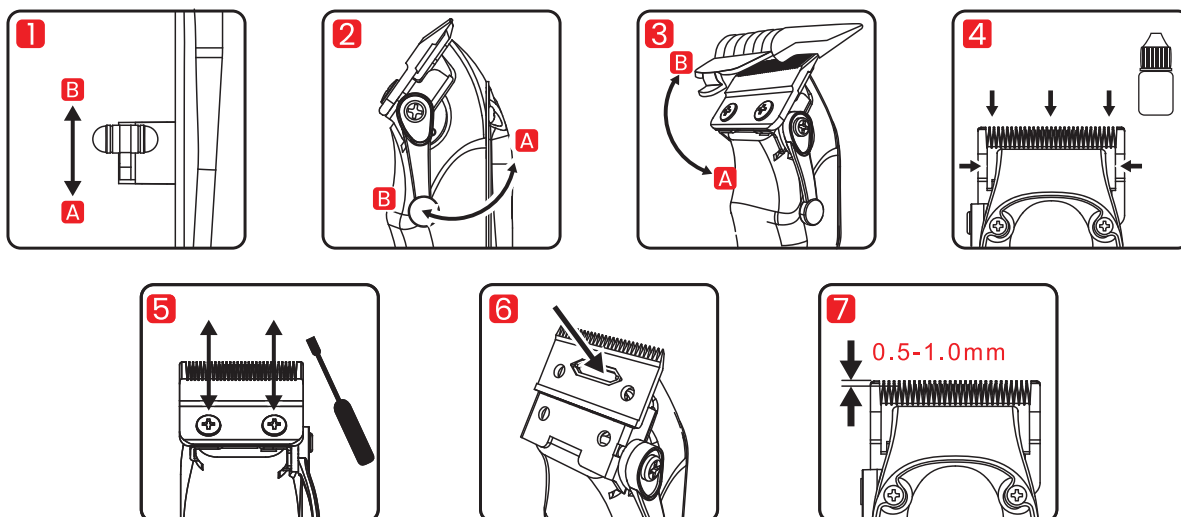
Dit product kan alleen worden opgeladen met de originele oplader. Gebruik geen accessoires die niet door het bedrijf bij dit product zijn geleverd. Wanneer het opladen is voltooid, houdt u de oplader eerst vast en trekt u deze vervolgens uit het stopcontact. Denk eraan om niet aan de oplaadkabel te trekken.

Zorg ervoor dat u de oplader loskoppelt voordat u het scheerapparaat onder stromend water schoonmaakt. Sluit de adapter nu aan of trek de stekker uit het stopcontact met natte handen. De adapter moet contact met vloeistoffen vermijden. Wanneer de romp viezig is, gebruik dan een zachte doek om het af te vegen. Gebruik geen alcohol, benzine of andere chemicaliën om het product af te vegen.

# Functies

Voordat het apparaat voor de eerste keer wordt gebruikt, moet het 3-3,5 uur worden opgeladen. Steek de stekker rechtstreeks in het apparaat.

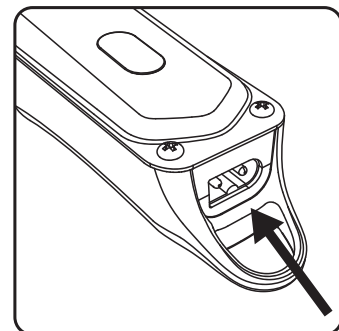
Zorg ervoor dat de tondeuse UIT staat tijdens het opladen. Tijdens het opladen brandt de oplaadindicator. De laadindicator begint te knipperen wanneer het apparaat bijna volledig is opgeladen en kan uitschakelen wanneer het apparaat volledig is opgeladen.



## Draadloze bediening

Dit toestel kan zonder snoer worden gebruikt als het volledig is opgeladen. Als de batterij bijna leeg is, kan een netsnoer rechtstreeks op het toestel worden aangesloten om het als een toestel met snoer te blijven gebruiken.

- Steek de stekker van het netsnoer in een stopcontact met het juiste voltage.
- Steek het netsnoer rechtstreeks in het apparaat. Zorg ervoor dat de tondeuse UIT staat tijdens het opladen.
- Voor gebruik met snoer, aansluiten op het stopcontact aan de onderkant van het apparaat. Als uw accu helemaal leeg is, laat het apparaat dan 1 minuut opladen (uitgeschakeld) voordat u het als een apparaat met snoer gebruikt.
- Als het snoer aan het apparaat bevestigd blijft wanneer het niet wordt gebruikt, zal het snoer het apparaat automatisch opladen wanneer het in de UIT-stand blijft staan.



### Technische parameter

Input: DC 5V 1000mAh

Nominale spanning: 3.7V

Oplaadtijd: 3h

# Weggooien

Gooi het apparaat aan het einde van de levensduur niet weg bij het gewone afval. Stuur het apparaat naar de door de overheid aangewezen prullenbak. Dit zal bijdragen aan de bescherming van het milieu.

Opmerking:

- 1) Voor achtergelaten apparaten
- 2) bij het verwijderen van de batterij moet de batterij uit het apparaat worden verwijderd; het apparaat moet uitgeschakeld zijn.
- 3) De batterij moet veilig worden weggegooid



# Verwijdering

De ingebouwde oplaadbare batterij bevat stoffen die het milieu kunnen vervuilen. U wordt aangemoedigd om de dealer of het aangewezen onderhoudspunt van het bedrijf om advies te vragen voordat u het apparaat weggooit, om de levensduur van de machine zo lang mogelijk te verlengen.

Wanneer u toch besluit deze machine weg te gooien. Moet de batterij veilig worden verwijderd door een professional die is aangewezen door het aan gewezen onderhoudspunt van de dealer, en op een aan gewezen recyclelocatie worden gegooid. Gooi het niet zomaar weg.

# Opladen

Schakel het apparaat in met de aan/uit-schakelaar en na gebruik weer uit. Als de batterij volledig is opgeladen, kan het apparaat tot 200 minuten continu worden gebruikt. 3 uur om een volledige lading te bereiken bij een ontladen accu.



Aanbeveling: de batterijen moeten worden opgeladen wanneer de prestaties van het apparaat merkbaar zijn verslechterd.



Bedankt voor het gebruiken van ons product.

