

6



totum

Ⓝ De tatoeage kan eenvoudig met crème of huidolie worden verwijderd. Let op! Niet op gevoelige huid of in de buurt van de ogen aanbrengen. Vermijd contact met slijmvlies!

Gelieve adres en productinformatie te bewaren. Geproduceerd in Duitsland.

Ⓞ The tattoo can be easily removed with a skin cream or oil. Note! Do not apply to sensitive skin or near eyes. Avoid contact with mucous membranes!

Keep address and product information for future reference. Made in Germany.

Ⓞ Das Tattoo lässt sich leicht mit Creme oder Hautöl entfernen. Hinweis! Nicht auf sensible Hautstellen und nahe der Augen anbringen. Schleimhautkontakt vermeiden!

Adresse und Produktinformationen bitte aufbewahren. Hergestellt in Deutschland.

A product of: TM ESSENTIALS B.V.
Geurdeland 25, 6673 DR Andelst, the Netherlands
www.totum.eu - www.tmessentials.com
©TME 6673 DR / 25 NL

Ⓞ Il est facile de retirer le tatouage en utilisant de la crème ou de l'huile corporelle. Indication! Ne pas mettre sur une peau sensible ni au niveau du contour des yeux. Éviter tout contact avec la muqueuse!

Veuillez conserver l'adresse et les informations sur le produit. Fabriqué en Allemagne.

Ⓞ Татуировку можно легко снять с помощью крема для кожи или масла. Внимание! Не используйте для чувствительной кожи и рядом с глазами. Избегайте попадания на слизистые оболочки!

Сохраните адрес и информацию об издании для дальнейшего использования. Сделано в Германии.

Ⓞ El tatuaje se quita fácilmente con crema o aceite corporal. ¡Advertencia! No aplicar sobre zonas sensibles de la piel ni cerca de los ojos. ¡Evitar el contacto con las mucosas nasales!

Conserve la dirección del fabricante y la información relativa al producto. Fabricado en Alemania.

Ingredients:
Acrylates/Ethylhexyl Acrylate Copolymer, Aqua, Polyacrylate, Rosin polymer fumarated and maleated, Linseed Oil Ascorbate Esters, Glycine Soja Oil, Ammonium Laureth Sulfate, linseed oil polymer, Phenoxyethanol, Ethylhexyl Oleate, Tung Oil, Fatty acids, C16-18 and C18-unsatd., Bu esters, Ammonia, Silica Dimethyl Silylate, PTFE, Ethylhexyl Acrylate, Fatty acids, C16-18, 2-ethylhexyl esters, Manganese Octoate, Polyethylene, Cobalt Octoate, TBHQ, C13-14 Alkane, BHT [+/- CI 77891, CI 77266, CI 11710, CI 15850, CI 74160]

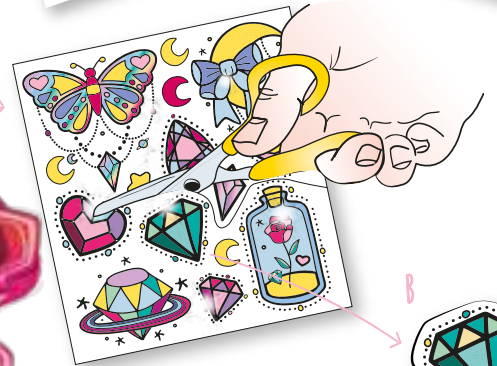
YouTube Check our videos on [youtube.com/TotumVideos](https://www.youtube.com/TotumVideos)



TATTOO NAIL AND HAIR DECO SET

TATOUAGES D'ONGLES ET KIT D'ACCESSOIRES POUR CHEVEUX

1 A



B



© TM Essentials B.V.

062016 - 0220V01

2

A

C

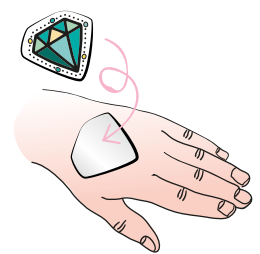
E



B

D 30 SEC

F

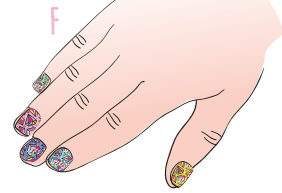
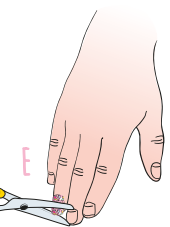
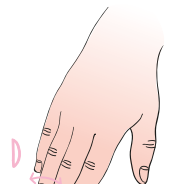
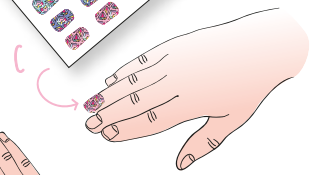


3

A

B

C



4

