

Gebruiksaanwijzing

Vertical Mouse Evoluent D Wireless

 BAKKER ELKHUIZEN

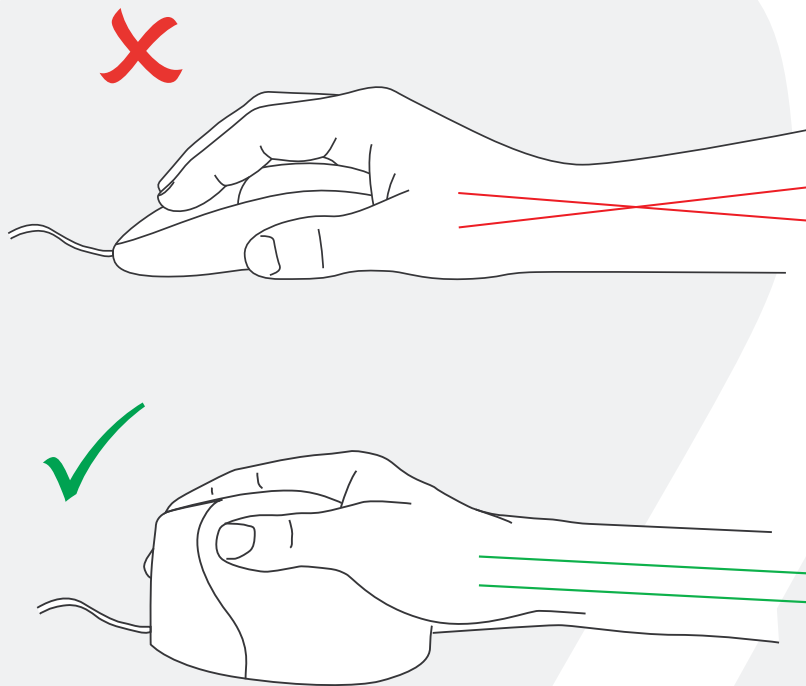


 **Evoluent**[®]

Vertical Mouse Evoluent D Wireless

Bij het werken met een standaardmuis is uw pols volledig gedraaid, en is de handpalm naar beneden gericht. Dit is geen natuurlijke houding. Wanneer u uw pols houdt zoals bij het handen schudden is de houding wel neutraal. Dit is makkelijker vol te houden en ook prettiger. En hoe comfortabeler u achter uw computer zit, des te productiever u bent.

De Evoluent muis is de meest geavanceerde verticale muis uit het assortiment van BakkerElkhuizen.



Vertical Mouse Evoluent D Wireless

Knopinstellingen standaardmuis

- ① Bovenste knop - linker muisklik
- ② Middelste knop - autoscroll
- ③ Onderste knop - rechter muisklik
- ④ Bovenste duimknop - achteruit
- ⑤ Onderste duimknop - geen functie zonder driver



Vertical Mouse Evoluent D Wireless

Snelheid instellen

Druk op de knop aan de zijkant van de muis om de snelheid in te stellen. De actuele instelling wordt weergegeven door de indicatorlampjes op de muis.



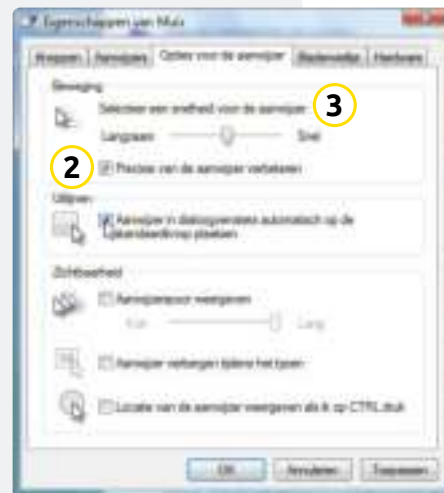
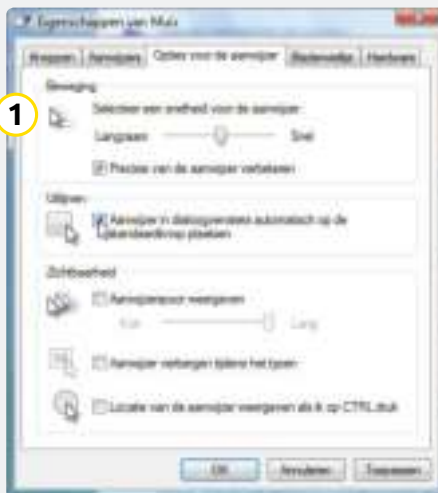
Vertical Mouse

Evoluent D Wireless

Installeren met Windows

Voordat u de Evoluent muis aansluit, gaat u naar "Configuratiescherm, programma's toevoegen of verwijderen". Verwijder eventueel geïnstalleerde Evoluent Mouse Managers en andere muissoftware, met uitzondering van de touch pad driver. Indien geen muissoftware wordt vermeld slaat u deze stap over.

- Voordat u de Evoluent muis aansluit, gaat u naar "Configuratiescherm, muis":
 1. Verwijder het vinkje bij "Primaire en secundaire knoppen omwisselen".
 2. Vink uit: "Precisie van de aanwijzer verbeteren". Dit is zeer belangrijk.
 3. In "Opties voor de aanwijzer" zet u de schuifregelaar voor de aanwijzersnelheid in de middelste positie.
- Steek de USB-connector in een USB-poort van de computer.



Vertical Mouse Evoluent D Wireless

Aanpassing van de Evoluent muis

Download de nieuwste MAC of Windows driver voor uw Evoluent muis.

<https://www.bakkerelkhuizen.nl/ergonomische-muizen/evoluent-d-wireless/>

Driver

Voor het programmeren van de knoppen kunt u optioneel de Evoluent Mouse Manager (driver) installeren.

Download de nieuwste driver op onze website. Nadat de installatie is voltooid kunt u de knoppen van de Evoluent muis programmeren. U kunt zelfs verschillende functies instellen voor iedere toepassing! Zie de lijst met optionele functies.

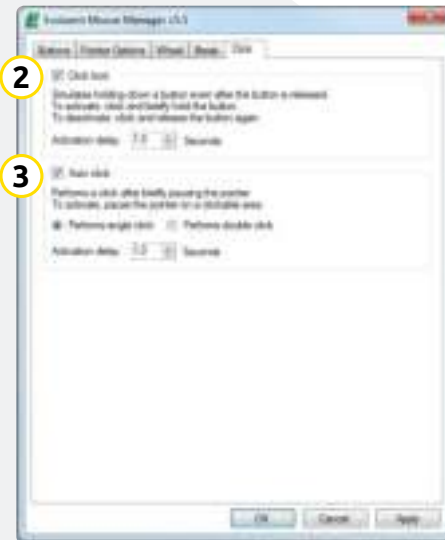
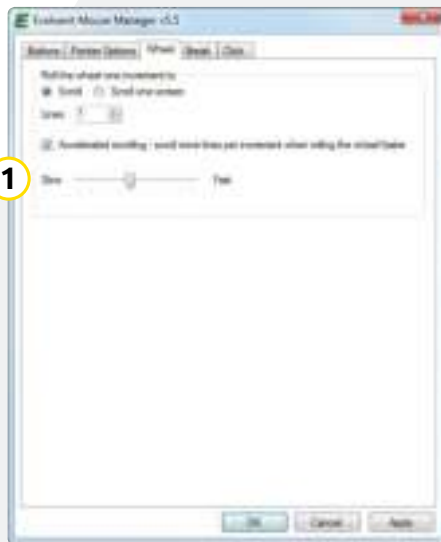
- Mouse Manager v5.5 Functions
- Disabled
- Left click
- Right click
- Wheel/middle click
- Alt
- Auto-pan
- Back
- Backspace
- Close
- Copy
- Ctrl
- Cut
- Delete
- Double click
- Drag scroll
- Enter
- Esc
- Explorer
- Eye comfort
- F1 - F12
- Forward
- Horizontal scroll
- Keystroke recording
- Launch application
- Maximize
- Minimize
- Page down
- Page up
- Paste
- Print screen
- Run
- Secondary functions
- Shift
- Show/hide desktop
- Spacebar
- Start
- Switch application
- Tab
- Undo
- Zoom



Vertical Mouse Evoluent D Wireless

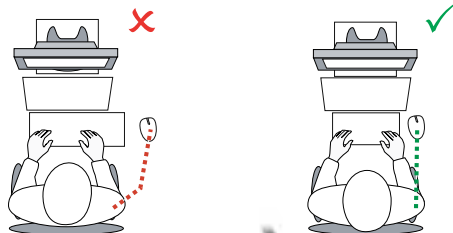
Driver

- 1 De snelheid van het scrollwiel instellen.
- 2 Met behulp van de klikvergrendeling kunt u de linker muisknop geactiveerd houden. U kunt deze deactiveren door nogmaals te klikken.
- 3 De autoklikfunctie zorgt na een ingestelde tijd voor een automatische klik in een aan te klikken gebied.



Tip

Combineer de Evoluent muis met een compact toetsenbord om de belasting van de arm te beperken die ontstaat door het reiken naar de muis.



 BAKKER ELKHUIZEN

www.bakkerelkhuisen.nl

Meer informatie over onze ergonomische oplossingen is te vinden op onze website: www.bakkerelkhuisen.nl