

105mm

148mm

gatson
WEIGHING SCALE
INSTRUCTION MANUAL



Thanks for choosing our product, please read the instruction manual carefully, and keep it for future reference.

1.Features

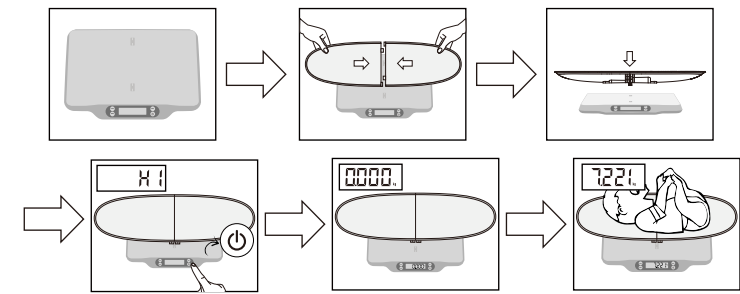
High precision sensors	Hold function (manual hold & auto hold mode)
High HD LCD display	Tare function
Auto power off	Capacity: 30kg, division: 2g
Overload indication	Display: LCD screen
Low battery indication	Screen size: 79.6x16mm
Unit conversion: kg,g,lb,st:lb	Power: 3x1.5V AAA batteries

2.Operation

Switch button 	1.Press this button to turn on scale 2.Long press this button to turn off scale
Unit button	Press this button to convert units between g/kg/lb/st: lb
Hold button	Press this button to convert modes between <auto hold> and <manual hold >
Tare button	Press this button to clear the weight, back to 0.0kg

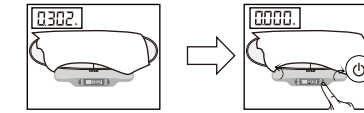
2.1 Step for use:

- Step 1. Put the scale on the hard & flat surface.Do not use it on carpet or any soft surface as it may affect accuracy.
- Step 2. Place the tray on the scale.
- Step 3. Press the button to turn on scale, display "HI" about 2 seconds then back to zero, now the scale is ready for weighing.
- Step 4. Put the baby on the scale, the LCD will show the weight of baby.

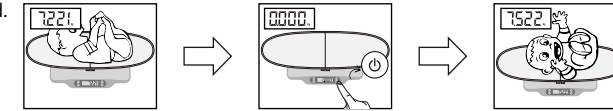


2.2 Reset and Tare Function

A. Press the "TARE" button if you need to put a towel or cloth on the tray before weighing the baby. This will reset the display to "0.00".



B. Press the "TARE" button if the data is locked and you need to weigh another baby. This will reset the display to "0.00", allowing you to weigh the new baby without interference from the previous data. This function can be repeated as needed.



- C.Removing the baby on the tray, the LCD will display the minus value; press the <tare> button again, after 2 seconds the LCD will show the weight in zero.
- D.The scale will turn off automatically after approximately 60 seconds while in idle mode.

2.3 Hold mode:

The default mode is auto-hold. Press "Hold" button for about 2 seconds to convert to manual-hold mode. When weighing, press "Hold" button to maintain the weight on the screen.
Scale will display "Hold" only on Auto-Hold Mode

2.4 Unit conversion (g/kg/lb/st:lb)

Under the weight mode, press <Unit> button to convert the unit between "g" or "kg" etc.

2.5 Overload Indication & Low power Indication

When the weight is over the "max capacity", LCD screen will show " 0-Ld", please remove the object immediately, or will damage the device.
When the LCD screen displays "LO", it indicates that the battery is low,please charge the scale.



3.Safety precautions:

- Ensure to place the scale on flat,dry and hard surface when weighing.
- Use this device for its intended purpose at home.
- Do not load object that is over the scale's maximum capacity of 30kg
- Avoid shaking or hitting the scale.
- Do not submerge it into water.
- Do not place anything on the scale when it is not in use
- The optimal temperature for operating and storing the scale is from 5 to 30 degree celsius.

This Scale is meant for domestic use, Not to be used for any transaction or protection.

封面

2

3

封底

105mm

148mm

gatson
WEIGHING SCALE
GEBRUIKSAANWIJZING



Hartelijk dank dat u voor ons product hebt gekozen. Lees de gebruiksaanwijzing zorgvuldig door en bewaar deze voor toekomstig gebruik.

1.Functies

Hoge precisie sensoren
High HD LCD-scherm
Automatische uitschakeling
Overbelastingsindicatie
Lage batterij-indicatie
Eenhedenconversie: kg,g,lb,st:lb

Hold-functie (handmatige hold & automatische hold-modus)
Tarra-functie
Capaciteit: 30 kg, verdeling: 2 g
Display: LCD-scherm
Schermgrootte: 79,6 x 16 mm
Stroom: 3 x 1,5 V AAA-batterijen

2.Operatie

Schakelknop 	1. Druk op deze knop om de weegschaal in te schakelen 2. Druk lang op deze knop om de weegschaal uit te schakelen
Eenheidsknop	Druk op deze knop om eenheden te converteren tussen g/kg/lb/st: lb
Houd de knop vast	Druk op deze knop om de modi te converteren tussen <auto hold> en <manual hold>
Tarra-knop	Druk op deze knop om het gewicht te wissen, terug naar 0,0 kg

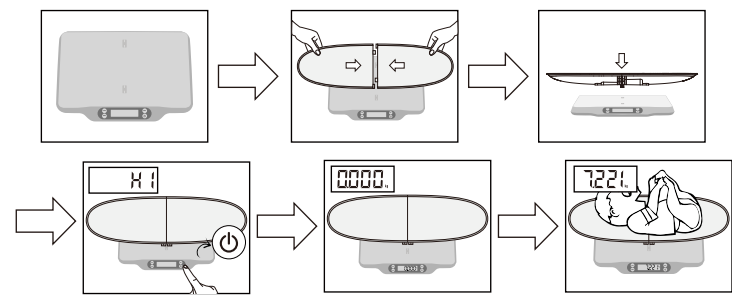
2.1 Stap voor gebruik:

Stap 1. Plaats de weegschaal op een hard en vlak oppervlak. Gebruik hem niet op tapijt of een zacht oppervlak, omdat dit de nauwkeurigheid kan beïnvloeden.

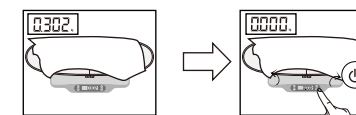
Stap 2. Plaats het bakje op de weegschaal.

Stap 3. Druk op de -knop om de weegschaal in te schakelen. Het display geeft ongeveer 2 seconden "HI" weer en keert dan terug naar nul. De weegschaal is nu klaar om te wegen.

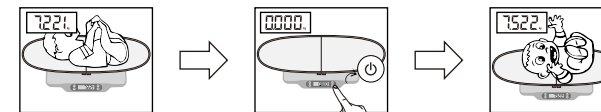
Stap 4. Leg de baby op de weegschaal, het LCD-scherm geeft het gewicht van de baby weer.

**2.2 Reset- en tarrafunctie**

A. Druk op de "TARE"-knop als u een handdoek of doek op het dienblad moet leggen voordat u de baby weegt. Hiermee wordt het display gereset naar "0,00".



B. Druk op de knop "TARE" als de gegevens zijn vergrendeld en u een andere baby moet wegen. Hiermee wordt het display gereset naar "0,00", zodat u de nieuwe baby kunt wegen zonder dat de vorige gegevens u storen. Deze functie kan indien nodig worden herhaald.



C. Wanneer u de baby van het dienblad haalt, zal het LCD de minwaarde weergeven; druk nogmaals op de <tare>-knop, na 2 seconden zal het LCD het gewicht in nul weergeven.

D. De weegschaal zal automatisch uitschakelen na ongeveer 60 seconden in de inactieve modus.

2.3 Hold-modus:

De standaardmodus is auto-hold. Druk ongeveer 2 seconden op de knop "Hold" om over te schakelen naar de handmatige hold-modus. Druk tijdens het wegen op de knop "Hold" om het gewicht op het scherm te behouden.

De weegschaal geeft alleen "Hold" weer in de Auto-Hold-modus

2.4 Eenheidsconversie (g/kg/lb/st:lb)

In de gewichtsmodus drukt u op de knop <Eenheid> om de eenheid om te zetten tussen "g" of "kg", enz.

2.5 Overbelastingsindicatie en indicatie voor laag vermogen

Wanneer het gewicht de "max. capaciteit" overschrijdt, zal het LCD-scherm "O-Ld" weergeven. Verwijder het object onmiddellijk, anders beschadigt het apparaat.

Wanneer het LCD-scherm "LO" weergeeft, geeft dit aan dat de batterij bijna leeg is. Laad de weegschaal op.

Lo

3.Veiligheidsmaatregelen:

- Zorg ervoor dat u de weegschaal op een vlakke, droge en harde ondergrond plaatst wanneer u weegt.
- Gebruik dit apparaat thuis voor het beoogde doel.
- Laad geen voorwerpen die zwaarder zijn dan de maximale capaciteit van de weegschaal van 30 kg
- Vermijd schudden of stoten van de weegschaal.
- Dompel hem niet onder in water.
- Plaats niets op de weegschaal wanneer deze niet in gebruik is
- De optimale temperatuur voor het bedienen en opbergen van de weegschaal is 5 tot 30 graden Celsius.

Deze weegschaal is bedoeld voor huishoudelijk gebruik en mag niet worden gebruikt voor transacties of beveiliging.

封面

2

3

封底