

Handleiding

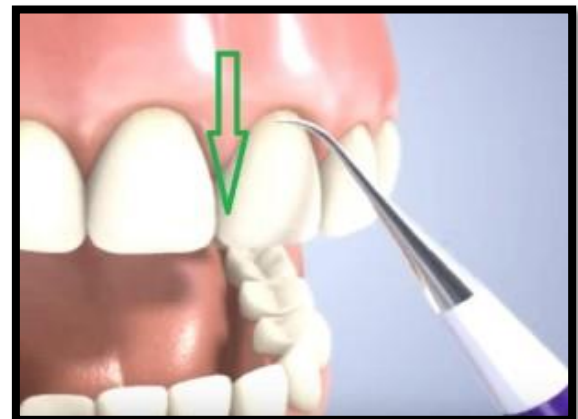
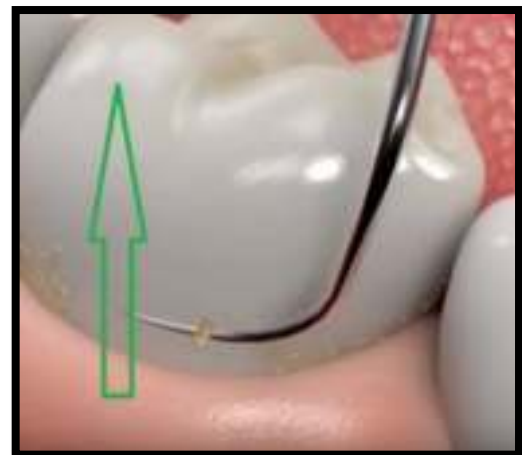
Tandarts set

Mondspiegel

Voor de thuiscontrole van uw gebit kunt u de mondspiegel gemakkelijk gebruiken. Ga voor een spiegel staan met goed licht en open uw mond. Steek het mondspiegeltje achter in uw mond bij uw kiezen. Draai het spiegeltje zo, dat u via uw normale spiegel kunt controleren of alles in orde is met uw gebit.

Scaler & Pick

- De tandsteenhaakjes hebben twee uiteinden. Aan de ene kant een '**scaler**' en aan de andere kant een '**pick**'. De pick is het scherpe deel. Plaats de pick niet recht op het glazuur, maar tussen de tanden en beweeg de zijkant van de pick voorzichtig vanaf het tandvlees richting het uiteinde van de tand.
- De scaler is voor de grotere tandoppervlakken. Voor het gebruik van de scaler geldt hetzelfde. Gebruik **alleén** de zijkant en schraap heel voorzichtig vanaf het tandvlees naar de uiteinden van de tanden. Gebruik zowel de pick als de scaler niet vaker dan nodig, maximaal 1 keer per week



Pincet

De pincet wordt gebruikt om gericht iets uit de mond te halen of te kunnen vastpakken. U doet de pincet in uw mond en gaat naar de plek waar u iets wilt vastpakken. Vervolgens knijp nu de pincet stevig dicht op de plek waar u iets wilt vastpakken.