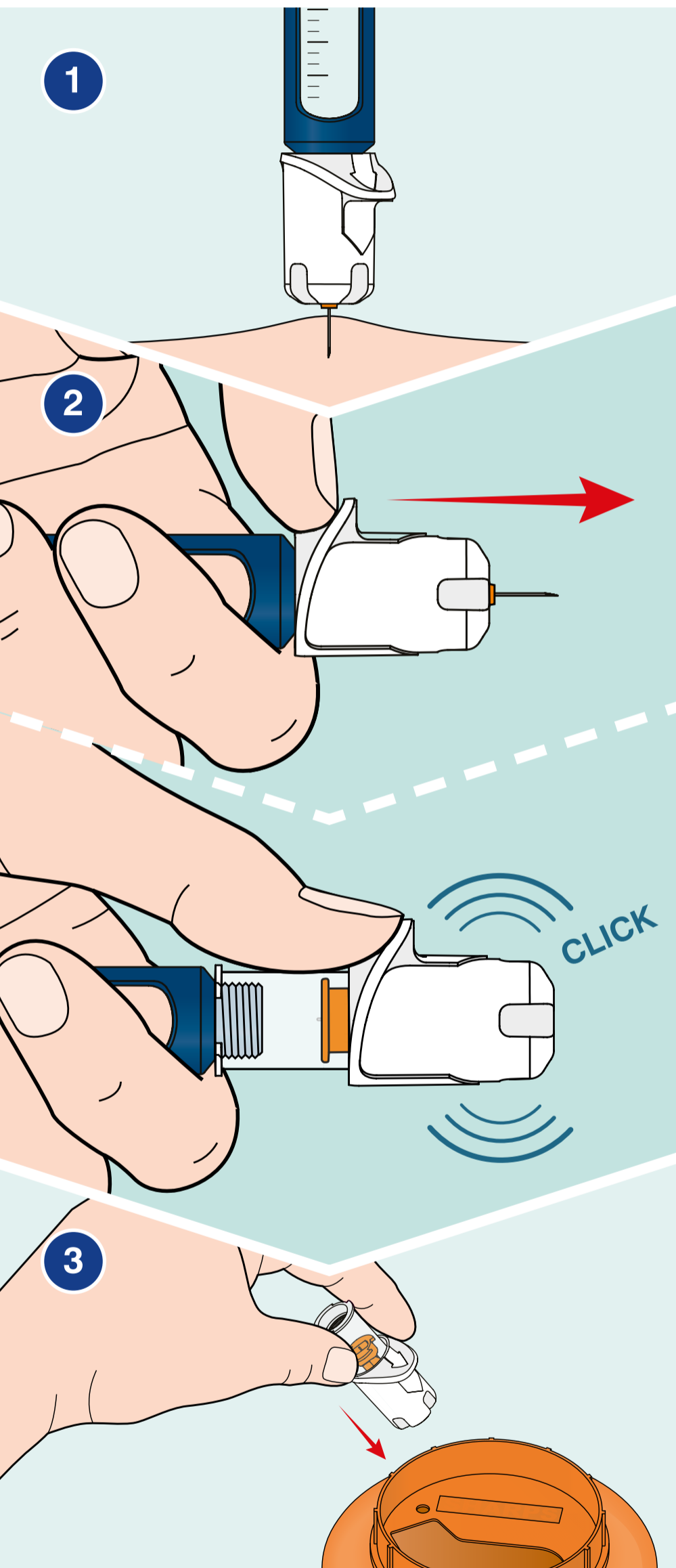


# Hoe de Ateria<sup>®</sup> SafeControl<sup>®</sup> te gebruiken



1. Verwijder de beschermende folie. Draai de pennaald op de insuline pen en verwijder het groene kapje. Injecteer volgens de instructies van de insuline pen.
2. Na de injectie duwt u het witte kapje van u af tot u klik hoort en de naald bedekt is. U ziet nu de oranje indicatie.
3. Draai de naald van de insuline pen en werp de naald in de naaldencontainer.

Op [www.ateriasafecontrol.com](http://www.ateriasafecontrol.com) kunt u een demonstratie video bekijken



## Ateria<sup>®</sup> SafeControl<sup>®</sup> productdetails

Aantal per karton		100
OM code	5mm 30G	002039
	8mm 30G	002046

Gedistribueerd door:

**Flynther**

Sassenpoort 8, 8253TC Dronten,  
Nederland / Les Pays Bas  
[www.flynther.nl](http://www.flynther.nl)  
Email : [info@flynther.nl](mailto:info@flynther.nl)  
Tel. : +31 (0) 321-745992