



GEBRUIKSAANWIJZING
SMART PLUG
ACCESSOIRE HOME+ ALARM SYSTEEM

AS90PLE

Home is not a place, it's a feeling

Inhoud

1.	Inleiding.....	- 2 -
2.	Installatie.....	- 2 -
3.	Automatische opdrachten	- 3 -
4.	Slim Volgen Inschakelen/Uitschakelen/Home Arm	- 4 -
5.	Slim Volgen SOS	- 4 -
6.	Specificaties	- 4 -
7.	Symbolen.....	- 5 -

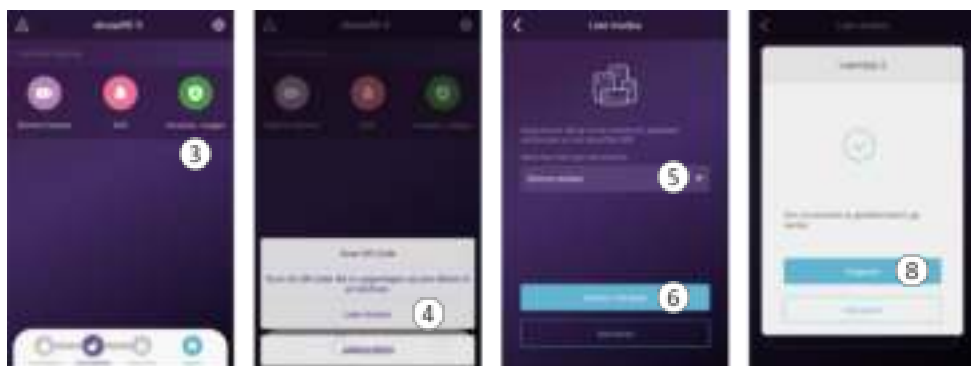
1. Inleiding

Gun u zelf de tijd om deze gebruiksaanwijzing te lezen voordat u start met het installeren van de smartplug. De smartplug kan het alarmsysteem volgen. Denk aan verlichting en apparaten die automatisch schakelen wanneer een alarm optreedt. Maar je kunt ook automatisch aangesloten verlichting en andere apparaten schakelen als je de status van het systeem wijzigt. De app biedt u ook de mogelijkheid om met zelf gemaakte schema's, verlichting en apparaten te schakelen op het moment dat u het wenst.



2. Installatie

- Steek de smartplug in het stopcontact (1) binnen het bereik van de base unit (2).
- Tik op "Accessoires Toevoegen" (3) en kies voor "Leer modus" (4).
- Selecteer de "Slimme stekker" (5) en vervolgens "Starten met leren" (6).
- Druk op de leerknop (7) van de smartplug en tik op volgende (8).



- Druk nogmaals op de leerknop (7) van de smartplug en tik weer op volgende (9).
- Hernoem de smartplug naar de locatie en accepteer met de blauwe vink (10).
- De smartplug is gekoppeld, tik vervolgens op het pictogram (11), wit is uit, blauw is aan.
- De smartplug schakelt aan, ter indicatie licht de rode cirkel op (12).



3. Automatische opdrachten

- Ga in de app via “Systeem Instellingen” naar “Slimme Widget” (1) en tik op Automatische opdrachten (2) en vervolgens op de + om een opdracht toe te voegen.

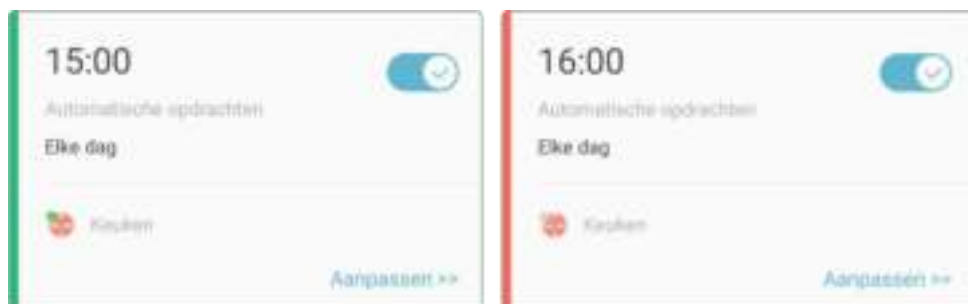
Opmerking:

+Een opdracht bestaat altijd uit één enkele schakeling. Om met de smartplug bijvoorbeeld verlichting of een apparaat AAN en UIT te schakelen moet u 2 opdrachten programmeren.



- Stel het tijdstip in dat de schakeling moet plaats vinden (3).
- Selecteer de dag(en) wanneer dit moet plaats vinden (4).
- Indien gewenst geeft u een label kleur aan de opdracht (5).
- Geef de opdracht aan de slimme stekker in de keuken (6) en kies voor “Aan” (7).
- Ga via de witte vink (8) terug naar “Opdracht toevoegen” en activeer de opdracht met de blauwe vink (9)

- Herhaal nu de stappen 3, 4, 5, 6, en 7 om de slimme stekker in de keuken “Uit” te schakelen.
- In het venster “Automatische opdrachten” staan nu 2 opdrachten:



- Het is ook mogelijk om met de functie “Automatische opdrachten” de status van het alarm te wijzigen.

4. Slim Volgen Inschakelen/Uitschakelen/Home Arm

- Met de functie “Slim Volgen” kunt u de smartplug schakelen op het moment dat u de status van het alarm wijzigt. Bijvoorbeeld op het moment dat u het systeem inschakelt dan volgt de smartplug en aangesloten verlichting of apparaten.
- Wilt u bij het uitschakelen de smartplug weer uitschakelen dan moet ook deze opdracht geprogrammeerd worden.

5. Slim Volgen SOS

- Met de functie “Slim Volgen SOS” kunt u de smartplug schakelen op het moment dat een persoon gedetecteerd wordt door bijvoorbeeld een bewegingsmelder of deur- raamsensor als het systeem ingeschakeld is.

6. Specificaties

Vermogen	2400 Watt max.
Input	AC 110V-240V/50-60Hz/MAX10A
Output	AC 110V-240V/50-60Hz/MAX10A
Draadloze afstand	50 m
Frequentie	433.92MHz
Temperatuur	-10°C ~ 50°C
Vochtigheid	≤90%rh (niet condenserend)
Gewicht	88.7 gram
Afmeting	102 x 62.5 x 29.7 mm (L x W x H)

7. Symbolen



Recycling en afvoer: Het WEEE-symbool betekent dat dit product en de batterijen gescheiden van huishoudelijk afval moeten worden afgevoerd. Als dit product het einde van zijn levensduur bereikt, breng je het naar een aangewezen afvalinzamelpunt in de buurt om een veilige afvoer of recycling te garanderen. Bescherm milieu en volksgezondheid, ga verantwoordelijk met natuurlijke hulpbronnen om!



Lees de handleiding voor gebruik en bewaar hem op een veilige plek voor toekomstig gebruik en onderhoud.



Garantie bezoek www.elro.eu



ELRO Europe | www.elro.eu

Postbus 9607 - Box E800

1006 GC Amsterdam - The Netherlands

