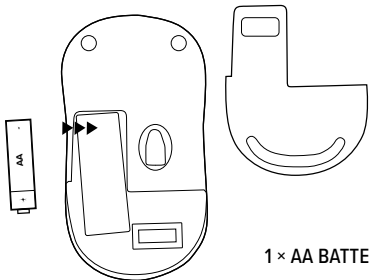


USER GUIDE

**CEPTICA**  
WIRELESS MOUSE

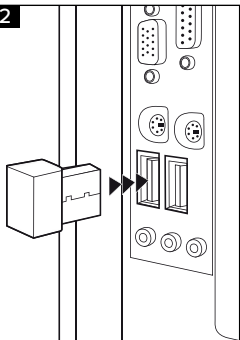
# GET STARTED

1

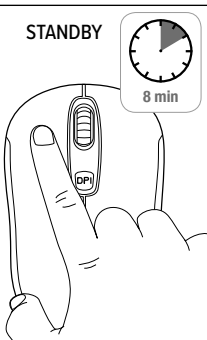


1 x AA BATTERY (1.5V)

2

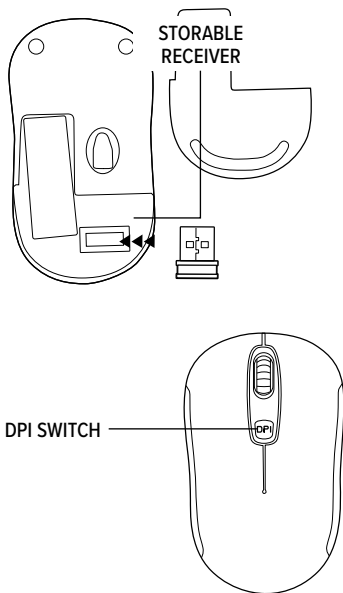


3



STANDBY

8 min



## INTENDED USE

This product is intended to be used as an input device for connecting to a computer and is for indoor home/office use only. It contains no user-serviceable parts. Do not disassemble it and stop using it immediately if damaged. Jöllenneck GmbH accepts no liability whatsoever for any damage to this product or injuries caused due to careless or improper use or for purposes for which it is not intended.

## DISPOSAL



This symbol means that you must not dispose of this product together with household waste. Always store and dispose of old equipment or batteries correctly as they can harm the environment or cause injury because they may contain hazardous substances; failure to do so may result in fines. In the EU, you can dispose of your old equipment or batteries free of charge at an official recycling point: you are required to do so by law, it ensures your device or battery is recycled and you do your bit to help protect the environment. For information please contact your local authority, civic amenity site or retailer. Major EU retailers (electronics retailers with a sales area of  $\geq 400\text{m}^2$ ) take back small appliances (all dimensions  $< 25\text{cm}$ ) free of charge; others do so only if you purchase products of a similar value. If possible, remove any batteries.

## BATTERY SAFETY



This product uses alkaline-manganese batteries. Only use this type of battery. Replace old/used batteries immediately and do not attempt to recharge them. Keep batteries in a cool, dry place away from children. Do not throw into fire or expose to high temperatures.

## **CONFORMITY NOTICE**

Operation of the device (the devices) may be affected by strong static, electrical or high-frequency fields (radio installations, mobile telephones, microwaves, electrostatic discharges). If this occurs, try increasing the distance from the devices causing the interference.

## **DECLARATION OF CONFORMITY**

Jöllenberg GmbH hereby confirms that this product complies with Directive 2014/53/EU. The full EU Declaration of Conformity text can be requested from [www.speedlink.com](http://www.speedlink.com).

## **HEALTH RISKS**

Extended use of input devices may cause health problems such as discomfort or pain; as such, take regular breaks and consult a doctor if problems persist.

## **TECHNICAL SUPPORT**

[www.speedlink.com/support](http://www.speedlink.com/support)

Please keep this information for later reference.

## **DE**

### **BESTIMMUNGSGEMÄSSER GEBRAUCH**

Dieses Produkt dient als Eingabegerät für den Anschluss an einen Computer für den Heim- oder Bürogebrauch in trockenen, geschlossenen Räumen. Es ist wartungsfrei. Nicht öffnen oder bei Beschädigung nutzen. Die Jöllenberg GmbH übernimmt keine Haftung für Produktschäden oder Verletzungen von Personen durch unachtsame, unsachgemäße oder nicht dem angegebenen Zweck entsprechende Verwendung.

## ENTSORGUNG



Dieses Symbol bedeutet, dass das Produkt nicht mit dem Hausmüll entsorgt werden darf. Unsachgemäße Lagerung/Entsorgung von Altgeräten oder Batterien/Akkus kann wegen möglicherweise enthaltener Schadstoffe der Umwelt und/oder menschlichen Gesundheit schaden und zu Sanktionen gemäß der Gesetzgebung führen. Die Abgabe bei einer offiziellen Sammelstelle ist kostenlos und gesetzlich vorgeschrieben, stellt die korrekte Entsorgung oder Verwertung/Wiederverwendung sicher und leistet einen Beitrag zum Umweltschutz. Auskunft erteilen Behörden, Wertstoffhöfe oder Fachgeschäfte. Große Händler (Elektrogeräte-Verkaufsfläche  $\geq 400 \text{ m}^2$ ) nehmen Kleingeräte (alle Maße  $< 25 \text{ cm}$ ) kostenlos an, andere nur bei Kauf gleichwertiger Produkte. Batterien/Akkus möglichst entnehmen.

## BATTERIEHINWEISE



Dieses Produkt nutzt Alkali-Mangan-Zellen. Nur diesen Batterietyp verwenden. Alte/schwache Batterien sofort ersetzen, nicht wiederaufladen. Batterien trocken lagern, von Kindern fernhalten. Nicht ins Feuer werfen oder hohen Temperaturen aussetzen.

## KONFORMITÄTSHINWEIS

Unter Einwirkung von starken statischen, elektrischen oder hochfrequenten Feldern (Funkanlagen, Mobiltelefonen, Mikrowellen-Entladungen) kann es zu Funktionsbeeinträchtigungen des Gerätes (der Geräte) kommen. Versuchen Sie in diesem Fall, die Distanz zu den störenden Geräten zu vergrößern.

## KONFORMITÄTSERKLÄRUNG

Hiermit erklärt die Jöllenbeck GmbH, dass dieses Produkt der Richtlinie 2014/53/EU entspricht. Der vollständige Text

der EU-Konformitätserklärung lässt sich anfordern über die Internetadresse [www.speedlink.com](http://www.speedlink.com).

## GESUNDHEITSRISIKEN

Bei extrem langer Benutzung von Eingabegeräten kann es zu gesundheitlichen Beschwerden wie Unbehagen oder Schmerzen kommen. Legen Sie regelmäßig Pausen ein und holen Sie bei wiederkehrenden Problemen ärztlichen Rat ein.

## TECHNISCHER SUPPORT

[www.speedlink.com/support](http://www.speedlink.com/support)

Bitte bewahren Sie diese Information zur künftigen Verwendung auf.

FR

## CADRE D'UTILISATION

Ce produit sert de périphérique de saisie à raccorder à un ordinateur pour une utilisation à l'intérieur de locaux secs et fermés dans un cadre domestique ou de travail de bureau. Il ne demande pas d'entretien. Ne pas l'ouvrir et ne pas l'utiliser s'il est abîmé. La société Jöllenbeck GmbH décline toute responsabilité en cas de dégradations du produit ou de blessures dues à une utilisation inconsidérée, incorrecte ou contraire à la destination indiquée.

## ÉLIMINATION



Ce symbole signifie que le produit ne doit pas être placé avec les ordures ménagères. Le stockage et l'élimination incorrects d'appareils usagés ou de piles/accumulateurs peuvent être nocifs à l'environnement et/ou à la santé humaine en raison des substances toxiques possiblement contenues à l'intérieur et ils sont passibles de

FR

sanctions prévues par la loi. Le dépôt dans une borne de collecte officielle est gratuit et prescrit par la loi. Cela garantit une élimination ou un recyclage corrects et contribue à protéger l'environnement. Vous pouvez vous informer à ce sujet auprès des administrations, des déchetteries ou des magasins spécialisés. Les magasins d'une certaine taille (surface de vente d'appareils électriques  $\geq 400 \text{ m}^2$ ) reprennent gratuitement les petits appareils (toutes les dimensions  $< 25 \text{ cm}$ ) et les autres uniquement en cas d'achat de produits équivalents. Retirer dans la mesure du possible les piles/accumulateurs.

### **REMARQUES RELATIVES AUX PILES**



Ce produit fonctionne avec des piles alcalines au manganèse. Utiliser exclusivement ce type de piles. Remplacer immédiatement les piles usées, ne pas les recharger. Conserver les piles au sec et à l'écart des enfants. Ne pas jeter au feu ni exposer à des températures élevées.

### **INDICATION DE CONFORMITÉ**

La présence de champs statiques, électriques ou à haute fréquence intenses (installations radio, téléphones mobiles, décharges de micro-ondes) peut perturber le bon fonctionnement de l'appareil (ou des appareils). Dans ce cas, essayez d'éloigner les appareils à l'origine des perturbations.

### **DÉCLARATION DE CONFORMITÉ**

La société Jöllenbeck GmbH déclare que ce produit est conforme à la directive 2014/53/UE. Le texte intégral de la déclaration de conformité européenne peut être demandé sur le site [www.speedlink.com](http://www.speedlink.com).

### **RISQUES POUR LA SANTÉ**

L'utilisation extrêmement prolongée de périphériques de saisie peut entraîner des troubles physiologiques, tels que des gênes ou des douleurs. Veillez à faire des pauses régulièrement et



consultez un médecin en cas de problèmes récurrents.

## ASSISTANCE TECHNIQUE

[www.speedlink.com/support](http://www.speedlink.com/support)

Veillez conserver ces informations afin de pouvoir vous y référer ultérieurement.

IT

IT

## UTILIZZO CONFORME ALLE DISPOSIZIONI

Questo prodotto serve come dispositivo di input per il collegamento a un computer per uso domestico o in ufficio in luoghi asciutti, chiusi. Il prodotto non richiede manutenzione. Non aprire o usare in caso di danneggiamenti. La Jöllenbeck GmbH non risponde di danni al prodotto o lesioni personali a seguito di un uso negligente, improprio o non conforme all'uso indicato.

## SMALTIMENTO



Questo simbolo indica che il prodotto non deve essere smaltito insieme ai rifiuti domestici. Lo stoccaggio/ smaltimento di apparecchiature vecchie o batterie/ accumulatori può provocare danni all'ambiente a causa di possibili sostanze nocive per l'ambiente e/o la salute dell'uomo e comportare sanzioni ai sensi della legislazione. La consegna in un centro di raccolta ufficiale è gratuita e prescritta per legge, garantisce un corretto smaltimento o riciclaggio/riutilizzo e contribuisce alla tutela dell'ambiente. Le informazioni possono essere richieste alle autorità, ai centri di riciclaggio o ai negozi specializzati. I grossi rivenditori (area di vendita di elettrodomestici  $\geq 400 \text{ m}^2$ ) ritirano gratuitamente i piccoli elettrodomestici (tutte le dimensioni  $< 25 \text{ cm}$ ), gli altri solo con l'acquisto di prodotti equivalenti. Estrarre batterie/accumulatori.

## AVVERTENZE SULLE BATTERIE



Questo prodotto utilizza celle alcaline al manganese. Utilizzare soltanto batterie di questo tipo. Sostituire le batterie vecchie/scariche, non ricaricarle. Tenere le batterie in un luogo asciutto e fuori dalla portata dei bambini. Non gettare le batterie nel fuoco o esporle a temperature elevate.

## AVVISO DI CONFORMITÀ

L'esposizione a campi statici, elettrici o elettromagnetici ad alta frequenza (impianti radio, cellulari, scariche di microonde) potrebbe compromettere la funzionalità del dispositivo (dei dispositivi). In tal caso cercare di aumentare la distanza dalle fonti d'interferenza.

## DICHIARAZIONE DI CONFORMITÀ

Con la presente la Jöllenbeck GmbH dichiara che il presente prodotto è conforme alla direttiva 2014/53/UE. Il testo completo della dichiarazione di conformità può essere richiesto tramite il sito internet [www.speedlink.com](http://www.speedlink.com).

## RISCHI PER LA SALUTE

L'uso molto prolungato di dispositivi di input può provocare problemi di salute come malessere o dolori. Si consiglia di fare regolarmente delle pause e di consultare un medico in caso di problemi ricorrenti.

## SUPPORTO TECNICO

[www.speedlink.com/support](http://www.speedlink.com/support)

Si prega di conservare queste informazioni per poterle utilizzare come riferimento in futuro.

**ES**

## USO SEGÚN INSTRUCCIONES

Este producto sirve como dispositivo de interacción con un

ordenador para ser usado en hogares u oficinas y en espacios secos y cerrados. No necesita mantenimiento. No abrir ni utilizar si presenta daños o defectos.

Jöllenberg GmbH no asume la responsabilidad por daños en el producto o lesiones corporales ocasionadas por una utilización inadecuada o impropia, diferente de la recomendada.

## RECICLAJE



Ese símbolo significa que el material no se ha de depositar en contenedores de basura doméstica. El almacenamiento/eliminación inadecuado de los equipos viejos o baterías/acumuladores puede, debido posiblemente a que contiene sustancias nocivas, causar daños al medio ambiente y/o a la salud humana y dar lugar a las sanciones previstas en la legislación. La entrega al punto limpio es legalmente obligatoria, no supone coste alguno, garantiza la correcta eliminación o reciclaje/reutilización y contribuye con la protección del medio ambiente. Más información en el ayuntamiento, empresas de reciclado o tiendas especializadas. Los grandes almacenes (con áreas de venta de electrodomésticos  $\geq 400 \text{ m}^2$ ) aceptan la recogida de pequeños aparatos (de medidas  $< 25 \text{ cm}$ ) sin coste alguno. Otros sólo lo hacen si se adquiere productos del mismo valor. Retirar baterías/acumuladores si es posible.

## NOTAS Y PRECAUCIONES



Este producto usa células alcalinas de manganeso. Utilizar sólo este tipo de batería. Sustituir baterías viejas/débiles inmediatamente, no recargar.

Almacenar las baterías en lugar seco, mantener fuera del alcance de los niños. No arrojar al fuego ni exponer a temperaturas elevadas.

## **ADVERTENCIA DE CONFORMIDAD**

Bajo los efectos de fuertes campos eléctricos, estáticos o de alta frecuencia (emisores, teléfonos inalámbricos y móviles, descargas de microondas) pueden aparecer señales parasitarias que perturben el buen funcionamiento del aparato (los aparatos). En caso necesario conviene que la distancia con los aparatos implicados sea la mayor posible.

## **DECLARACIÓN DE CONFORMIDAD**

Por la presente, Jöllenbeck GmbH declara que este producto cumple con la directiva 2014/53/EU. El texto completo de la declaración de conformidad de la UE se puede solicitar por Internet en [www.speedlink.com](http://www.speedlink.com).

## **RIESGOS PARA LA SALUD**

Un exceso en la utilización de dispositivos para introducción de datos puede acarrear problemas de salud, entumecimiento o dolores. Haz pausas con cierta regularidad, y en caso de repetirse los síntomas acude inmediatamente al médico.

## **SOPORTE TÉCNICO**

[www.speedlink.com/support](http://www.speedlink.com/support)

Conserve esta información para consultarla en el futuro.

## **RU**

### **ИСПОЛЬЗОВАНИЕ ПО НАЗНАЧЕНИЮ**

Это изделие предназначено только для использования в качестве устройства для ввода для подключения к компьютеру дома или в офисе в сухих, закрытых помещениях. Оно не нуждается в техническом обслуживании. Не открывать и не использовать, если оно повреждено. Jöllenbeck GmbH не несет ответственности за ущерб изделию или травмы лиц вследствие

неосторожного, ненадлежащего, или не соответствующего указанной цели использования.

## УТИЛИЗАЦИЯ



Этот символ указывает на то, что это изделие нельзя выбрасывать вместе с бытовым мусором.

■ Неправильное хранение/утилизация старых устройств или батареек/аккумуляторов могут вследствие возможного содержания в них вредных веществ нанести ущерб окружающей среде/здоровью людей и привести к санкциям согласно законодательству. Сдача в специальных официальных пунктах сбора является бесплатной и предписана законодательством, это обеспечивает правильную утилизацию или переработку/повторное использование и таким образом вносит вклад в защиту окружающей среды. Справку можно получить в официальных инстанциях, пунктах утилизации или в специализированных магазинах. Крупные магазины (торговая площадь для электроприборов  $\geq 400\text{м}^2$ ) принимают небольшие устройства (все размеры  $< 25\text{см}$ ) бесплатно, другие только при покупке равноценных изделий. Элементы питания/аккумуляторы по возможности вынуть.

## ИНФОРМАЦИЯ ОБ ЭЛЕМЕНТАХ ПИТАНИЯ



Этот продукт использует щелочно-марганцевые элементы питания. Использовать только этот тип элементов питания. Старые/слабые элементы

питания немедленно менять, не заряжать их повторно. Хранить элементы питания в сухом месте, располагать их в недоступном для детей месте. Не бросать элементы питания в огонь и не подвергать их воздействию высоких температур.

## **ИНФОРМАЦИЯ О СООТВЕТСТВИИ**

Из-за влияния сильных статических, электрических или высокочастотных полей (излучение радиоустановок, мобильных телефонов, микроволновых печей) могут возникнуть радиопомехи. В этом случае нужно увеличить расстояние от источников помех.

## **ЗАЯВЛЕНИЕ О СООТВЕТСТВИИ**

Данным Jöllenbeck GmbH заявляет, что это изделие отвечает Директиве ЕС 2014/53/ЕС. Полный текст заявления о соответствии можно запросить через адрес в Интернете [www.speedlink.com](http://www.speedlink.com).

## **РИСКИ ДЛЯ ЗДОРОВЬЯ**

Крайне продолжительное использование устройств ввода данных может привести к возникновению жалоб, связанных со здоровьем (например, к недомоганию или болям). Регулярно делайте перерывы, а если проблемы будут повторяться, обратитесь за советом к врачу.

## **ТЕХНИЧЕСКАЯ ПОДДЕРЖКА**

[www.speedlink.com/support](http://www.speedlink.com/support)

Сохраните эту информацию для использования в будущем.

**NL**

## **GEBRUIK CONFORM DE DOELSTELLINGEN**

Dit product dient als invoerapparaat voor aansluiting op een computer voor gebruik thuis of op kantoor, binnenshuis. Het is onderhoudsvrij. Maak het niet open en gebruik het niet als het beschadigd is. Jöllenbeck GmbH is niet aansprakelijk voor schade aan het product of persoonlijk letsel als gevolg van ondoordacht of ondeskundig gebruik, of gebruik dat niet in overeenstemming is met het aangegeven doel.

## VERWERKING VAN AFVAL



Dit pictogram geeft aan dat het product niet bij het normale huisvuil mag worden gedaan. Ondeskundige opslag of verwerking van oude apparatuur of batterijen/accu's kan vanwege de mogelijk erin verwerkte schadelijke stoffen schadelijk zijn voor het milieu of de gezondheid en leiden tot gerechtelijke strafmaatregelen. Inleveren bij een officieel inzamelstation is gratis en wettelijk verplicht, staat garant voor een juiste verwerking of een juist hergebruik en levert een bijdrage aan milieubescherming. De autoriteiten, sorteercentra voor afval en speciaalzaken kunnen informatie verstrekken. Grote winkelbedrijven (elektrische apparatuur - verkoopruimte  $\geq 400\text{m}^2$ ) zamelen kleine apparaten gratis in (alle afmetingen  $< 25\text{cm}$ ), andere alleen bij aanschaf van gelijkwaardige nieuwe producten. Haal zo mogelijk de batterijen/accu's uit de apparatuur.

## BATTERIJ-INDICATIE



In dit product worden alkalinebatterijen gebruikt. Gebruik alleen dit type batterijen. Vervang oude, bijna lege batterijen meteen; laad ze niet opnieuw op. Berg batterijen droog op, buiten het bereik van kinderen. Gooi batterijen niet in vuur en stel ze niet bloot aan hoge temperaturen.

## OPMERKING OVER DE CONFORMITEIT

Velden met een sterke statische, elektrische of hoogfrequente lading (radioapparatuur, draadloze telefoons, ontladingen van microgolven) kunnen van invloed zijn op de werking van het apparaat (de apparaten). Probeer in dat geval de afstand tot de storende apparaten te vergroten.

## CONFORMITEITSVERKLARING

Hierbij verklaart Jöllenbeck GmbH dat dit product voldoet

aan de relevante bepalingen van richtlijn 2014/53/EU. U kunt de volledige tekst van de EU-conformiteitsverklaring opvragen op het internetadres [www.speedlink.com](http://www.speedlink.com).

## GEZONDHEIDSRISICO'S

Bij extreem lang gebruik van invoerapparatuur kunnen gezondheidsklachten zoals gevoelens van ongemak of pijn niet worden uitgesloten. Las regelmatig pauzes in en raadpleeg bij terugkerende problemen een arts.

## TECHNISCHE ONDERSTEUNING

[www.speedlink.com/support](http://www.speedlink.com/support)

Bewaar deze informatie voor toekomstige naslag.

**PL**

## UŻYTKOWANIE ZGODNE Z PRZEZNACZENIEM

Ten produkt służy jako urządzenie wprowadzające do podłączenia do komputera i jest przeznaczony do użytku w suchych, zamkniętych pomieszczeniach, w biurze lub w domu. Nie wymaga on konserwacji. Nie otwierać ani nie korzystać z niego w razie uszkodzenia. Jöllenbeck GmbH nie ponosi żadnej odpowiedzialności za uszkodzenia produktu lub obrażenia u ludzi spowodowane nieuważnym, nieodpowiednim lub niezgodnym z przeznaczeniem użytkowaniem produktu.

## USUWANIE



Ten symbol oznacza, że tego produktu nie wolno usuwać razem z odpadami domowymi. Nieprawidłowe przechowywanie / usuwanie zużytych urządzeń i baterii / akumulatorów wraz z zawartymi w nich potencjalnie niebezpiecznymi substancjami może spowodować szkody dla środowiska i/lub dla zdrowia ludzi i może wiązać się z sankcjami przewidzianymi przez prawo. Oddanie ich w oficjalnym punkcie



zbiórki jest bezpłatne i wymagane przez prawo, spełnia wymagania poprawnego usuwania lub przetworzenia / ponownego wykorzystania i stanowi wkład w ochronę środowiska. Odpowiednich informacji udzielają władze, punkty zbiórki surowców wtórnych lub specjalistyczne sklepy. Duże sklepy (elektromarkety – powierzchnia sprzedaży  $\geq 400\text{m}^2$ ) odbierają małe urządzenia (wszystkie wymiary  $< 25\text{cm}$ ) bezpłatnie, inne tylko przy zakupie podobnych produktów. Należy w miarę możliwości wyjąć baterie / akumulatory z urządzenia.

### **WSKAZÓWKI W SPRAWIE BATERII**



W tym produkcie stosowane są baterie alkaliczne. Stosować tylko baterie tego rodzaju. Stare / rozładowane baterie natychmiast wymieniać, nie ładować ponownie. Baterie przechowywać w suchym, niedostępnym dla dzieci miejscu. Nie wrzucać do ognia, nie wystawiać na działanie wysokich temperatur.

### **INFORMACJA O ZGODNOŚCI**

Silne pola elektrostatyczne, elektryczne lub elektromagnetyczne o wysokiej częstotliwości (urządzenia radiowe, telefony przenośne, telefony komórkowe, mikrofalówki, rozładowania elektryczne) mogą być przyczyną zakłóceń w działaniu urządzenia (urządzeń). W takim wypadku należy zachować większą odległość od źródeł zakłóceń.

### **DEKLARACJA ZGODNOŚCI**

Jölllenbeck GmbH oświadcza niniejszym, że ten produkt jest zgodny z odnośnymi przepisami bezpieczeństwa dyrektywy 2014/53/UE. Kompletny tekst deklaracji zgodności można uzyskać na naszej stronie internetowej [www.speedlink.com](http://www.speedlink.com).

## ZAGROŻENIA DLA ZDROWIA

W przypadku skrajnie długiego posługiwania się urządzeniami do wprowadzania może dojść do problemów zdrowotnych, jak złe samopoczucie czy bóle głowy. Dlatego należy robić regularne przerwy, a w razie powtarzających się problemów należy zasięgnąć porady lekarza.

## POMOC TECHNICZNA

[www.speedlink.com/support](http://www.speedlink.com/support)

Prosimy zachować tę informację do późniejszego wykorzystania.

## HU


### RENDELTETÉSSZERŰ HASZNÁLAT

Ez a termék otthoni vagy irodai környezetben, száraz, zárt térben számítógéphez csatlakozó beviteli eszközként használható.

Nem igényel karbantartást. Ne nyissa fel és károsodás esetén ne használja. A Jöllenbeck GmbH nem vállal felelősséget a termék károsodásaiért és személyi sérülésekért, ha gondatlan, szakszerűtlen vagy nem a célnak megfelelő használatból ered.

### SEMLEGESÍTÉS



Ez a szimbólum azt jelenti, hogy ezt a terméket nem szabad a háztartási hulladékkal együtt semlegesíteni. A régi  termékek vagy akkumulátorok/elemek szakszerűtlen tárolása/semlegesítése a valószínűleg tartalmazott káros anyagok miatt károsítja a környezetet és/vagy a személyek egészségét és a használata törvény által megszabott szankciókhoz vezethet. A hivatalos gyűjtőhelyen leadása ingyenes és törvény által előírt, ezen kívül biztosítja a helyes semlegesítést és értékesítést/újrafelhasználást, valamint hozzájárul a környezetvédelemhez. A hivatalokban, újrafelhasználó telepeken vagy szaküzletekben tájékozódhat. Nagy kereskedőboltok ( $\geq 400 \text{ m}^2$  felületű elektromos szaküzletek) ingyenesen átveszik a kisebb eszközöket

(< 25 cm), a többi üzlet csak azonos termék vásárlása esetén. Lehetőleg vegye ki az elemeket/akkumulátorokat.

## **AZ ELEMRE VONATKOZÓ TUDNIVALÓK**



Ez a termék alkáli-mangán cellákkal működik. Csak ezt a típusú elemet használja. A régi/lemerülőben lévő elemeket azonnal cserélje ki, ne töltsse fel újra.

Az elemeket tartsa szárazon, gyermekektől távol. Az elemeket ne dobja tűzbe, és ne tegye ki magas hőmérsékletnek.

## **MEGFELELŐSÉGI TUDNIVALÓK**

Erős statikus, elektromos vagy nagyfrekvenciájú mezők (rádióberendezések, mobiltelefonok, vezetékmentes telefonok, mikrohullámú sütők, kisülések) hatására a készülék (a készülékek) működési zavara léphet fel. Ebben az esetben próbálja meg növelni a távolságot a zavaró készülékekhez.

## **MEGFELELŐSÉGI NYILATKOZAT**

Ezzel a Jöllenbeck GmbH kijelenti, hogy ez a termék a 2014/53/EU irányelvnek megfelel. Az EU megfelelőségi nyilatkozat teljes szövegét a [www.speedlink.com](http://www.speedlink.com) oldalon érheti el.

## **EGÉSZSÉGÜGYI KOCKÁZAT**

Ha rendkívül hosszú ideig használjuk a beadó készülékeket, olyan egészségügyi panaszok léphetnek fel, mint rossz közérzet vagy fájdalom. Rendszeresen tartson szünetet és visszatérő panasz esetén forduljon orvoshoz.

## **MŰSZAKI TÁMOGATÁS**

[www.speedlink.com/support](http://www.speedlink.com/support)

Kérem, ezt az információt tartsa meg referenciaként.

## ΧΡΗΣΗ ΣΥΜΦΩΝΗ ΜΕ ΤΟΥΣ ΚΑΝΟΝΙΣΜΟΥΣ

Αυτό το προϊόν ενδείκνυται ως συσκευή εισαγωγής για τη σύνδεση σε έναν υπολογιστή για οικιακή χρήση ή χρήση σε γραφείο σε ξηρούς, κλειστούς χώρους. Δεν απαιτεί συντήρηση. Μην ανοίγετε ή μη χρησιμοποιείτε σε περίπτωση ζημιάς. Η Jöllenbeck GmbH δεν αναλαμβάνει καμία ευθύνη για ζημιές στο προϊόν ή για τραυματισμούς ατόμων λόγω απρόσεκτης, ακατάλληλης χρήσης ή χρήσης του προϊόντος για διαφορετικό σκοπό από τον αναφερόμενο.

## ΑΠΟΡΡΙΨΗ



Το σύμβολο αυτό σημαίνει ότι το προϊόν δεν επιτρέπεται να απορρίπτεται με τα οικιακά απορρίμματα. Ακατάλληλη αποθήκευση/απόρριψη παλαιών συσκευών ή μπαταριών/ συσσωρευτών μπορεί, λόγω ενδεχόμενα υφιστάμενων επιβλαβών ουσιών, να προκαλέσει ζημιά στο περιβάλλον και/ή στην ανθρώπινη υγεία και να οδηγήσει σε κυρώσεις σύμφωνα με τη νομοθεσία. Η παράδοση σε μια επίσημη υπηρεσία συλλογής είναι δωρεάν και είναι υποχρεωτική νομικά, εξασφαλίζει τη σωστή απόρριψη ή ανακύκλωση/επαναχρησιμοποίηση και συνεισφέρει στην προστασία του περιβάλλοντος. Πληροφορίες μπορείτε να λάβετε από τις αρχές, τα κέντρα διάθεσης απορριμμάτων ή τα εξειδικευμένα καταστήματα. Τα μεγάλα καταστήματα λιανικής (καταστήματα ηλεκτρικών και ηλεκτρονικών ειδών με μια επιφάνεια  $\geq 400\text{m}^2$ ) παραλαμβάνουν δωρεάν τις μικρές συσκευές (όλες οι διαστάσεις  $< 25\text{εκ.}$ ) και άλλα μόνο στην περίπτωση αγοράς παρόμοιων προϊόντων. Αφαιρείτε εφόσον είναι δυνατό τις μπαταρίες/τους συσσωρευτές.

## ΥΠΟΔΕΙΞΕΙΣ ΓΙΑ ΤΙΣ ΜΠΑΤΑΡΙΕΣ



Στο προϊόν αυτό χρησιμοποιούνται μόνο στοιχεία αλκαλίου - μαγγανίου. Χρησιμοποιείτε μόνο αυτό τον τύπο

μπαταρίας. Αντικαθιστάτε αμέσως τις παλιές/αδύναμες μπαταρίες, μην τις επαναφορτίζετε. Αποθηκεύετε τις μπαταρίες σε στεγνό χώρο, διατηρείτε μακριά από παιδιά. Μην πετάτε στη φωτιά και μην τις εκθέτετε σε υψηλές θερμοκρασίες.

## **ΥΠΟΔΕΙΞΗ ΣΥΜΜΟΡΦΩΣΗΣ**

Υπό την επίδραση δυνατών στατικών, ηλεκτρικών πεδίων ή πεδίων υψηλής συχνότητας (ασύρματες εγκαταστάσεις, κινητά τηλέφωνα, αποφορτίσεις συσκευών μικροκυμάτων) ίσως υπάρξουν επιδράσεις στη λειτουργία της συσκευής (των συσκευών). Σε αυτή την περίπτωση δοκιμάστε να αυξήσετε την απόσταση προς τις συσκευές που δημιουργούν παρεμβολή.

## **ΔΗΛΩΣΗ ΣΥΜΜΟΡΦΩΣΗΣ**

Διά της παρούσης δηλώνει η Jöllenbeck GmbH, ότι αυτό το προϊόν αντιστοιχεί στην κατευθυντήρια οδηγία 2014/53/EU. Μπορείτε να αναζητήσετε το πλήρες κείμενο της Δήλωσης Συμμόρφωσης ΕΕ στην ιστοσελίδα [www.speedlink.com](http://www.speedlink.com).

## **ΚΙΝΔΥΝΟΙ ΓΙΑ ΤΗΝ ΥΓΕΙΑ**

Σε εξαιρετικά μακρά χρήση συσκευών εισαγωγής, μπορεί να εμφανιστούν ενοχλήσεις στην υγεία όπως σωματική δυσφορία ή πόνοι. Κάνετε τακτικά διαλείμματα και αναζητάτε ιατρική συμβουλή σε επίμονα προβλήματα.

## **ΤΕΧΝΙΚΗ ΥΠΟΣΤΗΡΙΞΗ**

[www.speedlink.com/support](http://www.speedlink.com/support)

Παρακαλούμε φυλάξτε αυτές τις πληροφορίες για μελλοντική αναφορά.

## POUŽITÍ DLE URČENÍ

Tento produkt je určen jako vstupní zařízení pro zapojení do počítače pro domácí použití nebo pro použití v kanceláři v suchých, uzavřených prostorách. Je bezúdržbový. Neotevírat ani nepoužívat v případě poškození. Firma Jöllenbeck GmbH nepřebírá ručení za poškození výrobku nebo zranění osob z důvodu neopatrného, neodborného použití, nebo z důvodu použití výrobku za jiným účelem, než který byl uveden.

## LIKVIDACE



Tento symbol znamená, že se výrobek nesmí likvidovat spolu s domovním odpadem. Nesprávné skladování/nesprávná likvidace starého přístroje nebo baterií/akumulátorů může z důvodu možnosti obsahu škodlivých látek škodit životnímu prostředí a/nebo ohrozit zdraví lidí a vést k sankcím podle právních předpisů. Jejich odevzdání na oficiálním sběrném místě je zdarma a předepsáno zákonem, bezpečně zajišťuje správnou likvidaci nebo recyklaci/opětovné použití a přispívá k ochraně životního prostředí. Informace poskytnou úřady, recyklační sběrny nebo specializované obchody. Velkoobchodníci (prodejní plocha elektrických spotřebičů  $\geq 400\text{m}^2$ ) přijmou malé spotřebiče (všechny rozměry  $<25\text{cm}$ ) zdarma a další pouze při zakoupení rovnocenných výrobků. Dle možnosti vyjmout baterie/akumulátory.

## UPOZORNĚNÍ K BATERIÍM



V tomto výrobku se používají alkalické manganové články. Smí se používat pouze tento typ baterie. Staré/slabé baterie se musí ihned vyměnit, nesmí se dobíjet. Baterie skladujte v suchu, uchovávejte mimo dosah dětí. Baterie se nesmí házet do ohně ani vystavovat vysokým teplotám.

## INFORMACE O KONFORMITĚ

Za působení silných statických, elektrických, nebo

vysokofrekvenčních polí (rádiová zařízení, mobilní telefony, mikrovlnné výboje) může dojít k omezení funkčnosti přístroje (přístrojů). V takovém případě se pokuste zvětšit distanci k rušivým přístrojům.

### **PROHLÁŠENÍ O SHODĚ**

Firma Jöllenbeck GmbH tímto prohlašuje, že tento výrobek je v souladu se směrnicí č. 2014/53/EU. Úplné znění EU prohlášení o shodě lze vyžádat přes internetovou adresu [www.speedlink.com](http://www.speedlink.com).

### **ZDRAVOTNÍ RIZIKA**

Extrémně dlouhé používání vstupních zařízení může být příčinou zdravotních problémů, jako jsou bolesti nebo nevolnost. Dělejte časté přestávky a v případě opakujících se problémů konzultujte lékaře.

### **TECHNICKÝ SUPORT**

[www.speedlink.com/support](http://www.speedlink.com/support)

Tyto informace uchovejte pro budoucí potřebu.

## **PT**

### **UTILIZAÇÃO SEGUNDO AS NORMAS**

Este produto deve ser utilizado como dispositivo de interação para a ligação a um computador e para o lar ou escritório em espaços secos e fechados. Não necessita manutenção. Não abrir ou utilizar em caso de danos e defeitos. A Jöllenbeck GmbH não é responsável por danos no produto ou ferimentos pessoais devido ao uso descuidado, impróprio ou não de acordo com o propósito declarado.

## ELIMINAÇÃO



Este símbolo indica que o produto e as pilhas correspondentes não podem ser deitados no lixo comum. A armazenagem/eliminação inadequada de aparelhos antigos ou pilhas/baterias podem causar penalizações segundo as legislações vigentes e danos ao meio ambiente e/ou lesões à saúde humana, possivelmente devido às substâncias tóxicas. A entrega em um ponto de recolha é gratuita e obrigatória legalmente, garante a eliminação correta ou a reciclagem/reutilização, contribuindo com a proteção do meio ambiente. As informações sobre os pontos de reciclagem ou dos estabelecimentos podem ser obtidas através das autoridades municipais. Os grandes comércio (com superfícies de venda de eletrodomésticos  $\geq 400 \text{ m}^2$ ) recolhem aparelhos pequenos (todas as medidas  $< 25 \text{ cm}$ ) gratuitamente, outros apenas na aquisição de produtos do mesmo valor. Remover pilhas/baterias se possível.

## INFORMAÇÃO SOBRE AS PILHAS



Este produto utiliza células alcalinas de manganés. Utilizar apenas este tipo de pilha. As pilhas usadas/fracas devem ser substituídas imediatamente, não reutilizar. Guardar as pilhas em lugar seco, fora do alcance das crianças. Não deitar no fogo nem as submeta a altas temperaturas.

## INDICAÇÃO DE CONFORMIDADE

Influências de campos estaticamente fortes, eléctricos ou de alta frequência (instalações radioeléctricas, telemóveis, descargas de microondas) podem causar falhas no funcionamento do aparelho (dos aparelhos). Neste caso tente aumentar a distância relativamente aos aparelhos que interferem.

## DECLARAÇÃO DE CONFORMIDADE

Pelo presente a Jöllenbeck GmbH declara que este produto cumpre com as diretivas europeias 2014/53/EU. O texto íntegro da



declaração de conformidade da UE pode ser solicitado por Internet em [www.speedlink.com](http://www.speedlink.com).

## RISCOS DE SAÚDE

Em caso de utilização longa das unidades de entrada, podem prejudicar a saúde, como desconforto ou dores. Efetue pausas regularmente e obtenha conselhos médicos em caso de problemas recorrentes.

## SUORTE TÉCNICO

[www.speedlink.com/support](http://www.speedlink.com/support)

Por favor, guarde esta informação para uma futura referência.

**DK**

## ANVENDELSESOMRÅDE

Dette produkt er beregnet til brug som indlæseenhed til tilslutning til en computer og må bruges i private hjem eller på kontorer i tørre, lukkede rum. Det er vedligeholdelsesfrit. Må ikke åbnes eller bruges, hvis det er beskadiget.

Jöllenberg GmbH giver ikke garanti for skader på produktet eller personskader, som er forårsaget af uagtsom, uhensigtsmæssig eller forkert anvendelse eller anvendelse, som ikke er i overensstemmelse med det angivne formål.

## BORTSKAFFELSE



Dette symbol betyder, at produktet ikke må bortskaffes sammen med husholdningsaffaldet. U hensigtsmæssig opbevaring/bortskaffelse af udtjente apparater eller batterier/genopladelige batterier kan muligvis være til skade for miljøet og menneskers helbred og føre til sanktioner i henhold til lovgivningen. Aflevering til et officielt indsamlingssted er gratis og foreskrevet i loven og sikrer

**DK**

korrekt bortskaffelse eller genbrug/genanvendelse og bidrager dermed til beskyttelse af miljøet. Du kan få nærmere informationer hos myndighederne, genbrugspladserne eller i specialforretninger. Store forretninger (salgsareal for elapparater  $\geq 400\text{m}^2$ ) tager små apparater (alle mål  $< 25\text{cm}$ ) gratis retur - nogle forretninger kun ved køb af lignende produkter. Tag så vidt muligt batterierne/de genopladelige batterier ud.

## **BATTERIINFORMATIONER**



Dette produkt bruger alkali-mangan-celler. Brug kun denne batteritype. Udskift omgående gamle/svage batterier - de må ikke genoplades. Opbevar batterierne tørt, og hold dem uden for børns rækkevidde. Batterierne må ikke kastes ind i ild eller udsættes for høje temperaturer.

## **OVERENSSTEMMELSESHENVISNING**

Under påvirkning af stærke statiske, elektriske felter eller felter med høj frekvens (radioanlæg, mobiltelefoner, mikrobølge-afladninger), kan der opstå funktionsforstyrrelser af enheden (enhederne). I dette tilfælde bør du prøve på, at forstørre afstanden til forstyrrende enheder.

## **OVERENSSTEMMELSESERKLÆRING**

Hermed erklærer Jöllenbeck GmbH, at dette produkt er i overensstemmelse med direktivet 2014/53/EU. EU-overensstemmelseserklæringens komplette tekst kan rekvireres på internetadressen [www.speedlink.com](http://www.speedlink.com).

## **SUNDHEDSRISIKO**

Ved anvendelse i meget lang tid kan inputenheder være årsag til sundhedsmæssige skader som ubehag eller smerter. Hold regelmæssigt pause, og søg læge, hvis problemerne gentager sig.

Du bedes opbevare disse informationer til senere brug.


**SE**

**SE**

### FÖRESKRIVEN ANVÄNDNING

Den här produkten ska användas som inputapparat och anslutas till en dator i torra utrymmen inomhus i hemmet eller på kontoret. Produkten är underhållsfri. Försök inte öppna produkten och använd den inte om den är skadad. Jöllenbeck GmbH ansvarar inte för några skador på produkten eller personskador som är ett resultat av oaktsamhet, felaktig behandling eller för att produkten använts i andra syften än de som specificeras av tillverkaren.

### KASSERING

 Den här symbolen betyder att produkten inte får slängas bland de vanliga hushållssoporna. Gamla apparater eller batterier kan innehålla farliga ämnen som skadar miljön och/eller människors hälsa. Att förvara eller kassera dem på fel sätt kan leda till påföljder enligt gällande lag. Det kostar ingenting att lämna in dem till ett allmänt samlingsställe, vilket man också är skyldig till enligt lag. På så sätt garanteras att den här typen av produkter kasseras, återvinns eller återanvänds korrekt och på ett sätt som gynnar miljön. Information finns hos myndigheter, återvinningsanläggningar och specialistföretag. Stora butiker ( $\geq 400\text{m}^2$  säljyta för elektriska apparater) tar emot mindre produkter (alla mått  $< 25\text{cm}$ ) kostnadsfritt, mindre butiker bara när man köper likvärdiga produkter. Ta helst ut batterierna

## INFORMATION OM BATTERIER



Den här produkten drivs med alkaliska manganceller. Endast den typen av batterier får användas. Byt genast ut gamla/urladdade batterier, ladda inte upp dem igen. Förvara batterier på ett torrt ställe utom räckhåll för barn. Får inte kastas i en eld eller utsättas för höga temperaturer.

## INFORMATION OM FUNKTIONSTÖRNINGAR

Starka statiska, elektriska och högfrekventa fält (radioanläggningar, mobiltelefoner, urladdningar från mikrovågsugnar) kan påverka apparatens/apparaternas funktion. I så fall ska du försöka öka avståndet till den apparat som stör.

## FÖRSÄKRAN OM ÖVERENSSTÄMMELSE

Jöllenberg GmbH försäkrar att den här produkten uppfyller de relevanta säkerhetskraven i EU-direktiv 2014/53/EU. En fullständig försäkring om överensstämmelse kan beställas på vår webbsida under [www.speedlink.com](http://www.speedlink.com).

## HÄLSORISKER

Att använda inputapparater extremt länge kan leda till problem med hälsan, t ex obehag eller smärtor. Lägg in regelbundna pauser och konsultera en läkare om problemen återkommer.

## TEKNISK SUPPORT

[www.speedlink.com/support](http://www.speedlink.com/support)

Spara den här informationen för senare bruk.

## NO

## FORSKRIFTSMESSIG BRUK

Produktet kobles som inndataenhet til en datamaskin for innendørs hjemme- eller kontorbruk, og må beskyttes mot fuktighet. Produktet er vedlikeholdsfritt. Ikke forsøk å åpne produktet, og ikke bruk det hvis det er skadet. Jöllenberg GmbH

kan ikke holdes ansvarlig for produkt- eller personskader som skyldes at produktet er brukt på en uaktsom eller ikke-forskriftsmessig måte, eller til andre formål enn det som er tiltenkt.

## KASSERING



Dette symbolet betyr at produktet ikke skal kastes sammen med vanlig husholdningsavfall. På grunn av det mulige innholdet av skadelige stoffer kan en ikke-forskriftsmessig oppbevaring/kassering av gamle apparater eller batterier forårsake miljø og/eller helseskader og bli straffet iht. lov. Innlevering til et offisielt innsamlingssted er gratis og lovpålagt, sikrer korrekt kassering eller gjenbruk/resirkulering og bidrar til å beskytte miljøet. Kontakt aktuelle myndigheter, en gjenvinningsstasjon eller faghandel for mer informasjon. Større forhandlere (elektrobutikker med et salgsareal på  $\geq 400\text{m}^2$ ) tar imot små apparater (alle mål  $< 25\text{cm}$ ) gratis, mens andre kun tar imot brukte varer ved kjøp av et likeverdig produkt. Ta ut batteriene hvis det er mulig.

## BATTERIMERKNADER



Dette produktet bruker alkalisk-manganbatterier. Bruk kun denne batteritypen. Skift gamle/svake batterier umiddelbart. Ikke lad dem. Oppbevar batteriene tørt og utilgjengelig for barn. Ikke forsøk å brenne batteriene, og ikke utsett dem for høye temperaturer.

## SAMSVARSANVISNING

Ved påvirkning av sterke statiske, elektriske eller høyfrekvente felt (radioanlegg, mobiltelefoner, mikrobølgeutladninger) kan det forekomme funksjonsfeil på apparatet/apparatene. Forsøk i så fall å øke avstanden til forstyrrende utstyr.

## SAMSVARSERKLÆRING

Herved erklærer Jöllenbeck GmbH at dette produktet samsvarer EU-direktivet 2014/53/EU. Den komplette teksten i EU-samsvarserklæringen kan du få ved forespørsel på internettadressen [www.speedlink.com](http://www.speedlink.com).

## HELESERISIKO

Ved ekstremt lang bruk av inndataenheter kan føre til helseproblemer som ubehag eller smerter. Legg derfor inn regelmessige pauser og kontakt lege dersom problemene vedvarer.

## TEKNISK SUPPORT

[www.speedlink.com/support](http://www.speedlink.com/support)

Vennligst oppvear denne informasjonen for senere referanse.

## FI

## MÄÄRÄYSTEN MUKAINEN KÄYTTÖ

Tämä tuote soveltuu ainoastaan syöttölaitteeksi tietokoneeseen liitettäväksi koti- tai toimistokäyttöön kuivissa, suljetuissa tiloissa. Tuotetta ei tarvitse huoltaa. Ei saa avata tai käyttää, jos se on vahingoittunut. Jöllenbeck GmbH ei ota minkäänlaista vastuuta tuotevaurioista tai henkilöiden loukkaantumisista, jotka johtuvat tuotteen huolimattomasta, asiattomasta tai ilmoitetusta käyttötarkoituksesta poikkeavasta käytöstä.

## HÄVITTÄMINEN



Tämä symboli tarkoittaa, ettei tuotetta saa hävittää kotitalousjätteen seassa. Käytettyjen laitteiden tai paristojen/akkujen virheellinen varastointi/hävittäminen saattaa niiden mahdollisesti sisältämien haitta-aineiden vuoksi vahingoittaa ympäristöä ja/tai ihmisten terveyttä ja johtaa lainsäädännön säätämiin sanktioihin. Luovuttaminen viralliseen keräyspisteeseen

on maksutonta ja lakisääteisesti pakollista, varmistaa asianmukaisen hävittämisen tai hyötykäytön/kierrätyksen ja auttaa osaltaan suojelemaan ympäristöä. Tietoja saa viranomaisilta, kierrätyskeskuksista tai alan liikkeistä. Suuret jälleenmyyjät (sähkölaitteiden myyntiala  $\geq 400\text{m}^2$ ) ottavat maksutta vastaan pienlaitteita (kaikki mitat  $< 25\text{cm}$ ), muut ainoastaan vastaavien tuotteiden oston yhteydessä. Poista paristot/akut mahdollisuuksien mukaan.

### PARISTOJA KOSKEVIA OHJEITA



Tässä tuotteessa käytetään alkalimangaaniakkuja. Käytä ainoastaan tätä paristotyyppiä. Vaihda vanhat/heikot paristot heti, älä lataa uudelleen. Varastoi paristot kuivassa, pidä poissa lasten ulottuvilta. Älä heitä avotuleen tai altista korkeille lämpötiloille.

### VAATIMUSTENMUKAISUUTTA KOSKEVA HUOMAUTUS

Voimakkaat staattiset, sähköiset tai korkeataajuuksiset kentät (radiolaitteistot, matkapuhelimet, mikroaaltopurkaukuset) voivat vaikuttaa laitteen (laitteiden) toimintaan. Laite on silloin yritettävä siirtää kauemmas häiriön aiheuttavista laitteista.

### VAATIMUSTENMUKAISUUSVAKUUTUS

Jöllenberg GmbH vakuuttaa, että tämä tuote vastaa direktiiviä 2014/53/EU. EU-vaatimustenmukaisuusvakuutuksen täydellisen tekstin voi tilata Internet-osoitteesta [www.speedlink.com](http://www.speedlink.com).

### TERVEYSHAITAT

Äärimmäisen pitkä syöttölaitteiden käyttö voi aiheuttaa terveydellisiä vaivoja, kuten huonoa oloa tai kipuja. Pidä säännöllisesti taukoja ja kysy lääkäriltä apua, jos ongelmat toistuvat.

## TEKNINEN TUKI

[www.speedlink.com/support](http://www.speedlink.com/support)

Säilytä nämä tiedot myöhempää käyttöä varten.

## RO

### UTILIZARE CONFORMĂ

Acest produs este adecvat numai ca dispozitiv periferic de intrare, pentru conectarea la un computer de uz domestic sau la birou, în spații închise și uscate. Produsul nu necesită întreținere. A nu se deschide și a nu se folosi dacă prezintă daune. Compania Jöllenbeck GmbH nu își asumă răspunderea pentru deteriorări ale produsului sau vătămări corporale cauzate de utilizarea neatentă, necorespunzătoare sau neconformă destinației produsului, indicate de producător.

### ELIMINARE



Acest simbol indică faptul că acest produs nu poate fi aruncat la gunoiul menajer. Depozitarea/eliminarea necorespunzătoare a deșeurilor sau bateriilor/acumulatoarelor poate fi dăunătoare, datorită componentelor nocive, pentru mediu și/sau sănătate, fiind sancționată conform legii. Acestea pot fi predate gratuit la un punct de colectare oficial, conform legislației în vigoare, garantând astfel eliminarea și/sau verificarea/reciclarea lor corectă și contribuind la protecția mediului. Pentru informații adresați-vă autorităților, punctelor de colectare sau magazinelor specializate. Distribuitorii importanți (magazine cu suprafețe  $\geq 400\text{m}^2$ ) colectează gratuit echipamentele mici (toate dimensiunile  $< 25\text{cm}$ ), iar altele numai la cumpărarea unor produse cu aceeași valoare. Dacă este posibil, scoateți bateriile/acumulatorul.



## **INDICAȚII PRIVITOARE LA BATERIE**



Acest produs folosește celule alcaline cu mangan. Utilizați numai baterii de acest tip. Înlocuiți imediat bateriile vechi/descărcate; nu le reîncărcați.

Depozitați bateriile într-un loc uscat și nu le lăsați la îndemâna copiilor. Nu le aruncați în foc și nu le expuneți la temperaturi ridicate.

## **INFORMAȚIE PRIVIND CONFORMITATEA**

Dacă se află sub influența câmpurilor statice, electrice sau de înaltă frecvență puternice (stații de radio, telefoane mobile, descărcări de microunde), aparatul (aparatele) poate/pot suferi defecțiuni. În acest caz, încercați să măriți distanța față de aparatele perturbatoare.

## **DECLARAȚIE DE CONFORMITATE**

Prin prezenta, compania Jöllenberg GmbH declară că acest produs corespunde prevederilor din Directiva UE 2014/53/CE. Textul complet al Declarației de conformitate poate fi solicitat vizitând [www.speedlink.com](http://www.speedlink.com).

## **RISURI PENTRU SĂNĂTATE**

În cazul unei utilizări extrem de îndelungate a dispozitivelor periferice de intrare, este posibilă apariția unor probleme de sănătate, de exemplu indispoziție sau dureri. Faceți pauze regulate și, dacă problemele se repetă, consultați medicul.

## **ASISTENȚĂ TEHNICĂ**

[www.speedlink.com/support](http://www.speedlink.com/support)

Vă rugăm să păstrați aceste informații pentru a le putea consulta ulterior.

## NAMJENSKA UPORABA

Ovaj proizvod prikladan je samo kao uređaj za unos priključen na računalo i za uporabu u domaćinstvu ili uredu u suhim i zatvorenim prostorima. Proizvod ne zahtijeva održavanje. Ne otvarajte i koristiti ako je oštećen. Tvrtka Jöllenbeck GmbH ne preuzima nikakvu odgovornost za štete na proizvodu ili ozljede nastale nepažljivom i nenamjenskom uporabom, ili uporabom koja nije u skladu s navedenom svrhom proizvoda.

## ZBRINJAVANJE



Ovaj simbol znači da se proizvod ne smije odložiti zajedno s kućnim smećem. Nepravilno skladištenje/odlaganje starih uređaja ili baterija/akumulatora zbog eventualnog sadržaja štetnih tvari može uzrokovati onečišćenje okoliša i/ili naškoditi zdravlju ljudi te za rezultirati zakonskim sankcijama. Isti se mogu besplatno predati na službenim mjestima za prikupljanje otpada, što je propisano zakonom, i predstavlja ispravno i sigurno zbrinjavanje ili recikliranje i pridonosi zaštiti okoliša. Informacije se mogu dobiti u gradskim poglavarstvima, centrima za recikliranje ili specijaliziranim trgovinama. Veće trgovine (s prodajnom površinom za električne aparate  $\geq 400\text{m}^2$ ) besplatno će preuzeti manje uređaje (sve dimenzije  $< 25\text{cm}$ ), a ostale samo prilikom kupnje istovrsnog proizvoda. Baterije/akumulatore po mogućnosti izvadite.

## NAPOMENE ZA BATERIJE



Ovaj proizvod koristi alkalne baterije s manganom. Koristite samo ovaj tip baterije. Stare/slabe baterije odmah zamijenite. Nemojte ih puniti. Baterije čuvajte na suhom, izvan dohvata djece. Ne bacajte u vatru i ne izlažite visokim temperaturama.

## **NAPOMENA O SUKLASNOSTI**

Djelovanje jakih statičkih, električnih ili visokofrekventnih polja (radio uređaji, mobilni telefoni, mikrovalno pražnjenje) može omesti rad uređaja. U tom slučaju pokušajte povećati udaljenost između izvora smetnji i uređaja.

## **IZJAVA O SUKLADNOSTI**

Ovime tvrtka Jöllenbeck GmbH izjavljuje da ovaj proizvod zadovoljava odredbe direktive 2014/53/EU. Puni tekst izjave o sukladnosti za EU možete zatražiti na internetskoj adresi [www.speedlink.com](http://www.speedlink.com).

## **ZDRAVSTVENI RIZICI**

Prilikom izrazito dugog korištenja uređaja za unos može doći do zdravstvenih poteškoća kao što su nelagoda ili bolovi. Uzimajte redovite pauze i u slučaju ponovnog nastanka problema potražite savjet liječnika.

## **TEHNIČKA PODRŠKA**

[www.speedlink.com/support](http://www.speedlink.com/support)

Molimo Vas sačuvajte ove informacije za buduću uporabu.

**RS**

## **NAMENSKA UPOTREBA**

Ovaj proizvod je pogodan samo kao ulazni uređaj za povezivanje sa računarom za kućnu upotrebu te uredsku upotrebu u suvim i zatvorenim prostorijama. Nije potrebno održavanje. Nemojte otvarati ili koristiti ako je oštećen. Preduzeće Jöllenbeck GmbH ne preuzima odgovornost za štete na proizvodu ili povrede osoba usled nepažljive i nestručne primene ili usled korišćenja koje nije u skladu s navedenom svrhom.

**HR**  
**RS**

## **ODLAGANJE**



Ovaj znak znači da proizvod ne smete odlagati zajedno s nerazvrstanim kućnim otpadom. Nestručno skladištenje/odlaganje starih uređaja ili baterija/punjivih baterija može zbog eventualno prisutnih štetnih materija biti štetno za životnu okolinu i/ili zdravlje ljudi i dovesti do zakonskih sankcija. Predaja na zvaničnim mestima za prihvatanje otpada je besplatna i zakonom propisana, ona osigurava pravilno odlaganje ili iskorišćavanje/reciklažu i doprinosi zaštiti životne okoline. Informacije ćete dobiti od državnih službi, reciklažnih dvorišta ili specijalizovanih prodavnica. Veliki prodavci (prodajna površina za električne uređaje  $\geq 400\text{m}^2$ ) besplatno preuzimaju male uređaje (sve dimenzije  $< 25\text{cm}$ ), drugi samo pri kupovini uređaja iste vrednosti. Ako je moguće uklonite baterije/punjive baterije.

## **NAPOMENE O BATERIJI**



Ovaj proizvod koristi alkalno-manganske baterije. Koristite samo ovaj tip baterija. Stare/istrošene baterije zamenite odmah, nemojte ih ponovo puniti. Baterije čuvajte na suvom mestu i dalje od dohvata dece. Baterije nemojte bacati u vatru i ne izlažite ih visokim temperaturama.

## **NAPOMENA O USKLAĐENOSTI**

Delovanjem jakih statičkih, električnih ili visokofrekventnih polja (radio sistemi, mobilni telefoni, mikrotalasna pražnjenja) može doći do pogoršanja funkcija uređaja (uređajâ). U tom slučaju pokušajte povećati udaljenost od uređaja koji izazivaju smetnje.

## **IZJAVA O USKLAĐENOSTI**

Ovim preduzeće Jöllenbeck GmbH izjavljuje da je ovaj proizvod u skladu s Direktivom 2014/53/EZ. Celokupni tekst Izjave o usklađenosti EZ možete zatražiti na internet adresi [www.speedlink.com](http://www.speedlink.com).

## ZDRAVSTVENI RIZICI

Izrazito dolgo korišćenje ulaznih uređaja može dovesti do zdravstvenih tegoba kao sto su nelagoda i bolovi. Redovno pravite pauze i zatražite lekarski savet kod poteškoća koje se stalno pojavljuju.

## TEHNIČKA PODRŠKA

[www.speedlink.com/support](http://www.speedlink.com/support)

Sačuvajte ove informacije za kasniju upotrebu.

SL

## PREDVIDENA UPORABA

Ta izdelek je namenjen le za uporabo kot vnosna naprava za priključitev na računalnik za uporabo v suhih, zaprtih prostorih v domačem gospodinjstvu ali pisarni. Izdelka ni treba vzdrževati. Izdelka ne odpirajte in ga ne uporabljajte poškodovanega. Družba Jöllenbeck GmbH ne prevzema nikakršne odgovornosti za škodo na izdelku ali telesne poškodbe oseb na podlagi nepazljive, neustrezne uporabe izdelka ali njegove uporabe za namene, ki ne ustrezajo navedbam proizvajalca o ustrezni uporabi izdelka.

## ODSTRANJEVANJE MED ODPADKE



Ta simbol pomeni, da tega izdelka ni dovoljeno odvreči med gospodinske odpadke. Nestrokovno

shranjevanje/odstranjevanje odpadnih naprav ali baterij/akumulatorjev lahko morebiti zaradi vsebovanih škodljivih snovi škodi okolju in/ali zdravju ljudi in privede do sankcij v skladu z veljavno zakonodajo. Oddaja na uradnih zbirališčih je brezplačna in predpisana z zakonom, zagotavlja pravilen način odstranjevanja odpadkov ali njihove obdelave/recikliranja in pomeni prispevek k obvarovanju okolja. Informacije dobite pri upravnih organih, na deponijah

SL

odpadkov za predelavo ali v specializiranih trgovinah. Večje trgovine (s prodajno površino za električne naprave  $\geq 400\text{m}^2$ ) manjše naprave (vse mere  $< 25\text{cm}$ ) brezplačno vzamejo nazaj, druge trgovine samo ob nakupu enakovrednih naprav. Baterije/akumulatorje po možnosti odstranite.

## **NAPOTKI ZA BATERIJE**



Pri tem izdelku se uporabljajo alkalne manganske celice. Uporabljajte samo ta tip baterij. Stare/šibke baterije takoj zamenjajte in jih ne polnite znova. Baterije hranite na suhem, izven dosega otrok. Ne vrzite jih v ogenj in jih ne izpostavljajte visokim temperaturam.

## **NAPOTEK O SKLADNOSTI**

Pod vplivom močnih statičnih, električnih ali visokofrekvenčnih polj (radijske naprave, mobilni telefoni, sprostitve mikrovalov) lahko pride do neugodnega vpliva na delovanje naprave (naprav). V tem primeru poskusite povečati razdaljo do motečih naprav.

## **IZJAVA O SKLADNOSTI**

Podjetje Jöllenbeck GmbH izjavlja, da je ta izdelek skladen z določili direktive 2014/53/EU. Celotno besedilo izjave o skladnosti za EU lahko zahtevate na naslovu [www.speedlink.com](http://www.speedlink.com).

## **TVEGANJE ZA ZDRAVJE**

Pri izredno dolgi uporabi vnosnih naprav lahko pride do zdravstvenih težav kot nelagodje ali bolečine. Med delom redno uvajajte odmore in v primeru ponavljajočih se težav poiščite zdravniško pomoč.

## **TEHNIČNA PODPORA**

[www.speedlink.com/support](http://www.speedlink.com/support)

Prosimo vas, da te informacije shranite za prihodnjo rabo.

## NÕUETEKOHANE KASUTAMINE

See toode on kodu- ja kontorikasutuseks kuivades ja kinnistes ruumides ette nähtud arvutiga ühendatav sisendseade. Seade on hooldevaba. Seadet ei tohi avada ega selle kahjustuste korral kasutada. Jöllenbeck GmbH ei võta vastutust hooletust, asjatundmatust või mitteotstarbekohasest kasutamisest tingitud inimvigastuste või varakahjude eest.

## RISKID TERVISELE



Sisendseadmete ülipika kasutamise puhul võivad ilmned a terviseprobleemid nagu ebamugavustunne või valud. Tehke oma töös regulaarselt puhkepause, probleemide kordumisel küsige nõu arsti(de)lt.

## UTILISEERIMINE



See sümbol tähendab, et toodet ei tohi utiliseerida koos muu olmeprügiga. Kasutusest kõrvaldatud seadmete, patareide või akude nõuetevastasel tehtud hoiustamine/utiliseerimine võib tulenevalt sisalduvatest kahjulikest ainetest kahjustada keskkonda ja/ või inimest ning viia õiguslike sanktsioonide rakendamiseni. Seadmete äraandmine ametlikku kogumispunkti on tasuta ja õiguslikult ette nähtud, tagab korrektselt läbi viidava utiliseerimise/taaskasutusse võtmise ja annab panuse keskkonnakaitsesse. Infot annavad ametkonnad, eriala ettevõtted või utiliseerijad. Suured müüjad (elektroonikaseadmete müügi pind  $\geq 400\text{m}^2$ ) võtavad väikeseid seadmeid (kõik mõõtmed alla 25cm) tasuta vastu, teised ainult samaväärse(te) toode(te) ostul. Võimalusel eemaldada patareid/akud.

## JUHISED AKUDE KOHTA

Toode kasutab leelis-mangaanelemente. Kasutada ainult selle tüübi patareisid. Vananenud/nõrgaks jäänud patareid tuleb koheselt asendada, neid ei tohi uuesti laadida. Patareid tuleb hoiustada kuivades tingimustes ja hoida lastest eemal. Toodet ei tohi tulle visata ega hoida kõrgete temperatuuridega keskkonnas.

## VASTAVUSKINNITUS

Tugevate staatiliste, elektriliste või kõrgsageduslike väljade (nt raadioseadmed, mobiiltelefonid, mikrolaineseadmed) olemasolul võib esineda seadme(te) toimimises häireid. Sellisel juhul proovige suurendada vahekaugust häireid tekitavatest seadmetest.

## VASTAVUSDEKLARATSIOON

Käesolevaga kinnitab Jöllenbeck GmbH, et see seade vastab direktiivi 2014/53/EL nõuetele. EÜ vastavusdeklaratsiooni terviktekst on kättesaadav veebilehelt [www.speedlink.com](http://www.speedlink.com).

## TEHNILINE TUGI

[www.speedlink.com](http://www.speedlink.com)

Säilitage see infoleht tulevaseks kasutamiseks.

**EG**

### الاستخدام المطابق للتعليمات

هذا المنتج عبارة عن جهاز إدخال للتوصيل بحاسوب من أجل الاستخدام المنزلي أو المكتبي في غرف جافة مغلقة. وهو لا يحتاج للصيانة. لا تفتحه ولا تستخدمه حال تعرضه للضرر. لا تتحمل شركة يولنبيك ذ. م. م. أية مسؤولية عن أضرار المنتجات أو تعرض الأفراد للإصابة بسبب الاستخدام غير الواعي أو غير المطابق للتعليمات أو غير المطابق لغرض الاستخدام المقرر.

### المخاطر الصحية



في حالة استخدام أجهزة الإدخال لفترة طويلة جدا قد تتعرض لمشاكل صحية، مثل التوتر أو الآلام. احرص على أخذ فترات راحة واستشر الطبيب في حالة معاودة الشعور



بهذه المشاكل.

## التخلص من الجهاز



هذا الرمز يعني عدم جواز التخلص من المنتج ضمن القمامة المنزلية. التخزين/التكهين غير السليم للأجهزة القديمة أو البطاريات/المراكم يمكن أن يضر بالبيئة و/أو صحة البشر بسبب المواد الضارة التي قد تكون متضمنة في الأجهزة، ويستتبع ذلك عواقب قانونية. ونوه على أن تسليمها لدى مستودعات التجميع الرسمية مجاني ومقرر قانونا، كما أنه يضمن التكهين أو إعادة الاستخدام بشكل صحيح، فضلا عن أنه يسهم في حماية البيئة. يمكنكم الحصول على معلومات بهذا الشأن من خلال السلطات أو مستودعات إعادة التدوير أو المحال المتخصصة. يقبل كبار الموزعين (التي تحوز مساحة بيع أجهزة إلكترونية  $\leq 400\text{م}^2$ ) الأجهزة الصغيرة (جميع المقاسات  $> 25$  سم) مجانا، في حين لا يقبل موزعون آخرون ذلك إلا مقابل شراء أجهزة مكافئة. يرجى الحرص على استخراج البطاريات/المراكم قدر الإمكان.

## إرشادات البطاريات

هذا المنتج يعتمد على خلايا منجنيز قلووية. لا تستخدم سوى هذا النوع من البطارية. احرص على استبدال البطاريات القديمة/الضعيفة فورا، ولا تعيد شحنها. احرص على تخزين البطاريات جافة، وبعيدا عن متناول الأطفال. لا تلمسها في النار أو تعرضها لدرجات حرارة عالية.

## تنبيه بشأن المطابقة

تحت تأثير المجالات الاستاتيكية القوية أو الكهربية أو عالية التردد (أجهزة اللاسلكي، أجهزة الجوال، تفريغ شحنات أفران الميكروويف) قد يصاب الجهاز (الأجهزة) بأضرار وظيفية. حاول في هذه الحالة زيادة المسافة بين الجهاز وهذه الأجهزة.

## بيان المطابقة

يمكنكم EU/تعلن شركة يولنيك ذ. م. م. أن هذا المنتج مطابق لمواصفة 53/2014 الاطلاع على النص الكامل لبيان المطابقة مع مواصفات الاتحاد الأوروبي على عنوان [www.speedlink.com](http://www.speedlink.com) الإنترنت

قسم الدعم الفني

[www.speedlink.com](http://www.speedlink.com)

برجاء الاحتفاظ بهذه المعلومات من أجل استخدامها في وقت لاحق.

## שימוש על פי היעוד

מכשיר זה משמש כמכשיר הזנה לחיבור למחשב לשימוש ביתי או משרדי, בחללים יבשים וסגורים. אין צורך בתחזוקה של המכשיר. אין לפתוח את אינה Jöllenbeck GmbH המכשיר, ואין להשתמש במכשיר פגום. חברת אחראית לנזקים במוצר, או לפגיעות גוף, הנגרמים על ידי שימוש לא זהיר, לא מתאים, או למטרות שונות מהמטרה המיועדת.

## סיכונים בריאותיים



שימוש מתמשך באופן קיצוני במכשירי הזנה עלול לגרום לבעיות בריאותיות כגון אי נוחות, או כאבים. יש לעשות הפסקות קבועות. במקרה של בעיות חוזרות ונשנות יש להתייעץ ברופא.

## סילוק



סמל זה מסמן כי אסור לפנות מוצר זה באשפה הביתית. אחסון/ גריטה לא נאותים של מכשירים אשר יצאו מכלל שימוש, או של סוללות/מצברים, עשויים לגרום לנזק סביבתי ו/או לנזקי בריאות בריאות כתוצאה מהחומרים המזיקים שהם מכילים, והדבר עשוי אף להוביל לצעדי ענישה על פי חוק. המסירה בנקודת איסוף רשמית מתבצעת ללא תשלום, ומתחייבת על פי חוק. היא אף מבטיחה פינוי או ניצול/ מיחזור בטיחותי, ותורמת להגנת הסביבה. מידע ניתן לקבל מרשויות נקודות האיסוף, או חנויות מתאימות. חנויות גדולות (בעלי שטח למכירת מכשירי חשמל  $\leq 400$  מ"ר) מקבלים מכשירים קטנים (כל מימד עד 25 ס"מ) ללא תשלום, חנויות אחרות רק תמורת רכישת מוצרים שווי ערך. יש להסיר סוללות / סוללות נטענות, אם אפשר.

## הערות בעניין סוללות

מכשיר זה עושה שימוש בתאי אלקלי-מנגן. יש להשתמש בסוג סוללה זה בלבד. יש להחליף מיידית סוללות ישנות/חלשות. אין לטעון אותן. יש לאחסן סוללות במקום יבש ומוגן בפני גישה של ילדים. אין להטיל באש. או לחשוף לטמפרטורות גבוהות.

## הערות תאימות

השפעה משמעותית של שדות סטטיים, חשמליים, או תדרים גבוהים (מערכות קשה, טלפונים ניידים, פירוק גלי מיקרו) עלולה לגרום לשיבושים בתפקוד המכשיר (המכשירים). במקרה זה יש לנסות להגדיל את המרחק מהמכשירים המפריעים.

### הצהרת תאימות

מצהירה בזאת, כי מכשיר זה תואם Jöllenbeck GmbH חברת את התמליל המלא של הצהרת EU/את ההנחייה 2014/53 התאימות של האיחוד האירופאי ניתן להזמין בכתובת אינטרנט [www.speedlink.com](http://www.speedlink.com).

### תמיכה טכנית

[www.speedlink.com](http://www.speedlink.com)

אנא שמור מידע זה לשימוש עתידי.

**BG**

## УПОТРЕБА ПО ПРЕДНАЗНАЧЕНИЕ

Този продукт служи като въвеждащо устройство за свързване към компютър за домашна или офис употреба в сухи, затворени помещения. Той не се нуждае от поддръжка. Не отваряйте и не използвайте при повреда. Фирма Jöllenbeck GmbH не поема отговорност за повреди на продукта или наранявания на лица в резултат на невнимателна, неправилна или несъответстваща на посоченото предназначение употреба.

## РИСКОВЕ ЗА ЗДРАВЕТО



При изключително дълго използване на въвеждащи устройства може да се стигне до здравословни оплаквания като дискомфорт или болка. Правете редовно почивки и при повтарящи се проблеми потърсете лекарски съвет.

IL  
BG

## ИЗХВЪРЛЯНЕ



Този символ означава, че продуктът не трябва да се изхвърля с домакинската смет. Неправилно съхранение/изхвърляне на стари уреди или батерии/ акумулатори може в резултат на евентуално съдържащите се вредни материали да увреди околната среда и/или човешкото здраве и да доведе до санкции съгласно законодателството. Предаването в официален пункт за събиране е безплатно и се изисква от закона, като освен това осигурява правилното изхвърляне или рециклиране/повторно използване и допринася за защитата на околната среда. Информация ще получите от съответните органи, пунктове за рециклиране или специализирани магазини. Големите търговци (търговска площ за електрически уреди  $\geq 400\text{m}^2$ ) приемат малките уреди (всички размери  $< 25\text{cm}$ ) безплатно, а други само при закупуване на еквивалентни продукти. По възможност извадете батериите/акумулаторите.

## УКАЗАНИЯ ЗА БАТЕРИИТЕ

Този продукт използва алкално-манганови батерии. Използвайте само този тип батерии. Незабавно сменете стари/ слаби батерии, не презареждайте. Съхранявайте батериите на сухо, далеч от деца. Не хвърляйте в огън и не излагайте на високи температури.

## УКАЗАНИЕ ЗА СЪОТВЕТСТВИЕ

Под влиянието на силни статични, електрически или високочестотни полета (радио съоръжения, мобилни телефони, микровълнови разряди) може да се стигне до нарушения във функцията на уреда (на уредите). В този случай се опитайте да увеличите разстоянието до смущаващите уреди.

## ДЕКЛАРАЦИЯ ЗА СЪОТВЕТСТВИЕ

С настоящото фирма Jöllenbeck GmbH декларира, че този

продукт съответства на Директива 2014/53/ЕС. Пълният текст на ЕС декларацията за съответствие можете да намерите на Интернет страницата [www.speedlink.com](http://www.speedlink.com).

## ТЕХНИЧЕСКА ПОДДРЪЖКА

[www.speedlink.com](http://www.speedlink.com)

Моля, запазете тази информация за бъдеща употреба.

SK

## POUŽÍVANIE NA URČENÝ ÚČEL

Tento produkt slúži ako vstupné zariadenie pre pripojenie na počítač pre domovské alebo kancelárske použitie v suchých, uzatvorených miestach. Nevyžaduje údržbu. Neotvárajte ani pro poškodení nepoužívajte. Spoločnosť Jöllenberg GmbH nepreberá žiadne ručenie za škody na produkte alebo poranenia osôb v dôsledku neopatrného, neodborného používania alebo používania nezodpovedajúceho uvedenému účelu.

## ZDRAVOTNÉ RIZIKÁ



Pri extrémne dlhom používaní vstupných zariadení môže dôjsť k zdravotným ťažkostiam ako nevoľnosť alebo bolesti. Vkladajte pravidelné prestávky a pri opakujúcich sa problémoch si vyžiadajte lekársku radu.

## LIKVIDÁCIA



Tento symbol znamená, že produkt sa nesmie zlikvidovať s domovým odpadom. Neodborné skladovanie/likvidácia starých zariadení alebo batérií/akumulátorov môže kvôli podľa možnosti obsiahnutým škodlivým látkam škodiť životnému prostrediu a/alebo ľudskému zdraviu a viesť k sankciám podľa zákonodarstva. Odovzdanie na oficiálnom zbernom mieste je bezplatné a

SK

predpísané zákonom, zabezpečuje správnu likvidáciu alebo zhodnotenie/opätovné použitie a prispieva k ochrane životného prostredia. Informáciu poskytnú úrady, zberné dvory a špecializované obchody. Veľkoobchodníci (predajná plocha elektrických prístrojov  $\geq 400\text{m}^2$ ) prijímajú malé prístroje (všetky rozmery  $< 25\text{cm}$ ) bezplatne, ostatné iba pri kúpe rovnocenných produktov. Batérie/akumulátory podľa možnosti vyberte.

### **POKYNY PRE BATÉRIE**

Tento produkt využíva alkalicko-mangánové články. Používajte iba tento typ batérie. Staré/slabé batérie ihneď vymeňte, nenabíjajte ich znova. Batérie skladujte v suchu, držte ich mimo dosahu detí. Nehádzte do ohňa ani nevystavujte vysokým teplotám.

### **UPOZORNENIE NA ZHODU**

Za pôsobenia silných statických, elektrických alebo vysoko frekvenčných polí (rádiové zariadenia, mobilné telefóny, mikrovlnné výboje) môže dôjsť k ovplyvneniam funkcie zariadenia (zariadení). V tomto prípade sa pokúste zväčšiť vzdialenosť k rušivým zariadeniam.

### **VYHLÁSENIE O ZHODE**

Spoločnosť Jöllenbeck GmbH týmto vyhlasuje, že tento produkt zodpovedá smernici 2014/53/EÚ. Kompletný text EÚ-vyhlásenia o zhode sa dá vyžiadať cez internetovú adresu [www.speedlink.com](http://www.speedlink.com).

### **TECHNICKÁ PODPORA**

[www.speedlink.com](http://www.speedlink.com)

Túto informáciu uchovajte, prosím, pre budúce použitie.



# TECHNICAL SUPPORT

## EN

Having technical problems with this product? Get in touch with our Support team – the quickest way is via our website: [www.speedlink.com](http://www.speedlink.com)

## DE

Bei technischen Schwierigkeiten mit diesem Produkt wenden Sie sich bitte an unseren Support, den Sie am schnellsten über unsere Webseite [www.speedlink.com](http://www.speedlink.com) erreichen.



VER. 1.0  
SL-630013-BK BK/BKRD

© 2017 Jöllenbeck GmbH. All rights reserved. SPEEDLINK, the SPEEDLINK word mark and the SPEEDLINK swoosh are registered trademarks of Jöllenbeck GmbH. All trademarks are the property of their respective owner. Jöllenbeck GmbH shall not be made liable for any errors that may appear in this manual. Information contained herein is subject to change without prior notice. Please keep this information for later reference.  
JÖLLENBECK GmbH, Kreuzberg 2, 27404 Weertzen, GERMANY