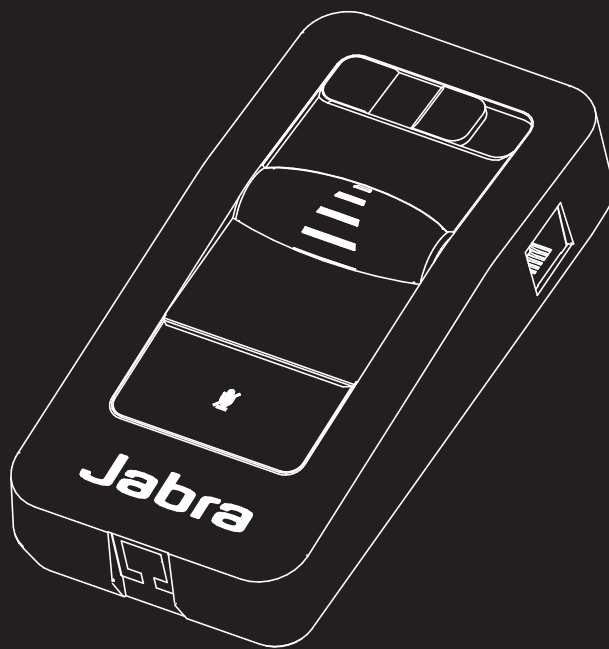


Jabra®

Jabra LINK™ 850



Handleiding

www.jabra.com



INHOUD

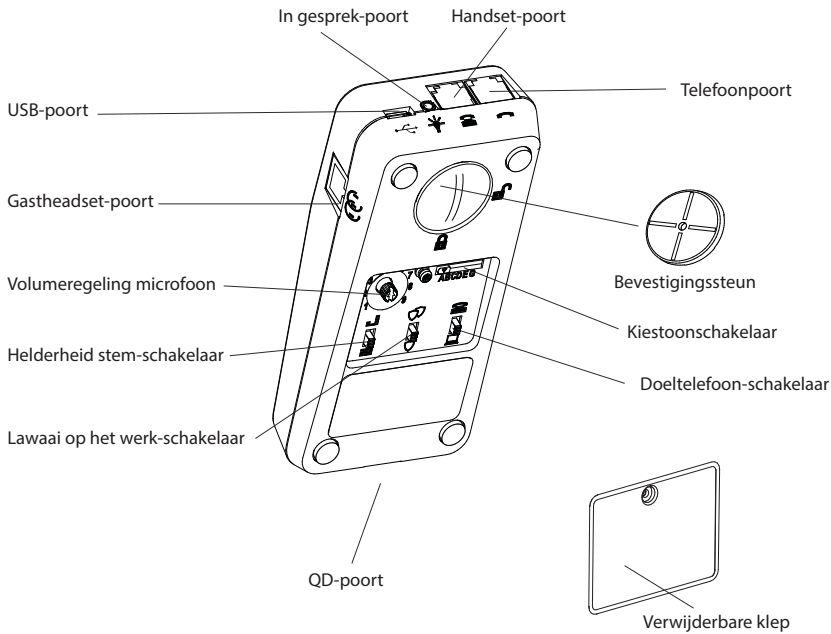
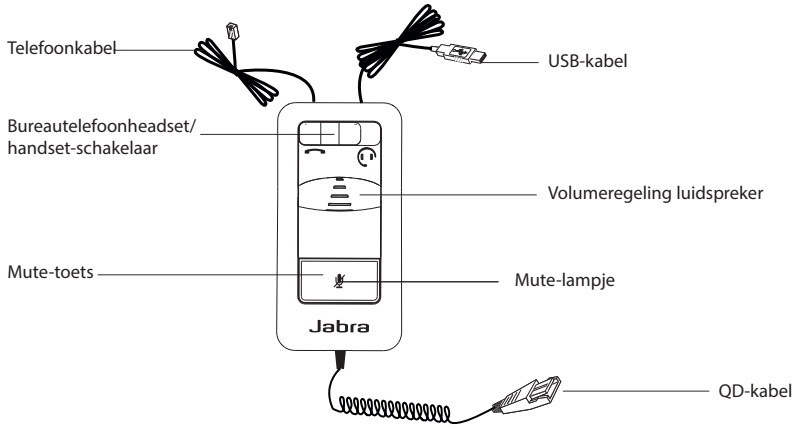
- 1. PRODUCTOVERZICHT..... 3**
- 1.1 JABRA LINK 850..... 3
- 1.2 OPTIONELE ACCESSOIRES..... 4
- 2. DE JABRA LINK 850 AANSLUITEN 5**
- 2.1 AANSLUITEN OP EEN VOEDING..... 5
- 2.2 AANSLUITEN OP EEN BUREAUTELEFOON 5
- 2.3 AANSLUITEN OP EEN PC (SOFTPHONE)..... 6
- 2.4 AANSLUITEN OP EEN HEADSET 7
- 3. DE AUDIO VAN DE BUREAUTELEFOON CONFIGUREREN..... 8**
- 3.1 EEN KIESTOON INSTELLEN 8
- 3.2 MICROFOON VOLUME INSTELLEN 8
- 4. DE JABRA LINK 850 GEBRUIKEN..... 9**
- 4.1 HET LUIDSPREKERVOLUME VAN DE HEADSET AANPASSEN..... 9
- 4.2 HET GELUID VAN DE MICROFOON DEMPEN..... 9
- 4.3 SCHAKELEN TUSSEN HANDSET EN HEADSET..... 9
- 4.4 EEN EXTRA HEADSET AANSLUITEN (GASTHEADSET)..... 10
- 4.5 EEN BUSY LIGHT-INDICATIE AANSLUITEN..... 10
- 4.6 DE JABRA LINK 850 OP HET BUREAU MONTEREN 10
- 5. GEAVANCEERDE INSTELLINGEN 11**
- 5.1 HET VERWIJDERBARE KLEPJE VERWIJDEREN 11
- 5.2 LAWAAI OP HET WERK-SCHAKELAAR..... 11
- 5.3 HELDERHEID STEM-SCHAKELAAR 12
- 6. VEELGESTELDE VRAGEN EN PROBLEMEN OPLOSSEN 13**





1. PRODUCTOVERZICHT

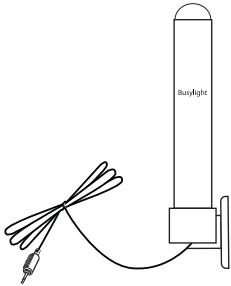
1.1 JABRA LINK 850



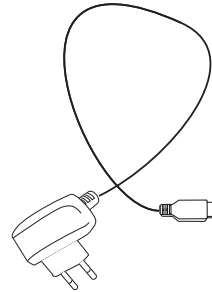


1.2 OPTIONELE ACCESSOIRES

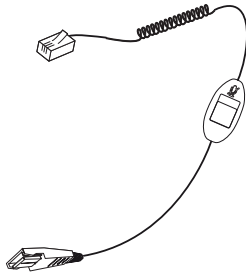
De volgende accessoires voor de Jabra LINK 850 zijn apart verkrijgbaar:



In gesprek-lampje



Voedingsadapter



Mute-knop voor supervisor-kabel



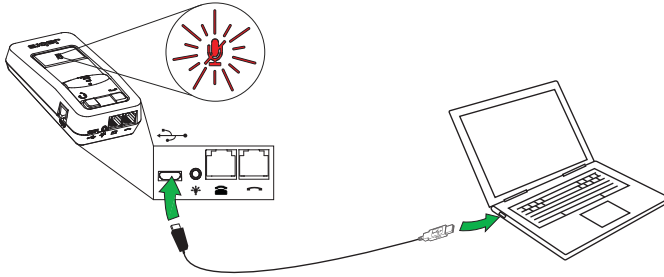


2. DE JABRA LINK 850 AANSLUITEN

2.1 AANSLUITEN OP EEN VOEDING

U moet de Jabra LINK 850 aansluiten op de PC om hem van stroom te voorzien.

Om de Jabra LINK 850 aan te sluiten op de voeding, sluit u de USB-kabel aan en steekt u het andere uiteinde in een vrije USB-poort van uw PC. Het mute-lampje knippert drie keer rood om aan te geven Jabra LINK 850 aangesloten is op een stroomvoorziening.

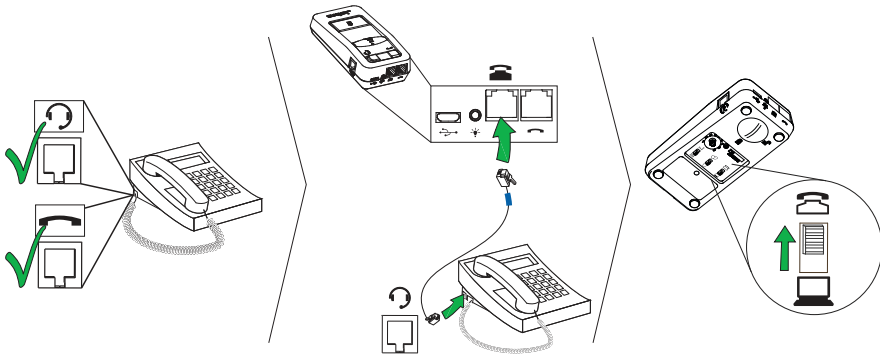


2.2 AANSLUITEN OP EEN BUREAUTELEFOON

Hoe u het apparaat aansluit op uw bureautelefoon, hangt af van het type telefoon dat u gebruikt. Kies het type bureautelefoon waarop u het apparaat wilt aansluiten:

Optie 1: Bureautelefoon met een headset-poort

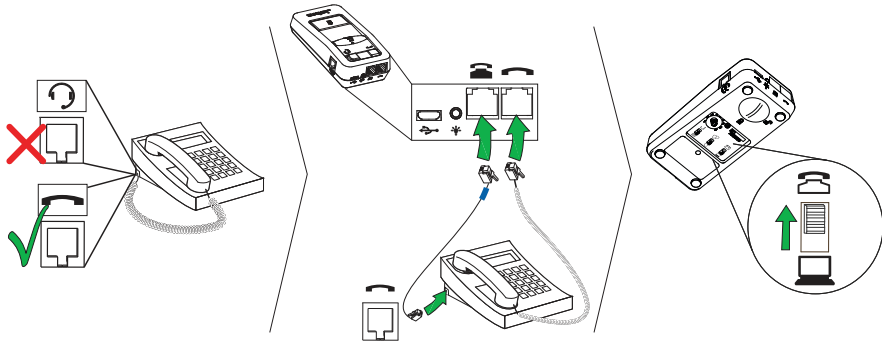
- 1 Sluit de telefoonkabel aan op de telefoonpoort van de Jabra LINK 850, en steek het andere uiteinde in de headset-poort van de bureautelefoon. De Jabra LINK 850 is nu aangesloten op de bureautelefoon.
2. Zet de doeltelefoonschakelaar (onderop de Jabra LINK 850) op bureautelefoon.





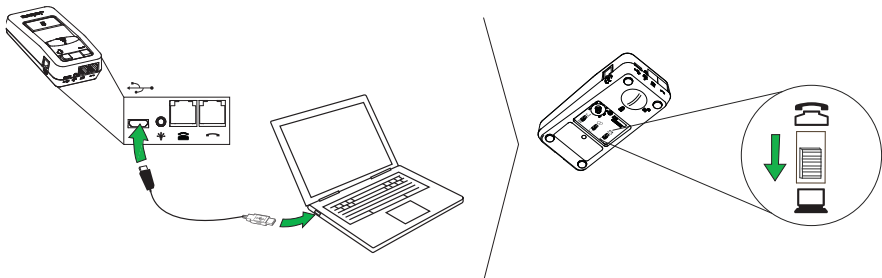
Optie 2: Bureautelefoon zonder een headset-poort

1. Maak de handset-kabel los van de bureautelefoon en sluit hem aan op de handset-poort van de Jabra LINK 850.
2. Sluit de telefoonkabel aan op de telefoonpoort van de Jabra LINK 850, en steek het andere uiteinde in de handset-poort van de bureautelefoon. De Jabra LINK 850 is nu aangesloten op de bureautelefoon.
3. Zet de doeltelefoon-schakelaar (onderop de Jabra LINK 850) op bureautelefoon.



2.3 AANSLUITEN OP EEN PC (SOFTPHONE)

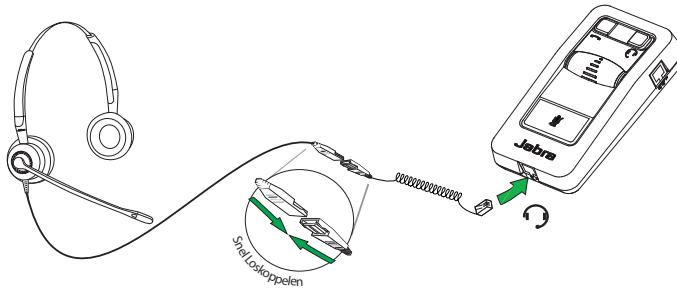
1. Sluit de USB-kabel aan op de Jabra LINK 850 en op een vrije USB-poort van de PC.
2. Zet de doeltelefoon-schakelaar (onderop de Jabra LINK 850) op softphone.
3. De Jabra LINK 850 kan nu gebruikt worden met een softphone op de aangesloten PC.





2.4 AANSLUITEN OP EEN HEADSET

Sluit een headset aan op de QD-kabel en sluit het andere uiteinde aan op de QD-poort van de Jabra LINK 850.



Als de QD-verbinding van de headset tijdens een gesprek verbroken wordt, zal de audio in de wacht gezet worden. Als u de QD-verbinding weer tot stand brengt, wordt het gesprek hervat.



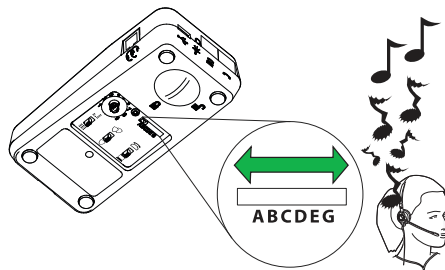


3. DE AUDIO VAN DE BUREAUTELEFOON CONFIGUREREN

Vanwege het grote aantal verschillende merken/modellen bureautelefoons, moet u een kiestoon instellen voordat u de Jabra LINK 850 voor het eerst gebruikt. Door een kiestoon in te stellen, werkt de Jabra LINK 850 correct met uw specifieke bureautelefoon. Het is ook belangrijk om het microfoonvolume in te stellen, zodat de geluidskwaliteit optimaal is.

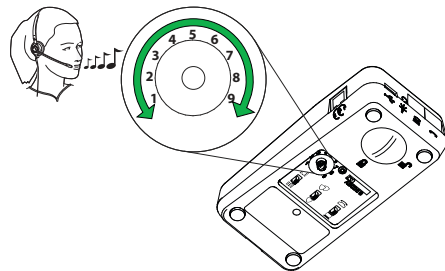
3.1 EEN KIESTOON INSTELLEN

1. Zet de headset op
2. Druk op de headset-toets van de bureautelefoon, of neem de handset van de bureautelefoon van de haak.
3. Zoek de Kiestoonschakelaar op de Jabra LINK 850 (zie onderstaande afbeelding) en schuif de schakelaar van A naar G terwijl u door de headset luistert. Bepaal de beste positie voor de schakelaar. De kiestoon moet sterk, helder en onvervormd hoorbaar zijn.
4. Wanneer u de kiestoon ingeschakeld hebt, drukt u op de headset-toets van de bureautelefoon of legt u de handset van de bureautelefoon weer op de haak.



3.2 MICROFOON VOLUME INSTELLEN

1. Zet de headset op
2. Roep de kiestoon op door op de headset-toets van de bureautelefoon te drukken, of de handset van de bureautelefoon van de haak te nemen.
3. Doe een testoproep naar een vriend of collega om het stemvolume te controleren. Vertel de luisteraar zijn eigen volume niet aan te passen.
4. Stel het microfoonvolume bij op de Jabra LINK 850 (zie de onderstaande afbeelding) zodat uw stemgeluid niet te luid of te zacht is voor de luisteraar.
5. Wanneer u het optimale microfoonvolume ingesteld hebt, kunt u het gesprek beëindigen.

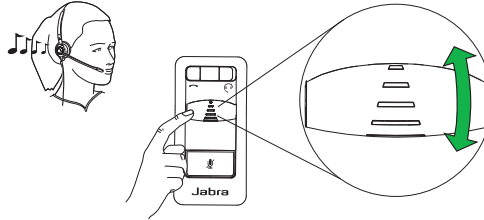




4. DE JABRA LINK 850 GEBRUIKEN

4.1 HET LUIDSPREKERVOLUME VAN DE HEADSET AANPASSEN

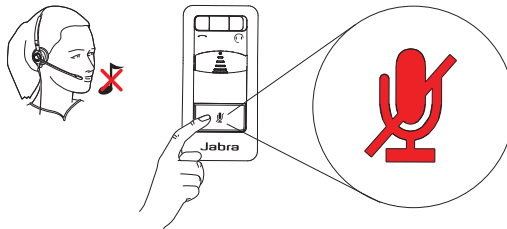
Om het luidsprekervolume van de headset aan te passen, gebruikt u de volumeregeling op de Jabra LINK 850.



4.2 HET GELUID VAN DE MICROFOON DEMPEN

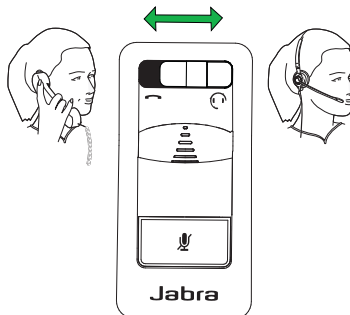
Om het geluid van de microfoon van de headset te dempen, tikt u op de mute-toets op de Jabra LINK 850. Het mute-lampje licht rood op om aan te geven dat het geluid van de microfoon gedempt is.

Om het geluid van de microfoon van de headset weer aan te zetten, tikt u nogmaals op de mute-toets. Het mute-lampje gaat nu uit.



4.3 SCHAKELN TUSSEN HANDSET EN HEADSET

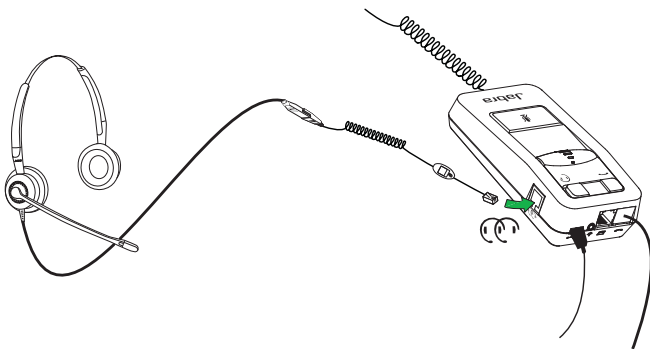
Om het geluid over te zetten van de handset van de bureautelefoon naar de headset, schuift u de handset/headset-schakelaar van de bureautelefoon van links naar rechts. Links geeft de handset van de bureautelefoon aan en rechts de headset (zie afbeelding).





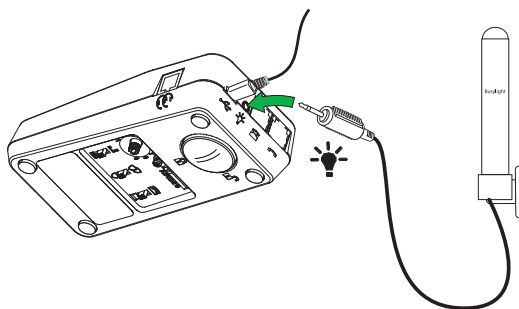
4.4 EEN EXTRA HEADSET AANSLUITEN (GASTHEADSET)

U kunt een extra headset aansluiten op de gast-poort van de Jabra LINK 850. Zo kan een andere persoon deelnemen aan het gesprek. Zodra de extra headset aangesloten is, werkt deze hetzelfde als de primaire headset.



4.5 EEN BUSY LIGHT-INDICATIE AANSLUITEN

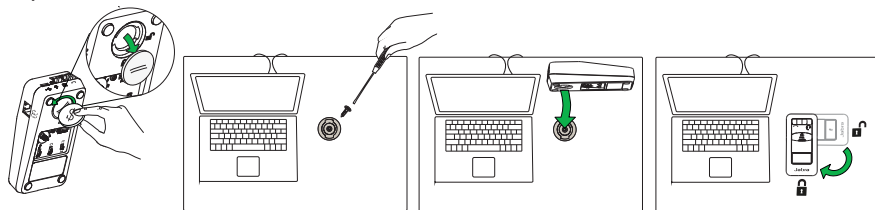
U kunt een busy light-indicatie aansluiten op de busy light-poort van de Jabra LINK 850. Dit lampje laat collega's weten dat u in gesprek bent.



4.6 DE JABRA LINK 850 OP HET BUREAU MONTEREN

U kunt de Jabra LINK 850 aan het bureau monteren, zodat hij niet alle kanten op schuift.

1. Verwijder het klepje van de bevestigingssteun met een munt.
2. Schroef de bevestigingssteun op het bureau zoals aangegeven.
3. Bevestig de Jabra LINK 850 aan de bevestigingssteun, en draai de Jabra LINK 850 tot vast op zijn plaats zit.

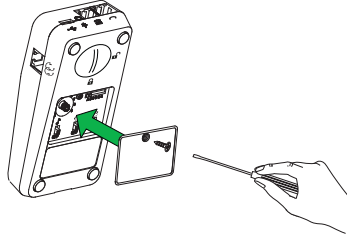




5. GEAVANCEERDE INSTELLINGEN

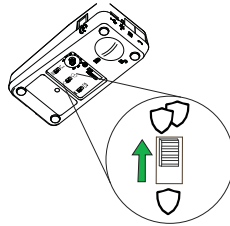
5.1 HET VERWIJDERBARE KLEPJE VERWIJDEREN



Gebruik een schroevendraaier om het verwijderbare klepje te verwijderen.



5.2 LAWAAI OP HET WERK-SCHAKELAAR

De Lawaai op het werk-schakelaar onderop de Jabra LINK 850 biedt twee instellingen tegen mogelijke risico's, zoals akoestische schokken en blootstelling aan geluid.



Instelling	Beschrijving
	Peakstop™ en intellitone™. Voldoet aan de richtlijn Geluid op het werk 2003/10/EC van het Europees Parlement en de Raad van 6 februari 2003
	Peakstop™. Basisbescherming tegen geluidspieken[118 dB(A)]; autovolume uitgeschakeld

PeakStop™-beveiliging tegen akoestische schokken

Peakstop™ onderdrukt automatisch geluiden van meer dan 118dB(A), en beschermt zo het oor tegen akoestische schokken.

Intellitone™-bescherming tegen blootstelling aan geluid

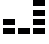
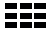
Intellitone™ biedt extra bescherming tegen akoestische schokken en blootstelling aan geluid.

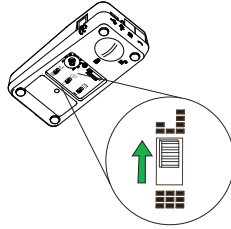




5.3 HELDERHEID STEM-SCHAKELAAR

De Helderheid stem-schakelaar onderop de Jabra LINK 850 biedt twee instellingen voor het aanpassen van de geluidskwaliteit van uw stem. Door deze schakelaar in te stellen op Hoge klanken kunt u de helderheid van uw stem vergroten voor de luisteraar.

Instelling	Beschrijving
	Hoge klanken
	Middenklanken





6. VEELGESTELDE VRAGEN EN PROBLEMEN OPLOSSEN

V Waarom hoor ik geen kiestoon terwijl de headset aangesloten is?

A Controleer het volgende:

- Zorg dat de telefoonkabel aangesloten is op de telefoonpoort van de Jabra LINK 850, en dat de headset verbonden is met de poort voor de QD-kabel.
- Zorg dat de USB-kabel goed in de PC zit voor voeding.
- Zorg dat de doeltelefoon-schakelaar onderop de Jabra LINK 850 op het juiste telefoontype staat (bureautelefoon of softphone).
- Controleer de kiestoon-instellingen en pas deze indien nodig aan. Raadpleeg hoofdstuk 3.1 van deze handleiding voor meer informatie.

V Waarom kan de persoon die ik bel mij moeilijk verstaan?

A Controleer het volgende:

- Controleer of het microfoongeluid niet gedempt is.
- Controleer of het microfoonvolume niet te laag staat. Pas het microfoonvolume aan met de volumeregeling microfoon, onderop de Jabra LINK 850.
- Controleer de stand van de microfoonarm en zorg dat deze niet verder dan 2cm van uw mond verwijderd is.
- Zorg dat de doeltelefoon-schakelaar onderop de Jabra LINK 850 op het juiste telefoontype staat (bureautelefoon of softphone).
- Zorg dat de kiestoonschakelaar onderop de Jabra LINK 850 op de juiste stand staat. Raadpleeg '3 De audio van de bureautelefoon configureren'.

V Waarom hoor ik een echo in mijn headset wanneer ik praat?

A Wellicht is het microfoonvolume te hoog. Pas het microfoonvolume aan met de volumeregeling microfoon, onderop de Jabra LINK 850.





Jabra®

A BRAND BY

GN Netcom

© 2012 GN Netcom A/S. Alle rechten voorbehouden. Jabra® is een geregistreerd handelsmerk van GN Netcom A/S. Alle andere handelsmerken zijn eigendom van hun respectieve eigenaars. De Bluetooth®-woordmerk en -logo's zijn eigendom van de Bluetooth SIG, Inc. en gebruik van zulke merken door GN Netcom A/S is onder licentie. (Ontwerp en specificaties kunnen gewijzigd worden zonder voorafgaande kennisgeving).

VERVAARDIGD IN CHINA
TYPE: ENA001



www.jabra.com

81-03110 RevC