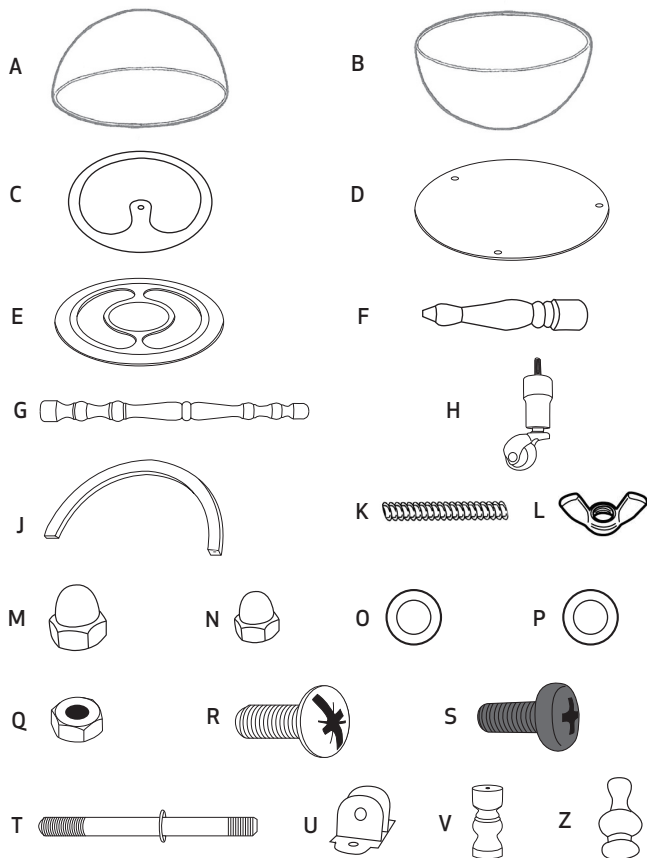


Elementi / Elements

A	Emisfero Nord	Northern hemisphere	x1
B	Emisfero Sud	Southern hemisphere	x1
C	Volante portabottiglie	Drinks holder	x1
D	Base	Lower base	x1
E	Cerchio equatoriale	Zodiac ring	x1
F	Perno centrale	Central wooden component	x1
G	Colonna	Wooden leg	x3
H	Piedino con ruota	Wooden foot with wheel	x3
J	Arco Nord	Northern arch	x1
K	Mozzone barra	Threaded rod	x1
L	Dado aletta (va sotto la base)	Wing nut	x1
M	Dado cieco ottone mm 8	Cover nut mm 8	x1
N	Dado cieco ottone mm 6	Cover nut mm 6	x2
O	Rondella ottone mm 8	Brass washer mm 8	x1
P	Rondella zincata gialla	Yellow galvanized washer	x1
Q	Dado zigrinato 6 nero	Knurled black nut 6	x2
R	Vite ferro zincata bianca	White galvanized iron screw	x3
S	Vite ferro 6x25	Iron screw 6x25	x2
T	Perno globo	Globe pin	x1
U	Cerniera metallo	Metal hinge	x1
V	Distanziale	Short central wooden component	x1
Z	Pomello	Knob	x1



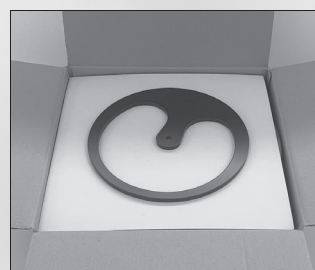
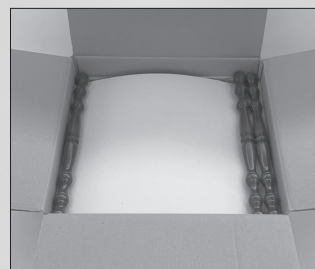
Mappamondo

Bar

Cod. T. BAR42/E - T. BAR42/EW -
T. BAR42/E-IV - T. BAR42/E-BLK

ISTRUZIONI DI MONTAGGIO FITTING INSTRUCTIONS

Contenuto scatole interne / Inner box content



Attenzione: conservare l'imballo originale in caso di reso
Attention: in case of return of the product, keep the original packaging

Zoffoli
since 1949

Istruzioni di manutenzione prodotto / Care instructions

Per la pulizia si consiglia di utilizzare un panno asciutto.
È sconsigliato l'utilizzo di solventi o abrasivi per non alterare la speciale patinatura ottenuta con il procedimento della laccatura a mano.
Non esporre il prodotto alla luce diretta del sole.

*This product should be cleaned with dry cloth. Never use any type of solvent or abrasive detergents to avoid altering the special coating obtained with the process of hand-made lacquering.
Do not expose the product to direct sunlight.*

Strumenti utili per l'assemblaggio / Useful tools for assembly

1 cacciavite a stella/Philips screwdriver
1 chiave da 10 / wrench 10 mm
1 pinza / plier

