

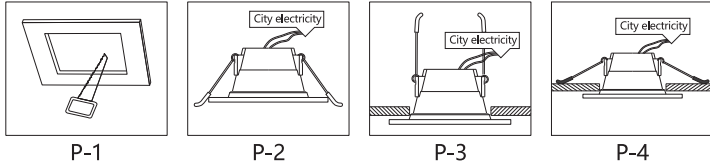


GB

LED BACK-LIT DOWN LIGHT INSTALLATION MANUAL

INSTRUCTIONS:

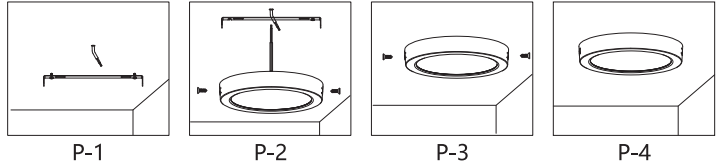
1. Drill the hole as required size on the ceiling, as P-1.
2. Connect the L, N wire with AC power supply, as P-2.
3. Make sure the lamp connected with the power supply well, then pull up the spring clip and put lamp body inside the hole, as P-3.
4. Release your hand and finish installing, turn on the lamp for lighting, as P-4.
5. The LED lamps of this luminaire is irreplaceable. Please replace the whole light when it is broken.



LED BACK-LIT CEILING LIGHT INSTALLATION MANUAL

INSTRUCTIONS:

1. Drill 2 holes in the ceiling, and insert the swell plastic stoppers, as P-1.
2. Fix the lamp holder on the ceiling with screws, as P-2.
3. Connect the L,N wire with the AC power supply, as P-3.
4. Push the lamp into the lamp holder, fix the lamp with screw on both sides, as P-4.
5. Release your hand and finish installing, turn on the lamp for lighting.
6. The LED lamps of this luminaire is irreplaceable. Please replace the whole light when it is broken.

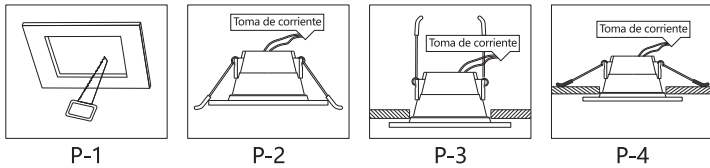


ES

MANUAL DE INSTRUCCIONES DE LÁMPARA LED RETROILUMINADA

INSTRUCCIONES:

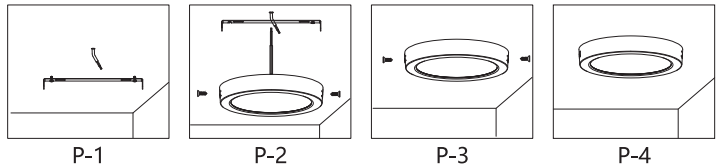
1. Taladre un agujero del tamaño requerido en el techo, como se muestra en P-1.
2. Conecte los cables L, N a una toma de corriente AC, como se muestra en P-2.
3. Asegúrese de haber conectado correctamente la lámpara a una toma de corriente y después suba el muelle para colocar el cuerpo de la lámpara en el agujero, como se muestra en P-3.
4. Cuando haya terminado de instalar la lámpara, enciéndala, como se muestra en P-4.
5. La bombilla LED de esta lámpara no puede reemplazarse. Si deja de funcionar, deberá cambiar toda la lámpara.



MANUAL DE INSTRUCCIONES DE LA LÁMPARA DE TECHO LED RETROILUMINADA

INSTRUCCIONES:

1. Taladre 2 agujeros en el techo e introduzca tacos de plástico, como se muestra en P-1.
2. Fije la lámpara al techo con tornillos, como se muestra en P-2.
3. Conecte los cables L, N a una toma de corriente AC, como se muestra en P-3.
4. Introduzca la lámpara en el soporte y fjela con tornillos en cada lado, como se muestra en P-4.
5. Cuando haya terminado de instalar la lámpara, enciéndala.
6. La bombilla LED de esta lámpara no puede reemplazarse. Si deja de funcionar, deberá cambiar toda la lámpara.

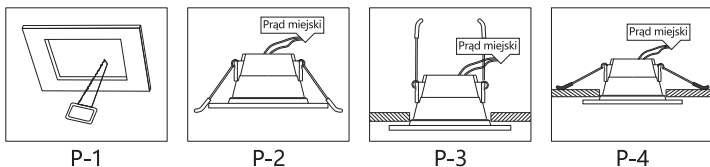


PL

LAMPA DOWNLIGHT Z PODŚWIETLENIEM LED OD TYŁU - INSTRUKCJA MONTAŻU

INSTRUKCJA:

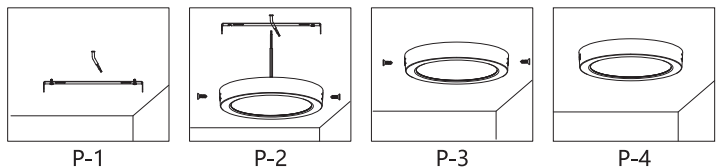
1. Wytnij w suficie otwór zgodnie z wymaganiami, jak na P-1.
2. Podłącz przewód L, N do źródła zasilania AC, jak na P-2.
3. Upewnij się, że lampa jest dobrze podłączona do zasilania, po czym przeciągnij klips sprężynowy i umieść w otworze korpusu lampy, jak na P-3.
4. Puść lampę i dokończ montaż, włącz lampę w celu oświetlenia, jak na P-4.
5. Żarówka LED w tej oprawie nie jest wymienna. W razie potrzeby wymień całą lampę.



LAMPA SUFITOWA Z PODŚWIETLENIEM LED OD TYŁU - INSTRUKCJA MONTAŻU

INSTRUKCJA:

1. Wywierć w suficie 2 otwory i wprowadź plastikowe ograniczniki rozporowe, jak na P-1.
2. Zamocuj uchwyt lampy do sufitu za pomocą śrub, jak na P-2.
3. Podłącz przewód L, N do źródła zasilania AC, jak na P-3.
4. Wciśnij lampę do uchwytu na lampę, zamocuj lampę za pomocą śrub z obydwu stron, jak na P-4.
5. Puść lampę i dokończ montaż, włącz lampę w celu oświetlenia.
6. Żarówka LED w tej oprawie nie jest wymienna. W razie potrzeby wymień całą lampę.

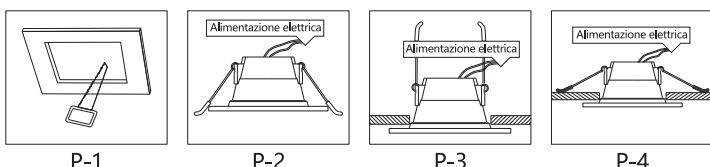


IT

DOWNLIGHT RETROILLUMINATO A LED: MANUALE DI INSTALLAZIONE

ISTRUZIONI:

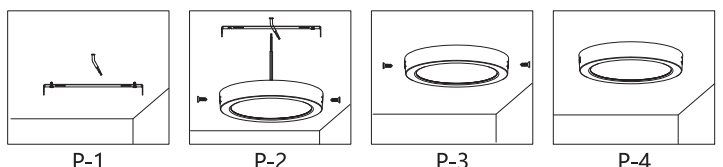
1. Fai una fessura nel soffitto della misura necessaria (figura P-1).
2. Connetti il neutro e la fase del downlight all'alimentazione (figura P-2).
3. Assicurati che sia collegato correttamente, quindi solleva le clip a scatto e inserisci il downlight nella fessura (figura P-3).
4. Rilascia per terminare l'installazione (figura P-4). Ora puoi utilizzare il downlight.
5. Le luci a LED all'interno non possono essere sostituite separatamente: sostituisci l'intero downlight in caso di guasto.



PLAFONIERA RETROILLUMINATA A LED: MANUALE DI INSTALLAZIONE

ISTRUZIONI:

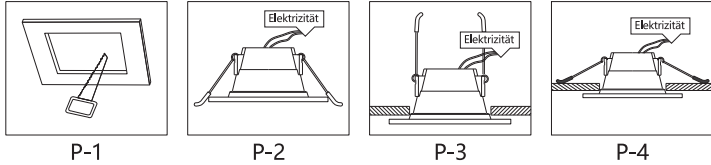
1. Crea due buchi nel soffitto e inserisci dei tasselli (figura P-1).
2. Fissa il supporto della plafoniera al soffitto con delle viti (figura P-2).
3. Connetti il neutro e la fase della plafoniera all'alimentazione (figura P-3).
4. Congiungi la plafoniera al supporto e fissala con delle viti su entrambi i lati (figura P-4).
5. Rilascia per terminare l'installazione: ora puoi utilizzare la plafoniera.
6. Le luci a LED all'interno non possono essere sostituite separatamente: sostituisci l'intera plafoniera in caso di guasto.



INSTALLATIONSANLEITUNG FÜR HINTERGRUNDBELEUCHTETEN LED-DECKENSTRAHLER

ANLEITUNG:

1. Bohren Sie ein Loch in der erforderlichen Größe in die Decke, wie auf P-1.
2. Schließen Sie den L, N-Draht mit der AC-Stromversorgung an, wie auf P-2.
3. Vergewissern Sie sich, dass die Lampe gut mit der Stromversorgung verbunden ist, ziehen Sie dann die Federklemme hoch und setzen den Lampenkörper in das Loch ein, wie auf P-3.
4. Beenden Sie die Installation, schalten Sie die Lampe ein, wie auf P-4.
5. Die LED-Lampen dieser Leuchte können nicht ersetzt werden. Bitte tauschen Sie den ganzen Strahler aus, wenn er defekt ist.



P-1

P-2

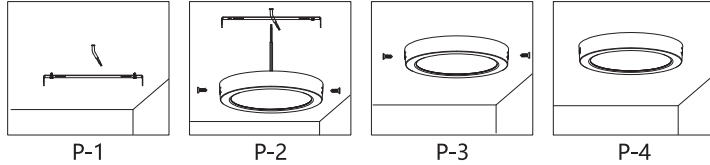
P-3

P-4

INSTALLATIONSHANDBUCH FÜR LED-DECKENLEUCHTEN MIT HINTERGRUNDBELEUCHTUNG

ANWEISUNGEN:

1. Bohren Sie 2 Löcher in die Decke und setzen Sie die Kunststoffstopfen ein, wie auf P-1.
2. Befestigen Sie den Lampenhalter mit Schrauben an der Decke, wie auf P-2.
3. Verbinden Sie den L, N-Draht mit der AC-Stromversorgung, wie auf P-3.
4. Schieben Sie die Leuchte in den Lampenhalter, fixieren Sie die Leuchte mit einer Schraube auf beiden Seiten, wie auf P-4.
5. Beenden Sie die Installation, schalten Sie die Leuchte ein.
6. Die LED-Lampen dieser Leuchte können nicht ersetzt werden. Bitte tauschen Sie die ganze Leuchte aus, wenn sie defekt ist.



P-1

P-2

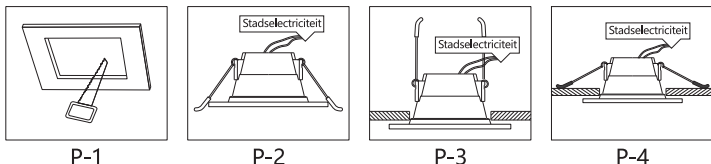
P-3

P-4

LED BACK-LIT DOWNLIGHT INSTALLATIEHANDLEIDING

INSTRUCTIES:

1. Boor het gat volgens de gewenste maat in het plafond, zie afb. P-1.
2. Verbind de L, N-draad met de wisselstroomvoeding, zie afb. P-2.
3. Zorg ervoor dat de lamp goed is aangesloten op de voeding, trek vervolgens de klemveer omhoog en plaats de lampbehuizing in het gat, zie afb. P-3.
4. Laat de lamp los en voltooi de installatie, zet de lamp aan voor verlichting, zie afb. P-4.
5. De led-lampen van deze armatuur zijn onvervangbaar. Vervang de hele lamp als deze kapot is.



P-1

P-2

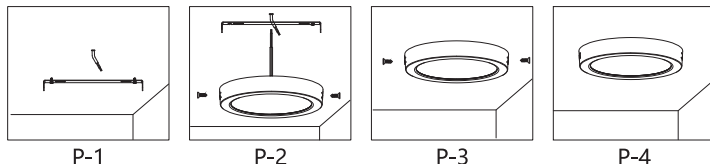
P-3

P-4

LED BACK-LIT PLAFONDLAMP INSTALLATIEHANDLEIDING

INSTRUCTIES:

1. Boor 2 gaten in het plafond en plaats de plastic zwelstoppen, zie afb. P-1.
2. Bevestig de lamphouder met schroeven aan het plafond, zie afb. P-2.
3. Verbind de L, N-draad met de wisselstroomvoeding, zie afb. P-3.
4. Duw de lamp in de lamphouder, bevestig de lamp met schroeven aan weerszijden, zie afb. P-4.
5. Laat de lamp los en voltooi de installatie, zet de lamp aan voor verlichting.
6. De led-lampen van deze armatuur zijn onvervangbaar. Vervang de hele lamp als deze kapot is.



P-1

P-2

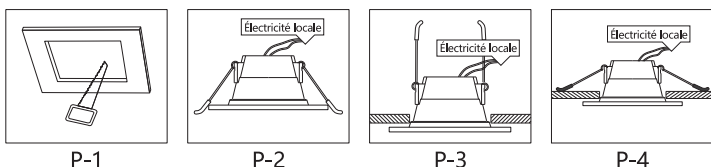
P-3

P-4

GUIDE D'INSTALLATION DU PLAFONNIER À LED RÉTROÉCLAIRÉ

INSTRUCTIONS:

1. Percez 2 trous dans le plafond et insérez les chevilles (cf P-1).
 2. Fixez le support au plafond avec des vis (cf P-2).
 3. Connectez les fil L et N à l'alimentation CA (cf P-3).
 4. Poussez la lampe dans le support, fixez la lampe avec une vis de chaque côté (cf P-4).
 5. Relâchez votre main et l'installation est terminée. Allumez la lampe pour vous éclairer (cf P-4).
- Les LED de ce luminaire sont



P-1

P-2

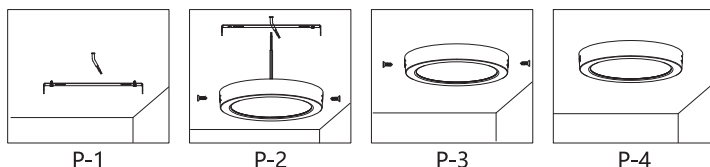
P-3

P-4

GUIDE D'INSTALLATION DU PLAFONNIER ROND À LED RÉTROÉCLAIRÉ

INSTRUCTIONS:

1. Percez 2 trous dans le plafond et insérez les chevilles (cf P-1).
2. Fixez le support au plafond avec des vis (cf P-2).
3. Connectez les fil L et N à l'alimentation CA (cf P-3).
4. Poussez la lampe dans le support, fixez la lampe avec une vis de chaque côté (cf P-4).
5. Relâchez votre main et l'installation est terminée. Allumez la lampe pour vous éclairer (cf P-4).
6. Les LED de ce luminaire sont irremplaçables. Vous devez remplacer tout le produit lorsqu'il arrive en fin de vie.



P-1

P-2

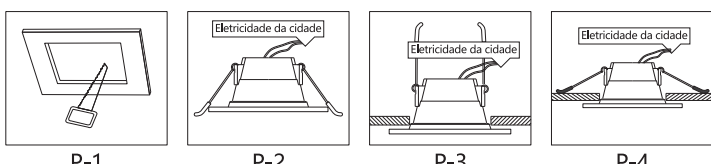
P-3

P-4

MANUAL DE INSTALAÇÃO DA LUZ DE FUNDO LED

INSTRUÇÕES:

1. Faça o furo conforme o tamanho necessário no teto, conforme P-1.
2. Conecte o fio L, N com a fonte de alimentação CA, como P-2.
3. Certifique-se de que a lâmpada esteja bem conectada à fonte de alimentação, em seguida, puxe o clipe de mola e coloque o corpo da lâmpada dentro do orifício, como P-3.
4. Solte a mão e termine a instalação, acenda a lâmpada para iluminação, conforme P-4.
5. As lâmpadas LED desta luminária são insubstituíveis. Substitua toda a luz quando estiver quebrada.



P-1

P-2

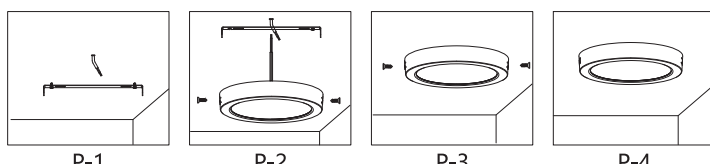
P-3

P-4

MANUAL DE INSTALAÇÃO DA LUZ DE TETO LED BACK-LIT

INSTRUÇÕES:

1. Faça 2 furos no teto e insira as tampas de plástico expansível, como P-1.
2. Fixe o suporte da lâmpada no teto com parafusos, conforme P-2.
3. Conecte o fio L, N à fonte de alimentação CA, conforme P-3.
4. Empurre a lâmpada no suporte da lâmpada, fixe a lâmpada com os parafusos em ambos os lados, conforme P-4.
5. Solte a mão e termine a instalação, acenda a lâmpada para iluminação.
6. As lâmpadas LED desta luminária são insubstituíveis. Substitua toda a luz quando estiver quebrada.



P-1

P-2

P-3

P-4