

**D:** ACHTUNG! **GB:** WARNING! **F:** ATTENTION! **I:** AVVERTENZA! **NL:** WAARSCHUWING! **E:** ¡ADVERTENCIA! **P:** ATENÇÃO! **DK:** ADVARSEL! **S:** VARNING! **FIN:** VAROITUS! **N:** ADVARSEL! **H:** FIGYELMEZTETÉS! **CZ:** UPOZORNĚNÍ! **PL:** OSTRZEŻENIE! **GR:** ΠΡΟΕΙΔΟΠΟΙΗΣΗ! **RUS:** ВНИМАНИЕ! **TR:** UYARI! **SI:** OPOZORILO! **HRV:** UPOZORENJE! **SK:** UPOZORNENIE! **BG:** ВНИМАНИЕ! **RO:** AVERTISMENT! **UA:** УВАГА! **EST:** HOIATUS! **LT:** ĮSPĖJIMAS! **LV:** BRĪDINĀJUMS! **AR:** تحذير!

**D:** Benutzung unter unmittelbarer Aufsicht von Erwachsenen. Muss von Erwachsenen montiert werden. Bewahren Sie die Montage- und Gebrauchsanleitung auf. Sorgfältige Anbringung der Aufkleber durch einen Erwachsenen. Oberfläche des Produktes vor dem Beklehen mit Etiketten mit handelsüblichem Glasreiniger von Fett und Staub befreien. Volle Haftkraft der Etiketten wird nach 48 Stunden erreicht. Regelmäßig Befestigungen kontrollieren. Keine Änderungen vornehmen, welche die Sicherheit in Frage stellen! Nicht hinter einem motorisierten Fahrzeug herziehen. Bei Benutzung immer Schuhe tragen. Fahrzeuge dürfen nicht in der Nähe von Swimming Pools, Stufen, Hügel, Straßen oder Steigungen benutzt werden.

**GB:** To be used under the direct supervision of an adult. Must be assembled by an adult. Retain the instructions for assembly and use. Careful application of the stickers by an adult. Before applying stickers to the product, use a household glass cleaner to remove grease and dust from the surface. The stickers will take 48 hours to fully adhere. Check fastenings regularly. Do not make any modifications which might impair safety! Do not tow behind a motorised vehicle. Always wear shoes during use. Vehicles must not be used near swimming pools, steps, hills, roads or inclines.

**F:** À utiliser sous la surveillance d'un adulte. A monter par un adulte. Conservez les instructions de montage et d'utilisation. Pose méticuleuse des autocollants par un adulte. Avant d'apposer des autocollants, nettoyez la surface avec du produit pour vitre en vente dans le commerce afin d'éliminer la poussière et les traces de graisse. Les autocollants atteignent leur adhérence maximale au bout de 48 heures. Vérifier régulièrement les fixations. Ne procéder à aucun changement susceptible de compromettre la sécurité! Ne pas tirer derrière un véhicule motorisé. Toujours porter des chaussures en cas d'utilisation. Les véhicules ne doivent pas être utilisés à proximité de piscines, de marches, collines, de rues ou de montées.

**I:** Da usare sotto la diretta sorveglianza di un adulto. Deve essere montato da un adulto. Conservare le istruzioni di assemblaggio e d'uso. Applicazione accurata degli adesivi ad opera di un adulto. Prima di applicare le etichette rimuovere dalla superficie del prodotto grasso e polvere con un normale prodotto detergente per vetri. Dopo 48 ore le etichette adesive sono perfettamente incollate. Controllare regolarmente gli elementi di fissaggio. Non apportare alcuna modifica che pregiudichi la sicurezza! Non trainare dietro un veicolo motorizzato. Durante l'uso è necessario indossare sempre le scarpe. I veicoli non devono essere utilizzati nelle vicinanze di piscine, scale, dossi, strade o salite.

**NL:** Gebruiken onder direct toezicht van een volwassene. Dient door volwassene gemonteerd worden. Bewaar de montage- en gebruikshandleiding. Zorgvuldig aanbrengen van de sticker door een volwassene. Oppervlak van het product voor het beplakken met etiketten vrijmaken van vet en stof met een in de handel verkrijgbare glasreiniger. De volledige hechtingskracht van de etiketten wordt na 48 uur bereikt. Regelmatig bevestigingen controleren. Geen wijziging doorvoeren, die de veiligheid in gevaar zou kunnen brengen! Niet achter een motorvoertuig aan trekken. Tijdens gebruik altijd schoenen dragen. Voertuigen mogen niet in de buurt van zwembaden, trappen, heuvels, straten of hellingen worden gebruikt.

**E:** Utilícese bajo la vigilancia directa de un adulto. Debe ser montado por personas adultas. Conserve bien las instrucciones de montaje y de uso. Los adhesivos deben ser colocados cuidadosamente por un adulto. Limpie la grasa y el polvo de la superficie del producto con limpiacristales convencional antes de pegar las etiquetas. La fuerza adhesiva completa de las etiquetas se alcanza después de 48 horas. Controle las sujeciones periódicamente. ¡No realizar modificaciones que puedan poner en peligro la seguridad! No ir detrás de un vehículo motorizado. Póngase siempre zapatos al usarlo. Los vehículos no se deben usar en lugares cerca de piscinas, escalones, colinas, calles, cuestras o pendientes.

**P:** A utilizar sob a vigilância directa de adultos. Tem de ser montado por adultos. Guardar as instruções de montagem e utilização. Colocação cuidadosa dos autocolantes por um adulto. Limpar pó e sujidade da superfície do produto com um convencional produto de limpeza para vidros antes de colar as etiquetas. A força adesiva total das etiquetas é atingida após 48 horas. Controlar regularmente as junções das peças. Não efectuar alterações que possam colocar em risco a segurança! Não engatar atrás de um veículo motorizado. Usar sempre calçado durante a utilização. Os veículos não devem ser usados na proximidade de piscinas, degraus, declives, ruas ou rampas.

**DK:** Må kun anvendes under opsyn af en voksen. Skal samles af voksne. Opbevar montage- og brugsanvisning. Mærkaten skal anbringes omhyggeligt af en voksen. Rengør produktets overflade for fedt og stov med et gangs glasrengøringsmiddel inden påklæbning af etiketter. Etiketterne opnår deres fulde klæbekraft efter 48 timer. Kontroller fastgørelserne regelmæssigt. Foretag ingen ændringer, der har indflydelse på sikkerheden! Lad dig ikke trække af et motorkøretøj. Benyt altid sko ved brugen. Køretøjet må ikke benyttes i nærheden af swimmingpools, trapper, bakker, veje eller stigninger.

**S:** Ska användas under tillsyn av vuxen. Måste monteras av vuxna. Spara mongerings- och bruksanvisningarna. Noggrant fäste av klisterlapparna av en vuxen person. Rengör produktens yta från fett och damm med normal glasrengöring innan du klistrar på några etiketter. Etiketterna fäster med full kraft efter 48 timmar. Kontrollera fästena regelbundet. Gör inga ändringar som kan påverka säkerheten! Drag inte efter motorfordon. Ha alltid skor på när du använder fordonet. Fordonet får inte användas nära swimming pools, trappor, kullar, gator eller backar.

**FIN:** Lelua saa käyttää vain aikuisen välittömässä valvonnassa. Ainoastaan aikuisen koottavaksi. Säilyttääkö kokoamis- ja käyttöohje. Aikuisen on kiinnitettävä tarra huolellisesti. Puhdista tuotteen pinta ennen tarrojen liimausta ravasta ja pölystä tavanomaisella lasinpuhdistusaineella. Tarrojen liimaus on pysyvää

48 tunnin kuluttua. Tarkastakaa kiinnikkeet säännöllisesti. Älä suorita mitään turvallisuutta vaarantavia muutoksia! Ei saa vetää moottoroidun ajoneuvon perässä. Käytön aikana tulee käyttää kenkiä. Ajoneuvoja ei saa käyttää uima-aitaiden, portaiden, mäkién, teiden tai raitteiden lähellä.

**N:** Må kun brukes under tilsyn av voksne. Må monteres av voksne. Ta godt vare på monterings- og bruksanvisningen. Klistermerket må plasseres forskriftsmessig av en voksen person. Bruk vindus/glass-spray til å fjerne fett og stov fra overflaten før klistermerkene settes på. Limet på klistermerkene herder etter 48 timer. Skruforbindelsene må kontrolleres regelmessig. Det må ikke foretas endringer som kan ha innflytelse på sikkerheten! Må ikke dras bak et motorkjøretøy. Under bruken må du alltid ha på deg sko. Kjøretøyene må ikke brukes i nærheten av svømmebasseng, trapper, hauger, veier eller bratte bakker.

**H:** Csak felnőtt közvetlen felügyelete mellett használható! Csak felnőtt felügyelete mellett használható. Őrizz meg a szerelési és használati útmutatót! A matricák gondos felhelyezése egy felnőtt ember által történik. A címkek felragasztása előtt a termék felületéről távolítsa el a zsírt és a port, a kereskedelmi forgalomban kapható üvegtisztítóval. A címkek teljes tapadó erejükét 48 óra múlva érik el. A rögzítéseket rendszeresen ellenőrizni kell. Ne hajtsön végre olyan módosításokat, melyek a biztonságot veszélyeztetik! Nem szabad motoros jármű után húzni. Használat közben mindig cipőt kell viselni. A járműveket nem szabad használni úszómédenre, lépcső, domb, utca vagy emelkedő közelében.

**CZ:** Používat pouze pod dohledem dospělé osoby. Montáž provede dospělá osoba. Návod k montáži a použití si uschovejte. Nálepky musí pečlivě nanést dospělá osoba. Před polepením nočnicku nálepkami odstraníte z jeho povrchu mastnoty a prach pomocí běžného čistícího prostředku na sklo. Nálepky pevně drží na nočnicku po 48 hodinách. Kontrolujte pravidelně upevnění. Neprovádějte žádné změny, které zpochybňují bezpečnost! Netáhnete za motorovým vozidlem. Při používání buďte vždy obutí. Auto se nesmí používat v blízkosti bazénů, schodů, kopců, ulice nebo stoupání.

**PL:** Do użytku pod bezpośrednim nadzorem osoby dorosłej. Musi być montowany przez dorosłych. Zachowaj instrukcję montażu i obsługi. Starannie umieszczenie naklejek przez osobę dorosłą. Przed naklejeniem etykietek powierzchnię produktu oczyść z tłuszczu i kurzu dostępnym w handlu środkami do czyszczenia szyb. Etykiety przytwierdzone są całkowicie po upływie 48 godzin. Kontroluj systematycznie zamocowania. Nie przeprowadzać żadnych zmian mających wpływ na bezpieczeństwo! Nie wolno ciągnąć pojazdem zmotoryzowanym. Przy użytkowaniu noś zawsze buty. Nie używaj pojazdów w pobliżu basenów, schodów, pagórków, ulic i wzniesień.

**GR:** Na χρησιμοποιείται υπό την άμεση επίβλεψη ενήλικου. Πρέπει να συναρμολογηθεί από ενήλικες. Διαφωλάξτε τις οδηγίες συναρμολόγησης και χρήσης. Προσεκτική τοποθέτηση της αυτο-κόλλητης ετικέτας μέσω ενός ενήλικου. Πριν από την επικόλληση ετικετών καθαρίζετε την επιφάνεια του προϊόντος από λίπη και σκόνες με απορρυπαντικό υγυάλιν που μπορείτε να προμηθευτείτε από το εμπόριο. Η πλήρης κολλητική δύναμη ετικετών επιτυγχάνεται μετά από 48 ώρες. Ελέγχετε τακτικά τις συνδέσεις. Απαγορεύονται οι αλλαγές που μειώνουν την ασφάλεια! Μη τραβάτε πίσω από όχημα που διαθέτει κινητήρα. Κατά τη χρήση πρέπει το παιδί να φοράει πάντα παπούτσια. Τα οχήματα δεν επιτρέπεται να χρησιμοποιούνται κοντά σε πισίνες, σκαλοπάτια, λόφους, όρους ή αναβάσεις.

**RUS:** Пользование под непосредственным присмотром взрослых. Монтаж должен быть выполнен взрослыми. Сохраняйте инструкцию по монтажу и использованию. Тщательно приклепление наклейки взрослым лицом. Перед наклеиванием этикеток очистите поверхность изделия от жира и пыли стандартным средством для мытья стекол. Полное приклеивание этикеток достигается спустя 48 часов. Регулярно проверяйте крепления. Не предпринимать изменений, которые могут поставить под вопрос безопасность эксплуатации! Не буксировать моторизированными транспортными средствами. Пользоваться только в обуви. Машины не должны использоваться вблизи бассейнов, ступеней, холмов, дорог или на уклоне.

**TR:** Yalnızca ve doğrudan yetişkinlerin gözetiminde kullanılabilir. Yetişkinler tarafından takılmalıdır. Montaj ve kullanma talimatını saklayınız. Etiketlerin bir yetişkin tarafından özenle yapıştırılması gerek. Ürün yüzeyine etiket yapıştırmadan önce bilinen cam temizleme maddesi ile yağları ve tozunu temizleyiniz. Etiket tam yapışma gücüne 48 saat sonra ulaşır. Sabitlemeleri düzenli olarak kontrol ediniz. Güvenliği etkileyecek değişiklikler yapmayınız! Motorlu araçların arkasından çekirmeyiniz. Kullanırken daima ayakta kalınız. Araçlar, yüzme havuzlarının, merdivenlerin, tepelerin, sokakların veya yükseltilerin yakınılarında kullanılmamalıdır.

**SI:** Igrača se sme uporabljati samo pod neposrednim nadzorom odrasle osebe. Postavitev izključno s strani odraslih oseb. Shranite navodila za montažo in uporabo. Odrasli skrbno namesti nalepko. Preden nalepite nalepke, s pomočjo običajnega čistila za stekla, ki je na voljo v prosti prodaji, s površine izdelka očistite morebitno maščobo in prah. Nalepke se na površino izdelka čvrsto prilepijo po 48 urah. Redno pregledujte pritrdilne elemente. Ne izvajajte nobenih sprememb, ki bi lahko ogrozile varnost! Ne dovolite vlečenja s strani motomega vozila. Pri uporabi vedno nosite čevlje. Vozil ne smete uporabljati v bližini bazenov, stopnic, gričev, cest ali strmin.

**HRV:** Smije se koristiti samo pod neposrednim nadzorom odraslih. Postavljanje je dozvoljeno isključivo odraslim osobama. Sačuvajte uputu za montažu i uporabu. Odrasla osoba odmah treba postaviti naljepnice. Prije ljepljenja etiketa očistite površinu proizvoda od masti i prašine uobičajenim sredstvom za čišćenje stakla. Potpuno prisanjanje etiketa postiže se nakon 48 sati. Kontrolirajte redovno učvršćenje. Ne provoditi promjene, koje bi mogle uticati na sigurnost! Ne povlačiti za motoriziranim vozilom. Pri korištenju uvijek nositi cipele. Vozila se ne smiju koristiti u blizini bazena, stuba, brežuljaka, ulica ili uzbrdica.

**SK:** Používať pod priamym dohľadom dospeljej osoby. Montovať smie len dospelá osoba. Návod na montáž a použitie si uschovajte. Nálepky musí dôkladne prilepiť dospelá osoba. Pred polepením nočnicka nálepkami odstráňte z jeho povrchu mastnoty a prach pomocou bežného čistiacieho prostriedku na sklo. Nálepky pevne držia na nočnicku po 48 hodinách. Kontrolujte pravidelne upevnenie. Nevykonávajte žiadne zmeny, ktoré spochybňujú bezpečnosť! Netahajte za motorovým vozidlom. Pri používaní buďte vždy obutí. Auto sa nesmie používať v blízkosti bazéna, schodov, kopca, ulice či stúpania.

**BG:** Да се употребява само при пряк надзор от възрастен. Трябва да се монтира от възрастни лица. Съхранявайте добре инструкцията за монтаж и употреба. Внимателно поставяне на етикетите от възрастно лице. Почистете от мазнина и прах повърхността на продукта с обикновен препарат за почистване на стъкло, преди да залепите етикетите. Пълното залепване на етикетите се постига след 48 часа. Да се контролират редовно закрепванията. Не правете промени, които поставят безопасността под съмнение! Не теглете зад моторизирано превозно средство. Носете винаги обувки при използване. Превозните средства не трябва да се използват в близост до басейни, стълби, хълмове, улици или наклони.

**RO:** A se folosi sub directa supraveghere a unei persoane adulte. Trebuie montat de adult. Păstrați bine instrucțiunile de montare și folosire. Plasarea grilului a autocolațiilor de către un adult. Înainte de lipirea etichetelor, a se elibera suprafața produsului de grăsimi și praf cu agent de curățare pentru geamuri. Forța adezivă deplină a etichetelor se atinge după 48 ore. A se controla cu regularitate elementele de fixare. A nu se întreprinde modificări care pun sub semnul întrebării siguranța! A nu se trage cu și în urma unui vehicul motorizat. La folosire, a se purta întotdeauna încălțăminte. Nu este permisă folosirea vehiculelor în apropierea piscinelor, treptelor, dealurilor, străzilor sau pantelor.

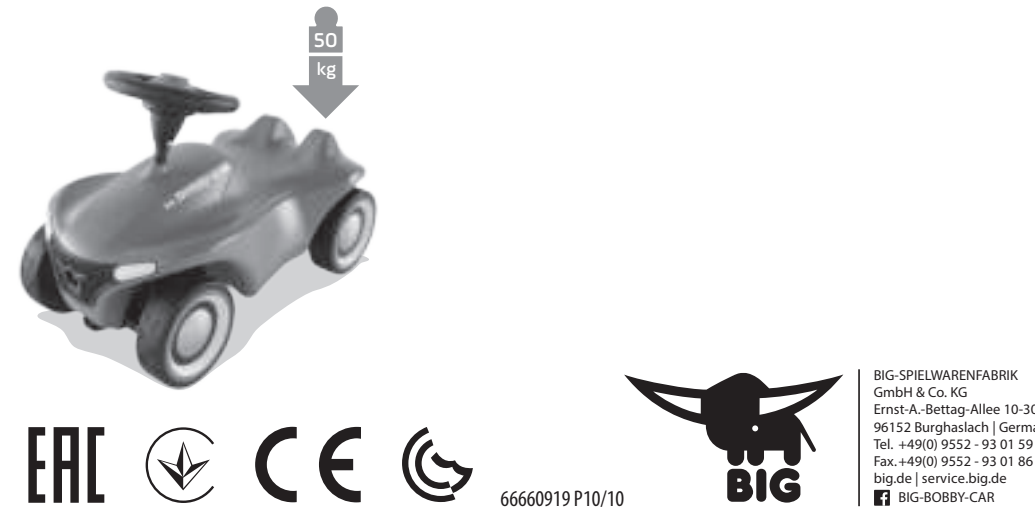
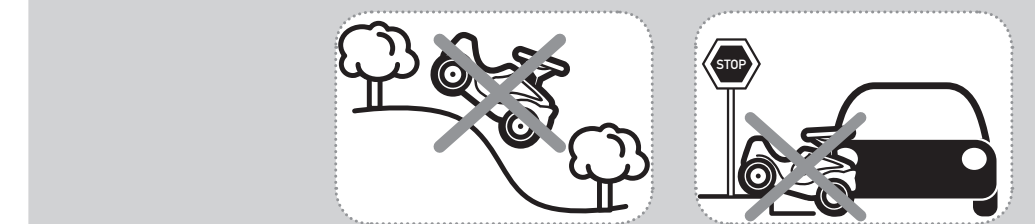
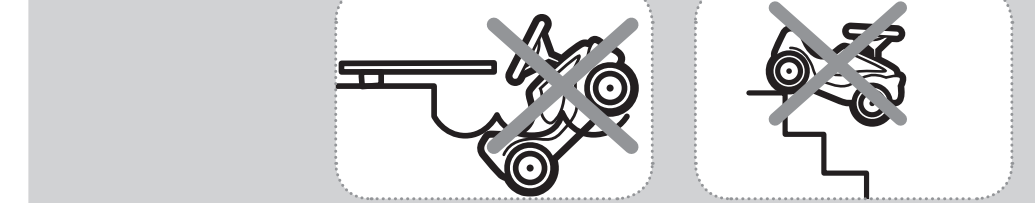
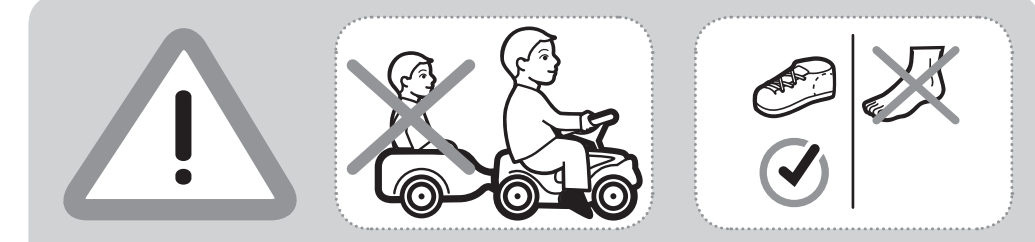
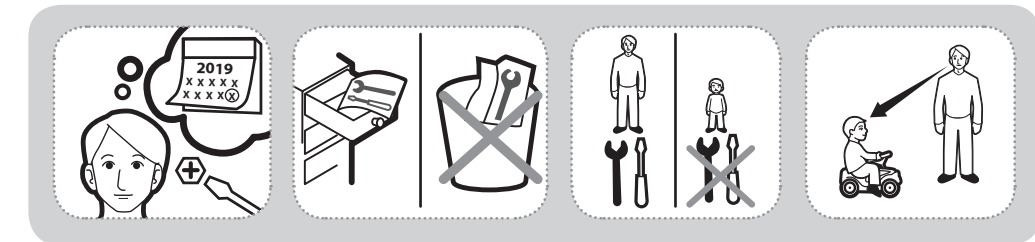
**UA:** Користування під безпосереднім наглядом дорослих. Встановлюється дорослими. Зберігайте інструкцію з монтажу та користування. Ретельне нанесення наклею виконуються дорослими. Перш ніж наклеювати етикетки, слід очистити поверхню виробу від жиру та пилу стандартним засобом для миття скла. Цілковите приклеювання етикеток досягається за 48 годин. Регулярно перевіряйте кріплення. Не робити жодних модифікацій, які можуть зашкодити безпеці! Не чіпляти до транспортного засобу із двигуном. Користуватися тільки у взутті. Машинами не дозволяється користуватися поблизу басейнів, сходів, пагорбів, доріг чи на ухилі.

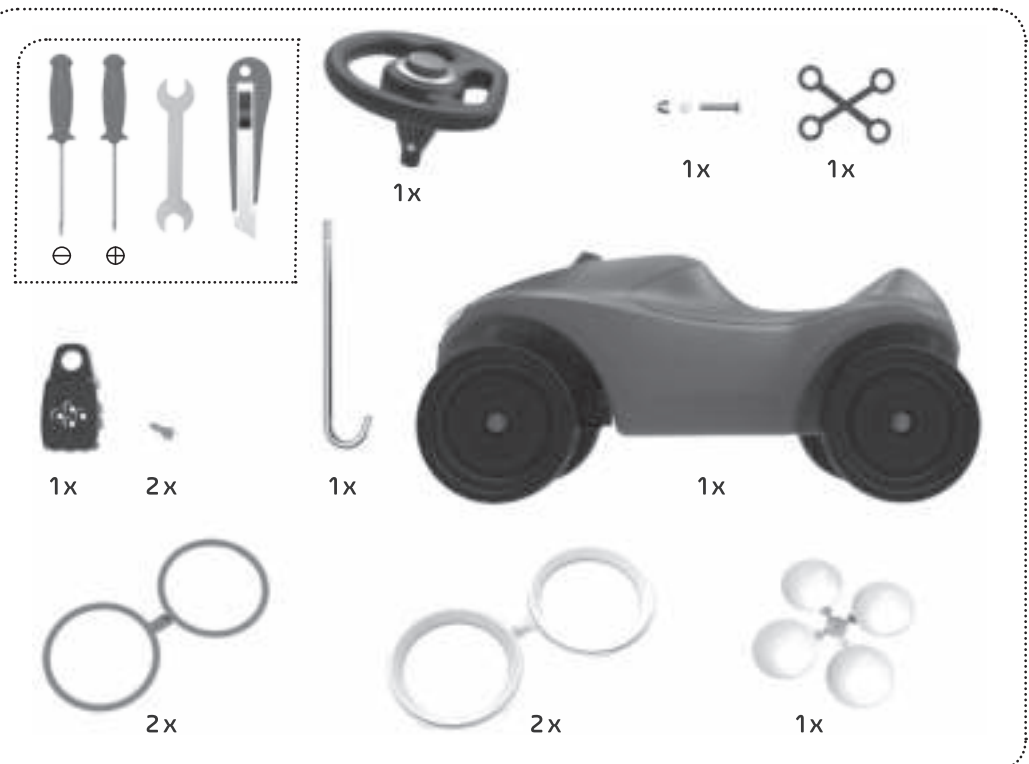
**EST:** Kasutada ainult täiskasvanu otsese järelevalve all! Paigaldama peavad täiskasvanud. Hoidke paigaldus- ja kasutusjuhend alles. Kleebitsed tuleb hoolikalt paigaldada täiskasvanu poolt. Puhastage toote pind enne etikettide pealekleepimist tavalise klaasipuhastusvahendiga ravast ja tolmust. Etiketid saavutavad täie kleepimisjõu 48 tunni pärast. Kontrollida regulaarselt kinnitusi. Ärge tehke muudatusi, mis ohustavad turvalisust. Ärge vedage mootorsõiduki järel. Kasutamisel kalda alati jalanõusid. Sõidukeid ei tohi kasutada ujumisbasseinide, astmete, küngaste, tänavate või nõlvade läheduses.

**LT:** Galima naudoti tik prižiūrint suaugusiesiems. Tik suaugusieji gali sumontuoti. Neišmeskite montažo ir naudojimo instrukcijos. Lipdukus rūpestingai užklijuoti turi suaugusys. Prieš klijuodami etiketes nuo gaminio paviršiaus įprastiniu stiklo valikliu nuvalykite riebalus ir dulkes. Etiketės visiškai prikimba po 48 valandų. Reguliariai tikrinti tvirtinimus. Nedaryti pakeitimų, galinčių sumažinti saugą! Negalima traukti prikabinus prie motorinės transporto priemonės. Visuomet važinėti apsiausiu batus. Transporto priemonių negalima naudoti prie plaukimo baseinų, laiptų, kalvų, gatvių arba įkalnių.

**LV:** Izmantot vienīgi tiešā pieaugušo uzraudzībā. Montāža jāveic pieaugušajiem. Uzglabāt montāžas un lietošanas pamācību. Pieaugušajam uzmanīgi jāpielīmē uzlīmes. Pirms aplīmēšanas ar etiķetēm no produkta virsmas notīriet eļļas un putekļus, izmantojot komerciālu stiklu tīrīšanas līdzekli. Etiķetes pilnībā pielip pēc 48 stundām. Regulāri pārbaudīt stiprinājumus. Neveikt izmaiņas, kas mazīna drošību! Neizmantot, lai pārvietotos aiz motorizēta transporta līdzekļa. Vienmēr izmantot ar apautām kājām. Neizmantot braucamos baseinu, pakāpienu, pauguru, ielu vai kāpumu tuvumā.

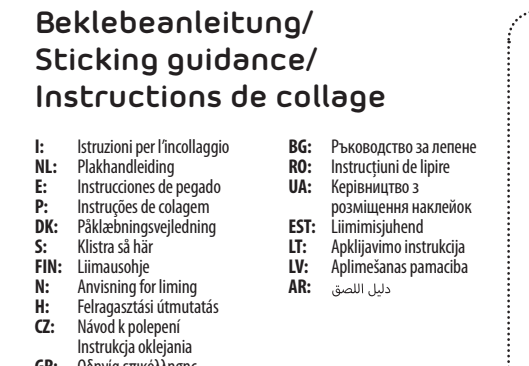
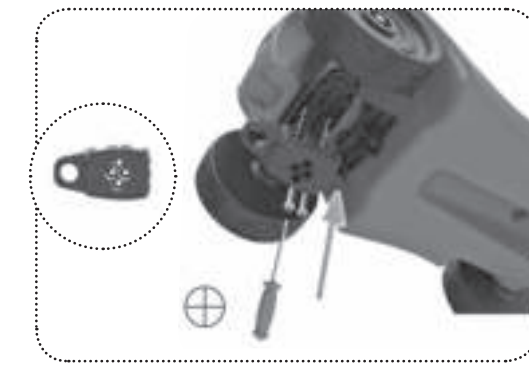
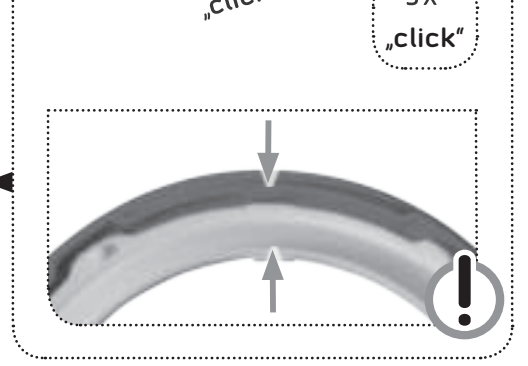
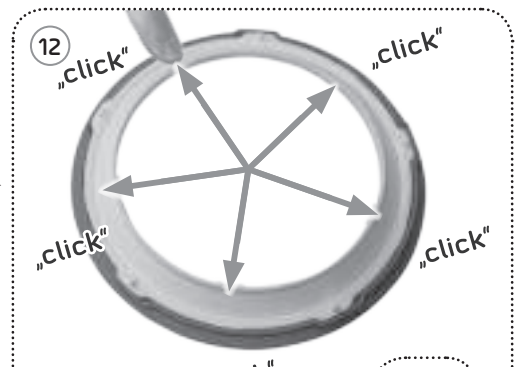
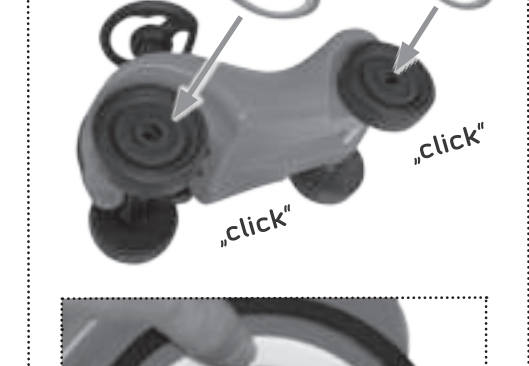
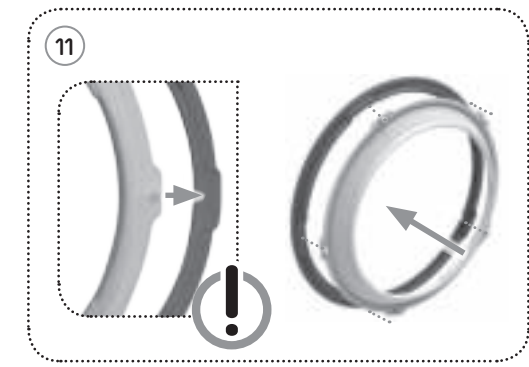
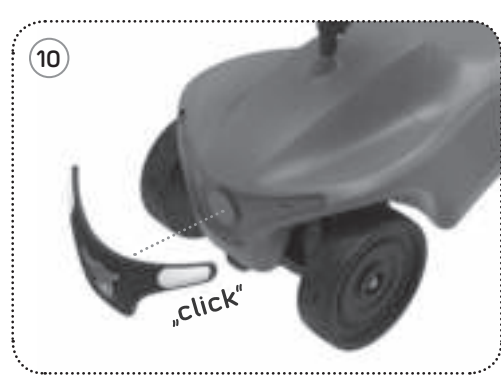
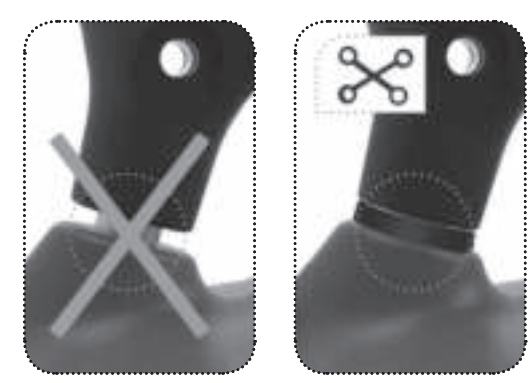
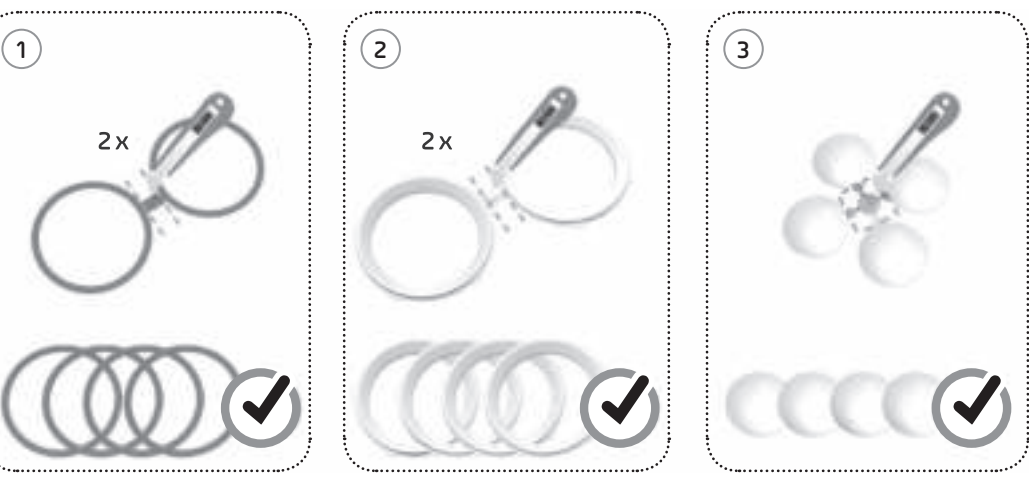
**AR:** تستخدم تحت الإشراف المباشر من شخص بالغ. يتعين تجميعه من قبل أحد البالغين. احتفظ بتعليمات لجميع أجزاء اللعبة واستعمالها. يجب وضع المادة اللاصقة بحذر وبواسطة أحد. يجب قبل وضع المصصقات تنظيف البالغين ن سطح المنتج من الدهون أو أ لتربة بواسطة منظم زجاج عادي. يكون ارتباط المصصقات بالكامل بعد مرور 48 ساعة. تحقق من الأربطة بانتظام. لا تُجر أي تعديلات قد تُقلل مستوى السلامة! لا تجرها خلف مركبة بمحرك. احرص على ارتداء الأحذية دائماً أثناء الاستخدام. يجب عدم استخدام المركبات قرب حمامات السباحة، أو درجات السلم، أو التلال أو الطرق أو المنحدرات.





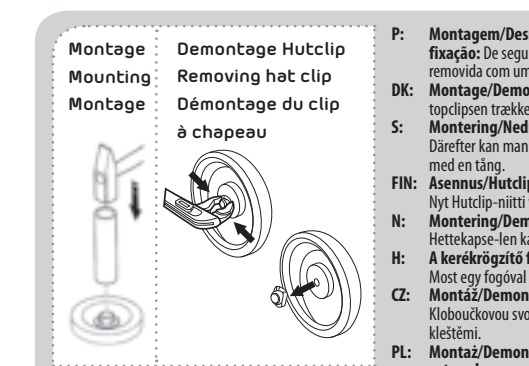
**Montageanleitung/Assembly instructions/Instructions de montage**

I: Istruzioni per il montaggio  
 NL: Montagehandleiding  
 E: Instrucciones de montaje  
 P: Instruções de montagem  
 DK: Montagevejledning  
 S: Monteringsbeskrivning  
 FIN: Asennusohje  
 N: Monteringsanvisning  
 H: Szerelési útmutatás  
 CZ: Návod k montáži  
 PL: Instrukcja montażu  
 GR: Οδηγία συναρμολόγησης  
 BG: Ръководство за монтаж  
 RO: Instrucțiunile de montaj  
 SI: Navodila za montažo  
 HRV: Uputa za montažu  
 SK: Návod na montáž  
 UA: Керівництво з монтажу  
 EST: Kokkupanekujuhend  
 LT: Montavimo instrukcija  
 LV: Uzstādīšanas instrukcijas  
 AR: تحذیرا تعليمات تجميع أجزاء اللعبة



**Beklebeanleitung/  
 Sticking guidance/  
 Instructions de collage**

I: Istruzioni per l'incollaggio  
 NL: Plakhandleiding  
 E: Instrucciones de pegado  
 P: Instruções de colagem  
 DK: Pålæbningsvejledning  
 S: Klistra sà här  
 FIN: Liimausohje  
 N: Anvisning for liming  
 H: Felragasztási útmutatás  
 CZ: Návod k polepení  
 GR: Οδηγία επικόλλησης  
 RO: Instrucțiunile de lipire  
 UA: Керівництво з розміщення наклейок  
 EST: Liimimisjuhend  
 LT: Apklijavimo instrukcija  
 LV: Aplīmesaņas pamacība  
 AR: دليل اللصق  
 BG: Ръководство за лепене  
 RO: Instrucțiunile de lipire  
 UA: Керівництво з розміщення наклейок  
 EST: Liimimisjuhend  
 LT: Apklijavimo instrukcija  
 LV: Aplīmesaņas pamacība  
 AR: دليل اللصق  
 GR: Οδηγία επικόλλησης  
 RO: Instrucțiunile de lipire  
 UA: Керівництво з розміщення наклейок  
 EST: Liimimisjuhend  
 LT: Apklijavimo instrukcija  
 LV: Aplīmesaņas pamacība  
 AR: دليل اللصق  
 BG: Ръководство за лепене  
 RO: Instrucțiunile de lipire  
 UA: Керівництво з розміщення наклейок  
 EST: Liimimisjuhend  
 LT: Apklijavimo instrukcija  
 LV: Aplīmesaņas pamacība  
 AR: دليل اللصق



D: Montage/Demontage Hutclip: Der Hutclip läßt sich mit einer Zange abziehen.  
 GB: Mounting/Removing hat clip: You can pull off the hat clip with a pair of tongs very easily.  
 F: Montage/Démontage du clip à chapeau: Le clip peut à présent être retiré à l'aide d'une pince.  
 I: Montaggio/Smontaggio clip di fissaggio: È possibile estrarre la clip di fissaggio con una pinza.  
 NL: Montage/Demontage hood clip: De hood clip kan er met een tang af worden getrokken.  
 E: Montaje/Desmontaje del clip de sombrero: El clip de sombrero se puede extraer con unas tenazas.  
 P: Montagem/Desmontagem da anilha de fixação: De seguida, a anilha de fixação pode ser removida com um alicate.  
 DK: Montage/Demontage topclips: Nu kan topclipsen trækkes af med en tang.  
 S: Montering/Nedmontering Hattklämma: Därefter kan man dra av hattklämman med en tang.  
 FIN: Asennus/Hutclip-niitin irrottaminen: Nyt Hutclip-niitti voidaan irrottaa pihdeillä.  
 N: Montering/Demontering av hettekapsel: Hettekapsel-len kan så tas av med en tang.  
 H: A kerékörzítő felszerelése/leszerelése: Most egy fogóval lehúzzhatja a kerékörzítőt.  
 CZ: Montáž/Demontáž kloboučkové svorky: Kloboučkovou svorku nyní můžete sejmut kleštěmi.  
 PL: Montaż/Demontaż kapturka zatraskowego: Kapturek da się teraz wyciągnąć szczyrcami.  
 GR: Συναρμολόγηση/Αποσυναρμολόγηση Hutclip: Τώρα μπορείτε να τραβήξετε το Hutclip με μία τανάλια.  
 RO: Montarea/Demontarea capsulei de fixare: După aceea, capsula cu bordură poate fi extras cu un clește.  
 UA: Montaż/Demontaż цагани «метелика»: Після цього цагну «метелик» можна витягнути плоскогубцями.  
 EST: Paigaldus/demonteerimine Hutclip: klambri saab eemaldada tangide abil.  
 LT: Montavimas/ismontavimas Apsauginis spaustukas: Apsauginį spaustuką galima ištraukti žnyplėmis.  
 LV: Montāža/demontāža Aizsardzības spaiļe: Aizsardzības spaiļi var noņemt ar knaibēm.  
 AR: تركيب/فك Hutclip: يمكن سحب Hutclip بواسطة كماشة.  
 HRV: Montaža/Demontaža stezne kapice: Sada se stezna kapica može skinuti kliještima.  
 SK: Montáž/Demontáž klobučkovej svorky: Potom môžete svorku vytiahnuť kliešťami.  
 BG: Montaj/Demontaj na kalpakovata gayka: Seга možete da izteglite kalpakovata gayka s klešti.  
 RO: Montarea/Demontarea clipsului cu bordură: După aceea, clipsul cu bordură poate fi extras cu un clește.  
 UA: Montaj/Demontaj цагни «метелика»: Після цього цагну «метелик» можна витягнути плоскогубцями.  
 EST: Paigaldus/demonteerimine Hutclip: klambri saab eemaldada tangide abil.  
 LT: Montavimas/ismontavimas Apsauginis spaustukas: Apsauginį spaustuką galima ištraukti žnyplėmis.  
 LV: Montāža/demontāža Aizsardzības spaiļe: Aizsardzības spaiļi var noņemt ar knaibēm.  
 AR: تركيب/فك Hutclip: يمكن سحب Hutclip بواسطة كماشة.  
 HRV: Montaža/Demontaža stezne kapice: Sada se stezna kapica može skinuti kliještima.  
 SK: Montáž/Demontáž klobučkovej svorky: Potom môžete svorku vytiahnuť kliešťami.  
 BG: Montaj/Demontaj na kalpakovata gayka: Seга možete da izteglite kalpakovata gayka s klešti.  
 RO: Montarea/Demontarea clipsului cu bordură: După aceea, capsula cu bordură poate fi extras cu un clește.  
 UA: Montaj/Demontaj цагни «метелика»: Після цього цагну «метелик» можна витягнути плоскогубцями.  
 EST: Paigaldus/demonteerimine Hutclip: klambri saab eemaldada tangide abil.  
 LT: Montavimas/ismontavimas Apsauginis spaustukas: Apsauginį spaustuką galima ištraukti žnyplėmis.  
 LV: Montāža/demontāža Aizsardzības spaiļe: Aizsardzības spaiļi var noņemt ar knaibēm.  
 AR: تركيب/فك Hutclip: يمكن سحب Hutclip بواسطة كماشة.  
 HRV: Montaža/Demontaža stezne kapice: Sada se stezna kapica može skinuti kliještima.  
 SK: Montáž/Demontáž klobučkovej svorky: Potom môžete svorku vytiahnuť kliešťami.  
 BG: Montaj/Demontaj na kalpakovata gayka: Seга možete da izteglite kalpakovata gayka s klešti.  
 RO: Montarea/Demontarea clipsului cu bordură: După aceea, capsula cu bordură poate fi extras cu un clește.  
 UA: Montaj/Demontaj цагни «метелика»: Після цього цагну «метелик» можна витягнути плоскогубцями.  
 EST: Paigaldus/demonteerimine Hutclip: klambri saab eemaldada tangide abil.  
 LT: Montavimas/ismontavimas Apsauginis spaustukas: Apsauginį spaustuką galima ištraukti žnyplėmis.  
 LV: Montāža/demontāža Aizsardzības spaiļe: Aizsardzības spaiļi var noņemt ar knaibēm.  
 AR: تركيب/فك Hutclip: يمكن سحب Hutclip بواسطة كماشة.



**Ersatzteilübersicht/Spare parts overview/Vue d'ensemble des pièces détachées**

I: Tavola dei pezzi di ricambio  
 NL: Onderdelenlijst  
 E: Vista general de la pieza de repuesto  
 P: Vista geral das peças de substituição  
 DK: Reservelistsoversigt  
 S: Reservdelsöversikt  
 FIN: Varaosien yleiskuva  
 N: Oversikt over reservedeler  
 H: Póttalkatrész-áttekintés  
 CZ: Přehled náhradních dílů  
 PL: Lista części zamiennych  
 GR: Αντικατάσταση μερικώς ετοιμοκτόπων  
 RO: Sводная таблица запасных частей  
 TR: Yedek parçalar özeti  
 SI: Pregled nad nadomestnimi deli  
 HRV: Pregled zamjenskih dijelova  
 SK: Prehľad náhradných dielov  
 BG: Преглед на резервните части  
 RO: Privire de ansamblu asupra pieselor de schimb  
 UA: Перелік запасних частин  
 EST: Asendusosade ülevaade  
 LT: Atsarginių dalių apžvalga  
 LV: Rezerves daļu pārskats  
 AR: نظرة عامة على قطع الغيار

