

# WATERFONTEIN VOOR HUISDIEREN

Handleiding



• Lees deze handleiding zorgvuldig door voordat je het product in gebruik neemt en bewaar hem goed •

## GEBRUIKSIINSTRUCTIES



1. Spoel de filter en de spons om



2. Installeer de pomp en de spons  
(Gelieve in het ronde gat te steken)



3. Vul met water



4. Installeer het filter



5. Installeer de drinkwaterbak



6. Aansluiten



De fontein stopt automatisch met werken als er te weinig water in zit, en gaat direct weer verder als er water bijgevuld is.

## POMPONDERHOUD



1. Neem de spons uit



2. Open het deksel



3. Open de afdekking



4. Neem de waaijer uit



5. Borstel de pomp en de spons  
(Schoonmaken met een klein  
borsteltje)



6. Afwerking  
(Sponzen)




## ATTENTIE

1. Schakel de stroom uit voordat je begint met reinigen, laat de leidingkop geen water dompelen.
2. Reinig de waterpomp wanneer deze luid draait.
3. Maak het product eens in de 7-10 dagen schoon.
4. Maak de waterpomp eens in de 7-10 dagen schoon.
5. Vervang het filter en de spons om de 20-30 dagen.

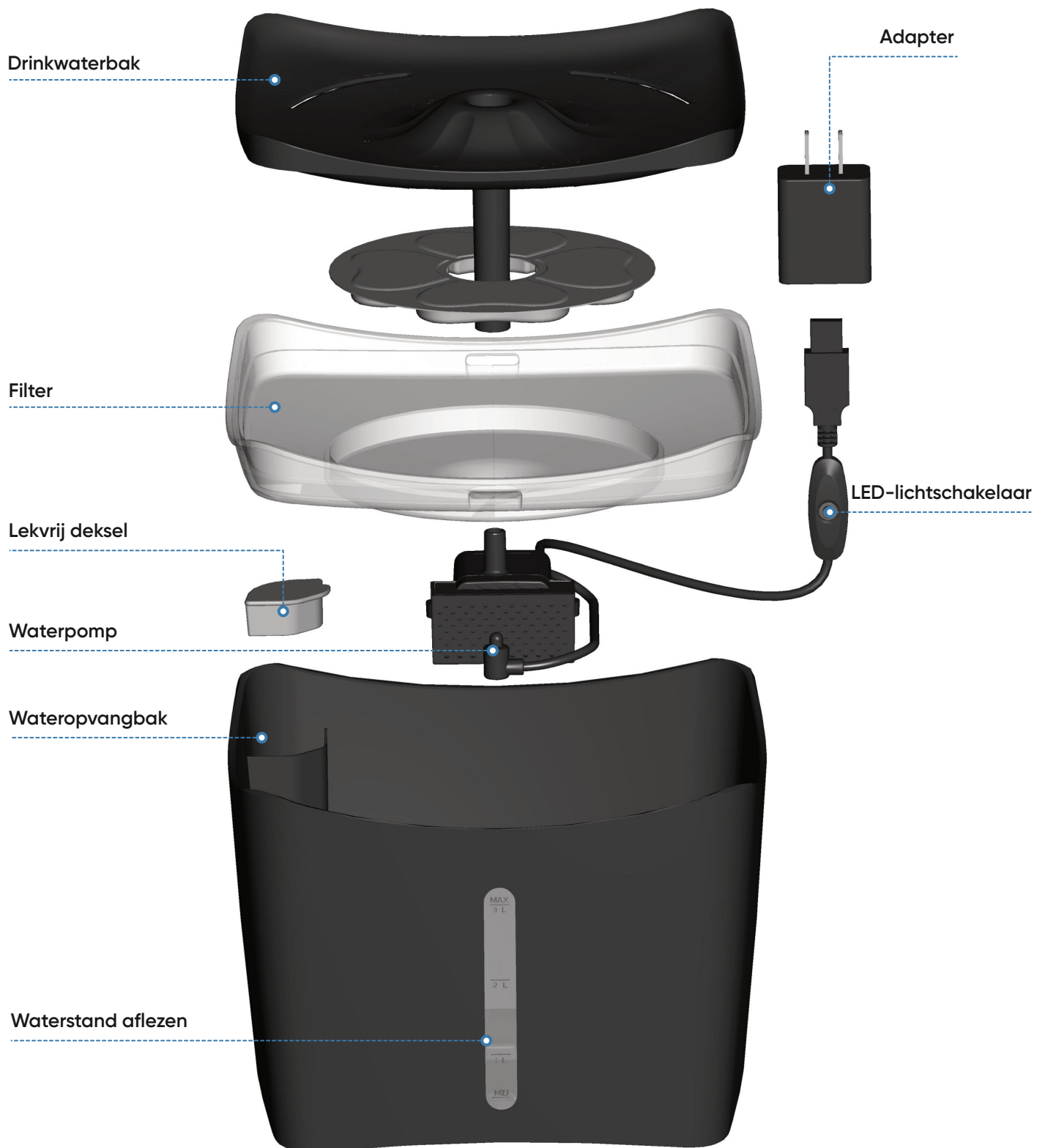


**Wanneer de waterpomp niet meer werkt, controleer dan of er haren of onzuiverheden in de waterpomp terecht zijn gekomen, en reinig de waterpomp volgens de bovenstaande stappen.**

## PRODUCTSPECIFICATIES

<b>Productnaam</b>	Waterfontein voor huisdieren
<b>Input</b>	DC 5V 1A
<b>Specificaties van Waterpomp</b>	DC Waterpomp
<b>Stroomverbruik</b>	1W
<b>Productgrootte</b>	20.2CM (Lengte) x 20.2CM (Breedte) x 14.6CM (Hoogte)
<b>Verpakkingsgrootte</b>	22CM (Lengte) x 21.5CM (Breedte) x 15.5CM (Hoogte)
<b>Gewicht</b>	1.0KG
<b>Snoerlengte</b>	Ongeveer 1.8m
<b>Materiaal</b>	Milieuvriendelijke ABS-Hars
<b>Waterreservoir</b>	3L
<b>Waterproof</b>	IPX8
<b>Certificeringen</b>	  

## PRODUCTONDERDELEN



## GEBRUIKSISTRUCTIES

### Stap 1: Installeer de waterpomp

Neem de waterpomp en de sponsbeugel, lijn de ronde gaten aan beide zijden van de waterpomp uit met de bodempijlers van de wateropslag emmer en zet deze erin (let op de richting), en druk met je handen op de voorkant van de waterpomp om ervoor te zorgen dat de pomp stevig vastzit op de bodem van de water emmer. Steek dan de stekker door de gleuf, en klem het snoer in de gleuf en zet het goed vast, en sluit dan de Lekvrije Afdekking en druk deze stevig samen. (Deze stap is ingesteld wanneer de producten de fabriek verlaten)

*Klem eerst het snoer in de gleuf en sluit dan het deksel en druk het stevig samen.*



### Stap 2: Vul de waterbak met water

Doe een geschikte hoeveelheid drinkwater voor huisdieren in de wateropvangbak, en het waterniveau mag niet hoger zijn dan het maximum waterniveau "MAX" (de maximale watercapaciteit is ongeveer 3L). Wanneer het waterpeil lager is dan de waterpeilmarkering "MIN", zal de waterpomp stoppen met werken, vul het water tijdig bij.

*Overschrijdt het maximale waterniveau van 3L niet*



### Stap 3: Installeer de waterfilterbak boven de wateropvangbak



#### Stap 4: Installeer het filter

Spoel het filter enkele malen met schoon water en plaats het gereinigde filter vervolgens in de groef in het midden van de waterfilterbak.

*Het filter moet in de gleuf worden geplaatst*



#### Stap 5: Installeer de drinkwaterbak

Installeer de drinkwaterbak boven de waterfilterbak, en zorg ervoor dat de pijpopening van de drinkwaterbak uitgelijnd is met de uitlaat van de waterpomp.



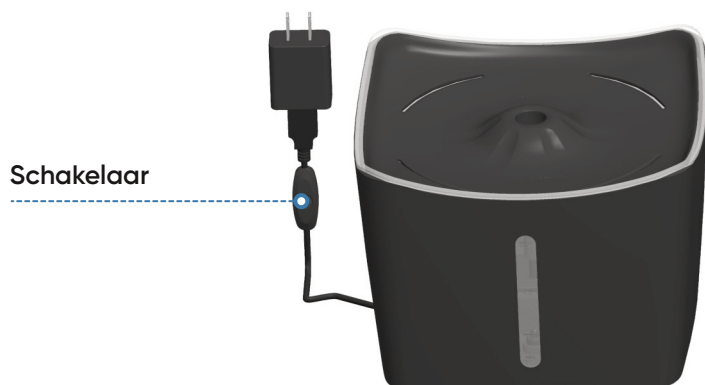
#### Stap 6: Sluit de stroom aan

Steek de USB-interface in de voedingsadapter en sluit de stroom aan.



## DE LED-BEDIENINGSSCHAKELAAR

Het snoer is voorzien van een LED-schakelaar, waarmee het LED-lampje aan of uit kan worden gezet. Als het LED-lampje aan is, is het gemakkelijker om het waterniveau in de gaten te houden via de semi-transparante wateropvangbak en is het handig om tijdig water bij te vullen. Daarnaast kan het huisdieren begeleiden om 's Nachts water te drinken, en tegelijkertijd kan het voorkomen dat de eigenaar 's Nachts per ongeluk tegen de drinkfontein trapt.



## DE WATERPEILSENSOR

De waterpomp is uitgerust met een waterpeilsensor. Wanneer het waterpeil te laag is, voert de waterpomp automatisch de uitschakelbeveiliging uit, en na het bijvullen van water begint hij automatisch weer te werken. Tegelijkertijd heeft de pomp ook een lichtindicatiefunctie. Wanneer de pomp in de normale werkstand staat, brandt het blauwe lampje altijd. Wanneer het dicht bij het "MIN" waterniveau is, zal het rode licht knipperen, wanneer het waterniveau onder het "MIN" waterniveau is en de waterpomp stopt met werken, en het rode licht zal altijd aan zijn.



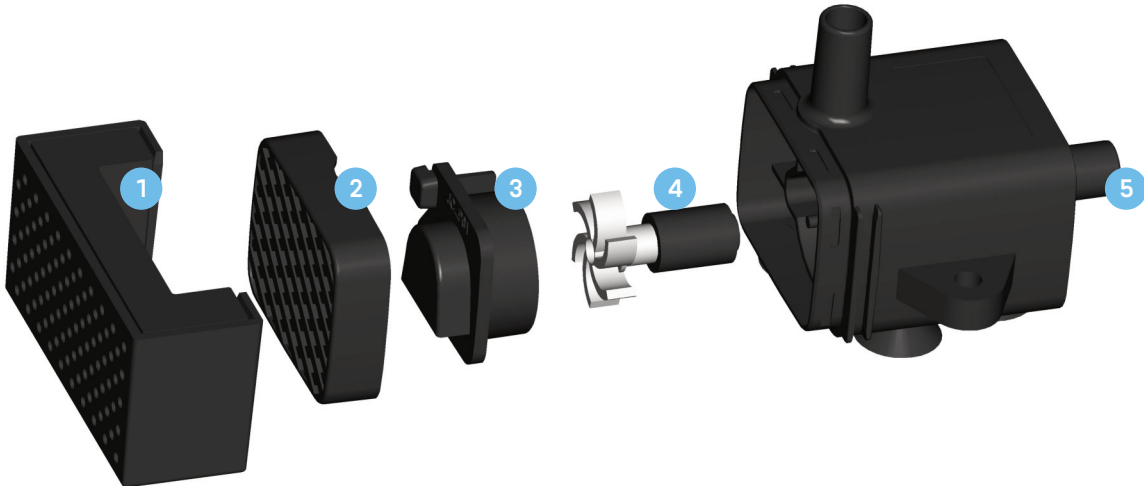
· Blauw licht	Normale werktoestand
· Rood licht knippert	Watertekort herinnering
· Rood licht knippert	Waterpomp werkt niet meer



## INSTRUCTIES GEBRUIK FILTER

1. Wanneer je het filter vervangt, gebruik dan een filter met een diameter van maximaal 25 mm (4.92in) en een dikte van maximaal 8 mm (0.31in).
2. Voor een beter filtereffect wordt aanbevolen het filter om de 20 tot 30 dagen te vervangen.
3. Spoel de filter voor gebruik enkele malen met schoon water.

## BESCHRIJVING VAN DE WATERPOMPSTRUCTUUR



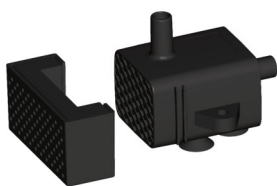
1. Sponsbeugel
2. Bovenste afdekking

3. Stroombegrenzingsdeksel
4. Waaijer

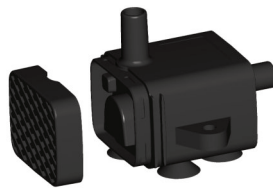
5. Waterstandsensor

## STAPPEN VOOR HET REINIGEN VAN DE WATERPOMP

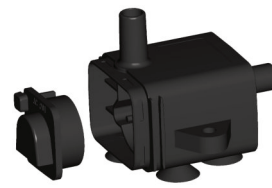
Om ervoor te zorgen dat de waterpomp normaal kan werken en zijn levensduur kan garanderen, moet de waterpomp regelmatig worden gereinigd. Aan de achterzijde van de pomp bevindt zich een cilindervormig uitsteeksel dat is voorzien van een inductie-inrichting voor watertekort en stroomuitschakeling. Sta er bij het schoonmaken niet op en breek het niet om schade te voorkomen.



1. Verwijder de sponshouder



2. Verwijder de bovenklep



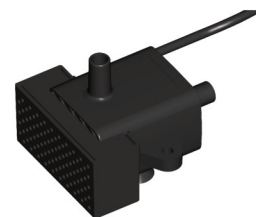
3. Verwijder de stroombegrenzingsdeksel



4. Verwijder de waaijer (met een pincet)



5. Spoelen (schoonmaken met een kleine borstel)



6. Afwerken (spons naar boven)

## ONDERHOUD VAN DE FONTEIN

- Voor reiniging en onderhoud moet de stroom worden uitgeschakeld.
- Gebruik schoon water of een schoonmaaksponsje bevochtigd met een verdund neutraal reinigingsmiddel om het voorzichtig schoon te maken.
- De filterspons kan alleen worden gereinigd met schoon water, niet met afwasmiddel.
- Gebruik geen heet water, benzine, alcohol of organische oplosmiddelen om dit product te reinigen.

## OPMERKING

- Gebruik het a.u.b. in een overdekte omgeving.
- Sta niet toe dat kinderen dit apparaat gebruiken.
- Plaats dit product op een stabiele ondergrond, anders kan het normaal gebruik van het product beïnvloeden.
- Dompel de adapter niet onder in water.
- Plaats de adapter hoger dan het lichaam van de drinkfontein om te voorkomen dat er water in de stekker kan spatten.
- Dit apparaat gebruikt 5V/1A of 5V/2A adapter.
- Laat huisdieren niet in het snoer bijten.
- Om druppelen en spatten van vloeistof te voorkomen, dien je dit product uit de buurt te houden van andere elektrische apparaten en verlengsnoeren.
- Het wordt aanbevolen om een kussen onder dit product te leggen om lawaai en spattend water te verminderen.

## FAQ

### Hoe vaak moet ik het filter vervangen?

Afhankelijk van de gebruiksfrequentie van de gebruiker, wordt over het algemeen aangeraden om het filter om de 20 tot 30 dagen te vervangen.

### Waarom zitten er zwarte deeltjes in de waterfontein voor huisdieren?

Dit is normaal. Het actieve koolstoffilterelement laat tijdens het transport enkele fijne koolstofdeeltjes vallen. Daarom moet de klant, voordat hij het filterelement gebruikt, de voor- en achterkant van het filterelement een aantal keren met water afspoelen om de actieve-kooldeeltjes eraf te spoelen.

### Hoe vaak moet de waterfontein voor huisdieren in het algemeen worden schoongemaakt?

Het wordt aanbevolen om het één keer per week schoon te maken. Je hoeft geen reinigingsmiddel te gebruiken bij het schoonmaken, gebruik gewoon een doekje en schoon water.

### Verbruikt de waterfontein elke dag veel elektriciteit?

Dit product maakt gebruik van een ultra-low power waterpomp, met een gemiddeld stroomverbruik van 1W, berekend op de eenheid van 24 uur, het stroomverbruik is ongeveer 0,8 kWh per maand, en het totale stroomverbruik is ongeveer 10 kWh per jaar.

## TROUBLESHOOTING

De volgende oordelen en inspecties worden gebruikt voor gemeenschappelijke abnormale fenomenen, als de eenvoudige behandeling niet kan worden geëlimineerd, gelieve de klantendienst voor overleg te contacteren.

Verschijsel	Oorzaak van de storing	Oplossing
<b>Waterpomp werkt niet meer</b>	Onzuiverheden en haar verstopping in de pomp	Maak de waterpomp schoon volgens de reinigingsstappen van de waterpomp. <i>(Opmerking: na het schoonmaken van de waterpomp, gelieve de spons en de sponsbeugel te installeren om te vermijden dat onzuiverheden en haren de binnenkant van de waterpomp binnendringen waardoor hij niet meer werkt)</i>
	Waterpeil is te laag	Gelieve tijdig water bij te vullen
	De adapter kan niet worden gebruikt	Gelieve deze te vervangen door een nieuwe voedingsadapter (5V/1A of 5V/2A)
	De condensator is doorgebrand (in de situatie van de drie bovenstaande stappen die het probleem niet oplossen)	Neem contact op met de verkoper voor een nieuwe waterpomp
<b>Het geluid van de pomp wordt luider</b>	Onzuiverheden en haar verstopping in de pomp	Maak de waterpomp schoon volgens de reinigingsstappen van de waterpomp. <i>(Opmerking: na het reinigen van de waterpomp, gelieve de spons en de sponsbeugel te installeren om te vermijden dat onzuiverheden en haren opnieuw de binnenkant van de waterpomp binnendringen waardoor deze niet meer zou werken)</i>
	Slijtage van stalen as	Het moet hervatten kopen van de waterpomp voor vervanging
<b>De waterstroom wordt zwakker</b>	Waterpeil is te laag	Gelieve tijdig water bij te vullen
	Onzuiverheden en haar verstopping in de pomp	Maak de waterpomp schoon volgens de reinigingsstappen van de waterpomp. <i>(Opmerking: na het schoonmaken van de waterpomp, gelieve de spons en de beugel te installeren om te vermijden dat vuil en haar opnieuw de binnenkant van de waterpomp binnendringen waardoor deze niet meer zou werken)</i>
	Spons en bovenkap gebruikt om onzuiverheden te absorberen	Maak de spons schoon of vervang hem en maak de bovenklep schoon



Happy Things



## WATERFONTEIN VOOR HUISDIEREN

Top en toppie  
Keplerstraat 147  
6533DC, Nijmegen

CE RoHS