

vtech[®]
Baby

Handleiding

Verhaaltjestijd Schaapje

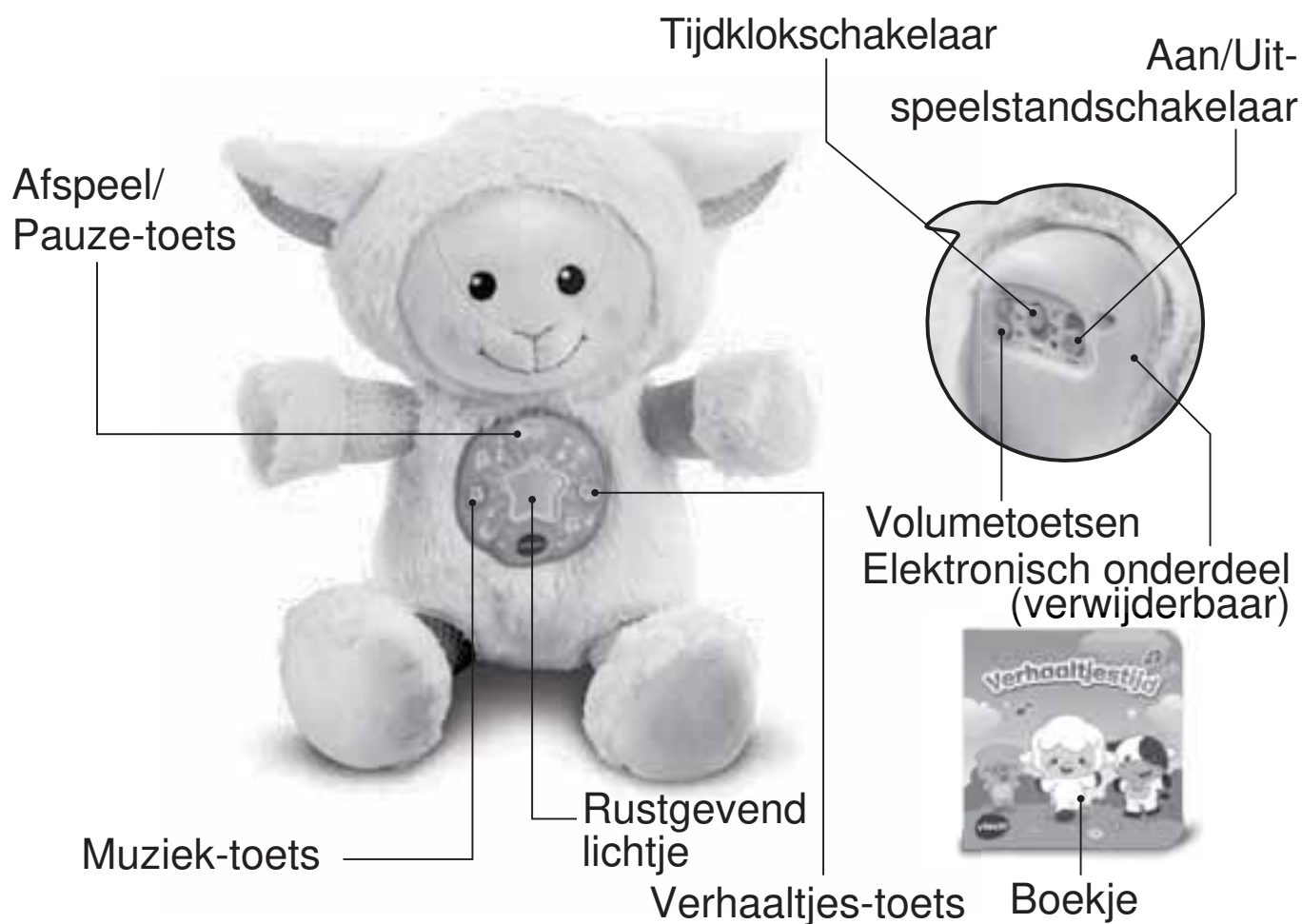


91-003335-005 (NL)

INLEIDING

Gefeliciteerd met uw aankoop van het **Verhaaltjestijd Schaapje** van **VTech®**. Wij van **VTech®** doen ons uiterste best goede producten te maken die leuk en leerzaam zijn voor uw kind. Mocht u nog vragen of opmerkingen hebben, neemt u dan a.u.b. contact op met onze klantenservice, telefoonnummer: (0031) (0)495-459123 / e-mail: klantenservice@vtechnl.com

Spelen en heerlijk wegdromen met het **Verhaaltjestijd Schaapje** van **VTech®**! Dit schaapje bevat een boekje met 4 bekende verhaaltjes die de luistervaardigheid stimuleren. Luister naar de vrolijke zinnnetjes, gezongen liedjes en verhaaltjes tijdens de dag-speelstand. Het stervormige lichtje dat langzaam aan en uit gaat, de rustgevende melodietjes, bedtijdverhaaltjes en slaapliedjes zorgen ervoor dat kleintjes rustig in slaap kunnen vallen tijdens de nacht-speelstand. Gebruik de verstelbare tijd klok en geef zelf aan hoe lang het schaapje de vrolijke en rustgevende reacties afspeelt.



INHOUD VAN DE DOOS

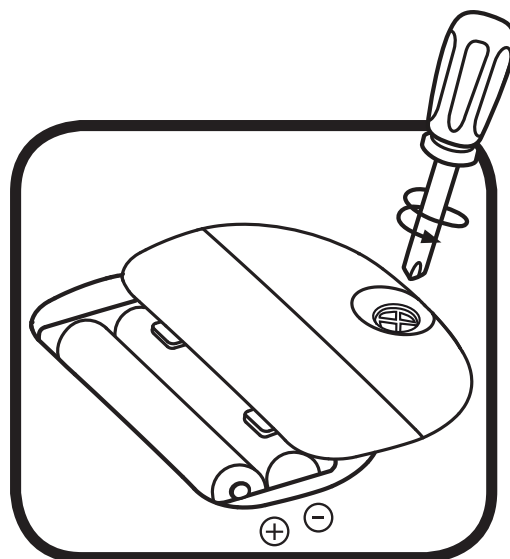
- Eén VTech® Verhaaltjestijd Schaapje
- Eén boekje
- Eén handleiding

WAARSCHUWING:

Alle verpakkingsmaterialen, zoals plakband, plastic, demolabel, verpakkingsslotjes, tie-wraps, schroeven enz., maken geen deel uit van het product en dienen voor de veiligheid van uw kind te worden verwijderd.

HOE PLAATS JE DE BATTERIJEN?

1. Zet het schaapje UIT.
2. Open het batterijklepje aan de achterkant van het elektronisch onderdeel van het schaapje. Gebruik hiervoor een schroevendraaier.
3. Plaats 2 nieuwe 'AAA' (LR03) batterijen volgens de afbeelding in het batterijenvak. Voor optimale prestaties bevelen wij alkaline batterijen aan.
4. Plaats het klepje terug en maak het goed vast. Plaats daarna het elektronisch onderdeel weer veilig terug in het schaapje.
5. Nu is het schaapje klaar voor gebruik.



Attentie

- Voor optimale prestaties bevelen wij alkaline batterijen aan.
- Gebruik alleen het type en de soort batterijen die in deze handleiding staan vermeld.
- Gebruik slechts één type batterijen tegelijk.

- Gebruik nooit nieuwe en oude batterijen samen.
- Gebruik nooit beschadigde batterijen.
- Plaats de batterijen volgens de polen (+,-) om lekkage te voorkomen.
- De contactklemmen van de voeding mogen niet kortgesloten worden.
- Verwijder lege of zwakke batterijen uit het speelgoed.
- Indien het speelgoed langere tijd niet zal worden gebruikt, is het aan te bevelen de batterijen te verwijderen.
- Gooi batterijen niet weg in vuur of in de natuur.
- Probeer nooit gewone (niet oplaadbare) batterijen te herladen.
- Haal oplaadbare batterijen eerst uit het speelgoed en laad ze daarna buiten het speelgoed op.
- Het opladen en verwijderen van batterijen dient altijd onder toezicht van een volwassene te gebeuren.

Milieu

Verwijdering van batterijen en product



Het symbool van een doorgekruiste container geeft aan dat het product en de batterijen niet met het normale huisafval mogen worden weggegooid omdat deze stoffen bevatten die schadelijk kunnen zijn voor het milieu en de gezondheid. Lever het product en/of de batterijen aan het eind van hun levenscyclus in bij een officieel aangewezen inzamelpunt.

Win advies in bij de plaatselijke autoriteiten voor informatie over speciale plaatsen voor Klein Chemisch Afval (K.C.A.), waar u gebruikte batterijen en/of producten kunt inleveren.

De chemische symbolen Hg, Cd of Pb geven aan dat het kwik- (Hg), cadmium- (Cd) of loodgehalte (Pb) in de batterij hoger is dan de referentieniveaus in de Richtlijn 2006/66/EC.



De balk geeft aan dat het product na 13 augustus 2005 op de markt werd gebracht.

Help het milieu door uw product en/of batterijen op een verantwoordelijke manier weg te gooien.

Kijk voor meer informatie op:

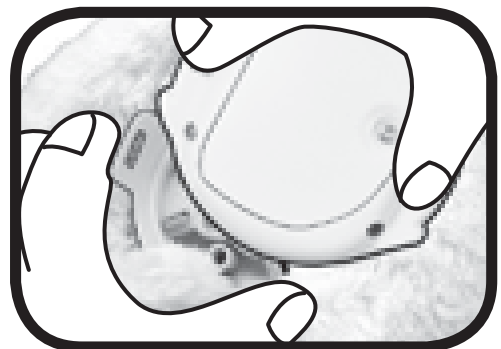
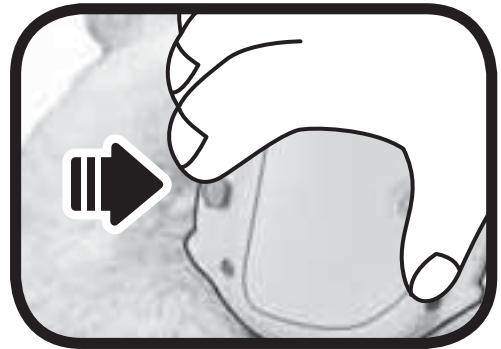
www.stibat.nl

MONTAGE INSTRUCTIES

Bij VTech® staat veiligheid voorop. Om de veiligheid van het kind te kunnen garanderen, is montage door een volwassene vereist.

Verwijderen/terugplaatsen elektronisch onderdeel

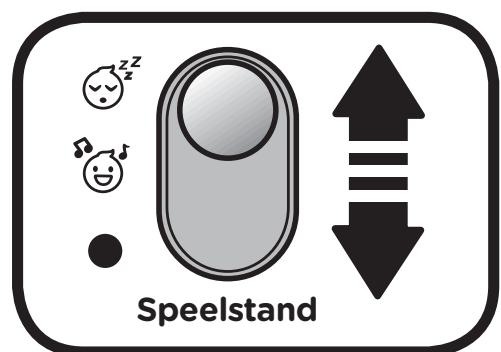
1. Open het klittenband op de rug van het schaapje om het elektronisch onderdeel te verwijderen. Druk op de blauwe toets aan de linkerzijde van het onderdeel en houd deze ingedrukt om het onderdeel van het schaapje los te maken zodat het verwijderd kan worden.
2. Druk op dezelfde blauwe toets om het elektronisch onderdeel weer vast te maken en terug te plaatsen. Wanneer het elektronisch onderdeel op de juiste manier is vastgemaakt, is er een 'klik'-geluid te horen. Plaats het elektronisch onderdeel terug in het schaapje en sluit het klittenband.



FUNCTIES

1. Aan/Uit-speelstandschaakelaar

Verschuif de **Aan/Uit speelstandschaakelaar** naar de **Dag-speelstand** (☺) of naar de **Nacht-speelstand** (☹) om het **Verhaaltjestijd Schaapje AAN** te zetten. Verschuif de Aan/Uit-speelstandschaakelaar naar (●) om het speelgoed **UIT** te zetten.

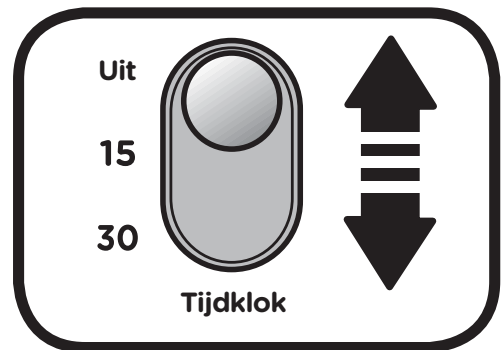


2. Tijdklokschakelaar

Verschuif de **tijdklokschakelaar** en kies een tijdsduur van 15 of 30 minuten. Wanneer de tijd om is, schakelt het schaapje automatisch uit. De tijd klok kan worden gereset door de tijdklokschakelaar of Aan/Uit-speelstands schakelaar te verschuiven.

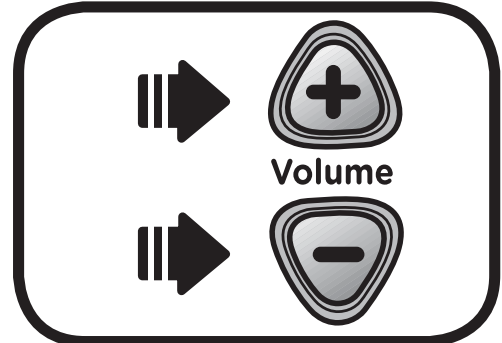
De tijd klok kan ook gereset worden door op de muziek-toets of verhaaltjes-toets te drukken wanneer het schaapje automatisch is uitgeschakeld.

Wanneer je een tijdsduur hebt gekozen, druk je op de **verhaaltjes-toets** om een reeks grappige geluiden, verhaaltjes en melodietjes te horen, afhankelijk van de gekozen speelstand. Druk op de **muziek-toets** om een reeks grappige geluiden, gezongen liedjes en melodietjes te horen, afhankelijk van de gekozen speelstand.



3. Volumetoetsen

Kies uit 7 niveaus voor het volume. Druk op de **volumetoetsen** om het volume hoger (+) of lager (-) te zetten.



4. Automatische uitschakeling

Om batterijen te sparen, schakelt het **Verhaaltjestijd Schaapje** na enige tijd automatisch uit wanneer de tijd klok op 'Uit' staat. Wanneer er een tijdsduur gekozen is, schakelt het schaapje automatisch uit na 15 of 30 minuten. Het schaapje kan weer geactiveerd worden door op de muziek-toets of verhaaltjes-toets te drukken.

Let op: Wanneer het speelgoed tijdens het spelen uitschakelt, raden wij aan om de batterijen te vervangen.

Het product in deze verpakking staat in een demo-stand.

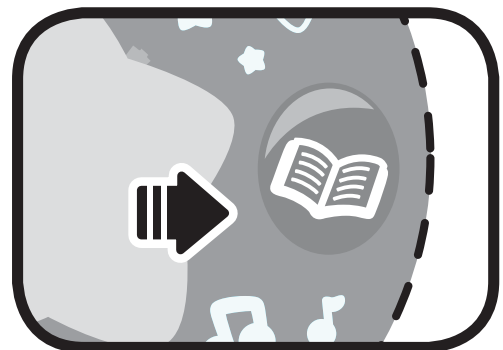
Zet het schaapje, na het openen van de verpakking, uit en vervolgens weer aan om normaal te kunnen spelen.

ACTIVITEITEN

1. Druk op de **afspeel/pauze-toets** om het schaapje te pauzeren tijdens een reactie. Druk nogmaals op de afspeel/pauze-toets om het schaapje weer aan te zetten. Wanneer het schaapje is gepauzeerd en er niet op de afspeel/pauze-toets wordt gedrukt, schakelt het schaapje na 20 seconden automatisch uit.



2. Druk op de **verhaaltjes-toets** om grappige geluiden, lieve zinnnetjes en verhaaltjes te horen wanneer de tijdklokschakelaar op 'Uit' staat. Wanneer de tijdklokschakelaar op 15 of 30 minuten staat, hoor je een reeks van grappige geluiden, lieve verhaaltjes en melodietjes, afhankelijk van de gekozen speelstand. Het lichtje knippert mee met het geluid tijdens de **Dag-speelstand** en gaat langzaam aan en uit tijdens de **Nacht-speelstand**.



3. Druk op de **muziek-toets** om grappige geluiden, lieve zinnetjes, gezongen liedjes en melodietjes te horen wanneer de tijdklokschakelaar op 'Uit' staat. Wanneer de tijdklokschakelaar op 15 of 30 minuten staat, hoor je een reeks van grappige geluiden, gezongen liedjes en melodietjes, afhankelijk van de gekozen speelstand. Het lichtje knippert mee met het geluid tijdens de **Dag-speelstand** en gaat langzaam aan en uit tijdens de **Nacht-speelstand**.



MELODIETJES

1. Baa, Baa, Black Sheep
2. Yankee Doodle
3. BINGO
4. Three Little Kittens
5. Hoedje van papier
6. Zagen, zagen
7. Pat-a-Cake
8. Alouette
9. Aiken Drum
10. For He's A Jolly Good Fellow
11. Hush Little Baby
12. All Through the Night
13. Listen to the Mockingbird
14. Where, Oh Where Has My Little Dog Gone?
15. Clementine
16. Glow Worm

17. See Saw Margery Daw
18. Hickory Dickory Dock
19. Little Boy Blue
20. Brahms' Lullaby
21. Twinkel, twinkel, kleine ster
22. Row, Row, Row Your Boat
23. All the Pretty Little Horses
24. Für Elise
25. Beautiful Dreamer
26. Cockles and Mussels
27. London Bridge is Falling Down
28. Vader Jacob
29. Four Seasons - Summer
30. Goodnight Ladies
31. Home Sweet Home
32. Irish Lullaby
33. To a Wild Rose
34. Moonlight Sonata
35. Ride a Cock Horse to Banbury Cross
36. Ode To Joy
37. Scarborough Fair
38. Did You Ever See a Lassie?
39. Ring Around the Rosy
40. Teddy Bears' Picnic
41. Alfabetlied
42. Jan Huygen in de ton
43. Berend Botje
44. Tante in Marokko
45. Jack & Jill
46. Skip to My Lou

- 47. Daring Young Man on the Flying Trapeze
- 48. In een groen, groen knollenland
- 49. Sing a Song of Sixpence
- 50. Humpty Dumpty

GEZONGEN LIEDJES

Liedje 1

Kom en speel je mee met mij,
mee met mij, mee met mij!
Kom en speel je mee met mij,
dat maakt me o zo blij!
O, ik ben heel lekker zacht,
lekker zacht, lekker zacht!
O, ik ben heel lekker zacht,
kom aai mijn mooie vacht.

Liedje 2

Op de dierenboerderij, hi-a-hi-a-ho.
Daar zingen alle schaapjes blij, hi-a-hi-a-ho.
Met een bêh-bêh hier en een bêh-bêh daar.
Hier een bêh, daar een bêh, overal een bêh-bêh.
Op de dierenboerderij, hi-a-hi-a-ho.

Liedje 3

Slaap, kindje, slaap,
daar buiten loopt een schaap.
Een schaap met witte voetjes,
dat drinkt zijn melk zo zoetjes.
Slaap, kindje, slaap,
daar buiten loopt een schaap.

Liedje 4

Vader Jacob, vader Jacob.

Slaapt gij nog? Slaapt gij nog?

Alle klokken luiden, alle klokken luiden.

Bim, bam, bom. Bim, bam, bom.

ONDERHOUD EN VERZORGING

1. De stof van het schaapje is alleen geschikt voor handwas. Verwijder het elektronisch onderdeel voordat de stof wordt gewassen.
2. Zet het speelgoed niet voor langere tijd in de felle zon of in de buurt van een andere warmtebron.
3. Als het speelgoed voor langere tijd niet wordt gebruikt, is het aan te bevelen de batterijen te verwijderen.
4. Laat het speelgoed niet op harde oppervlakken vallen en stel het niet bloot aan vocht of water.
5. Reinig het speelgoed niet met bijtende schoonmaakmiddelen.

LET OP:

Als het **Verhaaltjestijd Schaapje** opeens stopt of als het geluid slechter wordt:

1. Zet dan het schaapje uit en laat het zo enkele minuten staan.
 2. Zet het daarna weer aan.
 3. Blijft het probleem bestaan, dan kan het veroorzaakt worden door bijna lege batterijen.
 4. Vervang de oude batterijen door nieuwe en probeer het opnieuw.
- Blijft het probleem nog steeds bestaan, neem dan a.u.b. contact op met onze klantenservice, e-mail: klantenservice@vtechnl.com / telefoonnummer: (0031) (0)495-459123

BELANGRIJKE MEDEDELING:

Het ontwerpen en ontwikkelen van educatief speelgoed gaat gepaard met een verantwoordelijkheid die wij bij **VTech®** uitermate serieus opvatten. Wij zetten ons volledig in om er zeker van te zijn dat de informatie, die de kern van ons product is, zeer nauwkeurig en accuraat is. Het kan echter gebeuren dat er fouten voorkomen. Het is voor u van belang om te weten dat wij volledig achter onze producten staan en u aanmoedigen contact op te nemen met onze klantenservice indien u problemen heeft met, of suggesties heeft voor onze producten. Wij staan u dan graag te woord.

Telefoonnummer: (0031) (0)495-459123 /

E-mail: klantenservice@vtechnl.com

Let op: Bewaar de handleiding, deze bevat belangrijke informatie over het product.



**Bezoek onze website voor meer
informatie over onze producten:**

vtechnl.com



TM & © 2017 VTech Holdings Limited.
Alle rechten voorbehouden.
Printed in China.
91-003336-005^(NL)



Garantievoorwaarden VTech Electronics Europe B.V.

Deze garantie wordt u, als extra voordeel, aangeboden door VTech Electronics Europe B.V. en heeft geen invloed op uw wettelijke rechten krachtens de toepasselijke nationale wetgeving.

VTech Electronics Europe B.V. staat garant voor de kwaliteit van het door u gekochte product. Bewaar het aankoopbewijs. U heeft dan recht op 2 jaar volledige garantie onder de volgende voorwaarden:

- 1. De kwaliteit van het materiaal, en de techniek van het product worden bij normaal gebruik gedurende een periode van maximaal 2 jaar na aankoop door VTech Electronics Europe B.V. gegarandeerd.*
- 2. Mocht in deze periode toch een defect optreden, dan kunt u het product ter vervanging aanbieden bij de VTech® dealer waar u het product gekocht heeft.*
- 3. De betreffende vervanging vindt gratis plaats als de schade te wijten is aan de ondeugdelijkheid van materiaal of techniek.*
- 4. Indien de schade te wijten is aan ondeskundig gebruik, onbevoegde reparatie, verkeerde batterij installatie, verkeerde elektrische (adapter) installatie, breuk- en/of waterschade, lekkende batterijen of enig andere reden die aan de gebruiker wijtbaar is, dan vervalt deze garantie.*
- 5. Deze garantie is strikt persoonlijk en niet overdraagbaar. Deze garantie geldt alleen voor de Benelux landen.*

**VTech Electronics Europe B.V.
Postbus 10042, 6000 GA Weert, Nederland**