



USER INSTRUCTIONS WIFI SMART LIGHTS APP INSTRUCTIONS

©2020 HOF Trading B.V. | Graafschap Hornelaan 137, 6001 AC Weert | The Netherlands. All rights reserved.

USER INSTRUCTIONS WIFI SMART LIGHTS APP INSTRUCTIONS

Please read these instructions and retain them for future reference.

IMPORTANT INFORMATION

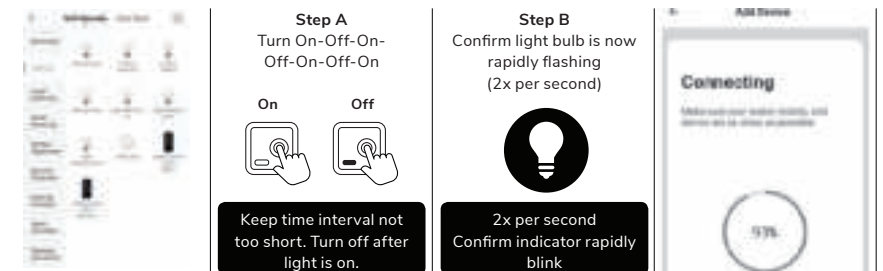
It is recommended that the fittings are installed by a qualified electrician ensuring the installation complies with current IEE wiring regulations & local building control. These products are designed for connection to a 220-240V mains supply. Always switch off mains supply before installation.



**DOWNLOAD
APP HERE**



- 1 Download HomeyLux App** - Scan the QR code on the right to download the HomeyLux App. You can also search "HomeyLux" in either Apple App Store or Google Play to install the App.
- 2 Register a HomeyLux account and sign in the App** - You will be prompted to enter your mobile number or email address to register. The system automatically recognises your country / area. You can also select your country code. Note: If you use a Mobile number you will be sent a text message with your confirmation code to complete your account registration.
- 3 Add lamp to HomeyLux App** - Tap the icon "+" on the top right corner of "Home" page, choose 'Lighting' and your device type - Smart light, then follow the instructions to connect the lamp. The lamp needs to be set to flash rapidly. Please follow Step A and B below:



- 4 Enter Wi-Fi password, then connect.** Make sure your router, mobile and lamp are as close as possible.
- 5** After connection, the lamp will appear in your list and you can control it from anywhere in the world. You can also rename the lamp and group more lamps.

COMPATIBLE WITH **AMAZON ALEXA**
AND **GOOGLE ASSISTANT**



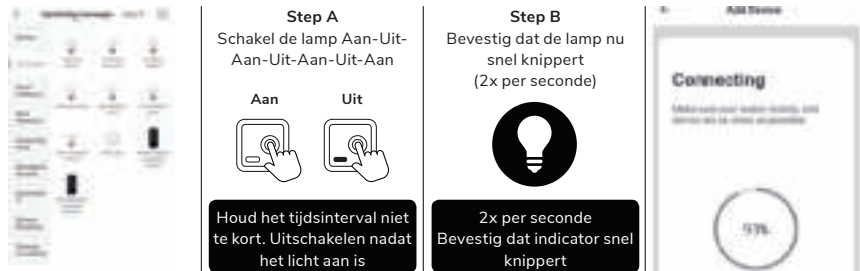
GEBRUIKERSINSTRUCTIES WIFI SMART LIGHTS APP INSTRUCTIES

Lees deze instructies en bewaar ze voor toekomstige referentie.

BELANGRIJKE INFORMATIE

Het wordt aanbevolen dat de armaturen worden geïnstalleerd door een gekwalificeerde elektricien die ervoor zorgt dat de installatie voldoet aan de huidige IEE-bedradingsvoorschriften en de plaatselijke bouwregelgeving. Deze producten zijn ontworpen voor aansluiting op een 220-240V netvoeding. Schakel de netspanning altijd uit vóór de installatie.

- 1 **Download HomeyLux App** - Scan de QR-code hierboven om de HomeyLux App te downloaden. U kunt ook naar "HomeyLux" zoeken in de Apple App Store of Google Play om de app te installeren.
- 2 **Maak een HomeyLux account aan en meld u aan bij de app** - U wordt gevraagd om met uw mobiele telefoonnummer of uw e-mailadres om te registreren. Het systeem herkent automatisch uw land/gebied. U kunt ook zelf uw landcode selecteren. Opmerking: Als u een mobiel telefoonnummer gebruikt, krijgt u een bericht met uw bevestigingscode toegestuurd om uw accountregistratie af te ronden.
- 3 **Lamp toevoegen aan HomeyLux App** - Tik op het pictogram "+" in de rechter boven hoek van de pagina "Mijn Familie", kies 'Verlichting' en uw apparaat type - Slimme lamp en volg de instructies om de lamp aan te sluiten. De lamp moet snel gaan knipperen. Volg stap A en B hieronder:



- 4 **Voer uw Wi-Fi-wachtwoord in en maak verbinding.** Zorg ervoor dat uw router, smartphone en lamp zo dichtbij zijn als mogelijk.
- 5 Na aansluiting verschijnt de lamp in uw lijst en kunt u deze overal ter wereld bedienen. U kunt de lamp ook een andere naam geven en meerdere lampen groeperen.

COMPATIBEL MET **AMAZON ALEXA**
EN **GOOGLE ASSISTANT**



**DOWNLOAD
APP HIER**



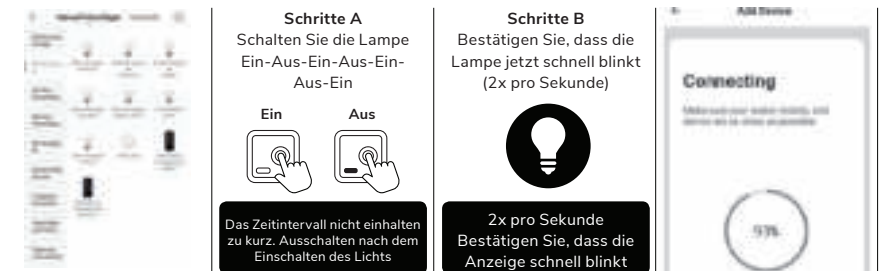
GEBRAUCHSANLEITUNGEN WIFI SMART LIGHTS APP ANWEISUNGEN

Lesen Sie diese Anleitung und bewahren Sie sie zum späteren Nachschlagen auf.

WICHTIGE INFORMATIONEN

Es wird empfohlen, dass die Installation der Geräte von einem qualifizierten Elektriker durchgeführt wird, der sicherstellt, dass die Installation den aktuellen IEE-Verkabelungsvorschriften und den örtlichen Bauvorschriften entspricht. Diese Produkte sind für den Anschluss an eine 220-240V Netzstrom. Schalten Sie vor der Installation immer die Netzspannung ab.

- 1 **HomeyLux App herunterladen** - Scannen Sie den QR-Code oben, um die HomeyLux App herunterzuladen. Sie können auch nach "HomeyLux" aus dem Apple App Store oder Google Play suchen, um die App zu installieren.
- 2 **Erstellen Sie ein HomeyLux-Konto und loggen Sie sich in die App ein** - Sie werden aufgefordert, Ihr Mobiltelefonnummer oder Ihre E-Mail-Adresse zu benutzen zur Registrierung. Das System erkennt Ihr Land/Gebiet automatisch. Sie können auch Ihren Ländercode selbst wählen. Hinweis: Wenn Sie eine Mobiltelefonnummer verwenden, erhalten Sie eine Nachricht mit Ihrem Bestätigungscode, um Ihr Konto zu registrieren.
- 3 **Lampe zur HomeyLux App hinzufügen** - Tippen Sie auf das "+"-Symbol in der oberen Ecke der Seite "Mein Zuhause", wählen Sie 'Beleuchtung' und Ihren Gerätetyp - Smart-Lampe und folgen Sie den Anweisungen zum Einschalten der Lampe. Halt die Klappe. Die Lampe sollte schnell blinken. Befolgen Sie die folgenden Schritte A und B:



- 4 **Geben Sie Ihr Wi-Fi-Passwort ein und verbinden Sie sich.** Stellen Sie sicher, dass Ihr Router, Ihr Smartphone und Ihre Lampe so nah wie möglich beieinander liegen.
- 5 Einmal verbunden, erscheint die Lampe in Ihrer Liste und Sie können sie von überall auf der Welt steuern. Sie können auch die Lampe umbenennen und mehrere Lampen gruppieren.

KOMPATIBEL MIT **AMAZON ALEXA**
UND **GOOGLE ASSISTANT**



**HERUNTERLADEN
APP HIER**

