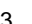

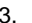
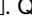


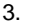
Ⓢ Consignes de sécurité / Merci de lire ces informations avec attention avant de commencer avec l'installation ou la mise en marche de ce produit. Conservez ce mode d'emploi pour pouvoir le consulter plus tard en cas de besoin.

1. Le fabricant n'est pas responsable des blessures ou des dommages résultant d'une utilisation incorrecte des lampes.
2. Le soin des lampes se limite aux surfaces. Il faut absolument éviter de mettre le secteur de branchements ou la tension du réseau des pièces conductrices en contact avec l'humidité.
3.  Le symbole du bidon d'ordures rayé sur le produit ou l'emballage signifie que le produit ne doit pas être disposé avec le déchet ordinaire de ménage. À la fin de son vie utile, le produit doit être retourné à un point d'acceptation pour la réutilisation des appareils électroniques ou électriques. Veuillez demander votre municipalité locale pour le point d'acceptation.
4. Catégorie de protection II . La lampe est spécialement isolée et ne peut pas être raccordée à un câble de protection terre.
5. Le luminaire possède le degré de protection "**IP20**" et est exclusivement réservé à une utilisation dans la partie intérieure de domiciles privés.
6. La source lumineuse de ce luminaire ne peut pas être remplacée. Dès que la source lumineuse arrive en fin de vie, la totalité du luminaire doit être remplacée.
7. Cette source lumineuse n'est pas destinée à l'éclairage de pièces. Elle est conçue pour servir d'éclairage décoratif.
8. Des écarts de couleur dans le cas de LED de différents lots sont possibles. La couleur de lumière et l'intensité lumineuse des LED peuvent également se modifier en fonction de la durée de vie.
9. Cette lampe n'est pas appropriée aux gradateurs et aux commutateurs électroniques.
10. Le luminaire doit être uniquement utilisé sur une prise installée de manière fixe.
11. Lumière avec détecteur de mouvement:
12. La durée d'éclairage des LED en cas de mouvement détecté est d'env. "**20**" secondes et augmente pendant cette période à chaque fois de la même valeur en cas de nouvelle détection de mouvement.
13. Le détecteur de mouvement réagit au changement de température dans la zone de détection. Veuillez donc éviter les situations suivantes au cours du montage:
 - a. Diriger le capteur sur des objets avec des surfaces réfléchissantes telles que des miroirs.
 - b. Diriger le capteur sur des objets qui peuvent bouger avec le vent tels que des rideaux, plantes vertes ou autres.
14. La sensibilité du captage dépend de la direction du mouvement capté. Les mouvements latéraux devant le capteur sont plus facilement détectables. Marcher droit sur le capteur induit une plus faible sensibilité.
15. La sensibilité du captage dépend de la température ambiante. Les températures ambiantes basses induisent une plus grande sensibilité. Les températures élevées induisent une plus faible sensibilité. Cela peut influencer la distance de détection.
16. Le détecteur de mouvement est activé lorsque l'éclairage est env. "**≤100**" Lux.
17. La position de commutateur "**ON**" allume les LED de manière permanente. La position de commutateur "**AUTO**" active la fonctionnalité de détection de mouvement. La position de commutateur "**OFF**" éteint les LED de manière permanente.
18. Le curseur est en fait un sélecteur de plage servant à commander les ampoules. Un faible courant de veille continue de circuler en position "**OFF**". Afin de déconnecter complètement le luminaire de l'alimentation électrique, celui-ci doit être débranché de la prise.

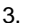

Ⓢ Consigli di Sicurezza / Leggere attentamente le presenti informazioni prima di installare o attivare questo prodotto. Conservare le istruzioni per l'uso per l'ulteriore impiego.

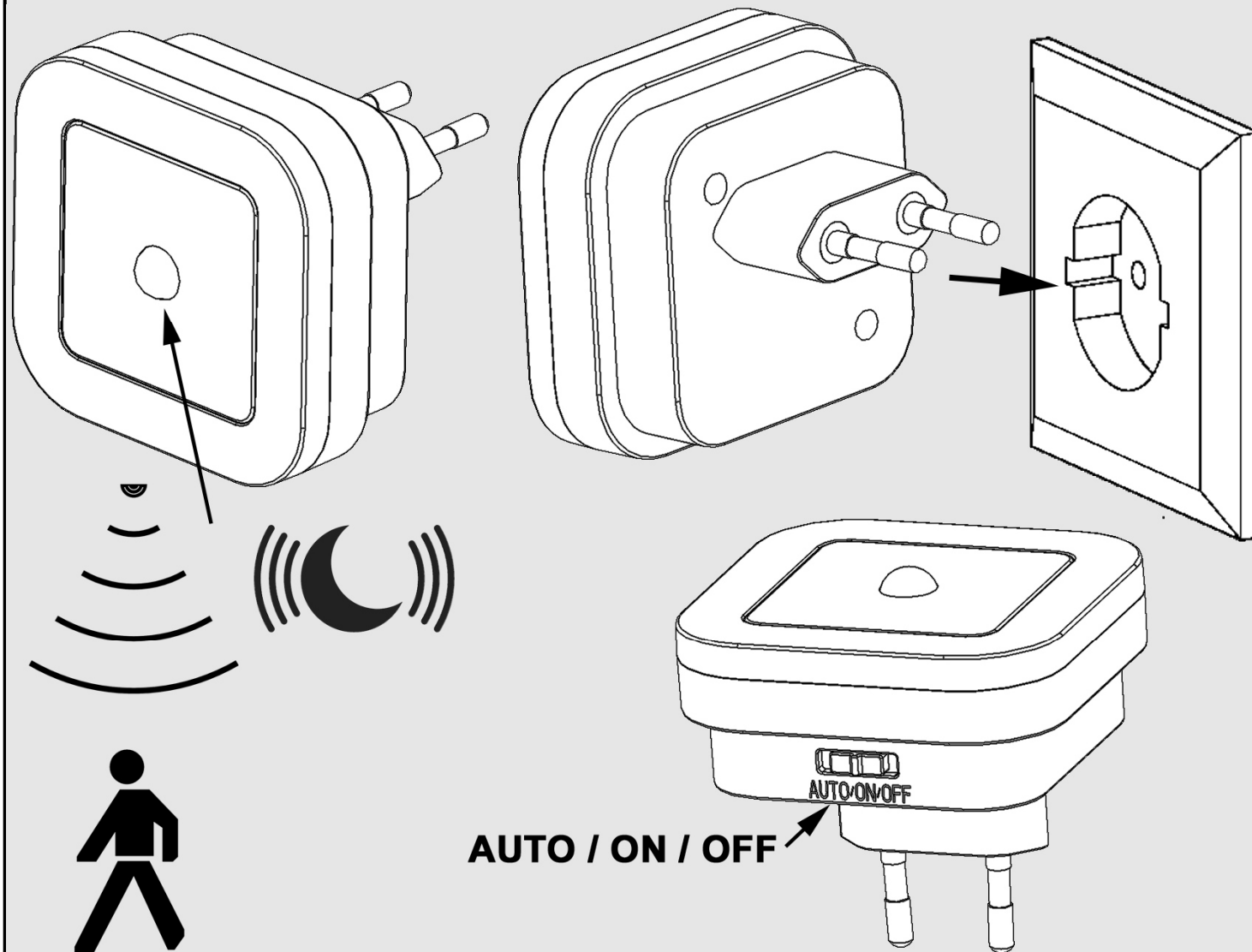
1. Il produttore non si assume alcuna responsabilità per danni o incidenti che si dovessero verificare se non vengono rispettate le corrette istruzioni d'uso.
2. La manutenzione della lampada si limita alle superfici esterne. Pertanto assicurarsi che non ci sia umidità nei punti di collegamento o nella tensione di rete dei fili di trasmissione.
3.  Il simbolo del bidone dell'immondizia cancellato applicato sul prodotto o sulla confezione significa che questo prodotto non deve essere smaltito nei rifiuti domestici. Deve essere invece portato ad un punto di raccolta dedito al riciclaggio di apparecchi elettrici ed elettronici. Richiedere l'indirizzo presso l'amministrazione comunale competente.
4. Classe di sicurezza II . Questa lampada è isolata e non può essere collegata al cavo di presa a terra.
5. La lampada dispone di un grado di protezione "**IP20**" ed è pensata esclusivamente per interni e per l'uso privato.
6. La sorgente luminosa di questa lampada non è sostituibile. Quando la sorgente luminosa avrà raggiunto il termine del suo ciclo vitale, va sostituita l'intera lampada.
7. Questa sorgente luminosa non è adatta all'illuminazione di ambienti, è destinata al solo uso come illuminazione decorativa.
8. Sono possibili differenze di colore nel caso in cui le cariche dei LED siano differenti. Il colore luminoso dei LED può anche differire a seconda della durata in servizio.
9. Questa lampada non è adatta per dimmer e interruttori elettronici.
10. La presente lampada può essere installata esclusivamente in una presa fissa.
11. Lampada con segnalatore di movimento:
12. La durata dell'illuminazione dei LED in caso di un rilevamento di movimento ammonta a ca. "**20**" secondi e, in questo lasso di tempo, viene prolungata ogni volta della stessa durata in caso di un ulteriore rilevamento di movimento.
13. Il rilevatore di movimento reagisce alle differenze di temperatura nell'area di rilevamento. Evitare pertanto le seguenti situazioni durante il montaggio:
 - a. Non orientare il sensore verso oggetti con superfici altamente riflettenti, come ad esempio specchi o simili.
 - b. Non orientare il sensore verso oggetti che si possono muovere in presenza di vento, come ad esempio tende, piante di grandi dimensioni o simili.
14. La sensibilità del rilevamento dipende dalla direzione del movimento da rilevare. Il movimento laterale sul sensore determina una sensibilità di accensione elevata. Il movimento dritto sul sensore determina una sensibilità di accensione minore.
15. La sensibilità del rilevamento dipende dalla temperatura ambientale. Basse temperature ambientali determinano un'elevata sensibilità. Elevate temperature determinano una bassa sensibilità. Ciò può ripercuotersi sul raggio d'azione del rilevamento.
16. Il rilevatore di movimento viene attivato ad un'intensità dell'illuminazione di ca. "**≤100**" Lux.
17. La posizione "**ON**" accende i LED in modo permanente. La posizione "**AUTO**" attiva la funzione del rilevatore di movimento. La posizione "**OFF**" spegne i LED in modo permanente.
18. L'interruttore di scorrimento è solamente un interruttore di campo, che controlla la lampada. Anche in posizione "**OFF**" è presente comunque una minima corrente di attesa. Per scollegare totalmente la lampada dall'alimentazione, staccarla completamente dalla presa.

Ⓢ Advertencias de seguridad / Por favor lea atentamente esta información antes de comenzar con la instalación o la puesta en marcha de este producto. Guarde las instrucciones.

1. El fabricante no asume ninguna responsabilidad por heridas o daños materiales ocurridos como consecuencia de un uso inadecuado de las luces.
2. Para el cuidado de las luces sólo deben limpiarse las superficies externas. No deben quedar restas de humedad en las cajas de conexiones o las piezas conductoras de corriente.
3.  El símbolo con el cubo de basura tachada sobre el producto o sobre el embalaje significa que no debe ser desechado con la basura doméstica. Por el contrario, el producto debe ser llevado a una oficina de registro para el reciclaje de aparatos eléctricos o electrónicos al final de su tiempo de duración. Por favor, infórmase con su administración municipal donde se encuentra una oficina de registro.
4. Clase de protección II S. Esta lámpara está especialmente aislada y no es preciso conectarla a un conductor de protección.
5. La lámpara posee el grado de protección "**IP20**" y está destinada exclusivamente al uso doméstico en el interior.
6. La fuente de iluminación de la lámpara no es reemplazable. Cuando la fuente de iluminación llegue al final de su vida útil, deberá reemplazarse toda la lámpara.
7. Esta lámpara no está concebida para la iluminación de espacios cerrados, sino para un uso como iluminación decorativa.
8. Pueden darse desviaciones de color en LEDs procedentes de diferentes lotes de fabricación. El color y la luminosidad de los LEDs pueden variar también en función de su vida.
9. Esta lámpara no es apta para reductores de luz ni para interruptores electrónicos.
10. Esta lámpara sólo debe accionarse en una caja de enchufe fija.
11. Lámpara con sensor de movimiento:
12. La duración de la luz LED si se detecta movimiento es de aprox. "**20**" segundos y se prolonga respectivamente este tiempo mientras se siga registrando movimiento.
13. El sensor de movimientos reacciona antes los cambios de temperatura dentro del área de detección. Por tanto, durante el montaje debe evitar las siguientes situaciones:
 - a. No dirija el sensor hacia objetos con superficies muy reflectantes, como espejos o similares.
 - b. No dirija el sensor hacia objetos que puedan moverse si hace viento, por ejemplo cortinas, plantas grandes o similares.
14. La sensibilidad de la detección depende de la dirección del movimiento. El sensor es más sensible a los movimientos laterales que a los movimientos directos hacia el sensor.
15. La sensibilidad de la detección depende de la temperatura ambiental. Con temperaturas bajas la sensibilidad es mayor que con temperaturas más altas. Esto puede influir sobre el área de detección.
16. El sensor de movimiento se activa si hay una intensidad lumínica de aprox. "**≤100**" lux.
17. La posición "**ON**" enciende el LED de manera fija. La posición "**AUTO**" activa la función del sensor de movimiento. La posición "**OFF**" apaga el LED de manera permanente.
18. El conmutador deslizante es solamente un selector que regula los alumbrantes. En posición "**OFF**" continúa circulando un mínimo de corriente en modo de espera. Para separar por completo la lámpara de la red de distribución, debe sacarse el enchufe.

Ⓢ Veiligheidsaankwijzingen / Lees u alstublieft deze informatie zorgvuldig door, alvorens u met de installatie of ingebruikneming van dit produkt begint. Bewaart U deze gebruiksaanwijzing voor een later gebruik goed.

1. De producent neemt geen verantwoording voor verwondingen of schade, die het gevolg van een ondeskundig gebruik van de lamp zijn, op zich.
2. Het onderhoud van lampen is tot de oppervlakken beperkt. Daarbij mag geen vochtigheid in aansluitingsruimtes of aan netspanning voerende delen geraken.
3.  Het symbool van de doorgestreepte vuilniston op het product of de verpakking betekent, dat dit product niet met het huisvuil mag afgevoerd worden. Dit product moet daarom op het einde van de levensduur naar een depot voor recycling van elektrische en elektronische apparaten gebracht worden. A.U.B aan de bevoegde gemeentelijke administratie vragen waar het depot zich bevinden kan.
4. Beschermklasse II . Deze lamp is bijzonder geïsoleerd en mag niet aan een beschermleider worden aangesloten.
5. De lamp heeft beschermingsklasse "**IP20**" en is uitsluitend bedoeld voor het gebruik binnenshuis in privéhuishoudens.
6. De lichtbron van deze lamp kan niet worden vervangen. Als de lichtbron het einde van zijn levensduur heeft bereikt, dient de complete lamp te worden vervangen.
7. Deze lichtbron is niet geschikt als verlichting van ruimtes, maar is bedoeld als decoratieve verlichting.
8. Kleurafwijkingen zijn bij LEDs van een verschillende charge mogelijk. De lichtkleur en de lichtsterkte van LEDs kan ook afhankelijk van de levensduur veranderen.
9. Deze lamp is niet geschikt voor dimmers en elektronische schakelaars.
10. Deze lamp mag alleen via een vast geïnstalleerde wandcontactdoos worden gebruikt.
11. Lamp met bewegingsmelder:
12. De verlichtingsduur van de LED's bij een vastgestelde beweging bedraagt ca. "**20**" seconden en wordt tijdens deze periode bij elke opnieuw vastgestelde beweging elke keer met dezelfde waarde verlengd.
13. De bewegingsmelder reageert op temperatuurverschillen in het detectiegebied. Vermijd daarom de volgende situaties bij de montage:
 - a. Richt de sensor niet op voorwerpen met sterk reflecterende oppervlakken zoals bijvoorbeeld spiegels en dergelijke.
 - b. Richt de sensor niet op voorwerpen die zich in de wind kunnen bewegen zoals bijvoorbeeld gordijnen, grote planten en dergelijke.
14. De gevoeligheid van de detectie is afhankelijk van de richting van de te detecteren beweging. Het zijdelings voorbij lopen aan de sensor resulteert in een hoge schakelgevoeligheid. Het recht naar de sensor toelopen resulteert in een lage schakelgevoeligheid.
15. De gevoeligheid van de detectie is afhankelijk van de omgevingstemperatuur. Lage omgevingstemperaturen resulteren in een hoge gevoeligheid. Hoge temperaturen resulteren in een lage gevoeligheid. Dit kan van invloed zijn op de reikwijdte van het detectiegebied.
16. De bewegingsmelder wordt bij een lichtsterkte van ca. "**≤100**" Lux geactiveerd.
17. De schakelaarpositie "**ON**" schakelt de LED's permanent in. De schakelaarpositie "**AUTO**" activeert de functie 'bewegingsmelder'. De schakelaarpositie "**OFF**" schakelt de LED's permanent uit.
18. De schuifschakelaar is uitsluitend een bereikkeuzeschakelaar, die de lamp bediend. Er stroomt, ondanks de "**OFF**"-stand, nog altijd een geringe stroom. Om de lamp volledig van het stroomnet te halen, dient de stekker uit de contactdoos te worden getrokken.



AUTO / ON / OFF

Ⓛ Sicherheitshinweise / Bitte lesen Sie diese Informationen sorgfältig durch, bevor Sie mit der Installation oder Inbetriebnahme dieses Produkts beginnen. Heben Sie diese Gebrauchsanweisung für spätere Zwecke gut auf.

- Der Hersteller übernimmt keine Verantwortung für Verletzungen oder Schäden, die Folge eines unsachgemäßen Gebrauchs der Leuchte sind.
- Die Pflege von Leuchten beschränkt sich auf die Oberflächen. Dabei darf keine Feuchtigkeit in Anschlussräume oder an Netzspannung führende Teile gelangen.
- Das Symbol der durchgestrichenen Mülltonne auf dem Produkt oder der Verpackung bedeutet, dass dieses Produkt nicht mit dem Hausmüll entsorgt werden darf. Das Produkt muss stattdessen am Ende seiner Lebensdauer zu einer Annahmestelle für das Recycling von elektrischen und elektronischen Geräten gebracht werden. Bitte erfragen Sie diese Stelle bei Ihrer zuständigen kommunalen Verwaltung.
- Schutzklasse II . Diese Leuchte ist besonders isoliert und darf nicht an einen Schutzleiter angeschlossen werden.
- Die Leuchte besitzt den Schutzgrad "IP20" und ist ausschließlich für den Einsatz im Innenbereich von privaten Haushalten vorgesehen.
- Die Lichtquelle dieser Leuchte ist nicht ersetzbar. Wenn die Lichtquelle ihr Lebensdauerende erreicht hat, ist die gesamte Leuchte zu ersetzen.
- Diese Lichtquelle ist nicht als Raum-Beleuchtung geeignet, sondern ist für den Einsatz als Dekorations-Beleuchtung vorgesehen.
- Farbabweichungen bei LED's verschiedener Chargen sind möglich. Die Lichtfarbe und Leuchtstärke von LED's kann sich auch in Abhängigkeit von der Lebensdauer verändern.
- Diese Leuchte ist nicht geeignet für Dimmer und elektronische Schalter.
- Diese Leuchte darf nur in einer fest installierten Steckdose betrieben werden.
- Leuchte mit Bewegungsmelder:
- Die Leuchtdauer der LED's bei erkannter Bewegung beträgt ca. "20" Sekunden und verlängert sich in dieser Zeit bei erneut erkannter Bewegung jedes Mal um denselben Wert.
- Der Bewegungsmelder reagiert auf Temperaturunterschiede im Erfassungsbereich. Vermeiden Sie deshalb bei der Montage folgende Situationen:
 - Richten Sie den Sensor nicht auf Objekte mit stark reflektierenden Oberflächen wie zum Beispiel Spiegeln oder ähnlichem.
 - Richten Sie den Sensor nicht auf Objekte, die sich im Wind bewegen können wie zum Beispiel Vorhänge, große Pflanzen oder ähnlichem.
- Die Empfindlichkeit der Erfassung ist abhängig von der Richtung der zu erfassenden Bewegung. Das seitliche Vorbeilaufen am Sensor ergibt eine hohe Schalt-Empfindlichkeit. Das gerade Zulaufen auf den Sensor ergibt eine niedrigere Schalt-Empfindlichkeit.
- Die Empfindlichkeit der Erfassung ist abhängig von der Umgebungstemperatur. Niedrige Umgebungstemperaturen ergeben eine hohe Empfindlichkeit. Hohe Temperaturen ergeben eine niedrige Empfindlichkeit. Dies kann Einfluss auf die Erfassungsreichweite haben.
- Der Bewegungsmelder wird aktiviert bei einer Beleuchtungsstärke von ca. "≤100" Lux.
- Die Schalterstellung "ON" schaltet die LED's dauerhaft ein. Die Schalterstellung "AUTO" aktiviert die Bewegungsmelder-Funktion. Die Schalterstellung "OFF" schaltet die LED's dauerhaft aus.
- Der Schiebeschalter ist lediglich ein Bereichswahlschalter, der die Leuchtmittel steuert. Es fließt in der Stellung "OFF" weiterhin ein geringer Bereitschaftsstrom. Um die Leuchte vollständig vom Versorgungsnetz zu trennen, muss sie aus der Steckdose gezogen werden.

Ⓒ Safety directions / Please read this information carefully before installing or using this product. Please keep this user manual for further reference.

- The manufacturer does not accept any responsibility for injuries or damage resulting from improper use of the light.
- Maintenance of the lights is limited to the surfaces. When doing this, no moisture must come into contact with any areas of the terminal connections or mains voltage control parts.
- The symbol of the crossed-out garbage can on the product or the packaging means that the product must not be disposed with ordinary household waste. At the end of its useful life, the product must be returned to a point of acceptance for the recycling of electric and electronic device. Please ask your local municipality for the point of acceptance.
- Safety class II . This light is specially insulated and must not be connected to an earthed conductor.
- The lights have a protection class rating of "IP20" and are solely intended for indoor use only of private households.
- The light source of this lamp is not replaceable. If the light source has reached the end of its operational life, the entire lamp must be replaced.
- This light source is not suitable as room lighting but is intended for use as a decorative light.
- LED colour deviation when using different chargers may occur. The light colour and luminous strength of the LED's can also change as a result of life span level from the lamp.
- This lamp is not suitable for dimmers and electronic switches.
- This light may only be operated only in connection with a fixed mains outlet.
- Light with motion detector:
- The light of the LED on sensing movement lasts ca. "20" seconds and is extended during this period by the same amount each time it senses another movement.
- The motion sensor responds to differences in temperature within the detection zone. Hence avoid the following conditions during installation:
 - Do not aim the sensor at objects with highly reflective surfaces such as mirrors or similar.
 - Do not aim the sensor at objects which may move in the wind such as curtains, large plants or similar.
- The detection sensitivity depends on the direction of the movement to be detected. Running laterally past the sensor results in a high activation sensitivity. Running directly up to the sensor results in a low activation sensitivity.
- The detection sensitivity depends on the temperature of the surrounding area. Low temperatures result in a high sensitivity. High temperatures result in a low sensitivity. This can have an influence on the scope of detection.
- The movement sensor is activated in illumination of ca. "≤100" Lux.
- The switch position "ON" switches the LED on permanently. The switch position "AUTO" activates the movement sensor function. The switch position "OFF" switches the LED off permanently.
- The slide switch is a selector switch which controls the lighting level. Low standby power will continue to flow in the "OFF" position. To separate the light completely from the supply source, it must be completely detached from the power supply.