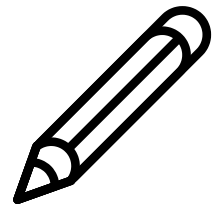
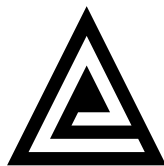

FIENOSA®

GEBRUIKSAANWIJZING

LED MINI LAMP



Lees deze instructies voor gebruik, om schade aan uw nieuwe Fienosa-product te voorkomen.



1. Over

Bedankt voor het kiezen voor een Fienosa-product!

Lees voor gebruik de handleiding aandachtig door, voor een correcte en veilige werking van het product. Volg altijd deze instructies voor veilig gebruik. Als u vragen heeft of problemen ondervindt, kunt u contact met ons opnemen via e-mail: info@annostore.nl

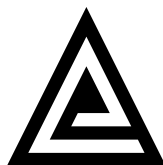


2. Verpakkingsinhoud

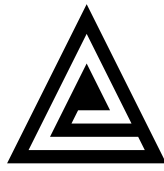
1x Fienosa LED MINI LAMP

1 x USB Oplaadkabel

1 x Digitale Handtekening



FIENOSA®



3. Specificaties

Batterij: 1200mAh

Input: DC 5V - Max 1.2 A

Afmeting apparaat: 72 mm x 72 mm

Gewicht apparaat: 100 gram

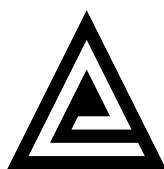
Oplaadtijd: 2 - 3 uur

Batterij duur: 18 - 24uur

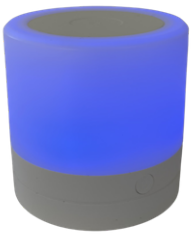
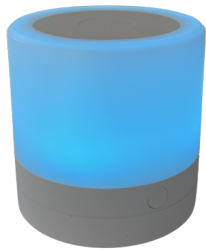
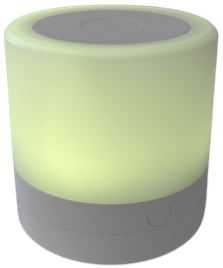
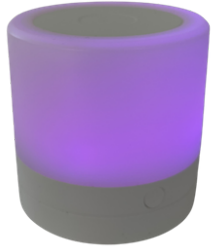
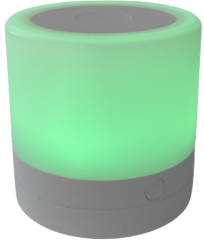
Lamp Power: 3 watt



4. Productoverzicht



FIENOSA[®]



7
KLEUREN

MET
TOUCH
BEDIENING





INCLUSIEF
OPHANG
BEUGEL

MINI
HAND
FORMAAT
7,2 cm

LICHT
GEWICHT
100 gram



5. Algemene informatie

De Fienosa Mini Led Lamp is een draagbaar model.

✓ Het Apparaat heeft 7 kleuren - Wit - Rood - Groen - Blauw - Geel - Paars - Turquoise

✓ inclusief USB oplaadsnoer

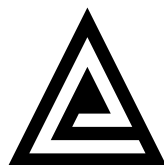
✓ 3 Dim standen

✓ Automatische kleurwisseling - 3 standen - Knipper - Vlammen - Vloeiend

✓ Lamp werkt draadloos en aan de oplaadkabel

✓ Als lamp aan het opladen is brand er een rood lampje

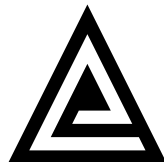
✓ Als lampje volledig is opgeladen gaat het rode lampje uit.



FIENOSA®

7. Quickstart

1. Laad de Mini Led Lamp op met het bijgeleverde USB kabeltje. De USB aansluiting kan in de computer of gekoppeld worden aan een mobiele telefoonlader. Een rood lampje gaat branden tijdens het opladen. Deze gaat uit als de accu opgeladen is.
2. De oplaadtijd bedraagt ongeveer c.a. 2 - 3 uur. Totale Gebruiksduur 18 - 24 uur
3. Aan de voorkant zit de aan / uit knop. Houdt deze 3 seconde ingedrukt om de lamp aan te zetten. Druk op de aan uit knop om te wisselen tussen de 3 verschillende intensiteit standen. Houdt de aan/uit knop 3 seconde ingedrukt om deze uit te schakelen.
4. Aan de bovenzijde bevindt zich de touch button. Hiermee wissel je tussen de 7 verschillende kleuren, en 3 Automatische kleur wisseling standen.



FIENOSA[®]