



FABER-CASTELL
since 1761

Pitt Grafiet Mat



Finest Artists' Quality · Made in Germany

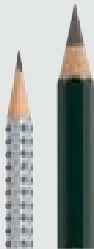
Sustainable commitment

CO²-neutraal produceren

De bossen van Faber-Castell in Prata, Zuidoost-Brazilië, absorberen 900.000 ton koolstof dioxide (CO²) volgens een wetenschappelijke studie door TÜV-Rheinland in 2012. Het 10.000 hectare bosbouwproject stelt niet alleen voorraden duurzaam hout veilig, maar beschermt ook het milieu door middel van fotosynthese, die de CO² omzet in biomassa. De dennenbomen en bossen in Prata, waarvan een derde dus onaangestast is gebleven, neutraliseren de klimaatrelevante koolstofvoetafdruk van Faber-Castell's wereldwijde productiefaciliteiten. Grote delen van de bossen zijn een leefgebied geworden voor zeldzame diersoorten en planten, wat bijzonder belangrijk is. Een respectvolle interactie met de natuur is, naast duurzaamheid, de sleutel.



Hout uit gecertificeerde duurzame bosbouw is de belangrijkste grondstof voor het Faber-Castell assortiment.



De Faber-Castell Groep werkt aan het verminderen van plastic of vervangen ze door gerecyclede materialen.



Elk product bevat waardevolle grondstoffen. Om hun bruikbaarheid te vergroten, kunnen veel producten worden bijgevuld.



Meer informatie is te vinden op onze duurzaamheidspagina op de website:
<https://www.faber-castell.com/corporate/sustainability>

Faber-Castell staat voor kwaliteit

Faber-Castell is één van de wereldleiders in het produceren en verkopen van kwaliteitsproducten voor schrijven, tekenen en creatieve uitingen. De merknaam Faber-Castell is wereldwijd bekend. De core-business is het produceren van houten potloden en daarin zijn ze de belangrijkste en oudste producent ter wereld met een capaciteit van meer dan 2 miljard potloden en kleurpotloden.

Dankzij de Art & Graphic range geniet Faber-Castell een uitstekende reputatie onder kunstenaars en hobbyschilders. Prestigieuze creatieve geesten hebben deze expertise al sinds mensenheugenis herkend - van Vincent van Gogh tot Karl Lagerfeld. Hoogwaardige kunstenaarspigmenten zorgen voor hoge lichtbestendigheid en dus helderheid en kleurintensiteit voor tientallen jaren. Alle producten zijn gebaseerd op hetzelfde kleursysteem, waardoor het mogelijk is betrouwbare mengtechnieken van de kunstenaarsmaterialen toe te passen.



Pitt Grafiet Mat: het nieuwe zwart

Pitt Grafiet Mat

Mat en diepzwart – kunstenaars over de hele wereld zijn al jaren op zoek naar een dergelijk grafietpotlood. Maar de zoektocht is nu voorbij omdat, na een lange ontwikkelingsperiode, Faber-Castell nu de Pitt Grafiet Mat presenteert, een grafietpotlood dat precies aan deze eisen voldoet.

De Pitt Grafiet Mat is het nieuwe zwart. Het grafietpotlood staat voor gereduceerde reflectie op het papier, maximale variatie in de monochrome waarden en een ongelooflijk diepte-effect.

De nieuwe grafietpotloden met extra matte look zijn uniek in textuur en zijn van de hoogste kunstenaarskwaliteit. De zachte lay-out geeft de tekening een spontane, artistieke touch en is ideaal voor extravagante schetsen en tekeningen.

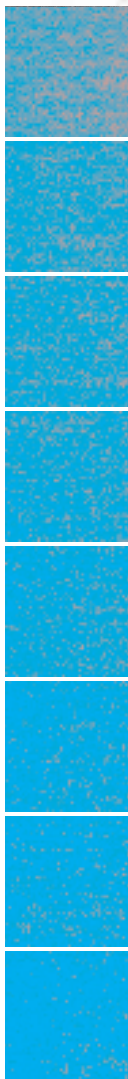
Zoals alle grafietpotloden van Faber-Castell, is de Pitt Grafiet Mat extra breukvast, lichtecht en voorzien van milieuvriendelijke lak op waterbasis.

De potloden zijn verkrijgbaar in acht hardheden: HB, 2B, 4B, 6B, 8B, 10B, 12B, 14B





De hardheden



Een grafietpotlood bestaat oorspronkelijk uit grafiet, klei en bindmiddelen. De samenstelling bepaalt de hardheid van het potlood. Grafiet zorgt voor de zwartheid, de klei fungeert als bindmiddel en geeft het potlood vorm en sterkte na het bakken. Vet en wax zorgen voor het glijden, de kracht en hechting aan het papier.

Het nieuwe Pitt Grafiet Mat potlood biedt een onderscheidend spectrum van middengrijs tot diep zwart. Met de bekende classificatie van HB (H = hard en B = zwart) tot 14B, kiezen kunstenaars het juiste zwart voor hun tekeningen. Hoe groter het getal voor de B, hoe zwarter de kleuruitkomst is.

Met 14B creëert Faber-Castell een wereldprimeur. Het extreem diepe zwart in de tekening, in combinatie met de matte look, opent een nieuwe dimensie in monochroom tekenen.

Een vergelijk: Pitt Grafiet Mat en Castell 9000

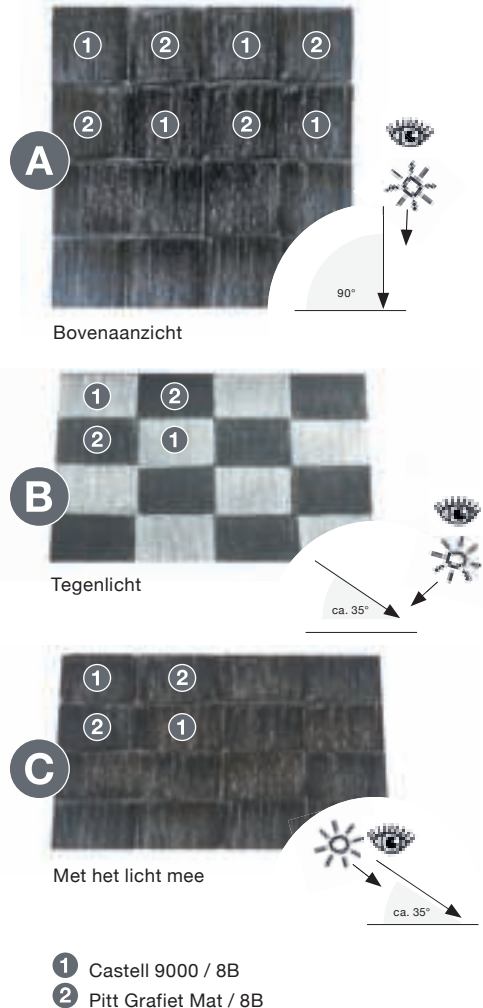
De nieuwe, innovatieve Pitt Grafiet Mat is iets heel bijzonders. Met zijn matte uitstraling onderscheidt het zich van de resultaten van normale potloden, zoals de Castell 9000 bijvoorbeeld. Dit betekent echter niet dat er een "beter" of "slechter" potlood is wanneer de twee worden vergeleken. Ze zijn gewoon "anders".

Het bijzondere van de Pitt Grafiet Mat kan worden gezien door het direct te vergelijken naar de Castell 9000. Zie de voorbeelden rechts, de patronen van het schaakbord zijn met een Castell 9000 en een Pitt Grafiet Mat in 8B ingekleurd.

Van bovenaf gezien **A**: de zwarte gebieden gemaakt met de twee potloden laten zichtbaar geen verschil zien.

Als dezelfde tekening wordt bekeken tegen het licht **B**, dan is het verschil in grafiet kwaliteit voor de hand liggend. Door de weerkaatsing van het licht lijkt het zwarte gebied, gecreëerd door de Castell 9000, lichtgrijs te zijn, terwijl de zwarte gebieden van de Pitt Grafiet Mat nog steeds worden gezien als een rijk zwart.

Als je naar dezelfde tekening in de richting van de lichtinval kijkt, zie opnieuw een verschijning die lijkt op die van het bovenaanzicht **C**.



Papier en benodigheden

Het papier

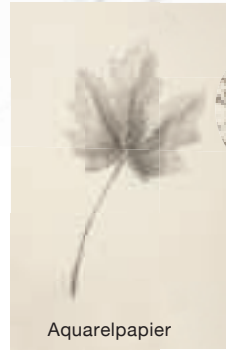
Zoals bij alle schilder- en tekentechnieken is de papierkeuze grotendeels een kwestie van smaak en hangt het af van de tekenstijl. De beslissende factor is wat je met je tekening wilt bereiken.

Een tekening met een fotorealistische uitstraling vereist een gladder, fijn papier met weinig structuur.

Als de focus van de tekening ligt op een meer steviger, artistieke inslag, dan is het raadzaam om ruwer papier te kiezen dat de strek van het grafietpotlood enigszins breekt. Dit kan heel goed een aquarelpapier zijn met een levendige korrel. Het resultaat is een wisselende strek door levendige, onregelmatige lijnen.

Tekenpapier mag niet minder wegen dan 100 g/m², papier met een lager gewicht is niet resistent genoeg voor intensieve streken. Het is ook belangrijk om te zorgen voor een goede hechting van het grafiet op het papier.

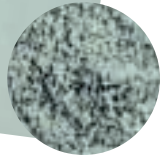
De combinatie met fancy papier of achtergronden kunnen een eenvoudige tekening enorm ondersteunen qua karakter. Als jij moedig en bereid bent om dingen uit te proberen, kunnen ook opvallende tekeningen worden gemaakt op inpakpapier, gekleurd papier, geprepareerde canvas doeken en geprepareerd hout.



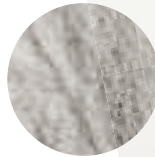
Aquarelpapier



Canson



Overtrekpapier



Tekenpapier



Gummen en uitvegen als stijl

Veel kunstenaars weigeren te gummen. Maar gummen, gumpotloden en kneedgum zijn niet alleen hulpmiddelen voor correctie.

Gelijkmatige lijnen of kleinere, lichtere gebieden, zoals lampjes op het water, komen tot hun recht met een gumpotlood. Dit gumpotlood is goed te slijpen en zorgt voor een consistente lijndikte bij het wissen.



Een kneedgum kan individueel gevormd worden en bruikbaar als een uiterst fijn gereedschap. Fijnere lijnen kunnen worden verwijderd als de gum wordt gevormd tot een punt. Bij gebruik voor een groot gebied worden grotere delen van de tekening snel en gericht lichter. Door gebruik te maken van een kladblaadje kan je gummen over de papierrand wat zorgt voor scherpe randen.



Uitvegen is een zeer creatieve stijl. Hiervoor kunnen hulpmiddelen worden gebruikt om zichtbare stappen tussen grijs tinten en een gelijksoortig gebied te creëren. Wattenstaafjes, doezelaar, borstels en sponzen kunnen hiervoor gebruikt worden. Een echt praktisch hulpmiddel die je altijd bij de hand hebt, is je vingertop. Met een mes kunnen grafietpigmenten van het potlood worden geschraapt en vervolgens worden uitgeveegd.



Parallell- en kruisarceringen

Bij monochrome tekeningen worden kleur en helderheid van een object in diverse grijs tinten aangebracht. De basis tekentechnieken voor het weergeven van deze toonwaarden zijn parallelarcing, kruisarcing en variëren met schaduwen. De technieken kunnen afzonderlijk of in gemengde vormen worden gebruikt.

Parallel arceren

Bij parallel arcing worden lijnen evenwijdig aan elkaar geplaatst. De hardheid van het potlood, de afstand tussen de lijnen, de lengte van de lijnen en de overlapping en verdichting beïnvloeden de toonwaarde van de tekening.

Kruisarcing

Bij kruisarcing overlappen de arceringslijnen elkaar onder verschillende hoeken. Hoe meer arceringen elkaar overlappen, hoe donkerder het gebied lijkt. Ook hier bepalen de hardheid van het potlood, de dichtheid van de arcing evenals de tekendruk een verscheidenheid aan tinten.



Schaduw- en combinatietechnieken

Schaduw

Bij het maken van schaduw gebruik je het gehele oppervlak van het grafietlood, dit creëert een uniform grijs gebied zonder zichtbaar raster. Dit wordt bereikt door het potlood extreem plat houden. De tonale waarden van licht naar donker worden gecontroleerd door hard of zacht te drukken en de keuze van de hardheidsgraad van het potlood. Deze techniek is bijzonder levendig op papier met een ruw oppervlak. Bij het maken van schaduw blijven de grafiet deeltjes alleen op de uiteinden van het korrelige papier en resulteren in een expressieve tekening.



Combinaties

Elk van de hierboven beschreven tekentechnieken kan onafhankelijk gebruikt worden om in een bepaalde stijl te tekenen. Echter, de combinatie van de verschillende technieken heeft zijn eigen charme. Bij vakkundig gebruik vullen de technieken elkaar aan tot een levendig compositie.



Toepassingsgebieden

Fotorealistisch en portrettekenen

Elke kunstenaar die zich bezighoudt met monochrome tekenen weet uit ervaring dat zwart niet altijd zwart is. Tekeningen gemaakt met de Pitt Grafiet Mat produceert zwarttinten in zachte gradaties met intense diepte, ongeacht de hoek van waaruit ze worden bekeken.

De acht hardheden, van HB tot 14B bieden de kunstenaar precies het bereik van grijswaarden die nodig zijn voor fotorealisme en portrettekening. Door zorgvuldig de diepten op te bouwen, kunnen kunstenaars beelden van absolute helderheid en detail creëren. Ultra fijne structuren, zoals haar, vacht en veren kunnen net zo succesvol worden gemaakt als schaduwrijke plekken.





FABER-CASTELL
since 1761

Uniek mat

Het matte effect van de Pitt Grafiet Mat is erg handig bij het maken van een foto of scan van de tekening voor documentatie doeleinden. Dit bevat geen vervelende reflecterende bestanddelen waardoor het zwart van het grafiet wordt weergegeven in zijn originele zwartheid.

De Pitt Grafiet Mat is geschikt voor tekeningen van alle genres. De tekening van een kunstenaar is zo uniek als een vingerafdruk en bepaalt het tekenresultaat, ongeacht of de tekening natuurgetrouw, technisch of met zachte lijnen gemaakt is.



Tekenen in een nieuwe dimensie

Een samenspel van glanzend en mat



Castell 9000

8B

8B

Pitt Graphite Matt

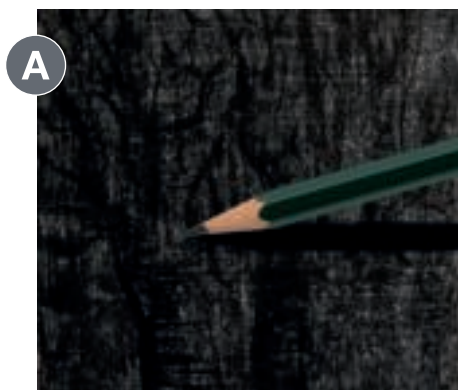
Kunstenaars zijn voortdurend op zoek naar nieuwe, individuele uitingsvormen. Dus waarom niet een combinatie van de glans van de Castell 9000 en de mat van Pitt Grafiet Mat in één tekening? Spelen met tegenlicht wordt hier een creatief stijlmiddel.

De kunstenaar kan een van de twee toepassingen gebruiken

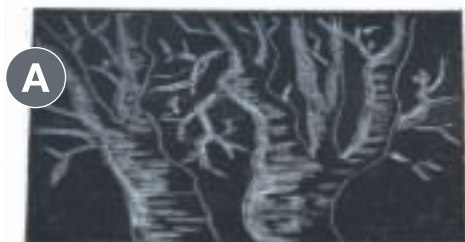
In variant **A** worden bomen spontaan getekend met een Castell 9000 op een zwarte ondergrond gemaakt met een Pitt Grafiet Mat.

Voorbeeld **B** op de volgende pagina toont de tweede methode. Hier zijn de gebieden voor de twee potloden bewust afwisselend naast elkaar geplaatst. Bij deze variant is het contrast van de potloodtypes met tegenlicht sterker dan in variant **A**.

Met deze absoluut innovatieve manier van tekenen, worden grenzen alleen bepaald door de verbeelding van de kunstenaar.

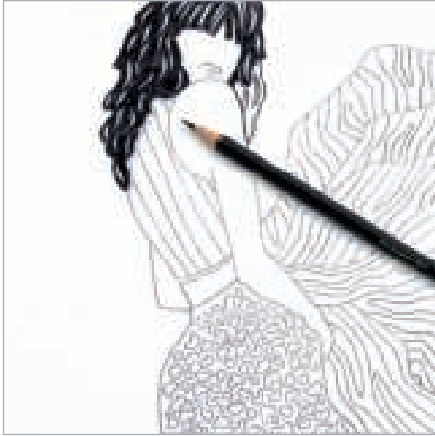


Van boven gezien: getekende bomen met een Castell 9000 op ondergrond gemaakt met een Pitt Grafiet Mat



Dezelfde tekening met tegenlicht

Geplande zwarte gebieden **B**



Bepaal welke gebieden je opvult met een Castell 9000 en een Pitt Grafiet Mat



Vul gebieden afwisselend met een Castell 9000 en de Pitt Grafiet Mat



Definitieve afbeelding van boven gezien



Definitieve afbeelding met tegenlicht

Artistieke combinaties

Fascinerende fotowerelden

De Pitt Grafiet Mat is een echte medespeler. Het opent een hele wereld van innovatieve mogelijkheden voor artiesten die op zoek zijn naar nieuwe vormen van expressie. Bijvoorbeeld de wisselwerking met onder andere de Grafiet Aquarel of de Albrecht Dürer aquarelpotloden geeft aanleiding tot nieuwe, extravagante interpretaties van tekenen.

Albrecht Dürer



Grafiet Aquarel



De aanpak kan divers zijn. Een compositie kan eerst opgezet worden met het Pitt Grafiet Mat waarbij je later schaduw aan kunt brengen met het Grafiet Aquarel. Dit zorgt voor een schilderachtig beeld (foto hierboven).

Maar een andere manier van tekenen heeft ook zijn charmes. Een gebied ingekleurd met een Albrecht Dürer aquarelpotlood geeft een goede basis om op te tekenen met de Pitt Grafiet Mat. Het resultaat is een artistieke samenvoeging van aquarel en lijn (foto links).



FABER-CASTELL
since 1761

Een beetje kleur kan het zwart van de Pitt Grafiet Mat ondersteunen in zijn pittoreske effect. De subtiele combinatie met de Polychromos kleurpotloden creëert specifieke schilderachtige sferen die de kijker een koel of warm beeld geven. Evenwichtige kleurondersteuning vervaagt op geen enkele manier het karakter van het grafiet.

Een kleurrijk gedeelte kan echter ook een positief effect hebben op een monochrome tekening. De mooie kleuren van het Polychromos assortiment biedt een breed scala aan kleurtinten die hier perfect voor gebruikt kunnen worden.



Polychromos

Accessoires

Puntenslijper voor netjes en nauwkeurig slijpen van potloden



18 31 00

Handgemaakt multifunctioneel radeermes voor het slijpen van potloden of het schrappen van pigmenten



18 13 98

Kneedbare gum voor het corrigeren en lichter maken van potloodtekeningen – individueel vormbaar



12 72 20

Pvc vrije gum voor het verwijderen van potlood lijnen zonder overal gumsel achter te laten



18 87 30

Doezelaars zijn geschikt om pigmenten uit te vegen



12 27 80



FABER-CASTELL
since 1761



11 52 07



11 52 20

Nederland

Kangaro KTC bv
Industrieweg 85
7202 CA Zutphen

tel. 0575 - 760 060
info@kangaro-ktc.nl
www.kangaro-ktc.nl



België / Luxemburg

Procura KTC bvba
Haachtsesteenweg 322
1910 Kampenhout

tel. 016/58.55.98
info@procura-ktc.be
www.procura-ktc.be



fabercastellnederland



fabercastell.nl
fabercastell.be

