

TWINS³⁺ TIP

QUICK START

GUIDE






FRESH 'N REBEL

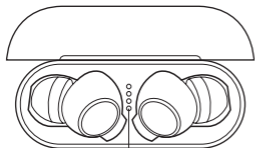


WE ARE FRESH 'N REBEL

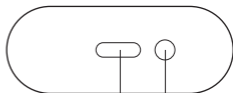
We share a genuine and never-ending love for music, fashion and colours, and are bold at heart. We create mobile must-haves that people want to be seen with and really complement someone's style.

Fresh 'n Rebel was born in Rotterdam and is still based in this creative and raw soul of the Netherlands. Our urban designs are made for those who dare to go for the unknown and want to surround themselves with good quality and the finest details as much as we do.





**Battery
indicator**



**Charging
port** **Reset
button**

FIRST TIME PAIRING

Open the charging case and the earbuds will automatically go into pairing mode. Select the Twins 3+ Tip in your Bluetooth menu to connect to your device. Every next time you take the earbuds out of the case, they will automatically turn on and connect to your device within seconds. When you put the earbuds back, they will automatically disconnect and turn off.

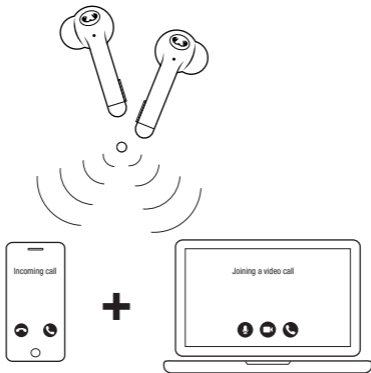


MULTI POINT CONNECTION

The Twins 3+ Tip can be paired to two devices at once and can accept incoming calls on both devices. Follow the normal steps for pairing to connect the first device.

To connect the second device, click 3 times on either the left or the right earbud. The Twins 3+ Tip will appear in the Bluetooth menu on your second device, and you can make the second connection.

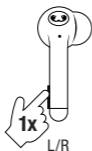
You will be able to switch playback from one device to the other, but only one audio stream can be active at the same time. Voice assist will be active on the last paired device.



BUTTON CONTROLS - Music



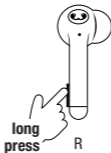
**Play/
pause**



**Voice
assistant**



**Previous
song**



Next song

Phone calls



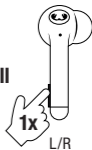
**Incoming
call**



**Decline
call**



End call

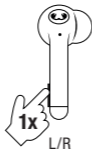


During phone calls

Current call on hold > Accept incoming call



When call on hold, end main call



When call on hold, switch between calls



Multi Point pairing

Enable Bluetooth pairing for second device



LED BEHAVIOUR

Earbuds

- Blinking > Searching for connection

Case (inside)

- Battery indicator:

1 LED	blinking	Case needs to be charged
1 LED	0-25%	Battery remaining in case
2 LEDs	25-50%	Battery remaining in case
3 LEDs	50-75%	Battery remaining in case
4 LEDs	75-100%	Battery remaining in case

FEATURES

Playtime earbuds:**6 HOURS****In-ear sensors:****Total playtime:**

6 HRS

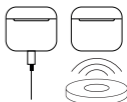
21 HRS

27 HOURS

At average use for music and phone calls at 50% volume.

Recharging earbuds:**1.5 HOURS****Dual master:**

Use the left and right earbuds separately or together.

**Wired & wireless charging**USB-C cable included.
Charger or wireless charging pad sold separately.

FAQ

What is Dual Master?

- The Dual Master functionality means that both earbuds have a built-in microphone, so you can use the earbuds individually (either the right or the left one) or both of them as a pair for stereo sound.
- Single Master means you can use only the right earbud individually or the right and left earbuds together. You can never use the left earbud separately from the right earbud.

My earbuds don't turn off automatically when I put them back in the charging case, what can I do?

- Is 1 LED blinking inside the charging case? Then the battery level of the case is too low to connect to the earbuds and automatically turns them off. Charge the case and the issue will be solved.

One of my earbuds doesn't work anymore, what can I do?

- Put the earbuds back in the charging case, close the case and wait 10 seconds before trying again.

How can I reset my Twins3+ Tip?

- Hold the reset button until the outside LED is blinking 3 times. Your Twins 3+ Tip will reset.

LEGAL & COMPLIANCE INFORMATION

EN - General information

Model Number: 3TW2301 v1 001

Manufacturer: Sitecom Europe B.V., Blaak 6, 3011 TA Rotterdam, The Netherlands



Conformity information

Hereby, Sitecom Europe B.V. declares that this product is in compliance with directives 2011/65/EU ROHS 2 & 2014/53/EU RED and all other applicable EU Regulations. The full text of the EU declaration of conformity is available at the following internet address:

<https://freshnrebel.com/support/>

Operating frequency band: 2400 to 2483.5 MHz

Maximum radio-frequency power transmitted:

4.6 dBm / 5 mW



Disposal of the device

The symbol above and on the product means that the product is classed as Electrical or Electronic equipment and should not be disposed with other household or commercial waste at the end of its useful life. The Waste of Electrical and Electronic Equipment (WEEE) Directive has been put in place to recycle products using best available recovery and recycling techniques to minimise the impact on the environment, treat any hazardous substances and avoid the increasing landfill. Contact local authorities for information on the correct disposal of Electrical or Electronic equipment.

NL - Algemene informatie

Modelnummer: 3TW2301 v1 001

Fabrikant: Sitecom Europe B.V., Blaak 6, 3011 TA Rotterdam, Nederland



Informatie over conformiteit

Bij dezen verklaart Sitecom Europe B.V. dat deze apparatuur voldoet aan EU-richtlijnen 2011/65/EU ROHS 2 & 2014/53/EU RED en alle overige toepasselijke EU-richtlijnen. De volledige tekst van de EU-conformiteitsverklaring is beschikbaar via het volgende internetadres: <https://freshnrebel.com/support/>

Werkfrequentieband: 2400 tot 2483.5 MHz.

Maximale overgedragen radiofrequente stroom:

4.6 dBm / 5 mW



Afvoeren van het apparaat

Het bovenstaande symbool en het symbool op het product duiden aan dat het product is geclassificeerd als elektrische apparatuur en niet mag worden afgevoerd samen met overig huishoudelijk of commercieel afval aan het einde van de levensduur. De richtlijn betreffende afgedankte elektrische en elektronische apparatuur (AEEA) is ingevoerd om producten met behulp van de beste beschikbare recycletechnieken te recyclen om de uitwerking op het milieu te minimaliseren, om eventuele schadelijke stoffen te verwerken en om de hoeveelheid restafval te verminderen. Neem contact op de lokale overheid voor informatie over de juiste afvoer van elektrische of elektronische apparatuur.

DE - Allgemeine Informationen

Modellnummer: 3TW2301 v1 001

Hersteller: Sitecom Europe B.V., Blaak 6, 3011 TA Rotterdam, Niederlande



Konformitätsinformation

Hiermit erklärt Sitecom Europe B.V., dass dieses Produkt mit der Richtlinie 2011/65/EU ROHS 2 & 2014/53/EU RED und allen anderen anwendbaren EU-Richtlinien übereinstimmt. Der vollständige Text der EU-Konformitätserklärung ist unter der folgenden Internetadresse verfügbar:

<https://freshnrebel.com/support/>

Betriebsfrequenzbereich: 2400 bis 2483.5 MHz.

Maximale übertragene Hochfrequenzleistung:

4.6 dBm / 5 mW



Entsorgung des Geräts

Das Symbol oben und auf dem Produkt bedeutet, dass das Produkt als Elektrik- oder Elektronikgerät eingestuft ist und am Ende seiner Nutzungsdauer nicht zusammen mit anderem Haushalts- oder Gewerbeabfall entsorgt werden darf. Die Richtlinie über Elektro- und Elektronik-Altgeräte (Waste of Electrical and Electronic Equipment, WEEE) wurde eingeführt, um Produkte unter Verwendung der besten verfügbaren Rückgewinnungs- und Recyclingtechniken zu recyceln, um die Auswirkungen auf die Umwelt zu minimieren, alle gefährlichen Stoffe zu behandeln und die zunehmende Deposition zu vermeiden. Wenden Sie sich an die örtlichen Behörden, um Informationen über die korrekte Entsorgung von elektrischen oder elektronischen Geräten zu erhalten.

IT - Informazioni generali

Numero di modello: 3TW2301 v1 001

Produttore: Sitecom Europe B.V., Blaak 6, 3011 TA Rotterdam, Paesi Bassi



Informazioni generali sulla conformità del prodotto

Con la presente, Sitecom Europe B.V. dichiara che la presente apparecchiatura è conforme alla direttiva 2011/65/EU ROHS 2 & 2014/53/EU RED e a tutte la altre regolamentazioni UE applicabili.

L'integralità della dichiarazione di conformità UE è

disponibile su: <https://freshnrebel.com/support/>

Banda di frequenza operativa: da 2400 a 2483.5 MHz.

Massima potenza a radiofrequenza trasmessa:

4.6 dBm / 5 mW



Smaltimento del dispositivo

Il simbolo di cui sopra e quello figurante sul prodotto indicano che esso è classificato come apparecchiatura elettrica o elettronica e non dev'essere pertanto smaltito con altri rifiuti domestici o commerciali alla fine della sua durata di vita utile. La direttiva sui rifiuti di apparecchiature elettriche ed elettroniche (RAEE) è stata introdotta per riciclare i prodotti, utilizzando le migliori

tecniche di riciclaggio esistenti al fine di ridurre al minimo l'impatto ambientale, smaltire qualsiasi sostanza pericolosa ed evitare l'aumento di discariche. Contattare le autorità locali per accedere alle informazioni sul modo migliore di smaltire le apparecchiature elettriche o elettroniche.



resíduos domésticos ou comerciais no final da sua vida útil. A diretiva de Resíduos de Equipamentos Eléctricos e Electrónicos - (REEE) foi implementada para reciclar produtos utilizando as técnicas de recuperação e reciclagem mais avançadas afim de minimizar o impacto sobre o ambiente, tratar de quaisquer substâncias perigosas e evitar a sobrecarga dos aterros sanitários. Contactar as autoridades locais para informações sobre a eliminação correcta de equipamento eléctrico ou electrónico.

ES - Información general

Número de modelo: 3TW2301 v1 001

Fabricante: Sitecom Europe B.V., Blaak 6, 3011 TA Rotterdam, Países Bajos



Información de conformidad

Por la presente, Sitecom Europe B.V. declara que este producto cumple con la Directiva 2011/65/EU ROHS 2 & 2014/53/EU RED y todas las demás regulaciones de la UE aplicables. El texto completo de la declaración UE de conformidad está disponible en la siguiente dirección de Internet: <https://freshnrebel.com/support/>

Banda de frecuencia de funcionamiento: 2400 a 2483.5 MHz.

Potencia máxima de radiofrecuencia transmitida:

4.6 dBm / 5 mW



Eliminación del dispositivo

El símbolo arriba y en el producto significa que el producto está clasificado como equipo eléctrico o electrónico y no debe desecharse con otros residuos domésticos o comerciales al final su vida útil. Los residuos de aparatos eléctricos y electrónicos (RAEE) Se ha implementado una directiva para reciclar productos utilizando las mejores técnicas de recuperación y reciclaje disponibles para minimizar el impacto en el medio ambiente, tratar cualquier sustancia peligrosa y evitar el aumento de los vertederos. Póngase en contacto con las autoridades locales para obtener información sobre la correcta eliminación de equipos eléctricos o electrónicos.

PT - Informação geral

Número de Modelo: 3TW2301 v1 001

Fabricante: Sitecom Europe B.V., Blaak 6, 3011 TA Rotterdam, Países Baixos



Informação sobre a conformidade

Por este meio, a Sitecom Europe B.V. declara que este produto está em conformidade com a Directiva 2011/65/EU ROHS 2 & 2014/53/EU RED e todos os outros regulamentos da UE aplicáveis. O texto completo da declaração da UE de conformidade está disponível no seguinte endereço da Internet: <https://freshnrebel.com/support/>

Faixa de frequências de funcionamento: 2400 a 2483.5 MHz

Potência máxima de radiofrequência transmitida:

4.6 dBm / 5 mW

Eliminação do dispositivo

O símbolo acima e no produto significa que o produto está classificado como equipamento eléctrico ou electrónico e não deve ser eliminado com outros

PL - Informacje ogólne

Numer modelu: 3TW2301 v1 001

Producent: Sitecom Europe B.V., Blaak 6, 3011 TA Rotterdam, Holandia



Informacje o zgodności

Sitecom Europe B.V. niniejszym oświadcza, że ten sprzęt jest zgodny z Dyrektywą 2011/65/EU ROHS 2 & 2014/53/EU RED oraz innymi obowiązującymi przepisami UE. Pełny tekst deklaracji zgodności UE jest dostępny pod adresem URL:

<https://freshnrebel.com/support/>

Pasmo częstotliwości roboczej: od 2400 do 2483.5 MHz

Maksymalna moc transmisji radiowej: 4.6 dBm / 5 mW



Utylizacja urządzenia

Symbol powyżej i na produkcie oznacza, że produkt jest sklasyfikowany jako sprzęt elektryczny lub elektroniczny i nie powinien być wyrzucony wraz z innymi odpadami komunalnymi lub komercyjnymi po upływie okresu jego żywotności. Dyrektywa w sprawie zużytego sprzętu elektrycznego i elektronicznego (WEEE) została wprowadzona w celu recyklingu produktów przy użyciu najlepszych dostępnych technik odzysku i recyklingu, z zamiarem zminimalizowania wpływu na środowisko naturalne poprzez przetwarzanie substancji niebezpiecznych i zapobieganie wzrostowi ilości składowanych odpadów. Informacje na temat poprawnej utylizacji sprzętu elektrycznego lub elektronicznego można uzyskać od lokalnego samorządu.

ΕΛ - Γενικές πληροφορίες

Αριθμός μοντέλου: 3TW2301 v1 001

Κατασκευαστής: Sitecom Europe B.V., Blaak 6, 3011 TA Rotterdam, The Netherlands



Πληροφορίες συμμόρφωσης

Με το παρόν έγγραφο, η Sitecom Europe B.V. δηλώνει ότι το εξοπλισμό συμμορφώνεται με την Οδηγία 2011/65/EU ROHS 2 & 2014/53/EU RED και τους λοιπούς ισχύοντες Κανονισμούς της ΕΕ. Το πλήρες κείμενο της δήλωσης συμμόρφωσης της ΕΕ είναι διαθέσιμο στην παρακάτω ηλεκτρονική διεύθυνση: <https://freshnrebel.com/support/>

Ζώνη συχνότητας λειτουργίας: από 2400 έως 2483.5 MHz.

Μέγιστη ραδιοηλεκτρική ισχύς: 4.6 dBm / 5 mW

Απόρριψη της συσκευής

Το παραπάνω σύμβολο και αυτό που αναγράφεται στο προϊόν σημαίνει ότι



έχει κατηγοριοποιηθεί ως Ηλεκτρικός και Ηλεκτρονικός εξοπλισμός και δεν πρέπει να απορρίπτεται μαζί με απορρίμματα του σπιτιού ή άλλα σκουπίδια με το πέρας της λειτουργικής χρήσης του. Η Οδηγία σχετικά με τα Απόβλητα Ηλεκτρικού και Ηλεκτρονικού Εξοπλισμού (ΑΗΗΕ) έχει θεσπιστεί για να ανακυκλώνει τα προϊόντα χρησιμοποιώντας τις βέλτιστες διαθέσιμες τεχνικές ανακύκλωσης και αποκατάστασης για να ελαχιστοποιηθεί ο αντίκτυπος στο περιβάλλον, για να αντιμετωπιστούν οποιοδήποτε επικινδύνους ουσίες και για να αποφευχθεί η αύξηση των χημικών. Επικοινωνήστε με τις τοπικές, αρμόδιες αρχές για πληροφορίες σχετικά με την σωστή απόρριψη Ηλεκτρικού και Ηλεκτρονικού εξοπλισμού.

FR - Informations générales

Numéro de modèle : 3TW2301 v1 001

Fabricant : Sitecom Europe B.V., Blaak 6, 3011 TA Rotterdam, Pays-Bas



Informations sur la conformité

Par la présente, Sitecom Europe B.V. déclare que cet équipement est conforme à la directive 2011/65/EU ROHS 2 & 2014/53/EU RED et à toutes les autres réglementations européennes applicables. Le texte intégral de la déclaration de conformité UE est disponible à l'adresse internet suivante : <https://freshnrebel.com/support/>

Bande de fréquence de fonctionnement : 2400 à 2483.5 MHz.

Puissance radiofréquence maximale transmise : 4.6 dBm / 5 mW



Élimination de l'appareil

Le symbole ci-dessus et sur le produit signifie que le produit est classé comme équipement électrique ou électronique et ne doit pas être éliminé avec d'autres déchets ménagers ou commerciaux à la fin de sa vie utile. La directive sur les déchets d'équipements électriques et électroniques (DEEE) a été mise en place pour recycler les produits en utilisant les meilleures techniques de récupération et de recyclage disponibles afin de minimiser l'impact sur l'environnement, de traiter toute substance dangereuse et d'éviter l'augmentation de la mise en décharge. Contactez les autorités locales pour obtenir des informations sur l'élimination correcte des équipements électriques ou électroniques.

Model: 3TW2301 v1 001

UK Authorized Representative (for authorities only):

ProductIP (UK) Ltd.

8, Northumberland Av. London WC2N 5BY United Kingdom



EN - Conformity Information United Kingdom: Hereby, ProductIP (UK) Ltd., as authorized representative of Sitecom Europe B.V., declares that this product is in compliance with all applicable UK Regulations. The full text of the UK Declaration of Conformity is available at the following internet address: www.freshnrebel.com/support

EN - The packaging materials have been selected for their environmental friendliness and are recyclable. Dispose of packaging materials which are no longer needed in accordance with applicable local regulations. / NL - De verpakingsmaterialen zijn geselecteerd op basis van hun milieuvriendelijkheid en zijn recyclebaar. Verpakingsmateriaal dat niet meer nodig is, dient volgens toepasselijke plaatselijke voorschriften afgevoerd te worden. / DE - Die Verpackungsmaterialien wurden aufgrund ihrer Umweltfreundlichkeit ausgewählt und sind recycelbar. Bitte entsorgen Sie nicht mehr benötigte Verpackungsmaterialien gemäß den nationalen und lokalen Gesetzen und Vorschriften. / IT - I nostri materiali di imballaggio sono riciclabili e selezionati in virtù della loro compatibilità ambientale. Smaltire i materiali di imballaggio in conformità con le normative locali vigenti. / ES - Los materiales de embalaje han sido seleccionados por su respeto al medio ambiente y son reciclables. Deseche los materiales de embalaje que ya no necesite de acuerdo con las regulaciones locales aplicables. / FR - Les matériaux d'emballage ont été sélectionnés pour leur respect de l'environnement et sont recyclables. Éliminer les matériaux d'emballage qui ne sont plus nécessaires conformément aux réglementations locales applicables. / PT - Os nossos materiais de embalagem são recicláveis e selecionados em virtude da sua compatibilidade ambiental. Descarte os materiais de embalagem que já não sejam necessários de acordo com os regulamentos locais aplicáveis. / PL - Materiały opakowaniowe zostały wybrane ze względu na ich przyjazność dla środowiska i nadają się do recyklingu. Niepotrzebne już materiały opakowaniowe należy usuwać zgodnie z obowiązującymi lokalnymi przepisami. / EA - Τα υλικά συσκευασίας έχουν επιλεγεί για την φιλικότητα προς το περιβάλλον και είναι ανακυκλώσιμα. Απορρίψτε τα υλικά συσκευασίας που δεν χρειάζονται πλέον σύμφωνα με τους ισχύοντες τοπικούς κανονισμούς.

PACKAGING RECYCLING		
Box / Acc. box / Tray	Hanger	Inlay
Paperboard	PA	EVA
PAPER COLLECTION	PLASTIC COLLECTION	
Raccolta differenziata dei rifiuti. Controlla le linee guida del tuo comune.		
Scatola / Vassoio / Scatola degli accessori	Portaoggetti	Intarsi
Carta PAP 21	Plastica PA 7	Plastica PA 7
Collezione di carta	Collezione di plastica	



Séparez les éléments avant de trier



FRESH 'N REBEL

freshnrebel.com

[#freshnrebel](https://www.instagram.com/freshnrebel)

Keep in touch:

