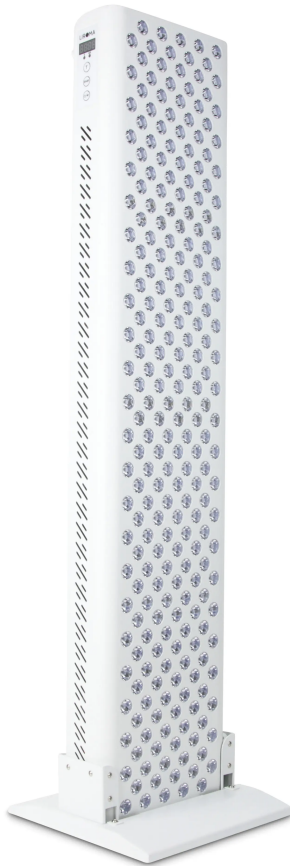


# Handleiding LED RTL300

Rood licht & infrarood therapie



Jouw specialist in lichttherapie.  
#fitmetlicht



1.	Technische gegevens	pag. 3
2.	Inhoud verpakking	pag. 4
3.	Het product	pag. 5
4.	Gebruiksaanwijzing	pag. 6- 9
5.	Waarschuwingen	pag. 10-11
6.	Garantie en service	pag. 12



<b>Model</b>	LED RTL300	<b>Vermogen</b>	560W
<b>Watt per led</b>	5W	<b>Bestraling</b>	> 219 mw/cm <sup>2</sup> aan de oppervlakte van de LED's > 130 mw/cm <sup>2</sup> op 15cm afstand
<b>Afmetingen</b>	99x21x6,5 cm	<b>Gewicht</b>	7,5kg
<b>Ingangsspanning</b>	100V ~ 240 V 50/60 Hz	<b>EMF</b>	~ 0.0 UT
<b>Aantal leds</b>	240	<b>Levensduur</b>	100.000 uur
<b>Stralingshoek</b>	30 ° / 60 °	<b>Infraroodstralingstype</b>	IR-A
<b>Spectrum</b>	630nm & 660nm 830nm & 850nm		



# Inhoud verpakking

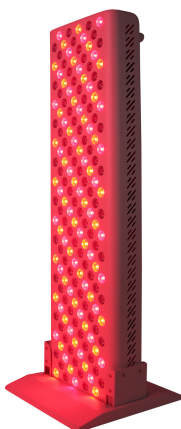
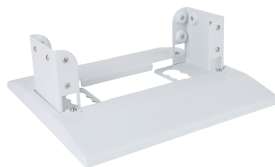
Lamp

Aansluitkabel/stekker

Ophangstelsel bestaande uit: deurganger, ophangstelsel en katrol

Beschermbril

Standaard



# Het product

---

## De LED RTL300 voordelen:

- Straalt diep door in de huid
- Behandelingskeuze rood licht & (nabij) infrarood licht
- Bevat IR-A straling (korte golf)
- Voorzien van 4 spectrums
- LED licht, hierdoor zuinig in verbruik
- Vermindert klachten bij ziekten, zoals: artrose, fibromyalgie en Bechterew
- Bevordert bloedcirculatie en verhoogt zuurstofopname in het bloed
- Vermindert huidproblemen en -aandoeningen
- Vermindert vermoeidheidsklachten
- Verbeterd spierprestaties tijdens het sporten
- Verlicht spier- en gewrichtspijn
- Bevordert een goede nachtrust
- Stimuleert immuunsysteem
- Hoger collageenniveau (anti-aging)
- Bevordert genezing
- Vermindert pijn
- Verlicht stress
- Celvernieuwing

Lichttherapie lampen hebben als doel de mitochondriën door het hele lichaam te beïnvloeden. Mitochondriën zijn de energieproducerende eenheden van onze cellen. Het verbeteren van de mitochondriale functie zal de algehele gezondheid van je lichaam verbeteren. Door de LED's te richten op specifieke zeer therapeutische golflengten (uitgedrukt in: nm), wordt maximale opname van de straling bereikt.

In totaal straalt de lamp vier verschillende golflengtes uit en twee soorten licht, namelijk: nabij- infrarood en rood licht. Onderzoek heeft uitgewezen dat de combinatie van deze specifieke licht frequenties bijzonder weldadig zijn voor het menselijk lichaam. Elk specifieke golflengte zorgt voor een andere werking. Rood licht bereikt een diepte die andere vormen van licht, zoals UV, blauw of groen licht niet kunnen bereiken en heeft een therapeutisch en helend effect op de huid. Hoe korter de golflengtes binnen het infrarood spectrum, hoe dieper de straling doorwerkt in het lichaam. Nabij-infrarood licht (korte golf) is nauwelijks zichtbaar voor het blote oog, maar heeft de meest penetrerende werking en bereikt hiermee gemakkelijker de dieper gelegen weefsels, spieren en gewrichten. Een combinatie hiervan in één lamp is dan natuurlijk ook een geweldige ontwikkeling!

**NIR (nabij-infrarood)**  
830nm & 850nm

**RED (zichtbaar rood licht)**  
630nm & 660nm



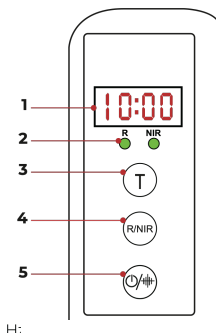
## Belangrijk!

- Ideale gebruiksfrequentie tussen 3-7 keer per week, maximaal eenmaal per dag per lichaamsdeel.
- Begin langzaam, stel de lamp in op enkele minuten met een grotere afstand en laat uw lichaam wennen.
- Stelregel: Hoe dichter de lamp op de huid gericht staat, hoe korter de behandelingsduur wordt aanbevolen. Aanbevolen behandelingsduur 5 tot 20 minuten op een afstand van maximaal 90 cm.
- Voorbeeld aanbevolen behandeling: 12 minuten op 30 cm afstand.
- Gebruik de lamp maximaal 20 minuten. Wil je de lamp 20 minuten gebruiken, vergroot dan de afstand.
- De lamp bevat 3 standen: NIR, NIR en RED tegelijkertijd en enkel RED. De ingestelde modus wordt weergegeven door middel van de twee lampjes (NIR en RED) links van het display.
- Let op! De lamp straalt **geen** warmte uit. De lamp is enkel ontwikkeld voor LED lichttherapie.
- Start het gewenste programma, zet daarna uw beschermingsbril op en probeer tijdens het installeren van het gewenste programma zo min mogelijk recht in de lamp kijken.
- Zorg ervoor dat het lichaamsdeel dat u wilt behandelen volledig blootgesteld wordt aan de straling van de lamp en niet bedekt is met kleding.
- **Raadpleeg altijd eerst een arts voor gebruik in geval van contra-indicatie, medische aandoeningen of bij twijfel.**



## Het bedieningspaneel gebruiken

1. **Displayvenster:** Toont de ingestelde werktijd.
2. **Modus indicatorled's:** Geven de geselecteerde modus aan.
3. **Tijdsknop (T):** Druk hierop om de tijdsduur in te stellen in stappen van 1 minuut. De standaard tijd is ingesteld op 10 minuten.
4. **Modusknop (R/NIR):** Druk hierop om de gewenste behandeling in te stellen. Maak een keuze uit de infraroodbehandeling (NIR 850nm), de rood licht behandeling (R 660 nm) of een combinatie van beide lichtgolven tegelijkertijd.
5. **AAN/PULSE/OFF-knop:** Druk één keer op de knop om de LED-verlichting aan te zetten. Druk een tweede keer om de PULSE-stand in te stellen (hierover leest u later meer). Druk een derde keer om de LED-verlichting uit te schakelen.



H:

## Welk programma moet ik kiezen?

### Rood licht 660 & 660nm:

Verbeterd de gezondheid van de huid  
Stimuleert de bloedcirculatie  
Stimuleert de aanmaak van collageen en elastine

### NIR (nabij)-infraroodlicht 830 + 850nm:

Vermindert ontstekingen  
Verlicht spier- en gewrichtspijn  
Herstelt diepe weefsels, zoals spieren, gewrichten en organen

### Rood & NIR tegelijkertijd

Combineert de voordelen van rood licht en nabij-infraroodlicht.

### *Opmerking:*

*Nabij-infraroodlicht is niet zichtbaar voor het blote oog.*

## Wat houdt de PULSE-functie in?

Pulseren is het opzettelijk gebruiken van korte lichtflitsen. Dit kan effectief zijn bij het 'meeslepen van hersengolven'. Pulserend licht heeft namelijk hersenstimulerende eigenschappen. Zo kan pulserend licht bijvoorbeeld voordelen bieden bij de behandeling van degeneratieve ziekten. Let op: Pulseren is iets anders dan flikkering. Flikkering is willekeurig en niet consistent. Flikkering is ongewenst bij infraroodproducten. Fabrikanten streven naar de laagst mogelijke flikkerpercentage. De PULSE-functie is als extra functie ontwikkeld ter aanvulling van de infraroodbehandeling, maar staat los van de voordelen van een infraroodbehandeling. **Raadpleeg bij twijfel, onderliggende ziekten/aandoeningen, gebruik van medicatie of onwetendheid altijd eerst uw arts, voordat u deze functie gebruikt!**



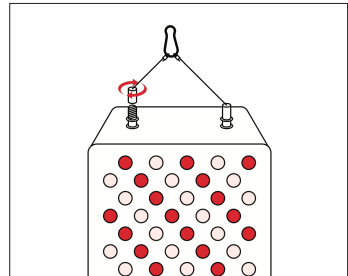
## Standaard - ophangstelsel. - programma instelling

Optie 1: Maak gebruik van de standaard. U hoeft de lamp hier alleen in te plaatsen.

Optie 2: Hang de lamp op. Zie stappen hieronder t/m stap 5.

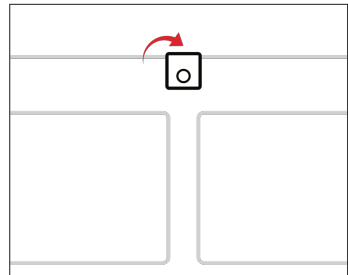
### Stap 1

Schroef het zilveren ophangstelsel aan de bovenzijde van het apparaat vast.



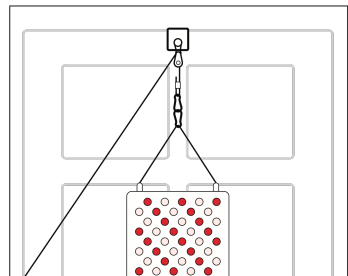
### Stap 2

Plaats de deurhanger aan de bovenkant van de deur.



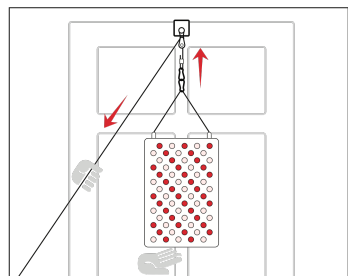
### Stap 3

Verbind de katrol met de katrol van het zilveren ophangstelsel. Hang nu de katrol aan de deurhanger.



### Stap 4

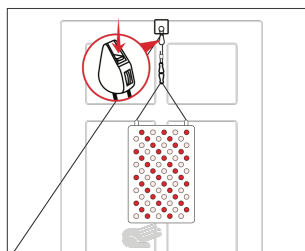
Om de lamp hoger te hangen, trek de losse zwarte kabel naar beneden en ondersteun de lamp ondertussen met uw hand.





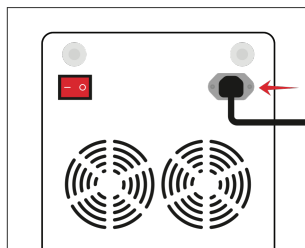
## Stap 5

Duw de hendel op de hoogteverstelkatrol naar boven om de lamp te laten zakken. Ondersteun de lamp weer met uw hand.



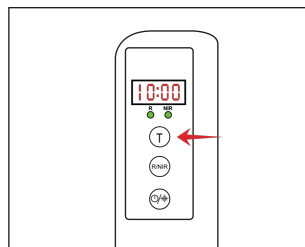
## Stap 6

Aan de achterkant van de lamp bevindt zich een stopcontact. Steek hier de aansluitkabel in en stop de andere kant van de aansluitkabel in het stopcontact.



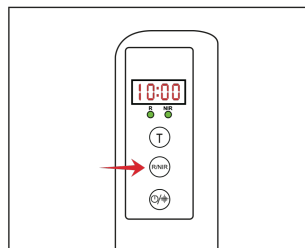
## Stap 7

Zet de stroomschakelaar aan (rode knop).



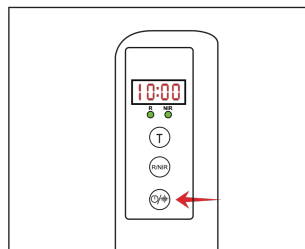
## Stap 8

De standaard tijd staat ingesteld op 10 minuten. Druk op de 'T'-knop om een andere tijd in te stellen. U stelt de tijd in per Minuut. Het is mogelijk om een sessie in te stellen van 1-30 min.



## Stap 9

Klik op de NIR/R-knop om van programma te wisselen. Maak een keuze uit rood licht, NIR-infrarood of rood licht en NIR-infrarood tegelijkertijd.



1. Gebruik dit apparaat niet bij baby's.
2. Laat slapende, mensen met een handicap of bewusteloze personen het apparaat niet gebruiken.
3. Gebruik het apparaat niet langer dan 20 minuten in één therapie sessie.
4. Gebruik het apparaat niet op open en verse wonden.
5. Gebruik het apparaat niet in combinatie met smeersels, zalven of balsems die warmte producerende ingrediënten bevatten. Een huidverbranding kan hiervan het gevolg zijn.
6. Probeer het apparaat niet zelf te wijzigen of te repareren. Zijn er beschadigingen of werkt het apparaat niet of niet naar behoren, neem dan zo snel mogelijk contact met ons op via [info@liroma.nl](mailto:info@liroma.nl).
7. Dit apparaat is een elektrisch apparaat. Om elektrische schokken en andere elektrische gevaren te voorkomen, dient u zich aan de volgende instructies te houden.
8. Was het product of delen van het product niet met water of andere vloeibare middelen.
9. Laat uw apparaat niet in water of andere vloeistoffen vallen en plaats het niet op een plek waar het in water of andere vloeistoffen kan vallen.
10. Niet blootstellen aan stromend water.
11. Als uw apparaat in contact komt met of ondergedompeld raakt in water of een andere vloeistof, trek dan onmiddellijk de stekker uit het stopcontact. Als het apparaat in de buurt van water wordt gebruikt, raden we aan een stopcontact te gebruiken dat is beveiligd met een aardlekschakelaar.
12. Raak het apparaat of de stekkers niet aan met natte handen.
13. Gebruik of raak het apparaat niet aan met een natte of vochtige huid.
14. Trek of til het apparaat niet op aan de snoer.
15. Gebruik het apparaat niet als de snoer beschadigd is.
16. Gebruik het apparaat niet op of in de buurt van verwarmde oppervlakten.
17. Gebruik het apparaat niet in gebieden waar het kan worden blootgesteld aan ontvlambare of brandbare producten of dampen. Er kan een brandexplosie optreden.
18. Bewaar uw apparaat niet bij hoge temperaturen van meer dan 140 graden.



19. Gebruik het apparaat niet als het beschadigd is. Continu gebruik van een beschadigd apparaat kan een elektrische schok of letsel tot gevolg hebben.
20. Gebruik geen verlengsnoeren, tenzij ze zijn ontworpen om het totale vermogen van het apparaat dat wordt gevoed te dragen.
21. Trek de stekker niet uit het stopcontact door direct aan de snoer te trekken. Pak de stekker zelf vast, niet de snoer, wanneer u de stekker uit het stopcontact haalt.
22. Dek de koelventilatoren niet af tijdens het gebruik van het apparaat.
23. Dit apparaat is niet geschikt te gebruiken voor personen met lichamelijke, neuro sensorische of geestelijke beperkingen of bij gebrek aan ervaring en/of verstand van zaken.
24. Gebruik de lamp niet in combinatie met in het lichaam geïmplanteerde elektronische apparaten, zoals: kunsthart, kunstlongen, etc. Raadpleeg bij twijfel eerst uw arts.
25. Gebruik de lamp niet bij zwangere vrouwen, mensen met een ernstige hartaandoeningen, ernstig zieke patiënten en andere spoedeisende patiënten. Raadpleeg bij twijfel eerst uw arts.
26. Medicijnen, cosmetische of voedingsmiddelen kunnen bij bepaalde omstandigheden tot overgevoeligheid of allergische reactie van de huid leiden. Stop de behandeling als u hier last van krijgt.
27. Open het apparaat in geen enkel geval. Probeer nooit om het toestel zelf te repareren. Hierbij kunnen letsels ontstaan. Uw garantie vervalst, indien u toch het apparaat opent of repareert. Zijn er beschadigingen of werkt het apparaat niet naar behoren, neem dan zo snel mogelijk contact op met de verkoper of via [info@liroma.nl](mailto:info@liroma.nl).



Liroma verleent onder de hierna genoemde voorwaarden en in de hierna beschreven omvang garantie van dit product.

De hierna genoemde garantievoorwaarden laten de wettelijke garantieverplichtingen van de verkoper uit de koopovereenkomst met de koper onverlet.

De garantie geldt bovendien onverminderd de dwingende wettelijke aansprakelijkheidsbepalingen.

Liroma garandeert de probleemloze werking en de volledigheid van dit product. De garantieteriode bedraagt 1 jaar vanaf het moment van aankoop van het nieuwe, ongebruikte product door de koper.

Als dit product tijdens de garantieteriode onvolledig of wat betreft de werking gebrekkig overeenkomstig de volgende bepalingen blijkt te zijn, zal Liroma overeenkomstig deze garantievoorwaarden een gratis vervangende levering of reparatie verzorgen.

Als de koper een garantieclaim wil indienen, neemt hij eerst contact op met de lokale verkoper.

Er kan alleen aanspraak op garantie worden gemaakt als de koper:  
Een kopie van de factuur/aankoopbon bezit;  
Als het product in originele staat is.

Reparaties of complete vervanging verlenen in geen geval de garantieteriode.

### **Uitdrukkelijk uitgesloten van deze garantie zijn:**

- Slijtage die veroorzaakt is door normaal gebruik of verbruik van het product.
- Met dit product meegeleverde toebehoren die bij correct gebruik slijten of verbruikt worden (bijvoorbeeld batterijen, accu's, afdichtingen, elektroden, lampen en opzetstukken).
- Producten die oneigenlijk en/of anders dan vermeld inderdaad e bepalingen an de gebruiksaanwijzing gebruikt, gereinigd, opgeborgen of onderhouden zijn en producten die door de koper of door een niet door Liroma geautoriseerd servicecenter geopend, gerepareerd of omgebouwd zijn.
- Schade die tijdens het transport tussen fabrikant en klant en/of tussen servicecenter en klant ontstaan.
- Producten die als B-stockartikelen of als gebruikte artikelen gekocht zijn.
- Gevolgschade die op een gebrek van dit product berust (voor dit geval kunnen echter aanspraken uit productaansprakelijkheid of uit andere dwingende wettelijke aansprakelijkheid bepalingen bestaan).



Liroma wil dat haar klanten zich gezond, fit en ontspannen voelen. Om dit te bereiken, heeft Liroma een breed assortiment van unieke lichttherapie producten van hoogwaardige kwaliteit. Onze producten helpen bij klachten, zoals: vermoeidheid, winterdip, slechte doorbloeding, pijn in spieren en gewrichten, pijn door onderliggende ziekten, slechte nachtrust, huidproblemen, stress, verstoord bioritme en veel andere kwaaltjes. Onze producten zijn gericht op zowel de mentale als de fysieke gesteldheid.

Vragen? Neem gerust contact op via [info@liroma.nl](mailto:info@liroma.nl).



**LIR****MA**

