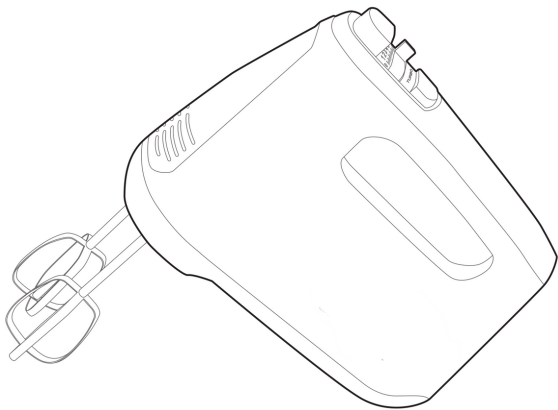




# Kitchenwell Handmixer

## Model Num: KN304



---

**NL:** p.3-6

**EN:** p.7-10

**DE:** p.11-14



# Inhoud

Kitchenwell Staafmixer KN310

**03**

WAARSCHUWINGEN

**04**

PRODUCTDETAILS

**05**

INSTALLATIE

**06**

GEBRUIKSAANWIJZING

**07**

WARNINGS

**08**

PRODUCT DETAILS

**09**

ASSEMBLY

**10**

USER MANUAL

**11**

WARNUNGS

**12**

PRODUCTANGABEN

**13**

INSTALLIEREN

**14**

GEBRAUCHSANWEISUNG

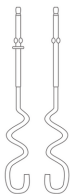
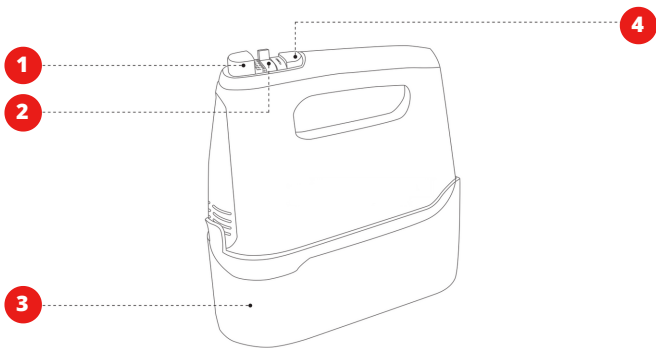
# Waarschuwingen

Veiligheidsmaatregelen voor gebruik

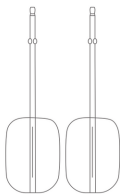
1. Lees de instructie voor gebruik.
2. Voorkom dat de handmixermixer en snoer in contact met water komen.
3. Wanneer de handmixer niet wordt gebruikt wordt aanbevolen de handmixer uit het stopcontact te halen.
4. Als de stroomkabel beschadigd is dient de handmixer niet meer gebruikt te worden. Neem contact op met de retailer om te kijken of reparatie mogelijk is.
5. Gebruik de staafmixer alleen binnen.
6. Vermijd dat de snoer heet wordt.
7. Controleer voor gebruik of het stopcontact de juiste voltage heeft.
8. Zorg dat tijdens het verwisselen van de opzetstukken de handmixer niet in het stopcontact zit.
9. Buiten bereik van kinderen houden.
10. Voorkom dat de motor, snoer of stekker nat wordt.
11. Verwijder de stekker uit het stopcontact voor het schoonmaken.
12. De handmixer is gemaakt om gebruikt te worden onder normale huishoudelijke omstandigheden.
13. Verwijder de opzetstukken nooit tijdens gebruik.
14. Roterende onderdelen buiten bereik van uw handen houden.

# Product details

Product onderdelen



5



6



7

**1 Eject knop**

---

**2 Snelheid**

---

**3 Turbo**

---

**4 Opbergcase**

---

**5 Deegkloppers**

---

**6 Kloppers**

---

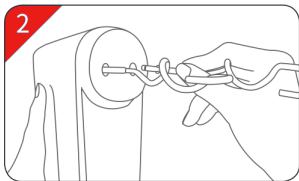
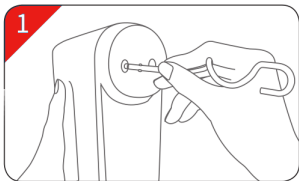
**7 Garde**

---

# Installeren

Voor gebruik

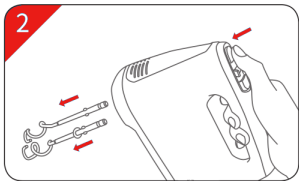
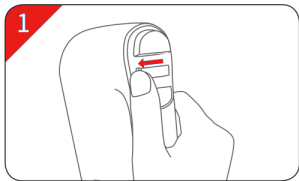
1. Plaats het opzetstuk met de ijzeren kraag in de linker opening.
2. Plaats het opzetstuk zonder ijzeren kraag in de rechter opening.



# Demonteren

Na gebruik

1. Schakel de handmixer uit.
2. Druk op de eject knop om de opzetstukken eruit te krijgen.



# Gebruiksaanwijzing

Van de Kitchenwell handmixer

1. Plaats alle ingrediënten in een kom die groot genoeg is voor de mixer.
2. Plaats de stekker in het stopcontact.
3. Plaats de opzetstukken naar keuze in de mixer, klik de opzetstukken vast in het slot.
4. Kies de gewenste snelheid (snelheid 1 tot 6)
5. Draai de mixer tijdens het mixen zachtjes rond.
6. Maak gebruik van de turboknop voor extra snelheid.
7. Maak na gebruik de opzetstukken schoon, de opzetstukken zijn geschikt voor de vaatwasser.

## Specificaties

Productinformatie

<b>Model nummer:</b>	<b>KN304</b>
<b>Vermogen:</b>	<b>400W</b>
<b>Volt:</b>	<b>220-240V</b>
<b>Frequentie:</b>	<b>50/60Hz</b>
<b>Merk</b>	<b>Kitchenwell</b>

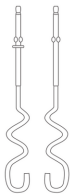
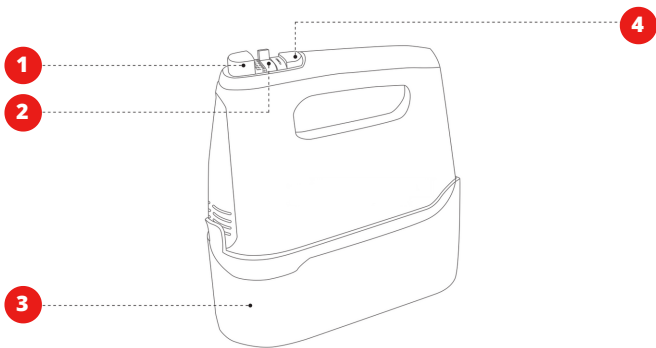
# Warnings

## Safety precautions

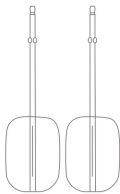
1. Read the instructions before use.
2. Prevent the hand mixer and cord from coming into contact with water.
3. When the hand mixer is not in use, it is recommended to unplug the hand mixer from the power socket.
4. If the power cord is damaged the hand mixer should no longer be used. Contact the retailer to see if repair is possible.
5. Use the hand mixer indoors only.
6. Avoid the cord becoming hot.
7. Before use, check that the socket has the correct voltage.
8. While changing attachments, make sure the hand mixer is not plugged in.
9. Keep out of reach of children.
10. Avoid getting the motor, cord or plug wet.
11. Remove plug from socket before cleaning.
12. The hand mixer is made to be used under normal household conditions.
13. Never remove the attachments during use.
14. Keep rotating parts out of reach of your hands.

# Product details

## Product components



5



6



7

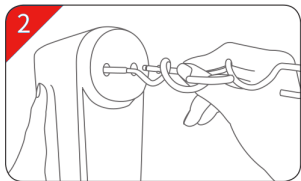
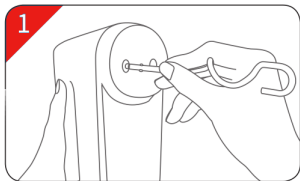
**1 Eject button****3 Turbo****5 Dough hooks****2 Speed****4 Storage case****6 Beaters****7 Whisk**



# Assembly

Before use

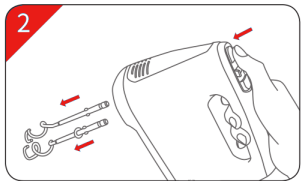
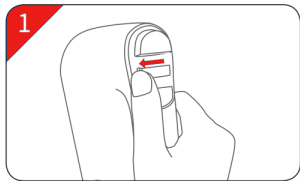
1. Insert the attachment with the iron collar into the left opening.
2. Insert the attachment without the iron collar into the right-hand opening.



# Disassemble

After use

1. Switch off the hand mixer.
2. Press the eject button to get the attachments out.



# User manual

How to use the handmixer

1. Place all ingredients in a bowl large enough for the mixer.
2. Place the plug in the socket.
3. Place the attachments of your choice in the mixer, click the attachments into the lock.
4. Select the desired speed (speed 1 to 6)
5. Gently rotate the mixer while mixing.
6. Use the turbo button for extra speed.
7. Clean the attachments after use, the attachments are dishwasher safe.

## Specifications

product parameters

<b>Model number:</b>	<b>KN304</b>
<b>Power:</b>	<b>400W</b>
<b>Volt:</b>	<b>220-240V</b>
<b>Frequence:</b>	<b>50/60Hz</b>
<b>Brand</b>	<b>Kitchenwell</b>

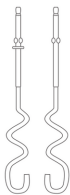
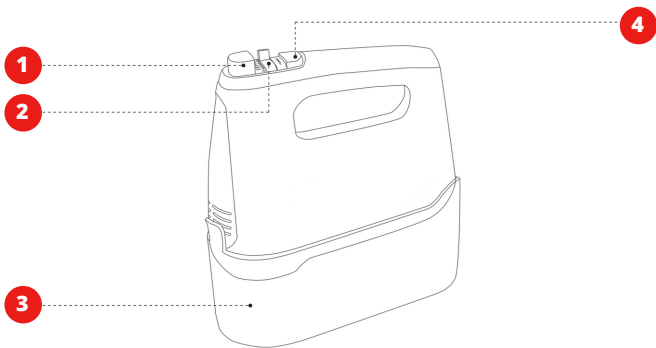
# Warnungen

Sicherheitsvorkehrungen für die Verwendung

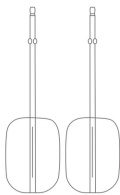
1. Lesen Sie vor dem Gebrauch die Gebrauchsanweisung.
2. Verhindern Sie, dass das Handrührgerät und das Kabel mit Wasser in Berührung kommen.
3. Wenn das Handrührgerät nicht benutzt wird, sollten Sie den Stecker aus der Steckdose ziehen.
4. Wenn das Netzkabel beschädigt ist, darf der Handmixer nicht mehr verwendet werden. Wenden Sie sich an den Händler, um zu erfahren, ob eine Reparatur möglich ist.
5. Verwenden Sie den Handmixer nur in Innenräumen.
6. Vermeiden Sie, dass das Kabel heiß wird.
7. Vergewissern Sie sich vor der Benutzung, dass die Steckdose die richtige Spannung hat.
8. Achten Sie beim Wechseln der Aufsätze darauf, dass der Handmixer nicht eingesteckt ist.
9. Außerhalb der Reichweite von Kindern aufbewahren.
10. Vermeiden Sie, dass der Motor, das Kabel oder der Stecker nass werden.
11. Ziehen Sie vor der Reinigung den Stecker aus der Steckdose.
12. Der Handmixer ist für den Gebrauch unter normalen Haushaltsbedingungen ausgelegt.
13. Entfernen Sie die Aufsätze niemals während des Gebrauchs.
14. Halten Sie drehende Teile außerhalb der Reichweite Ihrer Hände.

# Produktangaben

## Produktkomponenten



5



6



7

**1 Eject Taste**

---

**3 Turbo**

---

**5 Teigschläger**

---

**2 Tempo**

---

**4 Lagerung**

---

**6 Schlägel**

---

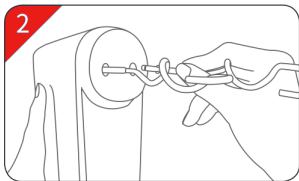
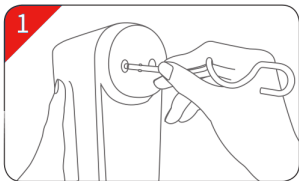
**7 Schneebesen**

---

# Installieren

zum Gebrauch

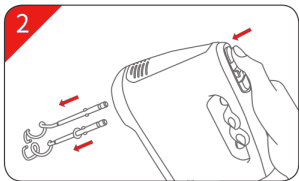
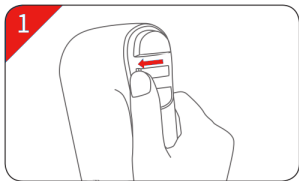
1. Stecken Sie den Aufsatz mit der Eisenmanschette in die linke Öffnung.
2. Setzen Sie den Aufsatz ohne Bügelkragen in die rechte Öffnung.



# Demontage

bei Gebrauch

1. Schalten Sie das Handrührgerät aus.
2. Drücken Sie die Auswurf-taste, um die Anhänge herauszunehmen.



# Gebrauchsanweisung

Von des Kitchenwell Mixer

1. Alle Zutaten in eine Schüssel geben
2. Stecken Sie den Stecker in die Steckdose.
3. Setzen Sie die Aufsätze Ihrer Wahl in den Mixer, klicken Sie die Aufsätze in die Verriegelung.
4. Wählen Sie die gewünschte Geschwindigkeit (Geschwindigkeit 1 bis 6)
5. Drehen Sie den Mixer während des Mixens leicht.
6. Verwenden Sie die Turbotaste für zusätzliche Geschwindigkeit.
7. Reinigen Sie die Aufsätze nach dem Gebrauch, die Aufsätze sind spülmaschinenfest.

## technische Daten

Produktinformation

<b>Modellnummer:</b>	<b>KN304</b>
<b>Strom:</b>	<b>400W</b>
<b>Spannung:</b>	<b>220-240V</b>
<b>Frequenz:</b>	<b>50/60Hz</b>
<b>Marke</b>	<b>Kitchenwell</b>