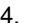
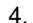


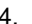
Ⓢ Consignes de sécurité / Merci de lire ces informations avec attention avant de commencer avec l'installation ou la mise en marche de ce produit. Conservez ce mode d'emploi pour pouvoir le consulter plus tard en cas de besoin.

1. Le fabricant n'est pas responsable des blessures ou des dommages résultant d'une utilisation incorrecte des lampes.
2. Le soin des lampes se limite aux surfaces. Il faut absolument éviter de mettre le secteur de branchements ou la tension du réseau des pièces conductrices en contact avec l'humidité.
3. Le luminaire possède le degré de protection "IP20" et est exclusivement réservé à une utilisation dans la partie intérieure de domiciles privés.
4.  Le symbole du bidon d'ordures rayé sur le produit ou l'emballage signifie que le produit ne doit pas être disposé avec le déchet ordinaire de ménage. À la fin de son vie utile, le produit doit être retourné à un point d'acceptation pour la réutilisation des appareils électroniques ou électriques. Veuillez demander votre municipalité locale pour le point d'acceptation.
5. Ne pas monter la lampe sur un support humide ou conducteur.
6. Seulement les différentes pièces incluses peuvent être employées; autrement toutes les réclamations de garantie expireront.
7. Veuillez vous assurer que les cordons ne soient pas abîmés pendant le montage.
8. Ne regardez pas directement la source lumineuse (illuminant, LED, etc.).
9. Un échec fonctionnel de la lampe ou du spot pendant l'assemblage ou le remplacement peut être provoqué par polarité renversée de "+" et "-". Dans ce cas-ci, la lampe ou le spot doit être tournée par 180°.
11. Pour assembler les composants avec les surfaces adhésives, enlevez le film de protection du dos et pressez le composant fermement sur la position prévue. Assurez-vous que l'endroit d'assemblage est propre, sec et exempt de graisse.
12. Le ruban lumineux flexible ne doit pas être enroulé ou utilisé dans l'emballage.
13. Des écarts de couleur dans le cas de LED de différents lots sont possibles. La couleur de lumière et l'intensité lumineuse des LED peuvent également se modifier en fonction de la durée de vie.
16. **"IR-GREEN/RED/BLUE"** Fonction de télécommande: "A" → allumer et éteindre / "B" → sélection des couleurs de la lumière / "C" → sélection des effets de lumière / "D" → 1. L'intensité d'une couleur de lumière sélectionnée peut être augmentée et diminuée en continu à l'aide de ces touches. 2. La vitesse d'un effet lumineux sélectionné peut être modifiée au moyen de ces touches.
17. Avant la première utilisation de la télécommande, enlevez le film protecteur du compartiment à pile.
18. La diode infrarouge du récepteur doit être placée dans une position qui vous permet de l'adresser avec l'a télécommande sans aucun obstacle entre les deux composants.

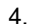
Ⓢ Advertencias de seguridad / Por favor lea atentamente esta información antes de comenzar con la instalación o la puesta en marcha de este producto. Guarde las instrucciones.

1. El fabricante no asume ninguna responsabilidad por heridas o daños materiales ocurridos como consecuencia de un uso inadecuado de las luces.
2. Para el cuidado de las luces sólo deben limpiarse las superficies externas. No deben quedar restos de humedad en las cajas de conexiones o las piezas conductoras de corriente.
3. La lámpara posee el grado de protección "IP20" y está destinada exclusivamente al uso doméstico en el interior.
4.  El símbolo con el cubo de basura tachada sobre el producto o sobre el embalaje significa que no debe ser desechado con la basura doméstica. Por el contrario, el producto debe ser llevado a una oficina de registro para el reciclaje de aparatos eléctricos o electrónicos al final de su tiempo de duración. Por favor, infórmase con su administración municipal donde se encuentra una oficina de registro.
5. No montar la lámpara en zonas subterráneas húmedas o conductoras.
6. Solamente tiene que utilizar los repuestos suministrados como de otra forma cualquieras pretensiones de garantía extinguirán.
7. Asegúrese de que las líneas no resulten dañadas durante el montaje.
8. No mire jamás directamente en la fuente de la luz (alumbantes, LED etc.).
9. En caso de non funcionamiento después de un montaje o un cambio de lámparas o spots puede haber ocurrido un intercambio de los polos "+" y "-". En este caso, gira la lámpara o el spot de 180°.
11. Para el montaje de los componentes hay que quitar el folio de protección de los áreas adherentes en el dorso antes de apretar las piezas en el lugar previsto. Atención, las piezas tienen que ser limpias, secas y libre de grasa.
12. La cinta luminosa flexible no debe enrollarse ni ponerse en funcionamiento dentro del envase.
13. Pueden darse desviaciones de color en LEDs procedentes de diferentes lotes de fabricación. El color y la luminosidad de los LEDs pueden variar también en función de su vida.
16. **"IR-GREEN/RED/BLUE"** función por el control remoto: "A" → Apagar y encender / "B" → Seleccionar el color de la luz / "C" → Seleccionar los efectos de la luz / "D" → 1. Se puede atenuar o aumentar la intensidad de luz de un color elegido mediante estas teclas 2. Mediante estas teclas, se puede modificar la velocidad de un efecto luminoso elegido.
17. Antes del comisionamiento del control remoto hay que quitar la cinta protectora del compartimento por la batería.
18. El diodo infrarrojo del recipiente debe ser colocado de tal manera que puede ser controlado con el control remoto sin obstáculos de por medio.

Ⓢ Consigli di Sicurezza / Leggere attentamente le presenti informazioni prima di installare o attivare questo prodotto. Conservare le istruzioni per l'uso per l'ulteriore impiego.

1. Il produttore non si assume alcuna responsabilità per danni o incidenti che si dovessero verificare se non vengono rispettate le corrette istruzioni d'uso.
2. La manutenzione della lampada si limita alle superfici esterne. Pertanto assicurarsi che non ci sia umidità nei punti di collegamento o nella tensione di rete dei fili di trasmissione.
3. La lampada dispone di un grado di protezione "IP20" ed è pensata esclusivamente per interni e per l'uso privato.
4.  Il simbolo del bidone dell'immondizia cancellato applicato sul prodotto o sulla confezione significa che questo prodotto non deve essere smaltito nei rifiuti domestici. Deve essere invece portato ad un punto di raccolta dedito al riciclaggio di apparecchi elettrici ed elettronici. Richiedere l'indirizzo presso l'amministrazione comunale competente.
5. La lampada non deve essere installata in zone umide o in condutture semiinterrate.
6. Utilizzare solo i componenti inclusi nella fornitura, altrimenti la garanzia verrebbe annullata.
7. Assicurarsi che i cavi non vengano danneggiati in fase di installazione.
8. Non guardare mai direttamente nella sorgente luminosa (lampadine, LED eccetera etc.).
9. Se in seguito al montaggio e alla sostituzione di una lampada o di un riflettore l'impianto non dovesse funzionare, potrebbe darsi che la polarità "+" e "-" sia stata invertita. In questo caso basterà semplicemente girare di 180° la lampada o il riflettore.
11. Per montare i componenti con superficie adesiva, staccare la pellicola protettiva applicata sul retro e incollarli premendoli con forza. Assicurarsi che il punto di montaggio sia pulito, asciutto e che non presenti tracce di grasso.
12. Il nastro luminoso flessibile non deve essere arrotolato o trasportato nella confezione.
13. Sono possibili differenze di colore nel caso in cui le cariche dei LED siano differenti. Il colore luminoso dei LED può anche differire a seconda della durata in servizio.
16. **"IR-GREEN/RED/BLUE"** Funzioni del telecomando: "A" → accendere/spegnere / "B" → Selezionare il colore della lampada / "C" → Selezionare gli effetti della lampada / "D" → 1. L'intensità di un colore luminoso a scelta può essere regolata con questi tasti. 2. Con questi tasti è possibile variare la velocità di un determinato effetto luce.
17. Prima di mettere in funzione il telecomando, staccare la striscia protettiva dal vano della batteria.
18. Collocare il diodo ad infrarossi del ricevitore in modo che tra di esso e il telecomando non vi siano oggetti che ne ostacolano il comando.

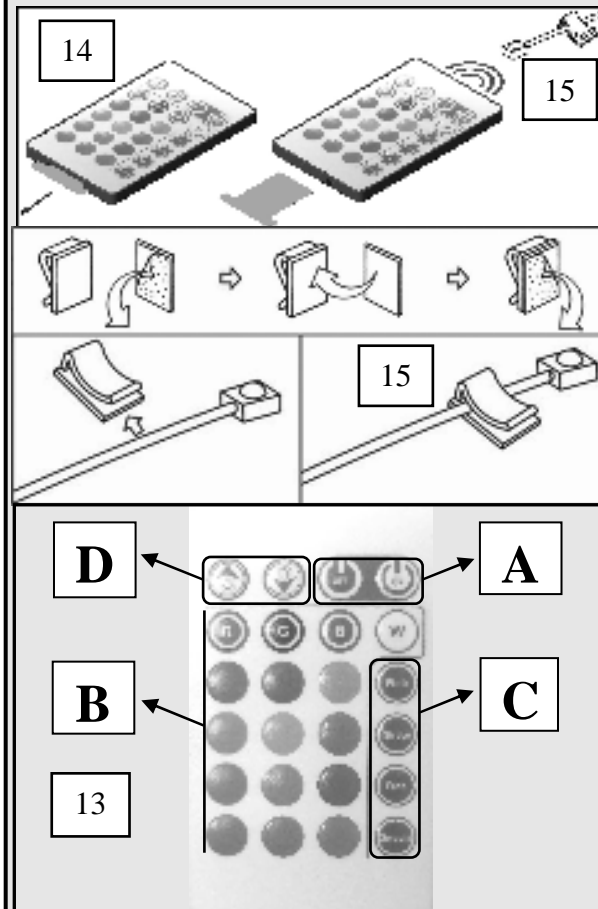
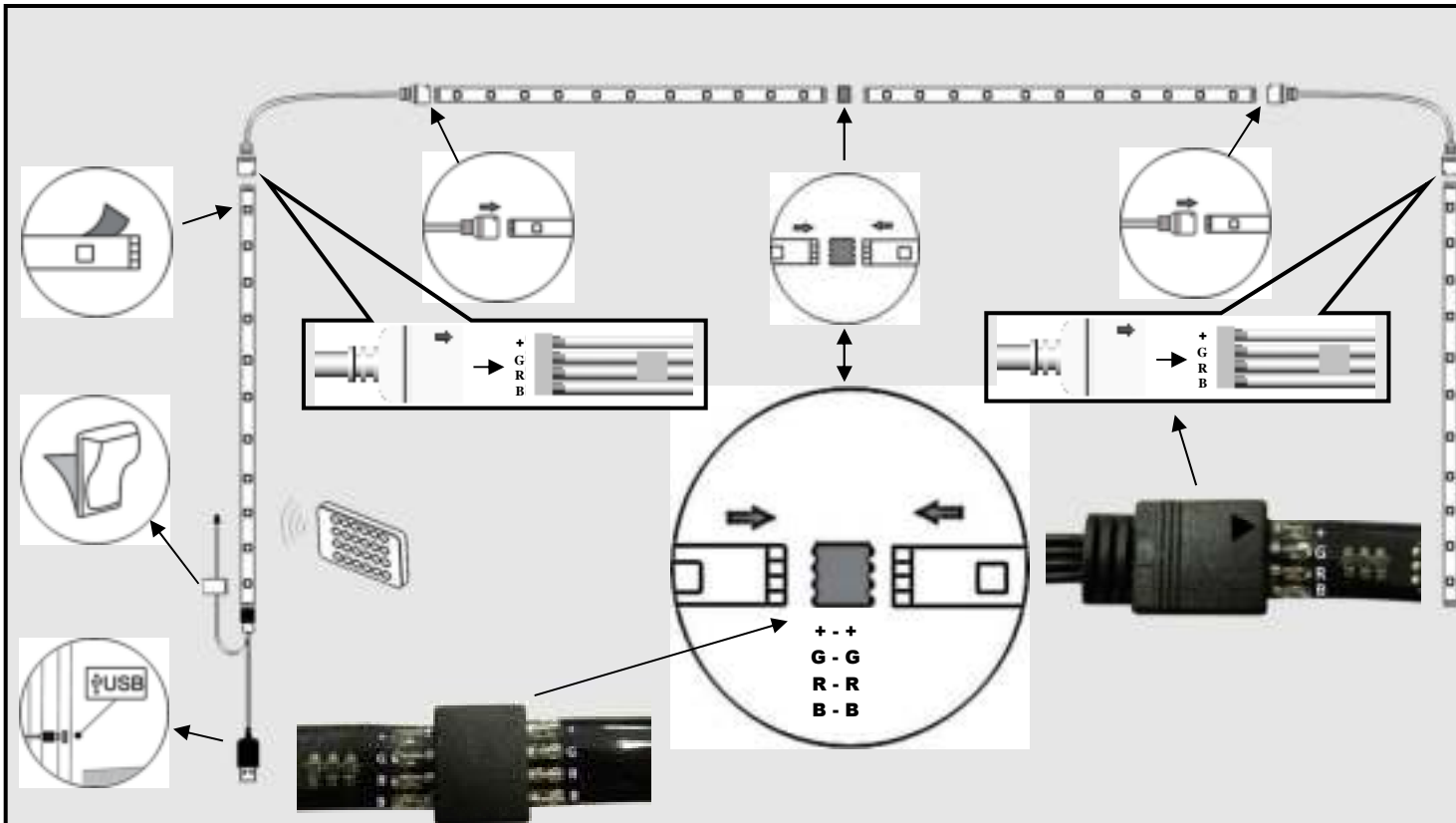
Ⓢ Veiligheidsaanwijzingen / Leest u alstublieft deze informatie zorgvuldig door, alvorens u met de installatie of ingebruikneming van dit produkt begint. Bewaart U deze gebruiksaanwijzing voor een later gebruik goed.

1. De producent neemt geen verantwoording voor verwondingen of schade, die het gevolg van een ondeskundig gebruik van de lamp zijn, op zich.
2. Het onderhoud van lampen is tot de oppervlakken beperkt. Daarbij mag geen vochtigheid in aansluitingsruimtes of aan netspanning voerende delen geraken.
3. De lamp heeft beschermingsklasse "IP20" en is uitsluitend bedoeld voor het gebruik binnenshuis in privéhuishoudens.
4.  Het symbool van de doorgestreepte vuilniston op het product of de verpakking betekent, dat dit product niet met het huisvuil mag afgevoerd worden. Dit product moet daarom op het einde van de levensduur naar een depot voor recycling van elektrische en elektronische apparaten gebracht worden. A.U.B aan de bevoegde gemeentelijke administratie vragen waar het depot zich bevinden kan.
5. Lamp niet op een vochtige of leidende ondergrond monteren.
6. Het is aan te raden uitsluitend de daartoe behorende onderdelen te gebruiken, anders verliest de waarborg zijn geldigheid.
7. Zorgt U ervoor, dat leidingen gedurende de montage niet worden beschadigd.
8. Niet direct in de lichtbron (lichtmiddel, LED enz.) kijken.
9. Bij montage bijv. omwisseling van lichtmiddel of spot kan bij ontbrekende functie een ompolen van "+" en "-", voorliggen. In dit geval moet het lichtmiddel of de spot om 180° gedraaid worden.
11. Bij het monteren van de onderdelen met de klevende oppervlakten, eerst de beschermende film verwijderen en ze op de juiste plaats stevig aandrukken. Zorg ervoor dat de montage plaats zuiver, droog en vetvrij is.
12. Het flexibele lichtband mag niet opgerold of in de verpakking worden gebruikt.
13. Kleurafwijkingen zijn bij LEDs van een verschillende charge mogelijk. De lichtkleur en de lichtsterkte van LEDs kan ook afhankelijk van de levensduur veranderen.
16. **"IR-GREEN/RED/BLUE"** Functies van de afstandsbediening: "A" → in- en uitschakelen / "B" → Kleur van het licht kiezen / "C" → Lichteffecten kiezen / "D" → 1. Een geselecteerde lichtkleur kan met deze knoppen worden gedimd of juist helderder worden gemaakt. 2. Een geselecteerd lichteffect kan met behulp van deze knoppen qua snelheid worden veranderd.
17. Voor het in gebruik nemen van de afstandsbediening moet de beschermde strook uit het batterijvak verwijderd worden.
18. De infrarooddiode van de ontvanger moet zo geplaatst worden, dat ze met de afstandsbediening zonder daartussen liggende hindernissen aangestuurd kan worden.

BKL1048

REV 02 / 04-2019

Ⓛ Montageanleitung Ⓜ Mounting instructions Ⓝ Instruction de montage
Ⓛ Istruzioni di montaggio Ⓜ Instrucciones de montaje Ⓝ Montageaanwijzing



Ⓛ Sicherheitshinweise / Bitte lesen Sie diese Informationen sorgfältig durch, bevor Sie mit der Installation oder Inbetriebnahme dieses Produkts beginnen. Heben Sie diese Gebrauchsanweisung für spätere Zwecke gut auf.

1. Der Hersteller übernimmt keine Verantwortung für Verletzungen oder Schäden, die Folge eines unsachgemäßen Gebrauchs der Leuchte sind.
2. Die Pflege von Leuchten beschränkt sich auf die Oberflächen. Dabei darf keine Feuchtigkeit in Anschlussräume oder an Netzspannung führende Teile gelangen.
3. Die Leuchte besitzt den Schutzgrad "IP20" und ist ausschließlich für den Einsatz im Innenbereich von privaten Haushalten vorgesehen.
4. Das Symbol der durchgestrichenen Mülltonne auf dem Produkt oder der Verpackung bedeutet, dass dieses Produkt nicht mit dem Hausmüll entsorgt werden darf. Das Produkt muss stattdessen am Ende seiner Lebensdauer zu einer Annahmestelle für das Recycling von elektrischen und elektronischen Geräten gebracht werden. Bitte erfragen Sie diese Stelle bei Ihrer zuständigen kommunalen Verwaltung.
5. Leuchte nicht auf feuchtem oder leitendem Untergrund montieren.
6. Es dürfen ausschließlich mitgelieferte Einzelteile verwendet werden, da sonst jegliche Gewährleistungsansprüche erlöschen.
7. Stellen Sie sicher, dass Leitungen bei der Montage nicht beschädigt werden.
8. Nicht direkt in die Lichtquelle (Leuchtmittel, LED etc.) hineinschauen.
9. Bei Montage bzw. Austausch von Leuchtmittel oder Spot kann bei fehlender Funktion eine Verpolung von "+" und "-", vorliegen. In diesem Fall muss das Leuchtmittel oder der Spot um 180° gedreht werden.
11. Zur Montage der Einzelteile mit Klebeflächen die rückseitige Schutzfolie abziehen und an der vorgesehenen Stelle fest andrücken. Achten Sie darauf, dass die Montagestelle sauber, trocken und fettfrei ist.
12. Das flexible Lichtband darf nicht aufgerollt oder in der Verpackung betrieben werden.
13. Farbabweichungen bei LED's verschiedener Chargen sind möglich. Die Lichtfarbe und Leuchtstärke von LED's kann sich auch in Abhängigkeit von der Lebensdauer verändern.
16. "IR-GREEN/RED/BLUE" Fernbedienungsfunktionen: "A" → Ein- und Ausschalten / "B" → Lichtfarbe anwählen / "C" → Lichteffekte anwählen / "D" → 1. Eine angewählte Lichtfarbe lässt sich mit diesen Tasten Auf- und Abdimmern. 2. Ein angewählter Lichteffekt lässt sich mit diesen Tasten in der Geschwindigkeit verändern.
17. Vor der Inbetriebnahme der Fernbedienung muss der Schutzstreifen aus dem Batteriefach entfernt werden.
18. Die Infrarotdiode des Empfängers muss so platziert werden, dass sie mit der Fernbedienung ohne dazwischen liegende Hindernisse angesteuert werden kann.

Ⓜ Safety directions / Please read this information carefully before installing or using this product. Please keep this user manual for further reference.

1. The manufacturer does not accept any responsibility for injuries or damage resulting from improper use of the light.
2. Maintenance of the lights is limited to the surfaces. When doing this, no moisture must come into contact with any areas of the terminal connections or mains voltage control parts.
3. The lights have a protection class rating of "IP20" and are solely intended for use in interior areas of private households.
4. The symbol of the crossed-out garbage can on the product or the packaging means that the product must not be disposed with ordinary household waste. At the end of its useful life, the product must be returned to a point of acceptance for the recycling of electric and electronic device. Please ask your local municipality for the point of acceptance.
5. Do not install the light on a damp or conductive subsurface.
6. Only the included individual parts may be used; otherwise any and all guarantee claims will expire.
7. Please make sure that no cables get damaged during the installation work.
8. Do not look directly into the light source (illuminant, LED, etc.).
9. A functional failure of the lamp or the spot during assembly or replacement can be caused by reverse polarity of "+" and "-". In this case, the lamp or the spot must be rotated by 180°.
11. To assemble the components with adhesive surfaces, remove the protection foil on the rear side and press the component firmly on the intended position. Make sure that the assembly location is clean, dry and free of grease.
12. Do not attempt to switch on the adaptable light tape whilst it is rolled up or still in its packaging.
13. LED colour deviation when using different chargers may occur. The light colour and luminous strength of the LED's can also change as a result of battery life span level.
16. "IR-GREEN/RED/BLUE" remote control functions: "A" → Switch ON and OFF / "B" → Select color of light / "C" → Select lighting effects / "D" → 1. A selected light colour can be dimmed or brightened using this controller. 2. This controller will change the speed of the selected lighting effect.
17. Before initial operation of the remote control, the protective strips must be removed from the battery compartment.
18. The infrared diode of the receiver must be placed in a position that enables to address it with the remote control without any obstacles between the two components.

Verehrter Kunde
Sollten sich trotz neuester Fabrikationsmethoden und genauesten Qualitätskontrollen wider Erwarten Mängel herausstellen, wenden Sie sich bitte unter Angabe des Kaufdatums und der Artikelnummer des Produktes an folgende Hotline: info@bk-licht.eu