

Gebruiksaanwijzing



GUESS WHO
internetproductions



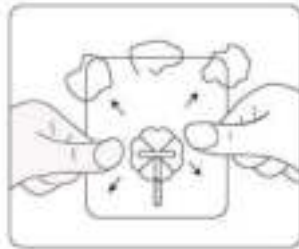
Stap 1.

Reinig en ontvet de ondergrond. En zorg dat deze droog is voordat je het haakje ophangt.



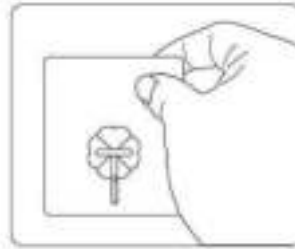
Stap 2.

Verwijder de beschermende laag aan de achterzijde van het haakje.



Stap 3.

Plak het haakje op de gewenste plek door deze eerst aan de onderzijde te plakken en vervolgens naar boven. Druk alle luchtbelletjes eruit naar de zijkanten.



Stap 4.

Laat het haakje 12-24 uur drogen voor er iets aan te hangen.

Te gebruiken op



Glas



Tegels



Marmer



Metaal



Glad Hout



Kunststof

Niet geschikt voor



Ruwe ondergrond



Stucwerk



Behang