

## FR Blephasol

Lotion micellaire.

Hygiène quotidienne des paupières sensibles.

Flacon de 100 ml.

### Présentation :

Lotion micellaire pour le nettoyage des paupières sensibles. Flacon de 100 ml.

Pour application cutanée.

### Propriétés et indications :

BLEPHASOL est recommandé pour l'hygiène quotidienne des paupières sensibles et plus particulièrement du bord libre palpébral.

BLEPHASOL, grâce à ses propriétés micellaires agit mécaniquement et élimine impuretés, souillures, croûtes et maquillage présents sur les paupières et à la racine des cils.

Sans alcool (éthanol), BLEPHASOL nettoie en douceur sans irriter les yeux ni agresser les couches externes de l'épiderme qui assure la protection de la peau contre les agressions extérieures (froid, soleil, sueur, allergènes, polluants divers...).

Non parfumé, non gras, BLEPHASOL, ne nécessite pas de rinçage après utilisation.

BLEPHASOL peut être recommandé aux porteurs de lentilles de contact.

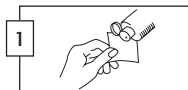
### Mode d'emploi :

En moyenne deux fois par jour, matin et soir, ou autant de fois que vous souhaitez nettoyer vos paupières.

### Pour le nettoyage et le démaquillage des paupières sensibles :

Face à un miroir :

1- Appliquer délicatement une compresse hydrophile imbibée de BLEPHASOL sur les paupières et sur la base des cils, l'œil fermé.



2- Masser délicatement les paupières par de petits mouvements circulaires afin d'éliminer tous les débris et d'exprimer le contenu des glandes palpébrales.



3- Tirer légèrement les paupières, puis frotter délicatement le bord interne des paupières à l'aide d'une nouvelle compresse ou d'un coton tige imbibé de BLEPHASOL pour éliminer les impuretés logées à la base des cils.



4- Répéter chaque étape pour l'autre œil en utilisant une nouvelle compresse.

Ne nécessite pas de rinçage après utilisation.

### Mise en garde particulière :

Ne pas avaler, ne pas appliquer directement dans les yeux, tenir hors de portée des enfants.

## NL Blephasol

Micellaire lotion.

Voor de dagelijkse reiniging van gevoelige oogleden.

Flacon van 100 ml.

### Aard en inhoud van de verpakking:

Micellaire lotion die geschikt is voor het reinigen van gevoelige oogleden. Flacon van 100 ml.

Voor toepassing op de huid.

### Eigenschappen en indicaties:

BLEPHASOL wordt aanbevolen voor de dagelijkse reiniging van gevoelige oogleden en met name de ooglidrand.

Dankzij de micellaire eigenschappen van BLEPHASOL worden onzuiverheden, vuil, korstjes en de aanwezige make-up mechanisch van de oogleden en van de wimperinplant verwijderd.

BLEPHASOL bevat geen alcohol (ethanol) en reinigt daarom met zachtheid, zonder irritatie van de ogen en zonder beschadiging van de buitenste lagen van de opperhuid die bescherming biedt tegen invloeden van buitenaf (koude, zon, zweet, allergenen, verschillende vervuilende stoffen...).

BLEPHASOL is niet geparfumeerd en niet vettig en moet na gebruik niet nagespoeld worden.

BLEPHASOL kan worden aanbevolen aan dragers van contactlenzen.

### Gebruiksaanwijzing:

Gemiddeld twee keer per dag, 's ochtends en 's avonds, of net zo vaak als u uw oogleden wilt reinigen.

### Voor het reinigen en verwijderen van make-up van gevoelige oogleden:

Voor de spiegel:

1- Bevochtig een hydrofiel kompres met BLEPHASOL en breng het voorzichtig aan op de oogleden en de wimperinplant, terwijl uw oog gesloten is.



2- Wrijf de oogleden voorzichtig in met kleine ronde bewegingen om alle restjes goed weg te halen en om de inhoud van de ooglidklieren naar buiten te brengen.



3- Til het ooglid een beetje op en wrijf met een ander kompres of wattenstokje dat bevochtigd is met BLEPHASOL voorzichtig op het binnenste randje van de oogleden om het vuil weg te halen dat bij de wimperinplant is achtergebleven.



4- Herhaal alle stappen voor het reinigen van het andere oog en gebruik daarbij een nieuw hydrofiel kompres.

Het is niet nodig om BLEPHASOL na gebruik af te spoelen.

### Bijzondere waarschuwingen:

Niet doorslikken, niet direct in het oog aanbrengen, buiten bereik van kinderen bewaren.

# DE Blephasol

Mizellenhaltige Lotion.

Zur täglichen Reinigung empfindlicher Augenlider.  
100 ml-Flasche.

## Darreichungsform und Inhalt:

Mizellenhaltige Lotion zur Reinigung empfindlicher Augenlider. 100 ml-Flasche.  
Zur Anwendung auf der Haut.

## Eigenschaften und Anwendungsgebiete:

BLEPHASOL wird empfohlen für die tägliche Reinigung empfindlicher Augenlider und insbesondere des freien Lidrandes.

BLEPHASOL enthält Mizellen und bewirkt deshalb die mechanische Entfernung von Unreinheiten, Schmutz, Krusten und Make-up auf den Augenlidern und am Wimpernansatz.

Da BLEPHASOL frei ist von Alkohol (Ethanol), reinigt es sanft, ohne die Augen zu reizen oder die oberen Schichten der Epidermis, die die Haut vor schädlichen Umwelteinflüssen wie Kälte, Sonne, Schweiß, Allergenen, sonstigen Schadstoffen usw. schützen, anzugreifen.

Das parfümfreie, nicht fettende BLEPHASOL muss nach der Anwendung nicht abgespült werden.

BLEPHASOL kann Kontaktlinsenträgern empfohlen werden.

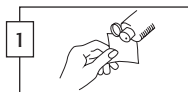
## Anwendung:

Im Durchschnitt zwei Mal täglich, morgens und abends, oder so oft Sie Ihre Augenlider reinigen wollen.

### Für die Reinigung und das Abschminken empfindlicher Augenlider:

Vor einem Spiegel:

1-Vorsichtig bei jeweils geschlossenem Auge eine mit BLEPHASOL getränkte Kompresse auf die Augenlider und den Wimpernansatz geben.



2-Die Augenlider vorsichtig mit kleinen, kreisförmigen Bewegungen massieren, um sämtliche Unreinheiten zu entfernen und den Inhalt der Lidrösen zu leeren.



3-Die Augenlider leicht vom Auge wegziehen und den Lidinnenrand mit einer frischen, mit BLEPHASOL getränkten Kompresse oder einem Wattestäbchen abreiben, um die am Wimpernansatz befindlichen Unreinheiten zu entfernen.



4-Mit einer frischen Kompresse gleichermaßen für das andere Auge vorgehen.

Muss nach der Anwendung nicht abgespült werden.

## Warnhinweise:

Nicht schlucken, nicht direkt in die Augen geben, für Kinder unzugänglich aufbewahren.

## Ingrédients / Ingrediënten / Zutaten:

Aqua, PEG-8, Polysorbate 20, Capryloyl glycine, Poloxamer 184, PEG-6 Caprylic / Capric Glycerides, Dipotassium Phosphate, Sodium Hydroxide, Potassium phosphate.

## Fabricant / Fabrikant / Hersteller:

### Laboratoires Théa

12, rue Louis-Blériot

63017 Clermont-Ferrand Cedex 2

France/Frankrijk/Frankreich

Tél. +33 (0)4 73 98 14 36

Made in France

