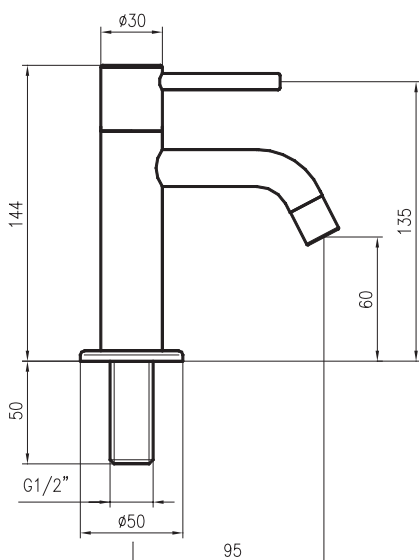


Pleiger Toiletkraan

Chroom (0682115) • Matzwart (0682116) • Inox (0682117)



Technische gegevens

- Waterdrukbereik: 1 - 6 bar (2 - 4 bar aanbevolen)
- Temperatuurbereik: 5 - 65°C, maximaal 85°C
- Watertoevoer: 6 liter per minuut

Waarschuwingen

- Stel de kraan niet bloot aan temperaturen onder 5°C (bijv tijdens de winter). Indien dit niet te vermijden is zorg er dan voor dat er geen water meer in de leiding en kraan zit.
- Zorg ervoor dat de leidingen schoon zijn voordat de kraan geïnstalleerd wordt. Anders beschadigt men het keramische binnenwerk en gaat de kraan lekken of kan er vuil ophopen in de perlator.
- Indien de kraan gedurende langere tijd niet gebruikt wordt, dan de leidingen doorspoelen om beschadigingen aan het binnenwerk te voorkomen.
- Wij adviseren om een hoekstopkraan te installeren om eventuele toekomstige onderhoudswerkzaamheden gemakkelijker uit te kunnen voeren.

Onderhoud

Maak de kraan schoon met water en zeep. Gebruik hiervoor geen agressieve schoonmaakmiddelen. Dit kan tot beschadigingen leiden aan het oppervlak van de kraan. Na het schoonmaken drogen met een licht vochtige of droge doek. Gebruik geen schuursponsjes.

Garantie

Op deze kraan geven wij 5 jaar garantie. Deze garantie geldt voor alle design-, materiaal- en productiefouten van de kraan en de onderdelen. De garantie vervalt bij verkeerde installatie, achterstallig onderhoud, vandalisme en het gebruik van agressieve schoonmaakmiddelen. Ook door de aanwezigheid van kalk, zuren en andere materialen in het water vervalt de garantie.