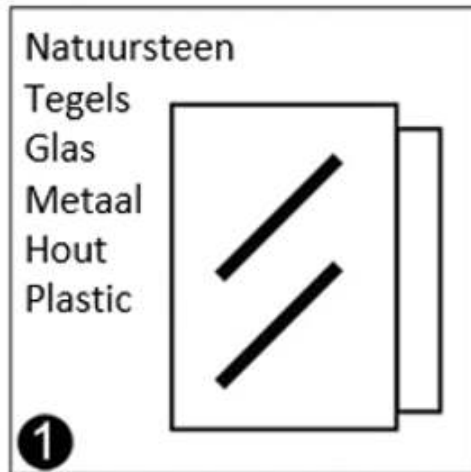


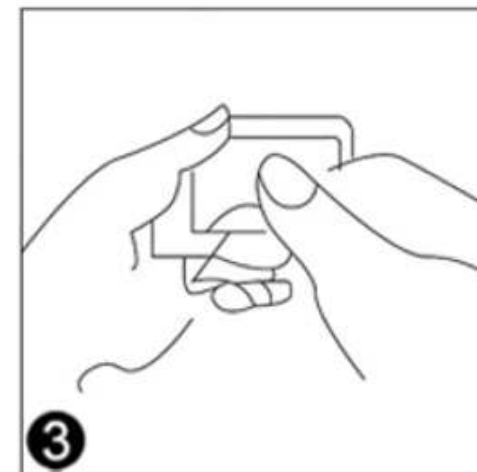
Instructie



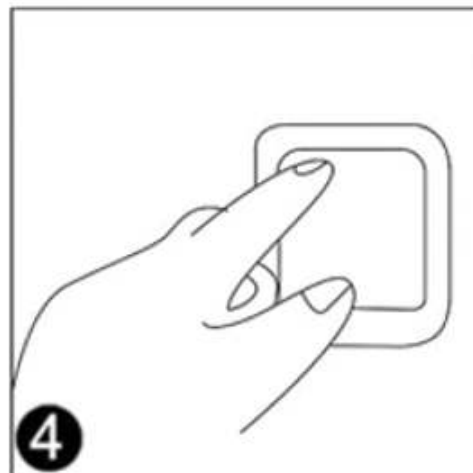
Stap 1: Kies een geschikte, gladde ondergrond.



Stap 2: Wrijf met een droge doek over de plek waar u het product wilt plaatsen. Gebruik geen schoonmaakmiddel of water.



Stap 3: Haal de tape los en raak het plakgedeelte niet aan.



Stap 4: Plaats het product op de gewenste plek en druk het één minuut stevig aan.



Stap 5: Wacht 24 uur voordat je het in gebruik neemt. Zo kan de sticker goed hechten.