

Handleiding

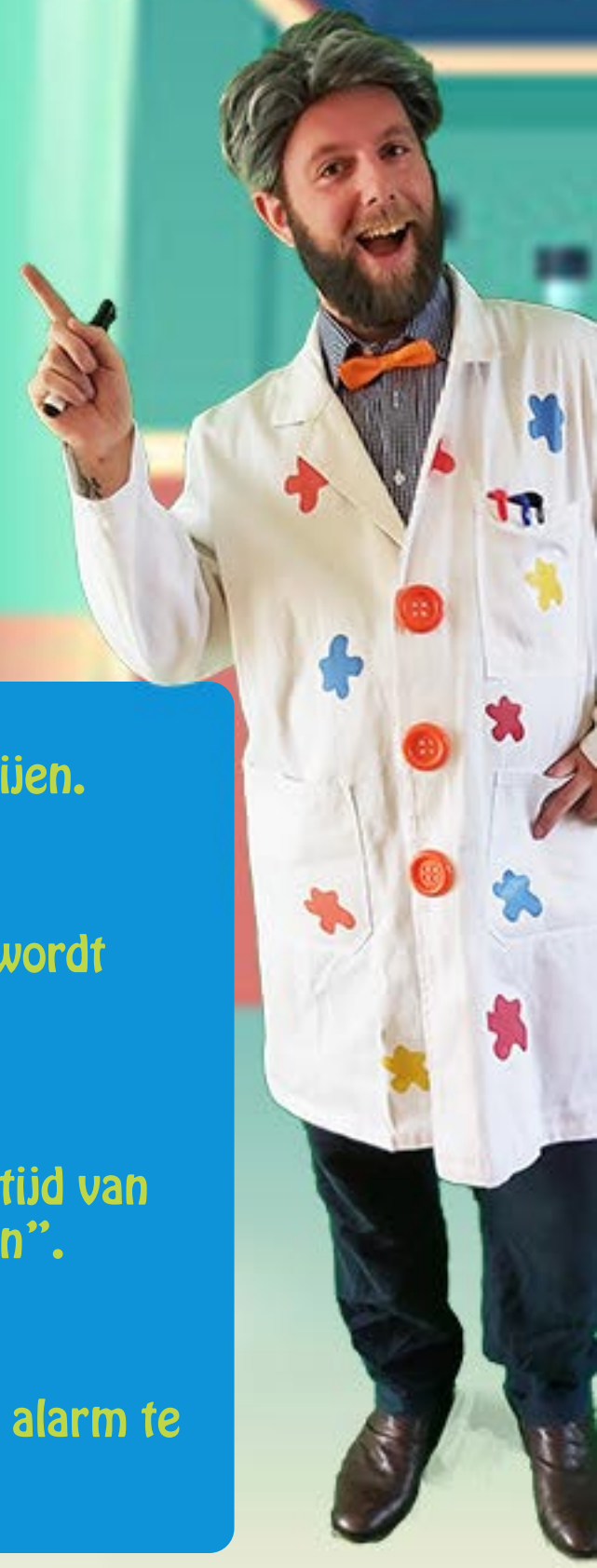
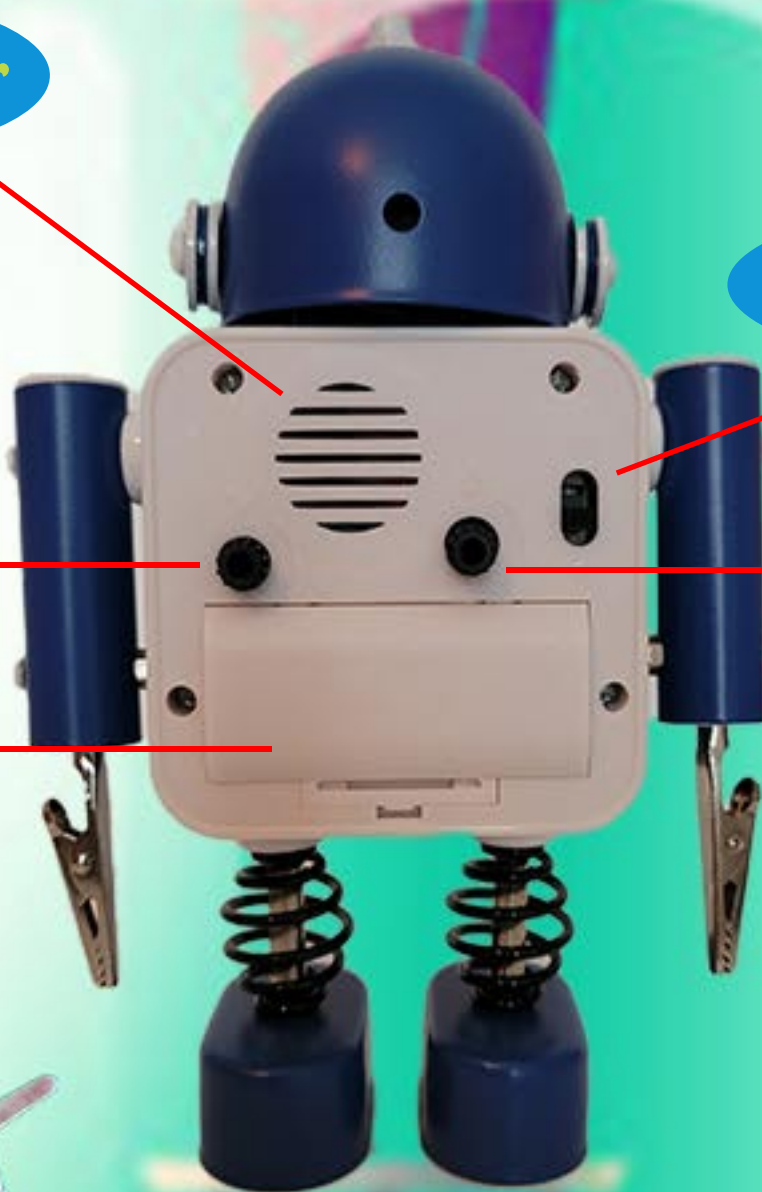
Luidspreker

Alarm aan/uit knop

Tijd instelknop

Alarm instelknop

AAA Batterijen box



1. Om de klok te starten

Open de batterij box en plaats 2 AAA batterijen.

2. Tijd instellen

draai de "tijd instelknop" tot de actuele tijd wordt aangegeven op de klok.

3. Alarm instellen

draai de "alarm instelknop" naar de gewenste tijd van alarm en zet de "alarm aan/uit knop op "on".

4. Alarm stopzetten

Schuif de "alarm aan/uit knop" op "off" om het alarm te stoppen.